

BRAUN

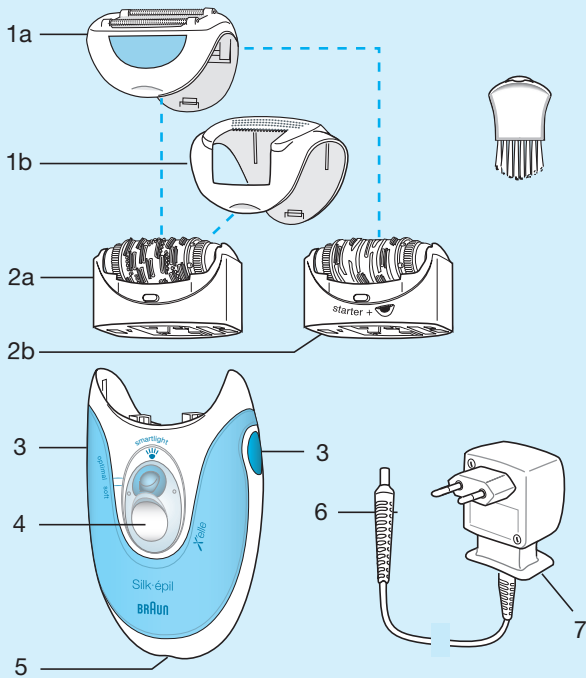
Silk·épil *X*elle

5180 • 5280

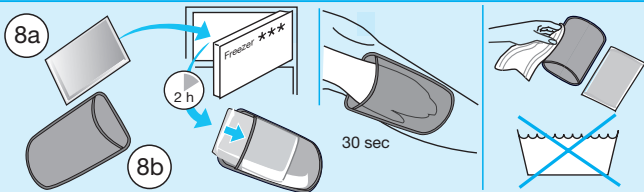


Easy Start

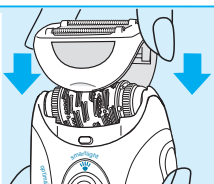
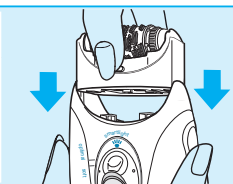
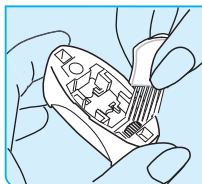
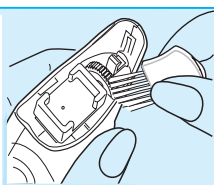
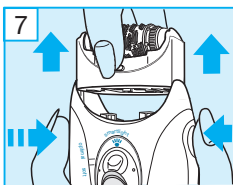
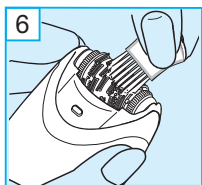
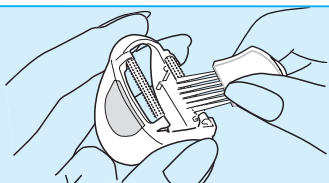
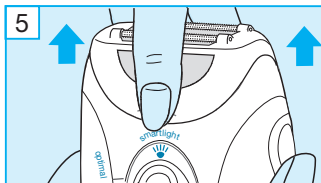
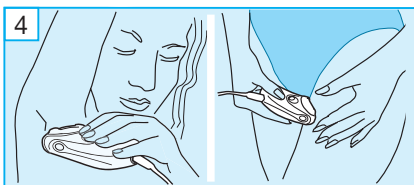
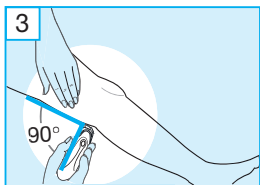
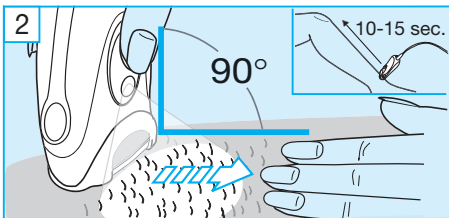
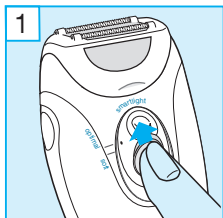
A



B



C



Наши товары созданы в соответствии с высочайшими стандартами качества, функциональности и дизайна. Мы надеемся, что вам понравится использовать эпилятор Braun Silk-épil X'elle Easy Start.

Мы бы хотели ознакомить вас с прибором и предоставить полезную информацию относительно эпиляции. Пожалуйста, внимательно прочитайте инструкцию по применению перед использованием прибора.

Braun Silk-Opil X'elle делает удаление нежелательных волосков максимально эффективным, мягким и простым. Его эпиляционная система удаляет волоски с корнем, оставляя кожу гладкой на несколько недель. А поскольку вновь появившиеся волоски - тонкие и мягкие, на Ваших ногах больше не появится щетина.

Новая эпилирующая головка ^(2a) с системой X'pert-épil имеет 40 пинцетов, удаляющих еще больше волосков за один проход, обеспечивая непревзойденную эффективность эпиляции. Пальчики SoftLift™, встроенные в эпилирующую головку, обеспечивают тщательное удаление с корнем даже самых коротких (0,5мм) и неудобно расположенных волосков. Эпилирующая головка оснащена двумя различными насадками:

- ^(1a) Массирующая насадка обеспечивает мягкую эпиляцию. Ее пульсирующие движения стимулирует и расслабляет кожу, смягчая дискомфортные ощущения.
- ^(1b) Насадка EfficiencyPro обеспечивает тщательную и быструю эпиляцию. Она гарантирует максимальный контакт с кожей и оптимальное положение эпилятора, что позволяет удалить волосы еще более эффективно.

Функция SmartLight, автоматически начинающая работать при включении эпилятора, создает почти дневное освещение, помогая увидеть даже тончайшие волоски, что позволит Вам достичь еще более эффективной эпиляции.

Если вы до этого не использовали эпилятор, или если вы не проводили эпиляцию в течение длительного периода, то потребуется немного времени для того, чтобы кожа привыкла к эпиляции. Дискомфорт, который ощущается вначале, значительно уменьшается при повторном использовании, так как количество волосков, которые нужно удалить, со временем будет уменьшаться, и кожа привыкнет к процессу.

Braun Silk-épil X'elle Easy Start специально создан для начинающих эпиляцию, так как он помогает вашей коже привыкнуть к данной процедуре.

- Головка для первичной эпиляции ^(2b) специально разработана для первых нескольких эпиляций, пока кожа еще не привыкла к процессу, а также для чувствительной кожи. По сравнению со стандартной головкой эпилятора ^(2a), у нее меньшее количество пинцетов. Между ними большее расстояние, они одновременно удаляют меньшее число волос. Это делает процесс более нежным и помогает вашей коже приспособиться к эпиляции. Но, при этом, процесс эпиляции займет немного больше времени, чем при использовании стандартной головки.

Охлаждающая перчатка способствует уменьшению возможного раздражения кожи после эпиляции, оставляя вашу кожу охлажденной и свежей.

Важно

- Этот прибор никогда не должен использоваться вблизи воды (например, наполненной ванны, раковины или душа).
- Храните прибор вне досягаемости детей.
- Во время работы, прибор никогда не должен контактировать с волосами на вашей голове, бровями, лентами и т.д. во избежание какой-либо травмы, а также для предотвращения блокировки или повреждения прибора.
- Перед употреблением проверьте, соответствует ли ваше электрическое напряжение электрическому напряжению, указанному на трансформаторе. Всегда используйте определенную для данной страны розетку трансформатор (12 Вольт), поставляемую с товаром.

Общая информация по эпиляции

Silk-épil предназначен для удаления волос на ногах, но может быть использован на всех чувствительных областях, для подмышек или линии бикини.

Все методы удаления волос с корнем могут привести к врастанию волоса под кожу и раздражению (например, зуд, дискомфорт или покраснение кожи), в зависимости от состояния кожи и волос. Это нормальная реакция, которая должна быстро пройти, но она может быть и более сильной, если вы удаляете волосы первые несколько раз или если у вас чувствительная кожа.

Использование охлаждающей прокладки поможет избежать раздражения.

Если после 36 часов кожа все еще подвержена раздражению, мы реко-

мендуем вам обратиться к врачу. Обычно кожная реакция снижается, и болезненные ощущения значительно уменьшаются при повторном использовании Silk-épil.

В некоторых случаях может возникнуть воспаление в результате проникновения бактерий в кожу, например, при скольжении эпилятора по коже. Тщательное очищение эпилятора перед каждым использованием, уменьшит риск заражения.

Если у вас есть какие-либо сомнения по поводу использования этого прибора, пожалуйста, проконсультируйтесь со своим лечащим врачом. В следующих случаях этот прибор должен использоваться только после предварительной консультации с лечащим врачом:

- экзема, раны, реакция воспаленной кожи как фолликулитис (гнойные фолликулы волос) и варикозное расширение вен;
- шарообразные родинки;
- пониженный иммунитет кожи, например, сахарный диабет, во время беременности, болезнь Рэйнода;
- гемофилия или иммунодефицит.

Некоторые полезные советы

Эпиляция осуществляется легче и более комфортно, когда волосы имеют оптимальную длину 2–5 мм. Если волосы длиннее мы рекомендуем предварительно подрезать их до этой длины.

Проводя эпиляцию в первый раз, делайте это вечером так, чтобы любое возможное покраснение могло исчезнуть за ночь. Для расслабления кожи мы рекомендуем нанести увлажняющий крем после эпиляции.

Тонкие волосы, которые вновь вырастают, могут не прорасти на поверхность кожи. Регулярное использование массажных губок (например, после душа) или пилинг помогает предотвратить врастание волос, так как нежная чистка удаляет верхний слой кожи и тонкие волосы могут появиться на поверхности кожи.

Известно, что при удалении волос с корнем хотя бы один раз в четыре недели с помощью Silk-épil, повторный рост волос уменьшается на 50%.

А Описание (см. стр. 4)

- Ⓐa) Массирующая насадка
- Ⓐb) Насадка EfficiencyPro
- Ⓐa) Эпилирующая головка с системой X'pert-Opil
- Ⓐb) Эпилирующая головка для начинающих
- Ⓒ Кнопки для снятия эпилирующей головки
- Ⓓ Выключатель с функцией SmartLight
- Ⓔ Гнездо для подсоединения шнура
- Ⓕ Шнур
- Ⓖ Штепсельная вилка-трансформатор (12 Вольт)

Охлаждающее прикладывание:

- Ⓓa) Пакет с гелем
- Ⓓb) Охлаждающая перчатка

В Перед началом эпиляции

Подготовка вашей кожи

Ваша кожа должна быть сухой и свободной от жира или крема.

Дополнительное охлаждение кожи: для первых нескольких эпиляций или если у вас чувствительная кожа, вы можете использовать охлаждающую перчатку, рекомендованную дерматологами, чтобы способствовать

уменьшению возможного раздражения кожи.

- Убедитесь, что пакет с гелем находился в морозильнике, по крайней мере, в течение 2 часов (для удобства вы можете хранить пакеты с гелем в морозильнике).
- Подложите один пакет с гелем под прозрачную перчатку. Используйте только вместе с перчаткой.
- Положите прозрачную (прохладную) сторону перчатки на свою ногу.
- Начиная охлаждение в течение примерно 1/2 минут и дольше, если потребуется.
- Сразу начинайте эпиляцию охлажденной области кожи, как описано в разделе «С».
- Повторяйте охлаждение и эпиляцию до завершения процедуры.
- Во время эпиляции, пожалуйста, убедитесь, что ваша кожа сухая.
-

Важно: Наносите охлажденную перчатку на одну и ту же область не более 2 минут. Избегайте солнечного света. Не используйте пакет с гелем, если он поврежден. Выбросите его в мусорное ведро. Не используйте, если вы страдаете с повышенной чувствительностью, у вас аллергия на холод, или если ваша кожа страдает от чувствительных раздражителей, если страдаете заболеваниями сердечно-сосудистой системы или нарушениями артериального кровообращения.

Подготовка эпилятора

- Перед началом тщательно прочистите головку эпилятора, которую вы хотите использовать (Ⓐa или Ⓐb).
- Чтобы снять головку эпилятора, нажмите кнопки высвобождения Ⓒ слева и справа и снимите ее.
- Установите желаемую головку:
 - Выберите головку для первичной эпиляции с головкой в форме

цилиндра белого цвета (2b), если вы производите эпиляцию в 1 раз или если у вас чувствительная кожа.

– После того, как ваша кожа привыкнет к эпиляции, вы можете перейти к сиреневой стандартной головке эпилятора (2a), позволяющей проводить более эффективную и быструю эпиляцию, благодаря большому количеству пинцетов.

- Вставьте шнур (6) в гнездо (5) и вставьте штепсельную вилку-трансформатор (7) в штепсельную розетку.

С Как производить эпиляцию

- 1 Убедитесь, что одна из насадок (1a) или (1b) прикреплена к эпилирующей головке. Чтобы включить прибор, переведите выключатель (4) в положение «optimal». Если Вы хотите уменьшить скорость эпиляции, выберите режим «soft». Функция SmartLight подсвечивает эпилируемую поверхность все время, когда эпилятор включен.
- 2 Потрите кожу, чтобы поднять короткие волоски. Для достижения лучшего результата держите эпилятор под прямым углом (90°) к коже. Ведите его медленным, непрерывным движением, не надавливая, против направления роста волос. Поскольку волоски могут расти в разных направлениях, для достижения оптимального результата поведите эпилятором в различных направлениях. Следите за тем, чтобы оба ролика массирующей насадки (1a) всегда соприкасались с кожей, стимулируя и расслабляя кожу для более мягкой эпиляции. Если Вы привыкли к эпиляции и

ищете наиболее быстрый способ эффективно удалить волосы, используйте насадку EfficiencyPro (1b). Она обеспечивает максимальный контакт с кожей и оптимальное положение эпилятора.

3 Эпиляция ног

Производите эпиляцию ваших ног по направлению снизу вверх. Для эпиляции под коленом, выпрямите ногу.

4 Эпиляция подмышками и по линии бикини

Проведите тесты под контролем дерматолога, чтобы удостовериться, что вы также можете проводить эпиляцию подмышками и линии бикини. Пожалуйста, имейте в виду, что эти области особенно чувствительны к боли. При повторном использовании чувство боли уменьшится. Перед эпиляцией, тщательно вымойте данные области, чтобы удалить оставшиеся вещества (дезодорант). Затем аккуратно промокните полотенцем. Во время эпиляции подмышками держите вашу руку поднятой вверх и ведите эпилятор в противоположном направлении.

Чистка эпилирующих головок

- 5 После эпиляции выньте эпилятор из розетки и прочистите эпилирующую головку. Сначала снимите используемую насадку (1a) или (1b), а затем очистите ее с помощью щеточки.
- 6 Для очистки пинцетов используйте щеточку, смоченную спиртом. Очистите пинцеты с помощью щеточки с тыльной стороны эпилирующей головки, поворачивая

барабан вручную. После очистки оденьте выбранную Вами насадку обратно на эпилирующую головку.

- 7 Снимите эпилирующую головку, нажав на кнопки ③ слева и справа и потянув ее на себя. Прочистите корпус эпилятора с помощью щеточки. После этого установите эпилирующую головку и выбранную Вами насадку (1a или 1b) на эпилятор.

В изделие могут быть внесены изменения без объявления.



**Данное изделие
соответствует всем
требуемым европейским
и российским стандартам
безопасности и гигиены.**

Сделано в Германии,
БРАУН ГмбХ, Braun GmbH,
Waldstr. 9, 74731 Walldürn,
Germany

Продукція нашої компанії відповідає найвищим стандартам якості, функціональності, має чудовий дизайн. Сподіваємося, Вам сподобається користуватися епілятором Braun Silk-épil X'elle Easy Start.

Ми б хотіли познайомити Вас з пристроєм та дати корисну інформацію щодо епіляції. Будь ласка, уважно прочитайте інструкцію з експлуатації, перш ніж користуватися пристроєм.

Використовувати за призначенням, відповідно до інструкції з експлуатації.

Пристрій Braun Silk-épil X'elle створений для того, щоб зробити видалення небажаного волосся якомога ефективним, ніжним та легким. Його перевірена система епіляції видаляє волосся з коренем, залишаючи Вашу шкіру гладенькою на кілька тижнів. Оскільки волосинки, що відростають, стають тонкими та м'якими, утворення щетини не відбувається.

Нова головка епілятора ^{2a} із системою X'pert-épilе має 40 унікально розташованих пінцетів, що дозволяє видаляти більше волосків за один прохід, забезпечуючи безпрецедентну ефективність епіляції. Пальчики SoftLift™, вмонтовані в головку епілятора, дозволяють ретельно видаляти з коренем навіть короткі (0,5 мм) волоски та волоски, що лежать на поверхні шкіри.

В комплекті дві різні насадки:

^{1a} Насадка з масажними роликками робить епіляцію надзвичайно м'якою. Її пульсуючі рухи стимулюють та розслаблюють шкіру, зменшуючи неприємні відчуття під час епіляції.

^{1b} Насадка EfficiencyPro дозволяє зробити ретельнішу епіляцію набагато швидше, ніж раніше. Забезпечуючи максимальний контакт зі шкірою та оптимальне положення, ця насадка дозволяє видалити більше волосся за один прохід.

Вмонтована у вимикач підсвітка SmartLight створює освітленість близьку до природної, що дозволяє помічати навіть найтонші волосинки та краще контролювати ефективність процесу епіляції.

Пристрій Braun Silk-épil X'elle Easy Start створений спеціально для тих, хто починає робити епіляцію, оскільки він допомагає Вашій шкірі звикнути до цієї процедури.

- Головка для первинної епіляції ^{2b} спеціально розроблена для перших кількох епіляцій, коли шкіра ще не звикла до цього процесу, а також для чутливої шкіри. У порівнянні із стандартною головкою епілятора ^{2a} у неї менша кількість пінцетів, між ними більша відстань, вони одночасно видаляють менше волосин. Це робить процес більш ніжним та допомагає Вашій шкірі пристосуватися до епіляції. Але таким чином процес епіляції вимагатиме трохи більше часу, ніж при користуванні стандартною головкою.

Рукавичка, що охолоджує шкіру, сприяє зменшенню можливого подразнення шкіри після епіляції, залишаючи Вашу шкіру охолодженою та свіжою.

Важливо:

- Цим приладом не можна користуватися поблизу води (наприклад, наповненої ванни, раковини або душу).
- Зберігайте пристрій у місцях недосягнутих для дітей.

- Під час роботи пристрій не повинен контактувати з волоссям на Вашій голові, бровами, стрічками і т.і. через можливість травми, а також для запобігання блокування або ушкодження пристрою.
- Перед використанням перевірте, чи відповідає електрична напруга у Вашій мережі значенню напруги, вказаному на трансформаторі. Завжди використовуйте ту розетку-трансформатор, яка визначена для цієї країни (12В) та поставляється разом з виробом.

Загальна інформація щодо епіляції

Silk-épil розроблено для видалення волосся на ногах, але його можна також використовувати для видалення волосся на всіх чутливих частинах тіла, під пахвами та в області бікіні.

Всі методи видалення волосся з коренем можуть призвести до вrostання волоса під шкіру та подразнення (наприклад, свербіння, дискомфорт або почервоніння шкіри), залежно від стану шкіри та волосся. Це нормальна реакція, яка повинна швидко минути, але вона може бути і більш сильною, якщо Ви видаляєте волосся перші кілька разів, або якщо у Вас чутлива шкіра.

Використання рукавички, що охолоджує шкіру, допоможе уникнути подразнення.

Якщо через 36 годин шкіра все ще залишається подразненою, ми рекомендуємо Вам звернутися до лікаря. Звичайно шкірна реакція зникає, а больові відчуття значно зменшуються під час повторного використання Silk-épil.

У деяких випадках може виникнути запалення в результаті проникнення

бактерій у шкіру, наприклад, при ковзанні епілятора по шкірі. Ретельне очищення епілятора перед кожним використанням зменшить ризик зараження.

Якщо у Вас є будь-які сумніви щодо використання цього пристрою, будь ласка, проконсультуйтеся із своїм лікарем. Цим пристроєм можна користуватися лише після попередньої консультації з лікарем у таких випадках:

- екзема, рани, реакція подразненої шкіри, у вигляді фолікуліту (гнійні запалення фолікул волосин), та варикозне розширення вен;
- кульовидні родимки;
- знижений імунітет шкіри, наприклад, при цукровому діабеті, під час вагітності, хворобі Рейнольда;
- гемофілія, або імунodefіцит.

Деякі корисні поради

Епіляція проходить легше та комфортніше, якщо волоски мають оптимальну довжину - 2–5 мм. Якщо довжина волосків перевищує вказану, ми радимо спочатку підрізати їх до цієї довжини.

Коли робите епіляцію перший раз, робіть це ввечері, так щоб будь-яке можливе почервоніння могло зникнути за ніч. Для розслаблення шкіри ми рекомендуємо нанести зволожуючий крем після епіляції.

Тонкі волосинки, які знову відростуть, можуть не прорости поверхню шкіри. Регулярне використання масажних губок (наприклад, після душу) або пілінг допомагають попередити вrostання волосся, оскільки ніжна чистка видаляє верхній шар шкіри та тонкі волосинки можуть вийти на поверхню шкіри.

Фактом є те, що повторне відростання волосся зменшується на 50%, якщо Ви видаляєте волосся з коренем принаймні раз на місяць за допомогою Вашого епілятора Silk-épil.

А Опис (див. стор. 4)

- 1a) Насадка з масажними роликками
- 1b) Насадка EfficiencyPro
- 2a) Головка епілятора із системою X'pert-Opile
- 2b) Головка епілятора для початківців
- 3) Кнопки розмикання
- 4) Вимикач з вмонтованою підсвіткою SmartLight
- 5) Гніздо для підключення шнура
- 6) Шнур
- 7) Штепсельна вилка-трансформатор (12 В)

Набір для охолодження шкіри:

- 8a) Пакет з гелем
- 8b) Рукавичка

В Перед початком епіляції

Підготовка Вашої шкіри

Ваша шкіра повинна бути сухою та вільною від жиру або крему.

Додаткове охолодження шкіри: для перших кількох епіляцій або у тому випадку, коли у Вас чутлива шкіра, Ви можете користуватися рукавичкою, що охолоджує шкіру, яку дерматологи рекомендують для сприяння зменшенню можливого подразнення шкіри.

- Переконайтеся, що пакет з гелем знаходиться в морозильнику не менше 2 годин (для зручності Ви можете зберігати пакети з гелем у морозильнику).
- Підкладіть один пакет з гелем під прозору рукавичку. Використовуйте лише разом з рукавичкою.
- Покладіть прозору (прохолодну) сторону рукавички на свою ногу.

- Починайте охолодження протягом приблизно 1/2 хвилини або довше, якщо виявиться необхідним.
- Відразу починайте епіляцію охолодженої частини шкіри, як це описано у розділі «С».
- Повторюйте охолодження та епіляцію до завершення процедури. Під час епіляції переконайтеся, будь ласка, що Ваша шкіра суха.

Важливо: Тримайте охолоджену рукавичку на одному місці не більше 2 хвилин. Уникайте сонячного світла. Не користуйтеся пакетом з гелем, якщо він пошкоджений. Викиньте його у відро для сміття. Не користуйтеся цим засобом, якщо Ви страждаєте на підвищену чутливість, у Вас алергія на холод, якщо Ваша шкіра чутлива до подразників, якщо Ви страждаєте на захворювання серцево-судинної системи або порушення артеріального кровообігу.

Підготовка епілятора

- Перед початком ретельно прочистіть головку епілятора, яку ви хочете використовувати 2a) або 2b).
- Щоб зняти головку епілятора, натисніть на кнопки розмикання 3) зліва та справа і зніміть її.
- Встановіть бажану головку:
 - Виберіть головку для першої епіляції з головкою у формі циліндра білого кольору 2b), якщо ви робите епіляцію вперше або у випадку, коли у Вас чутлива шкіра.
 - Після того, як Ваша шкіра звикне до епіляції, Ви зможете перейти до бузової стандартної головки епілятора 2a), яка дозволяє робити епіляцію більш ефективно та швидко завдяки більшій кількості пінцетів.
- Вставте шнур 6) у гніздо 5) а вилку трансформатора 7) електричну розетку.

С Як робити епіляцію

- 1 Упевніться, що одна з насадок, **(1a)** або **(1b)**, встановлена на головці епілятора. Для того, щоб увімкнути пристрій, пересуньте вимикач **(4)** у положення «optimal'», Якщо необхідна зменшена швидкість, оберіть положення «soft», Підсвітка SmartLight працює поки увімкнено пристрій.
- 2 Потріть шкіру, щоб підняти короткі волосинки. Для досягнення кращого результату тримайте епілятор під прямим кутом (90°) до шкіри. Ведіть його повільно та безперервно, не натискаючи, проти напрямку росту волосся. Оскільки волоски можуть рости в різних напрямках, для досягнення оптимального результату поведіть епілятором в різних напрямках. Обидва ролики насадки з масажними роликами **(1a)** повинні постійно торкатися шкіри, щоб пульсуючі рухи стимулювали та розслаблювали шкіру, забезпечуючи більш м'яку епіляцію. Якщо Ви звикли до епіляції і хочете швидше та ефективніше видалити волосся, встановіть насадку EfficiencyPro **(1b)**. Він забезпечує максимальний контакт із шкірою та оптимальне функціонування пристрою.
- 3 **Епіляція ніг**
Робіть епіляцію Ваших ніг у напрямку знизу вгору. Для епіляції під коліном, розпряміть ногу.
- 4 **Епіляція під пахвами та в області бікіні**
Проведіть тести під контролем дерматолога, щоб переконатися, що Ви також можете робити епіляцію під пахвами та в області бікіні. Будь ласка, майте на увазі, що ці області

дуже чутливі до болю. Під час повторних процедур больові відчуття зменшаться.

Перед епіляцією, ретельно вимийте ці частини тіла, щоб видалити всі речовини, що залишилися (дезодорант). Потім акуратно промокніть шкіру рушником. Під час епіляції під пахвами, тримайте руку витягнутою вгору та ведіть епілятор у протилежну напрямку.

Очистка головок епілятора

- 5 Після епіляції вимкніть пристрій з розетки та очистіть головку епілятора. Спочатку зніміть насадку, якою Ви користувалися, **(1a)** або **(1b)**, та почистіть її щіточкою.
- 6 Щоб очистити пінцети, скористайтеся щіточкою для чищення, змоченою в спирті. Чистіть пінцети щіточкою у напрямку від задньої сторони епілятора, повертаючи барабан руками. Встановіть головку епілятора та потрібну Вам насадку, **(1a)** або **(1b)**, назад на корпус.
- 7 Для того, щоб зняти головку епілятора, натисніть кнопки розмикання **(3)** зліва та справа та зніміть її. Швидко почистіть кришку корпусу щіточкою. Встановіть головку епілятора та потрібну Вам насадку, **(1a)** або **(1b)**, назад на корпус.

Загальні умови зберігання

Вироби фірми Braun рекомендовано зберігати у житловому приміщенні за умов кімнатної температури та нормальної вологості.

Виробник залишає за собою право на внесення змін без попереднього повідомлення.

Даний виріб відповідає всім необхідним європейським і українським стандартам безпеки та гігієни, у тому числі - вимогам ДСТУ 31Є.2-2000 (ГОСТ 30345.2-2000, ІЕС 3Є-2-8-92), ГОСТ 2Є11-79 р.1. та санітарним нормам СанПіН 001-96, ДСН 239-96

Виріб не містить шкідливих для здоров'я речовин



Товар Сертифіковано

УкрТЕСТ - 005

Дата виробництва продукції Braun вказана безпосередньо на виробі (в місці маркування) і складається з трьох цифр: перша цифра є останньою цифрою року виробництва, інші дві цифри є порядковим номером тижня у році

Країна виробництва: BRAUN GmbH,
Waldstrasse D-74731 Walldurn, Germany
«Браун ГмбГ» Вальдштрассе,
Д-74731, Вальдурн, Німеччина