

PL 1. Stojak na mikser i misę 2. 5-stopniowa regulacja mocy 3. 3D - obrotowy ruch misy i wahadłowy ruch miksera 4. Wszechstronne wyposażenie

CZ 1. Stojan na šlehač a mísu 2. 5-stupňová regulace výkonu 3. 3D – otočná mísa a výkyvný pohyb šlehače 4. Všestranné příslušenství

SK 1. Stojan na mixér a misu 2. 5-stupňová regulácia výkonu 3. 3D – otočný pohyb misy a výkyvný pohyb mixéra 4. Univerzálne vybavenie

HU 1. Állvány a mixerhez és a tálhoz 2. 5 fokozatú teljesítmény szabályozás 3. 3D – elforgatható tál és elbillenthető mixer 4. Minden igényt kielégítő felszerelés

RO 1. Suport pentru mixer și bolul acestuia 2. 5 trepte de reglare a puterii 3. 3D – mișcarea rotativă a bolului și mișcarea pendulară a mixerului 4. Echipament suplimentar multifuncțional

RU 1. Стойка для миксера и чаши 2. 5 скоростей вращения 3. 3D – вращающаяся чаша и колебательные движения миксера 4. Большое количество насадок

BG 1. Стойка за миксера и купата 2. 5-степенно регулиране на мощността 3. 3D – въртяща се купа и движещ се миксер 4. Комплект аксесоари

UA 1. Стійка для міксерів та чаші 2. 5-ступеневе регулювання потужності 3. 3D – оборотний рух чаші та коливальні рухи міксерів 4. агатофункціональне обладнання

EN 1. Mixer and bowl stand 2. 5-speed control 3. 3D – rotating bowl and side-to-side shifting mixer 4. Multifunctional accessories and attachments

381

MIKSER
миксер
/ mixer

zelmer



381

PL INSTRUKCJA UŻYTKOWANIA
MIKSER 6–10

CZ NÁVOD K POUŽITÍ
ŠLEHAČ 11–15

SK NÁVOD NA OBSLUHU
MIXÉR 16–20

HU HASZNÁLATI UTASÍTÁS
HÁZTARTÁSI KÉZIROBOT 21–25

RO INSTRUCȚIUNI DE UTILIZARE
MIXER 26–30

RU ИНСТРУКЦИЯ ПО ЭКСПЛУАТАЦИИ
МИКСЕР 31–35

BG ИНСТРУКЦИЯ ЗА УПОТРЕБА
МИКСЕР 36–40

UA ІНСТРУКЦІЯ З ВИКОРИСТАННЯ
МІКСЕР 41–45

EN USER MANUAL
MIXER 46–50

381

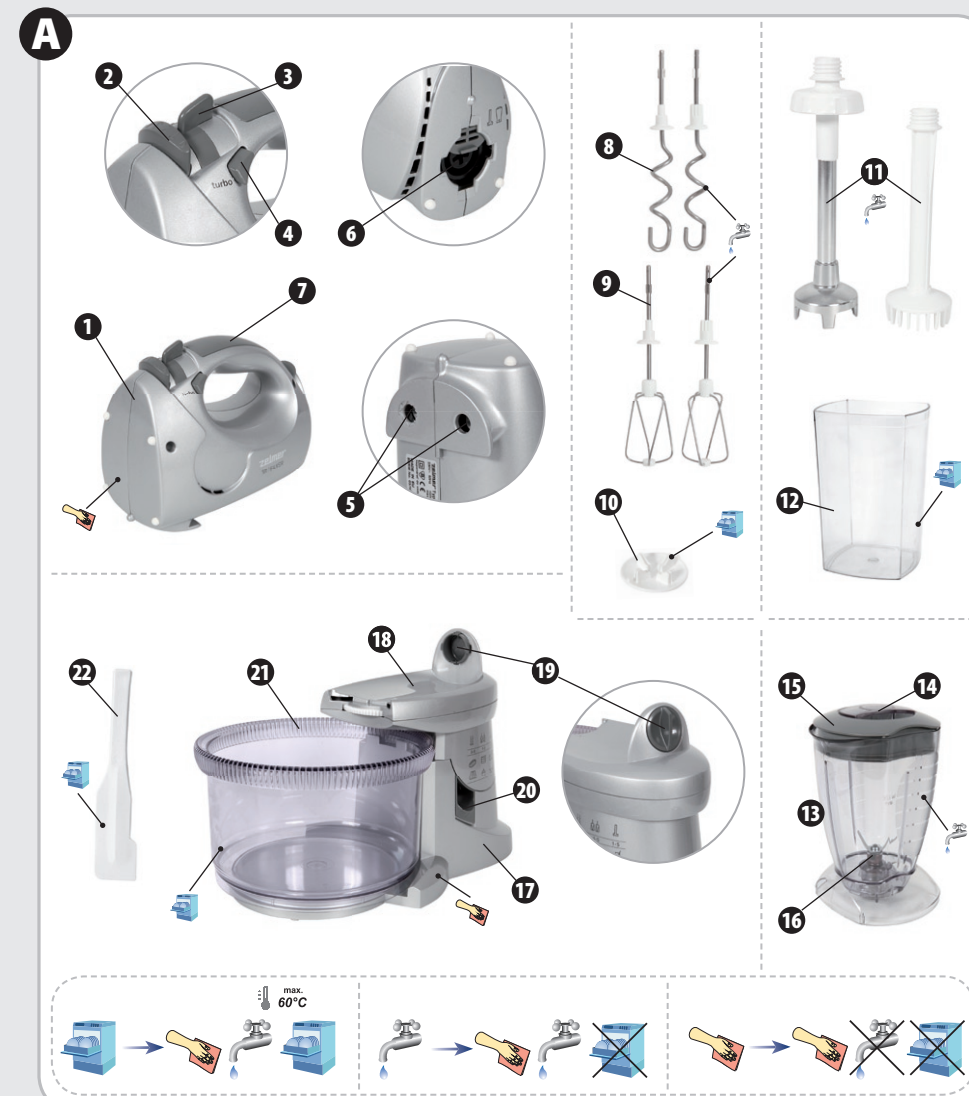
MIKSER
миксер
/ mixer

zelmer

Niezawodny mikser z misą.
Надежный миксер с чашей.
Reliable mixer with bowl.



LINIA KOLORYSTYCZNA
цветовая гамма
/product line



381.5	✓	✓	✓	✓	✓	○	○
381.6	✓	✓	✓	✓	✓	○	✓
381.61	✓	✓	✓	✓	✓	✓	✓
381.7	✓	✓	○	✓	○	✓	○

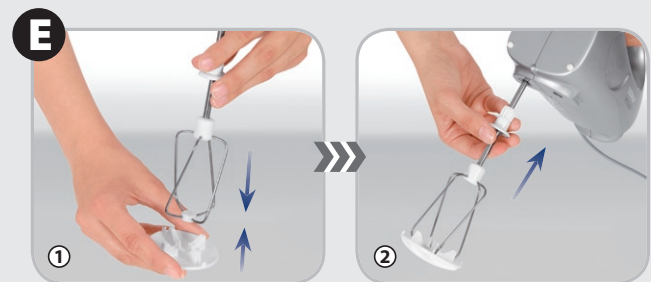
zelmer

www.zelmer.pl
www.zelmer.com

381-131_v01

zelmer

www.zelmer.pl
www.zelmer.com



PL Szanowni Klienci!

Gratulujemy wyboru naszego urządzenia i witamy wśród użytkowników produktów Zelmer.

W celu uzyskania najlepszych rezultatów rekomendujemy używanie tylko oryginalnych akcesoriów firmy Zelmer. Zostały one zaprojektowane specjalnie dla tego produktu.

Uważnie przeczytaj niniejszą instrukcję użytkownika. Szczególną uwagę poświęć wskazówkom dotyczącym bezpieczeństwa, tak aby podczas użytkowania urządzenia zapobiec wypadkom i/lub uniknąć uszkodzenia urządzenia. Instrukcją użytkownika zachowaj, aby można było z niej korzystać również w trakcie późniejszego użytkowania.

Wskazówki dotyczące bezpieczeństwa i właściwego użytkowania miksera

! Niebezpieczeństwo! / Ostrzeżenie! Nieprzestrzeganie grozi obrażeniami

- Nie uruchamiaj urządzenia, jeżeli przewód zasilający jest uszkodzony lub obudowa jest w sposób widoczny uszkodzona.
- Jeżeli przewód zasilający nieodłączalny ulegnie uszkodzeniu, to powinien on być wymieniony u wytwórcy lub w specjalistycznym zakładzie naprawczym albo przez wykwalifikowaną osobę w celu uniknięcia zagrożenia.
- Napraw urządzenia może dokonywać jedynie przeszkolony personel. Nieprawidłowo wykonana naprawa może spowodować poważne zagrożenia dla użytkownika. W razie wystąpienia usterek radzimy zwrócić się do specjalistycznego punktu serwisowego.
- Nie wyjmuj z naczynia elementów roboczych, gdy mikser jest w ruchu.
- Nie dotykaj rękami elementów wyposażenia będących w ruchu, zwłaszcza niebezpieczne są noże nasadki miksującej, kubka miksującego. Są bardzo ostre!
- Przed wymianą wyposażenia lub zbliżaniem się do części poruszających się podczas użytkowania, należy wyłączyć sprzęt i odłączyć od zasilania.
- Przed czyszczeniem miksera zawsze wyjmij przewód przyłączeniowy z gniazdka sieci.
- Zachowaj szczególną ostrożność podczas pracy z mikserem w obecności dzieci.
- Niniejszy sprzęt nie jest przeznaczony do użytkowania przez osoby (w tym dzieci) o ograniczonej zdolności fizycznej, czuciowej lub psychicznej, lub osoby nie mające doświadczenia lub znajomości sprzętu, chyba że odbywa się to pod nadzorem lub zgodnie z instrukcją użytkowania sprzętu, przekazanej przez osoby odpowiedzialne za ich bezpieczeństwo.
- Należy zwracać uwagę na dzieci, aby nie bawiły się sprzętem.
- Ze względów bezpieczeństwa miksowanie produktów w kubku miksującym musi się odbywać z założoną pokrywką. Zabrania się wkładania jakichkolwiek przedmiotów do wnętrza kubka, takich jak: łyżka, łopatką,

itp. Może to doprowadzić do uszkodzenia miksera lub wylamania elementów z wnętrza kubka i dostania się ich bezpośrednio do zmiksowanego produktu, co stanowi zagrożenie dla zdrowia a nawet życia człowieka.

! Uwaga! Nieprzestrzeganie grozi uszkodzeniem mienia

- Mikser podłączaj jedynie do gniazdka sieci prądu przemiennego 230 V.
- Nie wyciągaj wtyczki z gniazdka sieci pociągając za przewód.
- Nie narażaj miksera i wyposażenia na działanie temperatury powyżej 60°C – możesz uszkodzić mikser.
- Nie zanurzaj napędu miksera w wodzie, ani nie myj go pod bieżącą wodą.
- Nie myj wyposażenia zamontowanego na napędzie.
- Do mycia elementów zewnętrznych nie używaj agresywnych detergentów w postaci emulsji, mleczka, past, itp. Mogą one między innymi usunąć naniesione informacyjne symbole graficzne takie, jak: podziałki, oznaczenia, znaki ostrzegawcze, itp.
- Nie używaj nasadki miksującej bez zanurzenia jej w produktach, w przypadku cieczy jej poziom nie powinien przekraczać połowy wysokości nasadki.
- Uważaj, aby nie zalać wodą wnętrza korpusu nasadki miksującej – po montażu na napędzie może nastąpić zalanie silnika.
- Nie używaj miksera z pustym kubkiem miksującym.
- Uważaj, aby nie zalać wodą przestrzeni od dołu kubka miksującego, w której znajduje się sprężło – po montażu na napędzie może nastąpić zalanie silnika.
- Nie wkładaj jednocześnie mieszadła i trzepaka z zębatką do gniazda napędu – możesz zniszczyć mikser w chwili jego uruchomienia.
- Nie używaj nasadki miksującej lub kubka miksującego dłużej niż 3 min., a trzepaków i mieszadeł dłużej niż 10 min.

i Wskazówka Informacje o produkcie i wskazówki dotyczące użytkowania

- Urządzenie jest przeznaczone do użytku domowego. W przypadku wykorzystywania go do celów biznesu gastronomicznego, warunki gwarancji zmieniają się.
- Po zakończeniu pracy przewód przyłączeniowy wyjmij z gniazdka sieci i nawiń na napęd miksera.
- Nie myj metalowych części w zmywarkach. Agresywne ośrodki czyszczące stosowane w tych urządzeniach powoduje ciemnienie w/w części. Myj je ręcznie, z użyciem tradycyjnych płynów do naczyń.
- Mieszadła lub trzepaki z zębatką wkładaj tylko do gniazda oznaczonego gwiazdką.
- Producent nie odpowiada za szkody spowodowane zastosowaniem miksera niezgodnym z jego przeznaczeniem lub niewłaściwą jego obsługą.

Notes