

Saturn[®]

ST-FP0042

BLENDER

БЛЕНДЕР

БЛЕНДЕР



GB
BLENDER

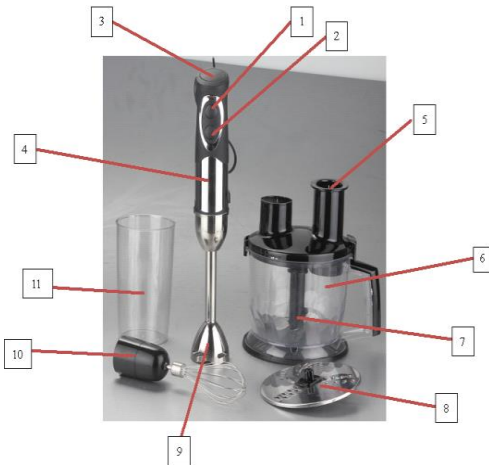
Dear Buyer!

We congratulate you on having bought the device under trade name "Saturn". We are sure that our devices will become faithful and reliable assistance in your housekeeping.

Avoid extreme temperature changes. Rapid temperature change (e.g. when the unit is moved from freezing temperature to a warm room) may cause condensation inside the unit and a malfunction when it is switched on. In this case leave the unit at room temperature for at least 1.5 hours before switching it on. If the unit has been in transit, leave it indoors for at least 1.5 hours before starting operation.

Description

1. Speed 1
2. Speed 2
3. Speed control
4. Motor
5. Pusher
6. Chopper
7. Double bladed chopping knife
8. Discs
9. Stainless steel blade
10. Whisker
11. Cup



- Read these instructions for use carefully before using the appliance and save them for future reference.
- Check if the voltage indicated on the appliance corresponds to the local

mains voltage before you connect the appliance.

- Do not use the appliance if the mains cord, the plug or other parts are damaged.
- If the mains cord is damaged, it must be replaced by designate service centre or making adjustments to any of the accessories.
- Never immerse the motor unit in water or any other liquid, nor rinse it under the tap.
- Only use a moist cloth to clean the motor unit.
- Never let the appliance run unattended.
- Keep the appliance out of the reach of children.
- This appliance is intended for household use only.
- Do not exceed the quantities and processing times indicated in the table.
- Avoid touching the blades, especially when the appliance is plugged in the blades are very sharp.
- If the blades get stuck, unplug the appliance before removing the ingredients that are blocking the blades.
- Turn off the device before immersing / removing a blender bar from the cup (especially when processing hot ingredients.)
- Do not operate the blender for more than 3-5 minutes.
- Unplug this apparatus before: assembling, disassembling, cleaning, storing, changing or removing the attachments. Give a rotating mechanism inside the machine to stop completely.
- Service life – 3 years.

Important Safety Information

Be especially careful when handling the knife or grinding discs. The knife and all the attachments are very sharp! This device is not intended for use by persons with reduced physical, sensory or mental capabilities, or lack of experience and knowledge, unless they have been given supervision or instruction concerning use of the appliance by a person responsible for their safety. Not recommended for usage by children under the age of 14 years. Keep the device out of reach for children. Place the unit on a flat, dry surface; do not place the device on hot surfaces or near open flame.

Before first use

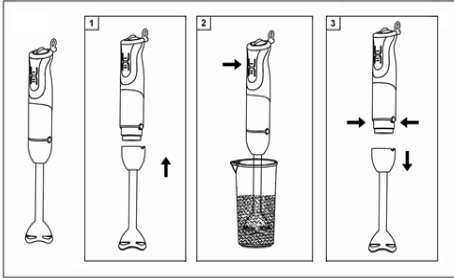
Clean the parts that will come into contact with food before using the appliance for the first time

Using the appliance

Hand blender

The hand blender is intended for:

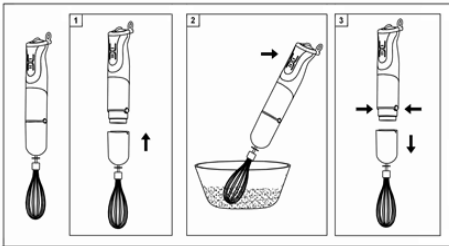
- blending fluids, e.g. dairy products, sauces, fruit juice, soups, mixed drinks and shakes.
- mixing soft ingredients, e.g. pancake batter or mayonnaise.
- purring cooked ingredients, e.g. for making body food.



1. Attach the blender bar to the motor unit.
2. Immerse the blade guard completely in the ingredients.
3. Switch the appliance on by moving the appliance slowly up and down and in circles.

Whisk

The whisk is intended for whipping cream, whisking egg whites, desserts etc.



1. Place the whisk on the motor housing. Make sure it is securely locked (click sound).
2. Add the ingredients in a bowl.
3. Completely immerse the whisk in the ingredients. In order to avoid ingredient splashing, start with the speed mode I.
4. In 1 minute press the speed mode II.
5. Do not use the whisk for more than three minutes.

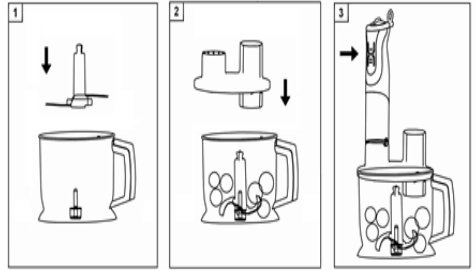
How to use your chopper

The chopper is intended for chopping meat, cheese, onions, herbs, garlic, carrots, walnuts, hazelnuts, almonds etc. For chopping hard goods, use the turbo switch.

Do not chop extremely hard food, such as nutmeg, coffee beans and grains.

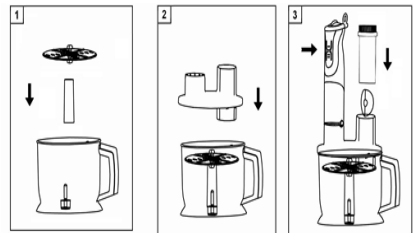
Before chopping

- ◆ Pre-cut meat, cheese, onions, garlic, carrots, chillies.
- ◆ Remove stalks from herbs, un-shell nuts
- ◆ Remove bones, tendons and gristle from meat.



1. Place the blade on the centre pin of the bowl and give it a turn to lock into place.
2. Put the ingredients in the chopper bowl.
3. Put the food processor lid onto the chopper bowl. Turn the lid clockwise to lock it.
4. Insert the motor unit into the coupling unit until it locks.
5. Pressing the normal or turbo speed button to switch the appliance.
6. After use, press release button to remove the motor unit.
7. Turn the lid anti-clockwise to unlatch it and lift it up.
8. Carefully take out the blade by turning and pulling it, before removing the processed food.

The use of *graters*: cutting raw and cooked vegetables (onions, tomatoes, mushrooms, cucumbers, radishes, carrots, etc.), fruits, cheese, herbs, etc. Due to the patented grater holder it is very easy to extract processed food from the cup.



Set the disc holder on the pin of the bowl. Set the grater on the holder until the posi-

tion of fixation. Handle graters with care - they are very sharp.

Set the bowl cover: Rotate clockwise until it fits into place.

Fix a motor block onto a connective block and rotate to full lock.

Place the products into a bowl. Never insert your fingers or any objects (forks, knives, etc.) into the feed tube! Use only the pusher.

Turn on the blender, pressing the speed button.

Recipes:

Chopped soured herring (4 persons)

Ingredients:

8 soured herring fillets

1 onion

1 red apple

1 tablespoons of lemon juice

1 small gherkin

Chop all ingredients roughly. cut the herring into pieces of approx. 3 cm, clean and quarter

the onions, core the apple and cut it into pieces, cut the gherkin into half's.

Insert the chopping knife into the bowl, fill in all in-gradients and chop until the desired

consistency is reached.

Тipp: very delicious with young potatoes.

Chopped beef (4 persons)

Ingredients:

400g tender beef

4 egg yolks

1 onion

2 tablespoons of capers

Salad leaves

Pepper

Cut the meat into pieces of approx. 3 cm.

insert the chopping knife into the bowl.

Fill in the

meat and chop finely. Arrange the meat in portions on the salad leaves and push a hole into

the top. Give one egg yolk in each hole.

Clean the onion and cut into pieces, chop the

pieces in the bowl (chopping knife).

Garnish the chopped meat with the

chopped onions and capers. Add salt and pepper to your taste.

Cleaning and maintenance

Clean the device immediately after use.

Unplug the appliance before cleaning.

For cleaning the motor units use a damp cloth.

After processing colored products (e.g. carrots) plastic parts of the device can be stained. Wipe these parts with vegetable oil before cleaning.

All parts except for the cover can be washed in a dishwasher. Do not immerse the cover into the water and do not wash it in a dishwasher. Clean the cover with a damp cloth.

Technical Data:

| | |
|--------------------|-----------|
| Power Consumption: | 600 W |
| Rated Voltage: | 220-240 V |
| Rated Frequency: | 50 Hz |
| Rated Current: | 2.7 A |

Set

| | |
|--------------------|---|
| Blender | 1 |
| Chopping blade | 1 |
| Whisk | 1 |
| Bowl | 1 |
| Measuring cup | 1 |
| Grater | 2 |
| Instruction manual | 1 |
| Warranty book | 1 |
| Package | 1 |

ENVIRONMENT FRIENDLY DISPOSAL

You can help protect the environment!



Please remember to respect the local regulations: hand in the non-working electrical equipment to an appropriate waste disposal center.

The manufacturer reserves the right to change the specification



БЛЕНДЕР

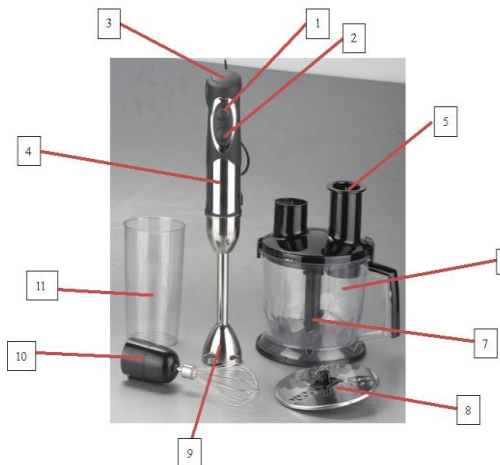
Уважаемый покупатель!

Поздравляем Вас с приобретением изделия торговой марки "Saturn". Уверены, что наши изделия будут верными и надежными помощниками в Вашем домашнем хозяйстве.

Не подвергайте устройству резким перепадам температур. Резкая смена температуры (например, внесение устройства с мороза в теплое помещение) может вызвать конденсацию влаги внутри устройства и нарушить его работоспособность при включении. Устройство должно отстояться в теплом помещении не менее 1,5 часов. Ввод устройства в эксплуатацию после транспортировки производить не ранее, чем через 1,5 часа после внесения его в помещение.

Описание:

1. Скоростной режим 1
2. Скоростной режим 2
3. Регулятор мощности
4. Блок мотора
5. Толкатель
6. Чаша чоппера
7. Нож чоппера с двойным лезвием
8. Тёрки
9. Насадка-блендер из нержавеющей стали
10. Насадка-венчик
11. Мерный стакан



- Внимательно ознакомьтесь с данной инструкцией по эксплуатации перед тем, как использовать устройство, и сохраните ее на будущее.

- Перед подключением блендера, проверьте, соответствует ли напряжение, указанное на устройстве, сетевому напряжению.

- Не используйте устройство, если его комплектующие детали (сетевой шнур, штепсельная вилка и пр.) повреждены. Не пытайтесь ремонтировать устройство самостоятельно. Обратитесь в ближайший авторизованный сервисный центр для квалифицированного осмотра и ремонта.

- Не погружайте блок мотора в воду и не промывайте его под проточной водой.

- Для чистки блока мотора используйте только влажную ткань.

- Не оставляйте без присмотра работающий блендер.

- Храните прибор вне досягаемости для детей.

- Данный прибор предназначен исключительно для бытового применения.

- Не обрабатывайте слишком большое количество продуктов.

- Не прикасайтесь к ножам, когда устройство подключено к сети. Ножи очень острые.

- Если ножи заклинило, отключите устройство от сети перед тем, как вынимать ингредиенты, которые заблокировали работу ножей.

- Выключите устройство, перед тем как погружать/извлекать ножку блендера из чаши (в особенности при обработке горячих ингредиентов).

- Не включайте блендер дольше,

чем на 3-5 минут.

- Отключайте устройство от сети перед сборкой, разборкой, перед очисткой, хранением, сменой насадок или снятием движущихся частей. Дайте вращающимся механизмам внутри устройства полностью остановиться.

- Срок службы – 3 года.

Важные меры предосторожности

Будьте особенно внимательными при обращении с ножом или при установке/снятии измельчающих дисков/терок с держателя терки. Нож и все рабочие насадки очень острые!

Данное устройство не предназначено для использования лицами с ограниченными физическими, чувствительными или умственными способностями, а также лицами, не имеющими опыта и знаний, если они не находятся под наблюдением или не получили инструкции по использованию устройства от лица, ответственного за их безопасность. Не рекомендуется использовать устройство детям в возрасте до 14 лет. Храните устройство вне досягаемости для детей.

Ставьте устройство на ровную сухую поверхность, не ставьте устройство на горячие поверхности или возле открытого огня.

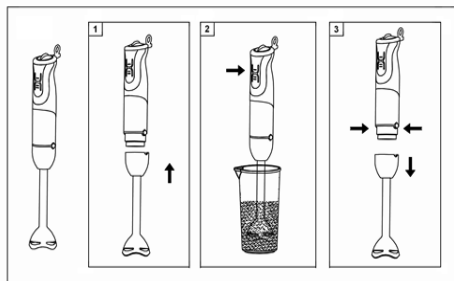
Перед первым использованием

Перед первым использованием прибора тщательно промойте все детали, которые будут контактировать с пищевыми продуктами.

Использование устройства

Блендер предназначен для:

- смешивания жидкостей, например, молочных продуктов, соусов, фруктовых соков, супов, коктейлей и шейков.
- смешивания мягких ингредиентов, например, пюре, для приготовления детского питания.

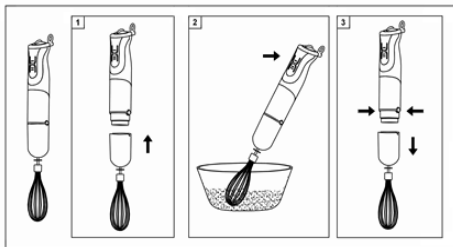


1. Установите насадку-блендер на корпусе мотора. Убедитесь, что она надёжно зафиксирована (прозвучит щелчок).

2. Погрузите блендер в стакан с ингредиентами.

3. Включите блендер, нажав кнопку скоростного режима 1, и круговыми движениями обрабатывайте ингредиенты.

Насадка-венчик предназначена для взбивания яичных белков, крема, мусса и т.д.



1. Установите насадку-венчик на корпусе мотора. Убедитесь в том, что она надёжно зафиксирована (прозвучит щелчок).

2. Добавьте ингредиенты в чашу.

3. Полностью погрузите венчик в ингредиенты. Для того, чтобы избежать разбрызгивания ингредиентов, начните работу венчика со скоростного режима I.

4. Через 1 минуту работы венчика нажмите кнопку скоростного режима II.

5. Не включайте венчик на время более трёх минут.

Применение чоппера:

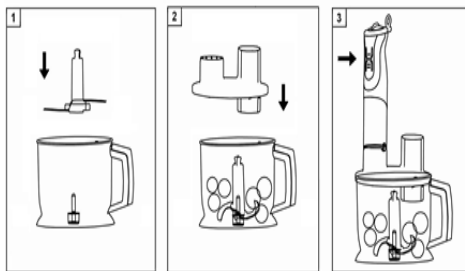
Чоппер замечательно подходит для измельчения твердых продуктов, таких как мясо, сыр, лук, травы, чеснок, морковь, грецкие орехи, миндаль, чернослив и др.

Для измельчения твердых ингредиентов используйте скоростной режим II.

Не измельчайте очень твердые продукты, такие как кубики льда, мускатный орех, кофейные зерна.

Перед измельчением:

- ◆ Нарезьте мясо, сыр, лук, чеснок, морковь, красный перец кусочками.
- ◆ Удалите стебли с трав, очистите орехи от скорлупы.
- ◆ Удалите с мяса кости, жир и сухожилия.
- ◆ Установите нож чоппера на штифте чаши. Убедитесь, он надёжно зафиксирован (прозвучит щелчок).
- ◆ Положите ингредиенты (мясо, фрукты, овощи и т.д.) в чашу.



Большинство продуктов увеличивают свой объем после измельчения, поэтому мы рекомендуем вам не заполнять чашу более чем наполовину.

- Установите крышку кухонного комбайна на чаше чоппера. Поверните крышку по часовой стрелке и зафиксируйте ее.

- Вставьте блок мотора в соединительный блок и зафиксируйте его.

- Включите скоростной режим II.

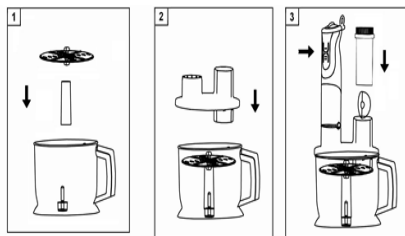
Для добавления дополнительных ингредиентов всегда используйте толкатель. Полностью заполняйте дозирующую трубку. При неравномерном заполнении кусочки овощей могут закупоривать устройство. Никогда не вставляйте пальцы или какие-либо предметы (вилки, ножи и т.д.) в загрузочную горловину!

- После использования нажмите кнопку для извлечения насадок и отсоедините блок мотора.

- Поверните крышку против часовой стрелки и снимите ее.

- Аккуратно извлеките нож перед опорожнением чаши.

Применение тёрки: натирание и нарезание сырых и вареных овощей (лук, помидоры, грибы, огурцы, редиска, морковь и т.д.), фруктов, сыров, зелени, шоколада и пр. Благодаря запатентованному держателю терок очень просто извлекать переработанные продукты из чаши.



- Установите держатель дисков на штифте чаши.

- Установите диск-тёрку на держателе вплоть до положения фиксации.

- Обращайтесь с терками осторожно – они очень острые.
- Установите на чаше крышку. Вращайте по часовой стрелке до полной фиксации.
 - Вставьте блок мотора на соединительный блок и вращайте до полной фиксации.
 - Поместите в чашу продукты. Никогда не вставляйте пальцы или другие принадлежности (вилки, ножи и т.д.) в загрузочную горловину! Для подачи продуктов используйте только толкатель.
 - Включите блендер, нажав кнопку скоростного режима.

Рецепты:

Нарезанная селедка под соусом (4 персоны)

Ингредиенты:

8 филе селедки под соусом

1 лук

1 красное яблоко

1 столовая ложка лимонного сока

1 небольшой корнишон

Измельчите ингредиенты. Нарезьте селедку на кусочки размером приблизительно

3 см. Почистите четверть лука, сердцевину яблока и нарежьте на кусочки, разрежьте

корнишон на две половинки. Вставьте нож чоппера в чашу, засыпьте ее ингредиентами и измельчайте, пока не будет достигнута необходимая консистенция.

Совет: блюдо очень вкусное с молодой картошкой.

Рубленая говядина (4 персоны)

Ингредиенты:

400 г мягкой говядины

4 яичных желтка

1 лук

2 ст.л. каперсов

Листья салата

Соль

Перец

Нарежьте мясо на кусочки размером 3 см. Вставьте нож чоппера в чашу, положите

мясо и мелко измельчите мясо чоппером. Разложите мясо на блюда с салатом, оставив сверху место для яйца. В каждое отверстие положите яичный желток.

Почистите лук и порежьте его на части, измельчите его в чаше. Украсьте мясо нарезанным луком и каперсами. Добавьте соль и перец по вкусу.

Очистка и уход

Чистите устройство сразу по окончании работы.

- Отсоедините прибор от сети перед чисткой.

- Для чистки корпуса прибора, соединительного блока венчика используйте только влажную ткань.
- При обработке цветных пищевых продуктов (например, моркови), пластмассовые части устройства могут окрашиваться. Протрите эти части растительным маслом перед чисткой.
- ♦ Все детали за исключением крышки привода можно мыть в посудомоечной машине. Не погружайте крышку привода в воду и не мойте ее в посудомоечной машине. Чистите крышку влажной тканью.

Технические характеристики

Потребляемая мощность: 600 Вт
 Номинальное напряжение: 220-240 В
 Номинальная частота: 50 Гц
 Номинальная сила тока: 2,7 А

Комплектация

| | |
|--|---|
| Блендер | 1 |
| Нож для рубки, дробления | 1 |
| Венчик | 1 |
| Чаша | 1 |
| Мерный стакан | 1 |
| Диск-тёрка | 2 |
| Инструкция по эксплуатации с гарантийным талоном | 1 |
| Упаковка | 1 |

БЕЗОПАСНОСТЬ ОКРУЖАЮЩЕЙ СРЕДЫ. УТИЛИЗАЦИЯ



Вы можете помочь в охране окружающей среды!

Пожалуйста, соблюдайте местные правила: передавайте неработающее электрическое оборудование в соответствующий центр утилизации

отходов.

Производитель оставляет за собой право вносить изменения в технические характеристики и дизайн изделий.

ША БЛЕНДЕР

Шановний покупцю!

Вітаємо Вас із придбанням виробу торгівельної марки "Saturn". Ми впевнені, що наші вироби будуть вірними й надійними помічниками у Вашому домашньому господарстві.

Не піддавайте пристрій різким перепадам температур. Різка зміна температури (наприклад, внесення пристрою з морозу в тепле приміщення) може викликати конденсацію вологи всередині пристрою та порушити його працездатність при вмиканні. Пристрій повинен відсто-

ятися в теплому приміщенні не менше ніж 1,5 години. Введення пристрою в експлуатацію після транспортування проводити не раніше, ніж через 1,5 години після внесення його в приміщення.

Опис

1. Швидкісний режим 1
2. Швидкісний режим 2
3. Регулятор швидкості
4. Мотор
5. Штовхач
6. Чоппер
7. Ніж чоппера з подвійним лезом
8. Тертки
9. Ніж з нержавіючої сталі
10. Вінчик
11. Вимірна склянка



Уважно ознайомтеся з даною інструкцією по експлуатації перед тим, як використовувати пристрій, і збережіть її на майбутнє.

- Перед підключенням блендера, перевірте, чи відповідає напруга, вказана на пристрої, мережевої напруги.
- Не використовуйте пристрій, якщо його комплектуючі деталі (мережний шнур, штепсель і ін.) пошкоджені. Не намагайтеся ремонтувати пристрій самостійно. Зверніться в найближчий авторизований сервісний центр для кваліфікованого огляду та ремонту.
- Не занурюйте блок мотора в воду і не промивайте його під проточною водою.
- Для чищення блоку мотора використовуйте тільки вологу тканину.
- Не залишайте без нагляду працюючий блендер.
- Зберігайте прилад поза досяжністю для дітей.
- Цей прилад призначений виключно для побутового застосування.
- Не обробляйте занадто велику кількість продуктів.

- Не торкайтеся ножів, коли пристрій підключено до мережі. Ножі дуже гострі.
- Якщо ножі заклинило, відключіть пристрій від мережі перед тим, як виймати інгредієнти, які заблокували роботу ножів.
- Вимкніть пристрій, перед тим як занурювати / витягувати ніжку блендера з чаші (особливо при обробці гарячих інгредієнтів).
- Не вмикайте блендер довше, ніж на 3-5 хвилин.
- Вимикайте пристрій від мережі перед складанням, розбиранням, перед очищенням, зберіганням, зміною насадок або зняттям рухомих частин. Дайте обертовим механізмам всередині пристрою повністю зупинитися.
- Термін служби – 3 роки.

Важливі заходи безпеки

Необхідно бути особливо уважним при поводженні з ножем або при установці/знятті подрібнювальних дисків/терток з тримача тертки. Ніж і всі робочі насадки дуже гострі!

Цей пристрій не призначений для використання особами з обмеженими фізичними, чутливими або розумовими здібностями, а також особами, які не мають досвіду і знань, якщо вони не перебувають під наглядом або не отримали інструкції з використання пристрою від особи, відповідальної за їх безпеку. Не рекомендується використовувати пристрій дітям у віці до 14 років.

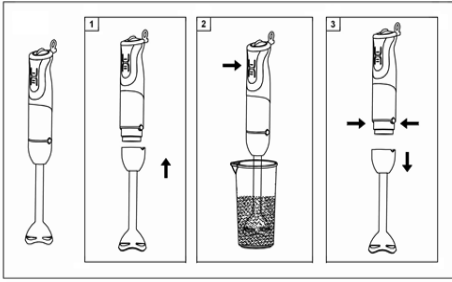
Ставте пристрій на рівну суху поверхню, не ставте пристрій на гарячі поверхні або біля відкритого вогню.

Перед першим використанням

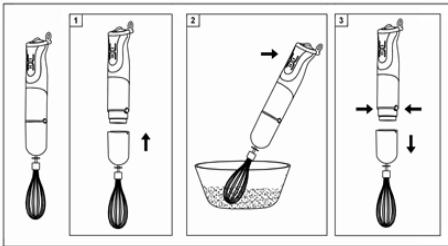
Перед першим використанням приладу ретельно промийте всі деталі, які будуть контактувати з харчовими продуктами.

Використання пристрою

- Блендер призначений для:*
- Змішування рідин, наприклад, молочних продуктів, соусів, фруктових соків, супів, коктейлів і шейків.
 - Змішування м'яких інгредієнтів, наприклад, пюре, для приготування дитячого харчування.



1. Встановіть насадку-блендер на корпус мотора. Переконайтеся, що вона надійно зафіксована (пролунає клацання).
2. Занурте блендер в склянку з інгредієнтами.
3. Увімкніть блендер, натиснувши кнопку швидкісного режиму 1, і круговими рухами обробляйте інгредієнти. Насадка-вінчик призначена для збивання яєчних білків, крему, мусу і т.д.



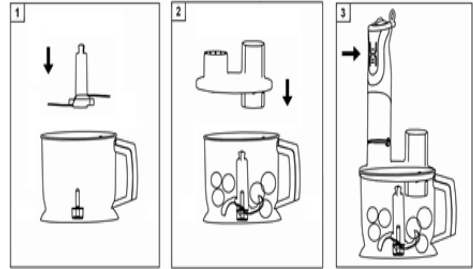
1. Встановіть насадку-вінчик на корпус мотора. Переконайтеся в тому, що вона надійно зафіксована (пролунає клацання).
2. Додайте інгредієнти в чашу.
3. Повністю занурте вінчик в інгредієнти. Для того, щоб уникнути розбризкування інгредієнтів, почніть роботу вінчика зі швидкісного режиму I.
4. Через 1 хвилину роботи вінчика натисніть кнопку швидкісного режиму II.
5. Не включайте вінчик на час більше трьох хвилин.

Застосування чоппера:

Чоппер чудово підходить для подрібнення твердих продуктів, таких як м'ясо, сир, цибуля, трави, часник, морква, волоські горіхи, мигдаль, чорнослив і ін. Для подрібнення твердих інгредієнтів використовуйте швидкісний режим II. Не подрібнюйте дуже тверді продукти, такі як кубики льоду, мускатний горіх, кавові зерна.

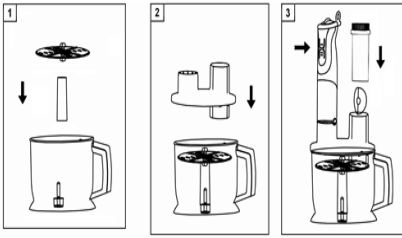
Перед подрібненням:

- Наріжте м'ясо, сир, цибулю, часник, моркву, червоний перець шматочками.
- Видаліть стебла з трав, очистіть горіхи від шкаралупи.
- Видаліть з м'яса кістки, жир і сухожилля.



- Встановіть ніж чоппера на штифті чаші. Переконайтеся, що він надійно зафіксований (пролунає клацання).
- Покладіть інгредієнти (м'ясо, фрукти, овочі і т.д.) в чашу.
- Більшість продуктів збільшують свій об'єм після подрібнення, тому ми рекомендуємо вам не заповнювати чашу більш ніж наполовину.
- Установіть кришку кухонного комбайна на чашу чоппера. Поверніть кришку за годинниковою стрілкою і зафіксуйте її.
- Вставте блок мотора в з'єднувальний блок і зафіксуйте його.
- Увімкніть швидкісний режим II.
- Для додавання додаткових інгредієнтів завжди використовуйте штовхач.
- Повністю заповнюйте завантажувальну горловину. При нерівномірному заповненні шматочки овочів можуть закупорювати пристрій.
- Ніколи не вставляйте пальці або будь-які предмети (вилки, ножі і т.д.) в завантажувальну горловину!
- Після використання натисніть кнопку для вилучення насадок і від'єднайте блок мотора.
- Поверніть кришку проти годинникової стрілки і зніміть її.
- Акуратно витягніть ніж перед спорожненням чаші.

Застосування терток: натирання і нарізування сирих і варених овочів (цибуля, помідори, гриби, огірки, редиска, морква і т.д.), фруктів, сирів, зелені, шоколаду і ін. Завдяки запатентованому держателю терток дуже просто витягувати перероблені продукти з чаші.



- Встановіть тримач дисків на штифті в чаші.
 - Встановіть диск-тертку на тримачі до положення фіксації. Поводьтеся з тертками обережно - вони дуже гострі.
 - Встановіть на чаші кришку. Повертайте за годинниковою стрілкою до повної фіксації.
 - Вставте блок мотора на з'єднувальний блок і обертайте до повної фіксації.
 - Покладіть в чашу продукти. Ніколи не вставляйте пальці або інше приладдя (вилки, ножі і т.д.) в завантажувальну горловину!
- Для подачі продуктів використовуйте тільки штовхач.
- Увімкніть блендер, натиснувши кнопку швидкісного режиму.

Рецепти:

Нарізаний оселедець під соусом (4 порції)

Інгредієнти

- 8 філе оселедця під соусом
- 1 цибуля
- 1 червоне яблуко
- 1 столова ложка лимонного соку
- 1 невеликий корнішон.

Подрібніть інгредієнти. Наріжте оселедець на шматочки розміром приблизно 3 см.

Почистіть чверть цибулі, сердцевину яблука і наріжте шматочками, розріжте корнішон на дві половинки. Вставте ніж чоппера в чашу, засипте її інгредієнтами і

подрібнійте, поки не буде досягнута необхідна консистенція.

Порада: страва дуже смачна з молодою картоплею.

Рубана яловичина (4 порції)

Інгредієнти:

- 400 г м'якої яловичини
- 4 яєчних жовтки
- 1 цибулина
- 2 ст. л. каперсів

Салат

Перець

Наріжте м'ясо шматочками розміром 3 см. Вставте ніж чоппера в чашу, покладіть м'ясо і дрібно подрібніть м'ясо чоппером. Розкладіть м'ясо на тарілку з лис-

салату, залишивши зверху місце для яйця. У кожен отвір покладіть яєчний жовток.

Почистіть цибулину і поріжте її на частині, подрібніть її в чаші (ножем чоппера).

Прикрасьте м'ясо нарізаною цибулею і каперсами. Додайте сіль і перець за смаком.

Чищення і догляд

Очищуйте пристрій відразу по закінченню роботи.

- Від'єднайте прилад від мережі перед чищенням.
- Для чищення моторного блока використовуйте тільки вологу тканину.
- При обробці кольорових харчових продуктів (наприклад, моркви), пластмасові частини пристрою можуть забарвлюватися. Протріть ці частини рослинним маслом перед чищенням.
- Всі деталі за винятком кришки можна мити в посудомийній машині. Не занурюйте кришку у воду і не мийте її в посудомийній машині. Очищуйте кришку вологою тканиною.

Технічні характеристики

| | |
|-------------------------|-----------|
| Споживана потужність: | 600 Вт |
| Номинальна напруга: | 220-240 В |
| Номинальна частота: | 50 Гц |
| Номинальна сила струму: | 2,7 А |

Комплектація

| | |
|---|---|
| Блендер | 1 |
| Ніж для рубки, Подрібнення | 1 |
| Вінчик | 1 |
| Чаша | 1 |
| Вимірний стакан | 1 |
| Диск-тертка | 2 |
| Інструкція з експлуатації з гарантійним талоном | 1 |
| Упаковка | 1 |

БЕЗПЕКА НАВКОЛИШНЬОГО СЕРЕДОВИЩА. УТИЛІЗАЦІЯ



Ви можете допомогти в охороні навколишнього середовища!

Будь ласка, дотримуйтесь місцевих правил: передавайте непрацююче електричне обладнання у відповідний центр утилізації відхо-

дів.

Виробник залишає за собою право вносити зміни в технічні характеристики й дизайн виробів.



Saturn[®]

**МЕЖДУНАРОДНЫЕ ГАРАНТИЙНЫЕ
ОБЯЗАТЕЛЬСТВА**

**INTERNATIONAL
MANUFACTURER'S WARRANTY**

**МІЖНАРОДНІ ГАРАНТІЙНІ
ЗОБОВ'ЯЗАННЯ**

MEZINÁRODNÍ ZÁRUKA

INTERNATIONAL MANUFACTURER'S WARRANTY

The Warranty is provided for the period of 2 years or more if the Law on User Right of the country where the appliance was bought provides for a greater minimum warranty period.

All terms of warranty comply with to the Law on Protection of the Consumer Rights and are governed by the legislation of the country where the product was bought.

The warranty and free of charge repair are provided in any country where the product is delivered to by Saturn Home Appliances or authorized representative thereof, and where no restriction of import or other legal provisions interfere with rendering of warranty services and free of charge repair.

Cases uncovered by the warranty and free of charge repair:

1. Guarantee coupon is filled in improperly.
2. The product has become inoperable because of the Buyer's nonobservance of the service regulations indicated in the instruction.
3. The product was used for professional, commercial or industrial purposes (except for the models, specially intended for this purpose that is indicated in the instruction).
4. The product has external mechanical damage or damage caused by penetration of the liquid inside, dust, insects and other foreign objects.
5. The product has damages caused by non-observance of the rules of power supply from batteries, mains or accumulators.
6. The product was exposed to opening, repair or modification of design by the persons, unauthorized to repair; independent cleaning of internal mechanisms etc. was made.
7. The product has natural wear of parts with limited service life, expendables etc.
8. The product has deposits of scale inside or outside of fire-bar elements, irrespective of used water quality.
9. The product has damages caused by effect of high (low) temperatures or fire on non-heat resistant parts of the product.
10. The product has damages of accessories and nozzles which are included into the complete set of product shipment (filters, grids, bags, flasks, cups, covers, knives, sealing rings, graters, disks, plates, tubes, hoses, brushes, and also power cords, headphone cords etc.).
11. A defect was a result of inappropriate installing of the appliance by non-specialists of the supplier's authorized service center.

On the warranty service and repair, please contact the authorized service centers of "Saturn Home Appliances".

MEZINÁRODNÍ ZÁRUKA

Záruka se poskytuje na dobu 2 roky. V případě že Zákon na ochranu spotřebitele dané země nařizuje delší dobu, prodlužuje se záruka na tuto dobu.

Veškeré záruční podmínky odpovídají Zákonu o ochraně práv uživatelů a jsou řízené zákonodárstvím státu, kde byl výrobek koupen. Záruka a bezplatná oprava se poskytují v každém státě, kam jsou výrobky dodané společností „Saturn Home Appliances“ nebo jejím zplnomocněným zástupcem a kde nejsou žádná omezení na dovoz nebo jiné právní předpisy omezující poskytnutí záručního servisu a bezplatné opravy.

Případy, na které se záruka a bezplatná oprava nevztahují

1. Záruční list je vyplněn nesprávně.
2. Výrobek byl poškozen kvůli tomu, že zákazník nesplnil pravidla použití, která jsou uvedena v návodu.
3. Výrobek byl používán k profesionálním, komerčním nebo průmyslovým účelům (kromě modelů speciálně určených pro tyto účely, což je uvedeno v návodu).
4. Výrobek má vnější mechanická poškození nebo poškození, vyvolaná tím, že se dovnitř dostala tekutina, prach, hmyz a jiné cizí předměty.
5. Výrobek má poškození, která jsou vyvolaná nesplněním pravidel napájení od baterií, sítě nebo akumulátorů.
6. Výrobek rozebírali, opravovali nebo měnili jeho konstrukci lidé, kteří nebyli zplnomocněni k opravě, bylo provedeno samostatné čištění vnitřních mechanismů a pod.
7. Výrobek má přirozené opotřebení dílů s omezenou dobou použití, spotřebních materiálů atd.
8. Výrobek má vrstvu usazeniny uvnitř nebo zvenku termoelektrických ohříváčů, bez ohledu na kvalitu používané vody.
9. Výrobek má poškození, která jsou vyvolaná působením vysokých (nízkých) teplot nebo ohně na termonestabilní části výrobku.
10. Výrobek má poškozené příslušenství a nástavce, které jsou dodané spolu s výrobkem (filtry, sítka, sáčky, baňky, mísy, víka, nože, šlehače, struhadla, kotouče, talíře, trubky, hadice, kartáče a také síťové šňůry, sluchátkové šňůry atd.).
11. Vada je důsledkem nesprávné instalace výrobku neoprávněnou osobou.

V otázkách záručního servisu a oprav se obraťte na autorizovaná servisní střediska společnosti „Saturn Home Appliances“.

МЕЖДУНАРОДНЫЕ ГАРАНТИЙНЫЕ ОБЯЗАТЕЛЬСТВА

Гарантия на изделие предоставляется на срок 2 года или более в случае, если Законом о защите прав потребителей страны, в которой было приобретено изделие, предусмотрен больший минимальный срок гарантии.

Все условия гарантии соответствуют Закону о защите прав потребителей и регулируются законодательством страны, в которой приобретено изделие. Гарантия и бесплатный ремонт предоставляются в любой стране, в которую изделие поставляется компанией «Saturn Home Appliances» или ее уполномоченным представителем, и где никакие ограничения по импорту или другие правовые положения не препятствуют предоставлению гарантийного обслуживания и бесплатного ремонта.

Случаи, на которые гарантия и бесплатный ремонт не распространяются:

1. Гарантийный талон заполнен неправильно.
2. Изделие вышло из строя из-за несоблюдения Покупателем правил эксплуатации, указанных в инструкции.
3. Изделие использовалось в профессиональных, коммерческих или промышленных целях (кроме специально предназначенных для того моделей, о чем указано в инструкции).
4. Изделие имеет внешние механические повреждения или повреждения, вызванные попаданием внутрь жидкости, пыли, насекомых и др. посторонних предметов.
5. Изделие имеет повреждения, вызванные несоблюдением правил питания от батарей, сети или аккумуляторов.
6. Изделие подвергалось вскрытию, ремонту или изменению конструкции лицами, не уполномоченными на ремонт; производилась самостоятельная чистка внутренних механизмов и т.д.
7. Изделие имеет естественный износ частей с ограниченным сроком службы, расходных материалов и т.д.
8. Изделие имеет отложение накипи внутри или снаружи ТЭНов, независимо от качества используемой воды.
9. Изделие имеет повреждения, вызванные воздействием высоких (низких) температур или огня на нетермостойкие части изделия.
10. Изделие имеет повреждения принадлежностей и насадок, входящих в комплект поставки изделия (фильтров, сеток, мешков, колб, чаш, крышек, ножей, венчиков, терок, дисков, тарелок, трубок, шлангов, щеток, а также сетевых шнуров, шнуров наушников и т.д.).
11. Дефект возник в результате некорректной установки изделия не специалистами уполномоченного сервисного центра поставщика.

По вопросам гарантийного обслуживания и ремонта обращайтесь в специализированные сервисные центры фирмы «Saturn Home Appliances».

Актуальный перечень специализированных сервисных центров можно посмотреть на сайте: <http://saturn.ua/ru/servis>, или узнать по телефону горячей линии: 0-800 505-27-09

| Город, адрес | Название АСЦ | Телефон | МБТ | Сплит-системы | LCD | СМА | Мороз. лари |
|---|------------------------------------|---|-----|---------------|-----|-----|-------------|
| г. Азов, ул. Привокзальная, д. 4 | "МИР СЕРВИСА" | м.т. 8-988-993-37-78 | + | | + | + | + |
| г.Альметьевск, ул. К. Цеткин, д.18а | Сервисный Центр ИП Валиуллин М.Р. | т. 8(8553) 32-22-11, м.т. 8-960-047-22-11 | + | + | + | + | + |
| г. Апшеронск, Краснодарский край, ул. Ворошилова, 109 | Абсолют-сервис | т.8(86152)2-81-99 | + | + | + | + | + |
| г.Архангельск, ул. Котласская, д.1, корп. 1, офис12 | "ВЕГА-29" | т. 8(8182) 44-15-55 | + | | | | |
| г.Астрахань, ул.Савушкина, д.47 | ООО ПКЦ «ВДВ» | т.8(8512)25-19-39, т.8(8512) 25-12-00 | + | + | + | | |
| г. Астрахань, ул. Кирова, д.54 | "Радиомастерская" | т.8 (8512) 50-19-97 | + | | + | | |
| г. Астрахань, ул. Максаконвой, д. 16, 2 этаж, комн.7 | СЦ "Ремонтная Бригада" | т. 8(8512) 54-67-67, т. 8(8512) 54-91-91 | | + | | + | + |
| г. Ахтубинск, м-н Мелиораторов, д.15 | ООО "Ковчег" | т. 8(85141) 3-61-25 | + | + | + | + | + |
| г. Ахтубинск, ул. Волгоградская, д.8, | "СКВ Сервис" | м.т.8-927-565-11-56 | + | + | + | + | + |
| г. Ахтубинск, ул. Панфилова, д. 32 | Сервисный Центр ИП Комаров Николай | м.т.8-927-552-47-21, м.т.8-937-122-13-99 | | | | + | + |
| г. Ачинск, ул. Кирова, 4 А | СЦ "ВИД-Сервис" | т.8 (39151) 5-90-94, м.т.8-983-158-21-94 | + | | | + | + |
| г. Барнаул, ул. Пролетарская, д.113 | ООО "Диод" | т.8(3852) 63-94-02 | + | | + | + | + |
| г. Барнаул, ул. Пролетарская, д.114 | "Сибстайл" | т.8(3852) 20-25-52, т.8(3852) 69-60-09 | | + | | | + |
| г. Батайск, пер. Книжный, д.9, кв.25 | ИП Кулешов А.П. | м.т.8-905-425-60-4-73 | + | + | + | | |
| г. Батайск, ул. Матросова, д. 37 | Центральный Сервисный Центр | т. 8(8635) 47-47-72, т. 8(8635) 47-47-72 | + | + | + | + | + |

| | | | | | | | | |
|---|----------------------------------|---|---|---|---|---|---|---|
| г. Белгород, ул. Железнодорожная, 79В, 2 этаж. | СЦ "Регион-Сервис" | м.т.8-980-521-76-16 | + | | | | | |
| г. Белореченск, ул. Мира, д. 63 | ООО "Дело техники" | т.8(86155)3-11-00, м.т. 8-918-980-64-75 | + | + | + | + | + | + |
| г. Благовещенск, ул. Кузнечная, д. 63 | СЦ "Radmond" | т.8(4162)21-00-88, т. 8(4162)54-01-23 | + | | | | | |
| г. Брянск, ул. Ульянова, д. 36 | СЦ "Техномастер" | т. 8(4832)68-71-75 | + | + | + | + | + | + |
| г. Брянск, проезд Московский, д.3 | ООО "Центр Климата" | т. 8(4832)63-06-00, т. 8(4832)33-15-61 | | + | | | | |
| г. Бугуруслан, ул. Транспортная, д. 18 | "Рембыттехника" | т. 8(3535)23-23-98, м.т.8-922-802-21-58 | + | + | + | + | + | + |
| г. Буденновск, ул. Октябрьская, д. 84 | ИП Цивенов Д.С. | т. 8(86559)2-08-02, т. 8(86559)5-29-71 | + | + | + | + | + | + |
| г. Буденновск, пер. Рабочий, д. 1 | Арутюнян Гарник Гургенович | м.т.8-928-92-00-497, т. 8 (86559)2-07-17 | | | | | | + |
| г. Буйнакс, ул. Шамиля, д. 136/4 | Техник-ise | м.т.8-964-013-00-59 | + | + | + | + | + | + |
| г. Владимир, ул. Батурина, д. 39 | ООО "ДОМСЕРВИС" | т. 8(4922)44-72-80, т. 8(4922)44-72-81 | + | + | + | + | + | + |
| г. Волгоград, ул. Елецкая, д. 173 | ООО «Мастер Класс» | т. 8(8442)97-50-10, т. 8-960-883-59-00 | | + | | | | |
| г. Волгоград, ул. Томская, д. 4а | ИП Спицын С.В. | т. 8(8442)98-16-47, т. 8(8442)53-06-04 | + | + | + | + | + | + |
| г. Волгоград, ул. М. Балони-на, д. 11 г | ООО "СпецХолод" | т. 8(8442)37-16-74, т. 8(8442)37-69-03 | | + | | | | |
| Волгоградская обл., Калачевский р-н п. Береславка, | Сервисный Центр "ТехноБыт" | м.т.8-961-688-53-48 | | + | | | | |
| Волгоградская обл.р. Быково, ул. Калинина, 9 | Сервисный Центр ИП Рахимов Ренат | м.т. 8-927-521-52-00 | | + | | + | + | + |

| | | | | | | | |
|--|-------------------------------------|---|---|---|---|---|---|
| Волгоградская обл., п. Елань, ул. Л. Толстого, д. 32 | Сервисный Центр ИП Егоров Юрий | м.т. 8-937-722-68-12 | | | | + | + |
| Волгоградская обл., р.п. Октябрьский, ул. Кругликова, д. 158 | Сервисный Центр ИП Макеев Юрий | м.т. 8-937-730-66-03 | | + | | + | + |
| Волгоградская обл., г. Суровикино | Сервисный Центр ИП Караичев Алексей | м.т. 8-904-404-14-55 | | | | + | + |
| г. Волгодонск, Ростовская обл., пр-т. Строителей, д. 12/15 | СЦ "Master" | м.т. 8-928-126-63-66 | + | | + | | |
| г. Волгодонск, ул. Ленина, д. 110 | "Х МОБАЙЛ" | м.т. 8-961-41-001-71, м.т. 8-918-500-54-99 | + | + | + | + | + |
| Вологодская обл., п. Рубцово, д. 1а | ООО "МИГ" | т. 8(8172) 52-72-51 | + | | + | | |
| г. Воронеж, ул.Б. Хмельницкого, д. 46 | СЦ "ТЕХНО" | т. 8(473) 260-09-08, т. 8(473) 240-57-73 | + | | + | + | |
| г. Воронеж, ул. Рижская, д. 12-15 | ООО"АМГ" | м.т. 8-920-436-08-52 , м.т. 8-960-131-17-99 | | + | | | |
| г.Горно-Алтайск, пер. Жукова д.13 | СЦ "Викс" | т. 8(38822) 6-23-32 | + | | + | + | + |
| г. Грозный, ул. Дадин Айбики, д. 48 | "Арсгир" | м.т. 8-962-655-20-00 | + | + | + | + | + |
| г. Грозный, ул. Угольная, д. 308 | ИП Лачиев Р. М.ч | м.т. 8-962-753-67-67 | + | | | | |
| г. Грозный, ул. Маяковского, д. 17 «в» | ООО «Алиф» | т. (8712)22-49-21, м.т 8-928-001-33-03 | + | + | + | + | + |
| г. Дзержинск, Нижегородская обл., ул. Чапаева, д. 68 | Мастерская "СЕРВИС ПЛЮС" | т. 8(8313) 21-14-14 | + | | + | | |
| г. Дзержинск, пр. Циолковского, д. 54 | СЦ "Кварц" | т. 8(8313) 20-56-00 | + | + | + | + | |

| | | | | | | | |
|--|---|---|---|---|---|---|---|
| г. Димитровград, ул. Октябрьская д.63 | АСЦ "ЭлКом Сервис" | т. 8(84235) 2-86-59, т. 8(84235) 9-14-64 | + | | + | + | + |
| г. Ейск, ул. Пушкина, д. 84 | АСЦ "Техносервис" | т. 8(86132) 2-11-71, т. 8(86132) 3-66-02 | + | + | + | + | + |
| г. Ейск, ул. Маяковского, д. 55 | СЦ «Гарант» | т. 8(86132)5-05-00 | + | + | | + | + |
| г. Екатеринбург, ул. Походная, д. 81, офис 3 | СЦ "Элитдетальсервис" | т. 8(343) 361-11-77, т. 8(343) 361-11-78 | + | | + | + | + |
| г. Екатеринбург, ул. Амундсена, д. 64 | Мастерская "Ремонт бытовой техники и электроники" | т.8(343)240-26-60 | + | | + | | |
| г.Екатеринбург, ул.Кислородная, д. 7а, офис 201. | Сервисный центр "GOLD" | м.т.8-919-372-28-04 | | + | | | + |
| г.Екатеринбург, ул.Д.Зверева, д.31, литер А, оф.2 | СЦ"Мастер-Сервис" | т.(343)385-12-89 | + | + | + | + | + |
| г. Елец, Липецкая обл., ул. Октябрьская, д. 47 | ООО фирма "ПОЛЮС" | т. 8(47467) 4-12-08, т. 8(47467) 4-33-17 | + | | + | | |
| г. Зерноград, ул. им. Косарева, д.22 | ИП Поддубный Л.Ю. | т.8(86359) 4-32-23, т.8(86359) 4-06-42 | | + | | | |
| г. Иваново, ул. Дзержинского, д.45/6 | ООО "Спектр-Сервис" | т. 8(4932) 335185, т. 8(4932) 335236 | + | + | + | + | + |
| г.Изобильный, мк-н. «Радуга» №7 (рынок «Светлана») | «Автоматика 26» | т. 8(86545) 2-74-74 | | + | | | |
| г. Ижевск, ул. Азина, д. 4 | ООО " АРГУС-Сервис " | т. 8(3412) 30-79-79, т. 8(3412) 30-83-07 | + | | + | + | + |
| г. Ижевск, ул. М. Горького, д. 76 | ООО " АРГУС-Сервис " | т. 8(3412) 78-76-85, т. 8(3412) 78-06-64 | + | | + | + | + |
| г. Ижевск, ул. Буммашевская, д. 7/1, офис 301, 307 | "Климат-Контроль" | т. 8(3412) 44-60-40, т. 8(3412) 44-60-67 | | + | | | |

| | | | | | | | |
|--|---------------------------|--|---|---|---|---|---|
| г. Йошкар-Ола, ул. Воинов Интернационалистов, д. 24а | СЦ "Аквармарин" | т. 8(8362) 24-11-24, т. 8(8362) 25-55-40 | + | + | + | + | |
| г. Иркутск, ул. Академическая, д. 24 | ООО "Мастер ТВ" | т. 8(3952) 42-55-76, т. 8(3952) 78-15-83 | + | | + | + | |
| г. Иркутск, ул. Сурнова, д. 56 | СЦ "Комту" | т. 8(3952) 28-74-50, т. 8(3952) 76-71-75 | | + | | + | + |
| г. Ишим, ул. Карасульская, д. 183 | ООО «Домо-техника-сервис» | т.8(34551) 7-46-31 | | | | | + |
| г. Казань, ул. Гвардейская, д. 9а | АСЦ "VIP-SERVIS" | т. 8(843) 258-92-15 | + | | + | + | |
| г. Казань, ул. Восстания, д.100, корпус 45 | Сервисный центр "Элнет" | т. 8(843) 240-64-94 | + | + | + | + | + |
| г. Калининград, Московский пр-т, д. 163 | "1000 мелочей сервис" | т. 8(4012) 58-83-54, т. 8(4012) 76-04-77 | + | | + | | |
| г. Каменск-Уральский, ул. Исетская, д. 336 | Техноцентр-Сервис | т. 8(3439) 39-95-20, т.8(34399)3 4-74-40 | + | + | + | + | + |
| г. Камышин, ул. Ленина, д.6В | ООО СЦ "Альфа" | т. 8(84457) 9-17-43, т. 8(84457) 9-45-89 | + | + | + | + | + |
| г. Карабулак, ул. Джабагиева, д. 157 | ИП Хамхоев И.М. | т. 8(8734) 44-42-44 | + | + | | + | + |
| г. Кемерово, пр. Октябрьский, д. 53/2 | ВК-Сервис | т. 8(3842) 35-39-67 | + | | | + | |
| г. Кизляр, пер. Рыбный 17 | "Терек" | т.8(87239)2 -33-55, т.8(87239)3 -01-77 | + | + | + | + | + |
| г. Киров, ул. Некрасова, д. 42 | ООО "Экран-Сервис" | т. 8(8332) 56-25-95, т. 8(8332) 54-70-77 | + | | + | + | |
| г.Константиновск, ул. Коммунистическая, 96 б | Эверест | т. 8(86393) 2-10-43 | | + | | | |
| г. Константиновск, Ростовская обл., пер. Студенческий, 9 | Макаров-ЮГ | м.т. 8-988-548-24-36 | + | | + | | |
| г. Кореновск, ул. Пурыхина, д. 2, корп. "а" | ИП Бондаренко А.В. | т. 8(86142)4-43-59 | + | + | + | + | + |

| | | | | | | | |
|---|--------------------------------|---|---|---|---|---|---|
| г. Кореновск, ул. Ярослав- ская, д. 1 | "Сервис Бытовой Техники" | т.м. 8-918- 936-36-53 | | + | | + | + |
| г. Краснодар, ул. Новорос- сийская, 3 | Абсолют- сервис | т. 8(861) 267-50-88 | + | + | + | + | + |
| г. Краснодар, ул. Академика Лукьяненко, д.103, оф.55 | "М-Сервис- Юг" | т.8(861) 222-64-13, т.8(861) 222-85-55, м.т.8-905- 408-08-38 | + | + | + | + | + |
| г. Краснодар, ул. Воронеж- ская,16 | ТЕХНОЛО- ГИИ КОМ- ФОРТА | т. (861) 235-49-68 | + | + | + | + | + |
| г. Краснодар, ул. Белозер- ная, 1\1 | "БАТ- СЕРВИС" | м.т 8-918- 102-00-10, м.т 8-961- 501-92-22 | + | + | + | + | + |
| Краснодарский край, ст. Брюхо- вцевкая, ул. Эн- гельса, 106Б | СЦ "Офис- ная Техника" | т. 8(86156) 3-40-40,м.т. 8-918-990- 35-04 | + | | + | + | |
| Краснодарский край,ст. Ка- невская, ул. Свердлик- ова, д. 116 | ИП Галиш- ников А.А. | т. 8(86164) 7-01-22 | | + | | | |
| Краснодарский край, ст. Ленинград- ская, ул. Жлобы, д.57г | ООО "Уманьбыт- сервис" | т. 8(86145) 3-78-74 | | + | | | + |
| Краснодарский край, ст. Стародере- вянковская, ул. Комсомоль- ская, д.25 | ООО "Элит Сер- вис" | т. 8(86164) 65-4-95, м.т. 8-918- 355-81-70 | + | + | | + | + |
| Краснодарский край, ст. Старомин- ская, ул. Толстого, д. 1 | ИП Галишников А.А. | т. 8(86153) 4-16-70 | | + | | | |
| Краснодарский край, ст. Старощер- биновская, ул. Шевченко, д. 242, кв. 1 | ИП Притула И.В. | т. 8(86 151) 4-10-92 | + | + | + | + | + |
| г. Красноярск, ул. Дудинская, д.6 | ООО "Си- бирский мастер" | т. 8(3912) 92-92-22, т. 8(3912) 41-78-88 | + | + | + | + | + |
| г. Красноярск, ул. Дудинская, д. 1 | СЦ "Электро- альянс" | т. 8(3912) 93-54-33, т. 8(3912) 94-52-82 | + | + | + | + | + |

| | | | | | | | |
|--|---------------------------------|---|---|---|---|---|---|
| г. Курск, ул. Студенческа, д. 36-а, ул. Сумская, д. 37-б | СЦ "Маяк+" | т. 8 (4712) 50-85-90, т. 8 (4712) 35-04-91 | + | + | + | + | |
| г. Курск, ул. Садовая, д. 5 | ООО "Первая Сервисная Компания" | т. 8 (4712) 51-45-75 | + | + | + | + | + |
| г. Курск, ул. Добролюбова, д. 17 | ООО "Первая Сервисная Компания" | т. 8 (4712) 54-74-24 | + | + | + | + | + |
| г. Лабинск, Краснодарский край, ул. Турчанинова, д. 2 | ООО "БЫТ-СЕРВИС" | т. 8 (86169) 7-39-99, т. 8(86169) 7-24-96 | + | + | + | + | + |
| г. Липецк, ул. Космонавтов, д. 66 | ООО "Владон" | т. 8(4742) 33-45-65, т. 8(4742) 33-45-95 | + | + | + | + | + |
| г. Майкоп, ул. Димитров, д. 25 | ООО "Электрон-Сервис" | т. 8 (8772) 55-62-38 | | + | | | + |
| г. Махачкала, ул. М. Гаджиева 164 | Сервисный центр "РО-САМ" | т. 8(8722) 93-30-73 | + | + | + | + | + |
| г. Махачкала, пр-кт Акушинского 14-линия, д. 21 | Техник-ise | т. 8(8722) 63-23-94, т. 8(8722) 93-55-15 | + | + | + | + | + |
| г. Миллерово, Ростовская обл., ул. Калинина, д. 11 | СЦ "Мастер Плюс" | т. 8(86385) 2-33-26 м.т 8-960-458-07-11 | + | + | | + | + |
| г. Морозовск, ул. Советская, д. 9А | "Х МОБАЙЛ" | м.т.8-909-401-35-21 | + | + | + | + | + |
| г. Москва, б-р Маршала Рокоссовского, д.3 (м.ул. Подбельского) | Технический Центр Юник" | т. 8(495) 721-30-70, т. 8(499) 168-05-19, т. 8(499) 168-47-15 | + | | + | + | + |
| г. Набережные Челны, ул. Вахитова, д.20 (30/05) | Сервисный Центр "ТриО" | т. 8(8552) 359002, т. 8(8522) 359042 | + | + | + | + | + |
| г. Набережные Челны, пр-т. Московский, д. 154 (52/28) | АСЦ "VIP-SERVIS" | т. 8(8552) 99-91-45 | + | + | + | + | + |
| г. Нальчик, пр-т. Ленина, д. 24 | ООО "Альфа-Сервис" | т. 8(8662) 42-04-30 т. 8(8662) 42-12-21 | + | | + | + | |
| г. Невинномыск, Гагарина, д. 55 | СЦ "ЭДВИС" | т. 8(86554) 5-59-77, т. 8(86554) 3-67-57 | + | + | + | + | + |

| | | | | | | | |
|---|---|---|---|---|---|---|---|
| г. Нефтекамск, ул. Победы, д. 10А | АСЦ "Техно- Мастер" | т. 8(34783) 3-43-44 | + | + | + | + | + |
| г. Нижнекамск, ул. Кайманова, д. 9 (маг."Ак Калфак") | "Техника" | т. 8(8555) 48-08-80, т. м.8-917- 906-60-06 | + | | + | + | + |
| г. Нижний Нов- город, ул. Ма- рата, д. 51 | ООО "Прок- Сервис" | т. 8 (831) 220-84-94, т. 8 (831) 413-82-91 | + | | + | | |
| г. Нижний Нов- город, ул. Ларина, д. 18А | ООО "Быто- вая Автома- тика- Сервис" | т. 8(831) 46-18-848 | | + | | | + |
| г. Нижний Нов- город, ул. Коновало- ва, д. 6 | | т. 8(831) 46-18-848 | | + | | | + |
| г. Новокуз- нецк, Кемеровская обл., ул. Грди- ны, д. 18 | ООО "Сибсервис" | т. 8 (3843) 20-31-33 | + | | + | + | + |
| г. Новомос- ковск, ул. Мос- ковская, д.21/27 | ООО "ЕСКО" | т. 8 (48762) 6-46-46 | + | + | + | + | + |
| г. Новороссийск, ул. Серова, д. 14 | ООО "АР- ГОН- СЕРВИС" | т. 8(8617) 63-11-15, т. 8(8617) 63-03-95 | + | | + | + | |
| г.Новосибирск, ул. Королёва, д. 17а | ООО "К- техника" | т. 8(383)274- 99-33, т.8(383) 274-99-45 | + | | + | | |
| г.Новосибирск, ул.Воинская, 63, корпус 3 | ООО "Керамика" | т. 8(383) 210-59-49, т. 8(383) 210-52-92 | + | | + | + | |
| г. Новоси- бирск, ул. Ко- товского, 2 | "Сервис Центр" | 8 (383) 351- 39-19 | + | | + | | |
| г. Новошах- тинск, пл. Базарная, д. 24А | ЭлектроМир | т.8(86369) 3-74-75, т.м.8-928- 609-35-85 | + | + | + | | |
| г. Оренбург, ул. Космиче- ская, д. 4 | ИП Бабина Т.В. | т. 8 (3532) 36-87-94 | + | | | + | + |
| г. Омск, ул. 5-я Корд- ная, д.1 | АСЦ "Вес- Трэйд" | т. 8 (3812) 577-092, т. 8 (3812) 576-329 | + | | + | | |
| г. Омск, ул. Лермонто- ва, д. 194 | ООО «Домо- техника- сервис» | т.8(3812) 36-74-01 | | | | | + |
| г. Омск, ул. Б. Хмель- ницкого, д. 130 | "Гарантий- ная мастер- ская" | т. 8(3812)36- 42-02 | + | + | + | + | |
| г. Орск, ул. Батумская, д. 25 | "Айс- Сервис+" | т. 8(3537) 37-23-83 | + | + | + | + | + |

| | | | | | | | |
|---|--|---|---|---|---|---|---|
| г.Орск, пр.Ленина д.11 | ООО "Гранд- Сервис" | т. 8(3537) 35-79-93, т. 8(3537) 20-60-70 | + | + | + | + | + |
| г.Орск, ул. Грознен- ская д.11а | ООО "Гранд- Сервис" | т. 8(3537) 35-79-93, м.т. 8-987- 796-00-19 | + | + | + | + | + |
| г. Пермь, ул. Деревооб- делочная, д. 3, корп. Б | ООО "СК- Сервис" | т. 8 (342) 221-40-99 | + | + | + | + | + |
| г. Пермь, ул. Маршрут- ная, 19 корпус 1 | СЦ "Энерго- климат" | т.8(342)240 -88-88, т.8(342)205 -57-88 | + | + | + | + | + |
| г. Пермь, ул. Маршрут- ная, 11 | СЦ "Энер- гоклимат" | т.8(342)240 -93-35, т.8(342)240 -93-24 | | + | | | |
| г.Петро- заводск , ул.Северная, д.11 | "Алкор- Сервис" | т. 8(8142) 78-06-93, т. 8(8142) 70-65-48 | + | | + | | |
| г. Прокоп- евск, ул.Обручева, д. 39-5 | ИП Сюткин В.В. | т. 8(3846) 69-33-00 | + | + | + | + | + |
| г. Псков, ул. Труда, д. 11 | ООО "Ре- монт и Сер- вис" | т. 8 (8112)- 53-86-30, т. 8 (8112)-53- 86-50 | + | | + | | + |
| г. Пятигорск, ул. 5-ый Пере- улок д.13 | "Сервисный Центр" | т. 8(8793) 98-70-11, т.м. 8-918- 743-69-46 | + | + | + | + | + |
| г. Россошь, Воронежская обл., ул. Малинов- ского, д.50е | Региональ- ная Сервис- ная Компа- ния | т. 8(47396) 48-911 | + | + | + | + | + |
| г. Россошь, Воронежская обл., ул. Простеева д.18 стр.1 | Региональ- ная Сервис- ная Компа- ния | т. 8(47396) 47-676 | + | + | + | + | + |
| г.Ростов-на- Дону, ул. Ев- докимова, д. 37 В | ООО "Мак- сим-Сервис" | т. 8(863) 250-47-77 | + | | + | | |
| г. Ростов-на- Дону, пр. Шоло- хова, д.7 | "Алиса- Сервис" | т. 8(863) 227-60-90 , т. 8(863) 299-00-50 | + | + | + | + | + |
| г.Ростов-на- Дону, ул. 50- летия Рост- сельмаша, д. 1/52, офис 55 | ООО "Ма- стер" | т.8 (863) 21-92-112, т.м 8-800- 100-51-52 | + | + | + | + | + |
| Ростовская обл, ст. Бага- евская, ул.Трюта, д. 11а/17а | ИП Иванов А.П. | м.т. 8-906- 453-35-81 | + | | + | | |

| | | | | | | | |
|--|--|--|---|---|---|---|---|
| Ростовская обл, ст. Егорлыкская, ул. Ворошилова, д. 14 | "Всё Для Дома" | т. 8(86370) 2-19-50 | + | + | + | + | + |
| г. Рыбинск , Ярославская обл, ул. Свободы д.12 | Сервисная служба "ТЕХНОСЕРВИС" | т. 8(4855) 22-04-77, т. 8(4855) 25-38-60 | + | + | + | + | + |
| г. Рыбинск , Ярославская обл., ул. Моторостроителей д.21 | Сервисная служба "ТЕХНОСЕРВИС" | т. 8(4855) 24-31-21 | + | + | + | + | + |
| г. Рязань, ул. Пушкина, д. 14, корп. 1 | ООО «Гарант-Климат» | т. 8(4912) 76-88-01, т. 8(4912) 40-30-30 | + | + | + | + | + |
| г. Рязань, ул. Касимовское шоссе, д. 42 "а" | ООО «Гарант-Климат» | т. 8(4912) 41-33-02, | + | + | + | + | + |
| г. Самара, ул. Ленинградская д. 100/ул. Ленинская, д. 56 | ООО "Спец-Мастер" | т. 8(846) 990-37-51, т. 8(846) 240-98-17 | + | + | + | + | + |
| г. Самара, ул. Свободы, д. 149 | ООО «СК-Сервис-Самара» | т. (846) 979-9-979 | + | + | + | + | + |
| г. Санкт-Петербург, пр. Обуховской обороны, д. 197 | ООО "Евросервис XXI" | т. 8(812) 600-11-97 | + | + | + | + | + |
| г. Санкт-Петербург , проспект Стачек, д. 41, литер А | ООО "Прогресс-Сервис" | т. 8(812) 325-36-56, т. 8(812) 325-36-57 | + | | + | + | |
| г. Санкт-Петербург , ул. Магнитогорская, д.11,36Н,лит.И | ООО "БИТ-95" | т. 8(812) 822-18-00, т. 8(812) 320-06-61 | + | | | | |
| г. Саранск, ул. Садовая, д. 1 | ООО "ТЕСТ-СЕРВИС" | т. 8(8342) 23-05-91, т. 8(8342) 47-48-59 | + | + | + | | |
| г. Саратов, ул. Большая Садовая, д.95 | ООО "ТРАНССЕРВИС-Саратов" | т. 8(8452) 52-81-21, т. 8(8452) 52-83-84 | + | + | + | + | + |
| г. Севастополь, ул. Пожарова, д. 26-Б | ООО "Диадема-Сервис" | т.+38-692-555643, т.+38-692-453935 | + | + | + | + | + |
| г. Сергиев Посад, пр-т. Красной Армии, д. 253А | СП "Городская Служба Бытового Сервиса" | т. 8(496) 547-04-95, т. 8(496) 549-32-79 | + | + | | + | + |

| | | | | | | | |
|--|----------------------------------|--|---|---|---|---|---|
| г. Серпухов, ул. Советская, д. 47 | БЮРО РЕ- МОНТА "АЛЬФА-S" | т.м. 8-963- 624-49-46 | | | + | + | + |
| г. Смоленск, ул. Крупской, д. 44 | СЦ «АТЛАНТ» | т.8 (4812) 45-05-13, м.т. 8-920- 333-09-44 | + | + | + | + | + |
| г. Сочи, ул. Донская, д. 90 | ООО "ДЭЛ" | т. 8 (8622)55- 51-19, т. 8 (8622) 55-01-08 | + | | | + | + |
| г. Ставрополь, ул. Пушкина, д. 63 | ООО "Уни- сервис" | т. 8(8652) 24-30-14, т. 8(8652) 23-31-81 | + | + | + | + | + |
| г. Ставрополь, пр. Кулакова, д. 15 Е, оф. 21 | "Мир Кли- мата" | т. 8(8652)95- 53-68, т. 8(8652)95- 61-90 | | + | | | |
| г. Ставрополь, пр. Буйнакско- го, д. 3/4 | "Империя Климата" | т. 8(8652) 44-88-66 | | + | | | |
| г. Старый Оскол, Белгородская обл., м-н. Ле- бединец, д. 1а | ЗАО "АВАН- ТАЖ- ИНФОРМ" | т. 8 (4725) 24-62-27, т. 8 (4725) 24-73-49 | + | + | + | | |
| г. Стерлита- мак, Республи- ка Башкорто- стан, ул. Худайбер- дина, д. 158 | ООО "Сервис- Технос" | т. 8(3473) 20-12-13, т. 8(3473) 20-27-70 | + | | + | + | + |
| г. Сыктывкар, Республика Коми, ул. Га- ражная, д. 25 | "ТехСервис" | т. 8(8212) 22-95-29, т. 8(8212) 29-12-20 | + | + | + | + | + |
| г. Тамбов, ул. Мичурин- ская, д. 137а | ООО "БВС- 2000" | т. 8(4752) 56-19-42, т. 8(4752) 56-19-44 | + | + | + | + | + |
| г. Тверь, б-р. Шмидта, д. 18 | СЦ "СПЕКТР" | т. 8(4822) 47-65-65, т. 8(4822) 47-58-58 | + | + | + | + | + |
| г. Тимашевск, Краснодарский кр., ул. Лени- на, д.24/2 | Сервис бы- товой тех- ники | т. 8(86130) 4-86-59, т.м. 8-918- 147-02-03 | + | + | | + | + |
| г. Тихорецк, ул. Гоголя, д. 2/2 | АСЦ "БЫТ- СЕРВИС" | т. 8(86196) 7-20-53 | + | + | + | + | + |
| г. Тольятти, ул. Мира, д. 48 | ООО "Волга Техника+" | т. 8(8482) 22-72-41, т. 8(8482) 22-71-85, т. 8(8482) 61-65-64 | + | + | + | + | + |
| г. Тула, пр. Ленина, д 115 Б | ООО "Вик- сам" | м.т.8-910- 949-68-44, м.т. 8-953- | + | + | + | + | + |

| | | | | | | | |
|---|----------------------------------|--|---|---|---|---|---|
| | | 182-61-82 | | | | | |
| г. Тюмень, ул. Республи- ки, д. 169/5 | СЦ "Пуль- сар" | т.8(3452)75 -95-08, т. 8(3452)20- 82-65 | + | | + | + | |
| г. Тюмень, ул. Николая Зелинского, д. 24 | СЦ "КАНИ- ФОЛЬ" | т.8-9292- 69-56-60, т. 60-56-60- городск. | + | + | + | + | + |
| г. Тюмень, ул. Ватутина, д. 55 | Сервисный Центр "Ваш Дом" | т. 8(3452) 47-35-69 | + | | + | + | + |
| г. Улан-Удэ, ул. Ербанова, д. 28 | СЦ "Мастер" | т. 8(3012) 21-89-63 | + | | + | + | + |
| г. Ульяновск, ул. металли- стов, д.16/7 | АСЦ «Со- временный сервис» | т.8(8422)73 -44-22, т. 8(8422) 73-29-19 | + | + | | + | + |
| г. Уфа, ул. Академика Королева, д. 6/1 | ООО "Бирю- са-сервис" | т.8(347) 236-57-07 | + | | + | | |
| г. Уфа, пр-т. Салавата Юлаева, д. 59 | "Импорт- сервис" | т. (347) 2281701 | + | | + | + | + |
| г.Уфа, -ул.Менделе- ева, д. 153 - пр. Октября, д. 42 -ул. Мира, д. 7 | СЦ "Джене- рал» | т. 8(347) 279-90-70, т. 8(347) 241-62-02 | | | | | + |
| г. Хасавюрт, ул. Махачка- линская, д. 70а | Техник-ise | т. 8-928- 048-93-10 | + | + | + | + | + |
| г. Цимлянск, Ростовская обл, ул. Соци- алистическая, д 15а | "Телерадио- товары" | т. 8(86391) 2-18-06 | + | | + | | |
| г. Чебоксары, ул.Гагарина, д. 36 | ЗАО "Теле- радиосер- вис" | т. 8(8352) 62-30-97, т. 8(4942) 63-20-98 | + | | + | | |
| г.Челябинск, ул. Производ- ственная, д. 8Б | Рембыттех- ника | т. 8(351) 239-39-34, т. 8(351) 239-39-35 | + | + | + | + | + |
| г. Челябинск, ул. Ворошило- ва, 57 В, оф. 3 | ООО РСЦ "Подебус" | т.8(351) 225-13-13, т.8(351) 236-12-40 | + | | + | + | + |
| г. Черкесск, пр. Ленина, д. 340"В" | АСЦ "ЮГ- СЕРВИС" | т. 8(8782) 27-30-60, т. 8(8782) 27-70-77 | + | + | + | + | + |

| | | | | | | | |
|--|-----------------------------|--|---|---|---|---|---|
| г. Черкесск, ул.Первомайск ая, д. 48, оф. 11 | АСЦ "Мак.Сим." | Т. 8(8782)25- 04-66, т.8(8782)25 -19-15 | + | + | + | + | + |
| г. Черкесск Пятигорское шоссе, д. 13 | СЦ "КАВ- КАЗ- СЕРВИС" | Т. 8(8782) 23-91-26, м.т. 8-928- 385-22-42 | + | + | + | + | + |
| г. Чита, ул.Токмакова, д. 33 | "Центрбыт- сервис" | Т. 8 (3022) 36-39-36, т. 8 (3022) 36-39-32 | + | + | + | + | + |
| г. Шахты, Ростовская обл., ул. Садовая, д. 1 | Техно- Сервис | м.т. 8-904- 345-83-18 | + | + | + | + | + |
| г. Элиста, 3-й микрорай- он, д. 21а | "СКВ Сер- вис" | Т. 8 (84722) 9-52-07, м.т. 8-937- 469-52-07 | + | + | + | + | + |
| г. Энгельс, ул. Петров- ская, д. 57 | "Ремонт- сервис" | Т. 8(8453) 55-80-89, м.т. 8-964- 848-45-06 | + | | + | + | + |
| г. Ярославль, ул. Угличская, д. 12 | ООО "Трио- Сервис" | т. 8 (4852) 25-94-83 | + | | + | | |

МІЖНАРОДНІ ГАРАНТІЙНІ ЗОБОВ'ЯЗАННЯ

Гарантія на виріб надається на термін 2 роки чи більше у випадку, якщо Законом про захист прав споживачів країни, в якій був придбаний виріб, передбачений більший мінімальний термін гарантії.

Всі умови гарантії відповідають Закону про захист прав споживачів і регулюються законодавством країни, у якій придбано виріб.

Гарантія і безкоштовний ремонт надаються в будь-якій країні, у яку виріб постачається компанією «Saturn Home Appliances» чи її уповноваженим представником, і де ніякі обмеження по імпорту чи інші правові положення не перешкоджають наданню гарантійного обслуговування і безкоштовного ремонту.

Випадки, на які гарантія і безкоштовний ремонт не поширюються:

1. Гарантійний талон заповнений неправильно.
2. Виріб вийшов з ладу через недотримання Покупцем правил експлуатації, зазначених в інструкції.
3. Виріб використовувався в професійних, комерційних чи промислових цілях (крім спеціально призначених для цих моделей, про що зазначене в інструкції).
4. Виріб має зовнішні механічні чи uszkodження, викликані влученням всередину рідини, пилу, комах і інших сторонніх предметів.
5. Виріб має uszkodження, викликані недотриманням правил живлення від батарей, мережі чи акумуляторів.
6. Виріб піддавався розкриттю, ремонту чи зміні конструкції особами, не уповноваженими на ремонт; проводилося самостійне чищення внутрішніх механізмів тощо.
7. Виріб має природний знос частин з обмеженим терміном служби, витратних матеріалів і т.д.
8. Виріб має відкладення накипу всередині чи зовні ТЕНів, незалежно від якості використуваної води.
9. Виріб має uszkodження, чи uszkodження, які викликані впливом високих (низьких) температур чи вогню на нетермостійкі частини виробу.
10. Виріб має uszkodження приладдя і насадок, що входять у комплект постачання виробу (фільтрів, сіток, мішків, колб, чаш, кришок, ножів, вінчиків, терок, дисків, тарілок, трубок, шлангів, щіток, а також мережних шнурів, шнурів навушників тощо).
11. Дефект виник внаслідок некоректного встановлення виробу не спеціалістами уповноваженого сервісного центру постачальника.

З питань гарантійного обслуговування і ремонту звертайтеся до спеціалізованих сервісних центрів фірми «Saturn Home Appliances».

Актуальний перелік спеціалізованих сервісних центрів можливо переглянути на сайті: <http://saturn.ua>, або дізнатися за телефоном гарячої лінії:

0-800 502-502

| Місто , Адреса АСЦ | № телефону | Назва АСЦ | Аудіо-Відео техніка (АВ) | Мала побутова техніка (МПТ) | Велика побу- това техніка (ВПТ) | Кондиціонери | Холодильники, ларі | Газові таганки | ІТ-техніка |
|---|--|----------------------------------|-----------------------------|--------------------------------|---------------------------------------|--------------|-----------------------|----------------|------------|
| Алчевськ, вул. Гагарі- на, 36 | (06442)- 91137, моб. 09905210 01 | Hi-Fi (Кіс- лов) | + | + | + | + | + | - | + |
| Артемівськ, вул. Артема, 42 | (06274)- 49128, 06274- 49129 | Світ елек- троніки | + | + | + | + | + | - | + |
| Біла Церк- ва, бул. 50- років Пере- моги, 82 | (04563)- 68413 | Маяк- сервіс | + | + | + | + | + | - | + |
| Біла Церк- ва, вул. Льване- вського, 28А | (0456)- 333295, (0456)- 309400, моб.094- 9299400 | Дойч- елек- тро- сервіс | - | + | + | + | + | - | - |
| Бердичів, вул. Леніна, 57 | (04143)- 40636 | "ЄВРО- СЕРВІС" | + | + | + | - | + | + | + |
| Берегове, вул. І. Фран- ка 43 | (03141)- 43432 | ПП "Пру- ніца" | + | + | + | + | - | - | - |
| Вінниця, вул.50р Пе- ремоги, 51 | (0432)- 699573 | Лотос | + | + | + | + | + | + | + |
| Вінниця, пров. Щор- са, 3а | (0432)- 642457, (0432)- 642622 | Базелюк | - | + | + | - | - | - | - |
| Вінниця, вул. Порика, 1 | (0432)- 509191, (0432)- 579191, моб.066- 35091-91, моб.096- 0509191 | СЦ Спе- ціаліст | + | + | + | + | + | - | + |
| Вінниця, вул.Чехова, 43 | моб. 067- 7899525 | Світ елек- троніки | + | + | + | - | - | - | - |
| Вільногірськ, Дніпро- | (05653)- 52771 | Титан | + | + | + | + | + | + | + |

| | | | | | | | | | |
|---|------------------------------------|-----------------------------|---|---|---|---|---|---|---|
| петровська обл., вул. Ленінського Комсомолу, 62-Б | | | | | | | | | |
| Дніпропетровськ, пр.Кірова, 59 | (0562)-350409, (0562)-346705 | Лотос | + | + | + | + | + | - | + |
| Дніпропетровськ, вул. Олесья Гончара, 6 | (056)-7356328,(056)-7356325 | Дінек-сервіс | + | + | + | + | + | - | + |
| Дніпропетровськ пр. Кірова, 46-А | (056)-78540-02, моб. 067-50719-64 | Дойч-електротросервіс | - | + | + | + | + | + | - |
| Дніпропетровськ, вул. Коротка, 41-А, р-н Індустріальний | (056)-7900460 | АСЦ Універсалсервіс | + | + | + | + | + | - | + |
| Донецьк, вул Собінова, 129-А | моб. 066-2493639 | Сатурн-Донецьк | + | + | + | - | - | - | + |
| Донецьк, вул. Жмури,1 | моб. 066-5082652, моб. 096-7232447 | СЦ Схід-Сервіс | + | + | + | + | + | + | + |
| Донецьк, пр-т. Полеглих комуна-рів, 188 | (062)-3450607 | Техно-сервіс | + | + | + | + | + | - | + |
| Житомир, вул. Домбровського, 24 | (0412)-470742 | СЦ Коваль(Євросервіс) | - | - | + | + | + | - | - |
| Житомир, вул. Львівська, 8 | (0412)-471568, моб. 067-4115812 | Тандем-Сервіс (СПД "Ващук") | + | + | + | - | - | - | + |
| Запоріжжя, вул. Гоголя, 175 | (061)-78750-51, (0612)-639790 | ЛОТОС | + | + | + | + | + | + | + |
| Запоріжжя, вул. Дзержинського, | (0612)-120303 | Електротехніка | + | + | + | + | - | - | + |

| | | | | | | | | | |
|---|---|---------------------------------|---|---|---|---|---|---|---|
| 83 | | | | | | | | | |
| Запоріжжя, вул. Правди, 50 | (061)- 2209764,(0 61)- 2209765 | Рембит- тех- сервіс | + | + | + | + | + | - | + |
| Івано- Франківськ, вул. Вовчи- нецька, 223 | (0342)- 756040, (0342)- 712813 | ЛОТОС | + | + | + | + | + | - | - |
| Івано- Франківськ, вул.Нова, 19-А | (0342)- 559525, (0342)- 750777 | Бріз ЛТД | + | + | + | + | - | - | - |
| Іллічівськ, вул. Проми- слова, 2 | моб. 067- 3248218 | "САТУРН- ОДЕСА" | + | + | + | + | + | + | + |
| Ірпінь, вул. Пролета- рська, 76 | (04597)- 57393 | ВКФ "Ва- лерія" | + | + | + | - | - | - | - |
| Канів, вул. Леніна, 161 | моб.067- 3248401, моб 067- 3248365,(0 4736)- 62949 | ООО «СА- ТУРН- МАГНІТ» | + | + | + | + | + | + | + |
| Київ, вул. Лугова, 16 | (044)- 4269198,(0 44)- 3629198 | ЧП "Огієнко" | + | + | - | - | - | - | + |
| Київ, б-р І. Лепсе, 55 | (044)- 36414- 63, (044)- 4086660, (044)- 4972936, (044)- 4973455, (044)- 4973619, (044)- 4086658, (044)- 4086659 | Дойч- електро- сервіс | - | + | + | + | + | + | - |
| Київ, вул. Ново- константи- нівська 1-Б | (044)- 5911190 | ТОВ "Са- турн ТВ" | + | + | + | + | + | + | + |
| Кіровоград, вул. Короленко,2 | (0522)- 357923, (0522)- | ЛОТОС | + | + | + | + | + | - | + |

| | | | | | | | | | |
|--|---|---|---|---|---|---|---|---|---|
| | 278002, (0522)- 273300 | | | | | | | | |
| Кіровоград вул. Чорно- вола, 1-В | (0522)- 272840, (0522)- 277667 | Євро- побут- тех (ПП Де- нисенко) | + | + | + | + | + | + | + |
| Коломия, вул. Приво- кзальна, 13 | моб. 097- 7766770, моб. 097- 26421 67 | Бриз ЛТД | + | + | + | + | + | + | + |
| Костянтинівка, Донецька обл., вул. Безнощенко, 10 | (06272)- 26223, (06272)- 22186, моб. 050-27968- 16 | Гармаш (СЦ) | + | + | + | - | - | - | - |
| Коростень, вул.Жори Кудакова, 2-В | (04142)- 50504 | ПП "Бон- дарь" | - | + | + | + | + | + | + |
| Краматорськ, вул. Шкільна, 7 | моб. 050- 52606 68 | Техно- люкс СЦ | + | + | + | + | + | + | + |
| Краматорськ, б-р. Крама- торський, 3 | (06264)- 59389 | Ісламів РР | + | + | + | + | - | + | - |
| Краматорськ, вул. 20лет Жовтня, 8 | моб. 050- 97320-14 | Сатурн- Донбас | + | + | + | + | + | - | + |
| Краматорськ, вул. Пошто- ва, 5-А | (0626)- 412134, моб.067- 2557990 | Стоїків АСЦ | + | + | + | + | + | + | + |
| Кременчук, вул. Радян- ська,44, оф 2 | (05366)- 39192 | ЕкоСан | + | + | + | + | + | + | + |
| Кривий Ріг, пр. Гагарі- на, 42 | (056)- 40133- 56, (056)- 40400- 80, (056)- 4746103 | АСЦ "ЄВРО- СЕРВІС" | + | + | + | - | + | + | - |
| Кривий Ріг, вул. Революцій- на, 73 | (056)- 4400764 | ТОВ "Ягу- ар" Фокс- трот | + | + | + | + | + | - | + |
| Кривий Ріг, вул. Косіо- | (056)- 4400779 | ЛОТОС | + | + | + | + | + | - | + |

| | | | | | | | | | |
|--|--|--------------------------------|---|---|---|---|---|---|---|
| ра,64/7 | | | | | | | | | |
| Кривий Ріг, вул. Льотчиків, 9 | (056)-4092302, (056)-4092303 | Атлант сервіс (Резніченко) | + | + | + | + | + | + | + |
| Лубни, вул. Радянська, 81 | 050-2149173, моб. 066-017-02-03 | СЦ Яценко | + | + | + | + | + | + | + |
| Луганськ, вул. Ломоносова, 96-Ж | (0642)-330242, (0642)-331186, моб. 095-3868985 | "Східний" СПД Андрейченко Д.Л. | + | + | + | + | + | + | + |
| Луганськ, вул. Дніпровська, 49-А | (0642)-505783, моб. 095-3624248 | Власова ЧП | + | + | + | + | + | + | + |
| Луганськ, смт. Хрящувате, вул. Східна, 61 | моб. 066-0640564, моб. 050-5809230 | Центральний АСЦ | - | - | - | + | - | - | - |
| Луганська, обл., Свердловський, вул. Держинського, 1 | (06434)-26025, моб. 099-2710147 | Бит-радіотехніка АСЦ | + | + | + | + | + | + | + |
| Луцьк, вул. Ківерцівська, 1 | (0332)-290752 | "Склад-магазин Сатурн" | + | + | + | - | - | - | + |
| Луцьк, Гулака-Артемівського, 15-А | (0332)779955, моб. 0970482596 | Ета-мастер АСЦ | + | + | + | + | + | + | + |
| Львів, вул. Підголюска 15-А | (032)-2445340, (032)-2445344 | Крупс | + | + | + | + | + | + | + |
| Львів, вул. Володимира Великого, 2 | (032)-2471499 | Поташенко СЦ Шанс | + | + | + | - | - | + | + |
| Львів, вул. Шараневича, 28 | (032)-2395152, (032)-2395577, (032)-2955028, (032)- | "РО Симпекс" | + | + | + | + | + | + | + |

| | | | | | | | | | |
|--|--|---------------------------|---|---|---|---|---|---|---|
| | 2955029 | | | | | | | | |
| Львів, вул. Б. Хмельницького, 116 | (032)-2458052 | ТОВ "Рестор-Сервіс" | + | + | + | - | - | + | + |
| Макіївка, вул. Паризької комуни, 242 | (0623)-225550, моб. 066-1032288, моб. 097-7768120 | Гарант сервіс | + | + | + | - | - | - | - |
| Маріуполь, бул. 50-років Жовтня, 32\18 | (0629)-496005, (0629)-493006 | ЛОТОС | + | + | + | + | + | - | + |
| Маріуполь, пр-т. Металургів, 227 | (0629)-473000, моб. 098-3122628, моб. 095-0282628 | СЦ "Реал-сервіс" (Озеров) | + | + | + | + | + | - | + |
| Маріуполь пр-т. Будівельників, 84 | (0629)-491881, моб. 067-5975615 | Глобал Тек | + | + | + | + | + | - | + |
| Мелітополь, вул. Фрунзе, 42 | (0619)-444400 | СЦ Компромісс (АС-сервіс) | - | + | + | + | + | + | + |
| Могилів-Подільський, вул. Покровська, 51-А | (04337)-64847, (0432)-468213 | Ско-рмаг-Сервіс | + | + | + | + | + | + | + |
| Мукачеве, вул. Кооперативна, 46 | (03131)-37337, (03131)-37336, моб. 099-7974430, моб. 097-3423551 | Віком | + | + | + | - | + | + | - |
| Миколаїв, вул. Чкалова, 33 | (0512)-470496, (0512)-478348 | ТСЦ "Аладін" | + | + | + | + | + | + | + |
| Миколаїв, Внутрішньо-квартильний проїзд, 2 | (0512)-580647 | ЛОТОС | + | + | + | + | + | + | - |

| | | | | | | | | | |
|---|---|--|---|---|---|---|---|---|---|
| Миколаїв, вул. Леніна, 49 | (0512)- 582180,моб 067-51705 70, моб. 066-70564 44 | ТОВ "Аладін" | - | + | + | + | + | + | - |
| Нікополь, вул. Шевчен- ко 97, офіс 2 | (05662)- 41503, моб. 099-07435 53 | ООО "Пре- м'єр- Сервіс" (Глотов) | + | + | + | + | + | + | + |
| Нікополь, вул. Шевчен- ка, 189 | (0566)- 688563, моб. 0505800296 | Реінфорд АСЦ | + | + | + | + | + | + | + |
| Нікополь, пр. Трубников, 25 | (0566)- 687014 | Світ еле- ктроніки | - | + | + | + | + | + | + |
| Нова Каховка вул. Завод- ська, 38 | моб. 095- 7247266 | Старо- дубець А.В. | + | + | + | + | + | + | - |
| Новоград Волинський, вул. Вокзальна, 38 | (04141)- 52010 | СПД "Кождуб О.С" | + | + | + | + | + | - | + |
| Одеса, вул. Ільфа та Петрова, 90 | (048)- 7001737 (048)- 7874579 | Золоті руки СЦ | + | + | + | + | + | + | + |
| Одеса, вул. Б. Хмель- ницького, 55 | (0482)- 390618, моб. 094- 83906 19 | ПП Куш- нір | + | + | + | + | + | - | + |
| Одеса, вул. Приморська, 27 | (048)- 7229779 (048)- 7712538, (048)- 7227066 | Дойчелек- тросер- віс | + | + | + | + | + | + | + |
| Одеса, пров. Топо- льського, 2 (Новосе- льського, 66) | (048)- 73177 03, (048)- 7317704 | Ремус ЛТД | + | + | + | - | - | - | + |
| Павлоград, вул. Дніп- ровська, 172-Б | (05632)- 61554, (05632)- 62342 | ЛОТОС | + | + | + | + | + | - | + |
| Пологи, | моб. 096- | Диво- | + | + | + | + | + | + | + |

| | | | | | | | | | |
|--|--|--------------------------------|---|---|---|---|---|---|---|
| Запорізька обл., вул. Пролетарська, 75 | 28408 36, моб. 066-08575 39 | сервіс, Владислав | | | | | | | |
| Полтава, вул. Степного Фронту, 29 | (0532)-694262, моб. 099-601424 | ЛОТОС | + | + | + | + | + | + | + |
| Полтава, вул. Красина, 120 | (0532)-509889, моб. 050-0137217 | Тесла | + | + | + | + | + | - | + |
| Полтава, вул. Фрунзе, 66 | (0532)-615621 | Промелектроніка | + | + | + | + | + | + | + |
| Полтава, вул. Половка, 64 | моб. 099-4243675 | Світ Електроніки | + | + | + | + | + | + | + |
| Прилуки, вул. Борців Революції, 101/1 | (04637)-38595, моб. 095-88621 99, моб. 063-59741 27, моб. 067-27257 51 | ЧП Костюченко | - | + | + | + | + | + | + |
| Рівне, вул. Тиха, 12 | (0362)-266585 | Електроніка-сервіс | + | + | + | + | + | - | + |
| Рівне, вул. С. Бандери, 55 | (0362)-436452, (0362)-635489, 067-23856-35 | Дойчелектро-сервіс | + | + | + | + | + | + | + |
| Рівне, вул. Фабрична, 12 | моб. 097-78044 58 | Світ електроніки | + | + | + | + | + | - | + |
| Рівне, пров. Робочий, 5 | (0362) 43-33-40, моб. 067-3604242 | Рубікон | + | + | + | + | + | + | + |
| Свердловськ, вул. Дзежинського, 1 | (06434)-26025, моб. 099-27101 47 | Сверловськбит-Радіотехніка АСЦ | + | + | + | + | + | + | + |
| Севеодонецьк, вул. Єгорова, 24 | (06452)-50533, моб. 050-60372 72 | Служба комфортного Сервісу АСЦ | + | + | + | + | + | + | + |

| | | | | | | | | | |
|---|---|------------------------------|---|---|---|---|---|---|---|
| Сміла, вул. Мічуріна, 32 | (04733)-46182 | Ласк-сервіс | + | + | + | + | + | + | + |
| Стаханів, вул. Жовтнева, 1 | (06444)-40289, моб. 066-1053966 | АСЦ-Альбіт | + | + | + | + | + | - | + |
| Стрий, вул. Шевченка, 171-Б\10 | (03245)-58381 | Телерадіо-сервіс | + | + | + | - | - | - | - |
| Суми, вул. Білопольське шосе, 19 | моб. 096-3400696 | ПП Панченко | + | + | + | + | + | + | + |
| Тернопіль, вул. Чалдаєва, 2 | моб. 067-3576378, моб. 050-5124887 | СПД "Самуляк" | + | + | + | + | + | + | + |
| Умань, вул. Ленінської іскри 1/24 | (04744)-46614, (04744)-46134 | "Електро-сервіс" ФЛП | + | + | + | - | - | - | - |
| Ужгород, вул. Легоцького 3/2 | (0312)-654266, моб. 099-5575307 | Ремонт домашньої техніки АСЦ | + | + | + | + | + | + | + |
| Харків, вул. Полтавський шлях, 3 | (057)-7349724, (057)-7125181 | ПП "Тевяшов" | + | + | + | + | - | + | - |
| Харків, вул. Бакуліна, 12 | (057)-7171339, (057)-7021620 | ФЛП Горбенко А.И. | + | + | + | + | + | + | + |
| Харків, вул. Фонвізіна, 18 (Кашена-Марселя, 42 А) | моб. 096-5953-746 | ПП "Саванов" | + | + | + | - | - | + | + |
| Харків, пр-т Леніна, 25 | (057)-7513432,(057)-7643383, моб. 067-5757009 | КВТ система | - | - | - | + | + | - | - |
| Херсон, вул. Леніна, 35 | (0552)-420235 | ПП Комадин | - | - | - | + | - | - | - |
| Херсон, вул. Карбишева, 28-А | (0552)-434040, моб. 050- | ЛОТОС | + | + | + | + | + | + | + |

| | | | | | | | | | |
|--|--|-------------------------|---|---|---|---|---|---|---|
| | 49460 43 | | | | | | | | |
| Херсон, Димитрова, 23 | (0552)- 296042 | ТТЦ Еле- ктроніка | + | + | + | + | + | + | + |
| Хмельниць- кий , вул. Молодіжна, 7 | (0382)- 664501, моб. 06307 50889 | Орбіта- Ікстал | + | + | + | - | - | + | + |
| Хмельниць- кий, пер. Іподромний, 2 | (0382)- 704700, (0382)- 704707, (03822)- 664616 | Радіо- донор АСЦ | + | + | + | + | + | - | - |
| Хмель- ницький , вул. Курча- това, 18 | (0382)- 783773, (0382)- 783755 | Тритон | + | + | + | + | + | + | + |
| Черкаси, вул. Громо- ва 146, офіс 102 | (0472)- 563478, (0472)- 500354, (0472)- 564216, моб. 096- 5056363 | СЦ "ТЕХНО- ХОЛОД" | + | + | + | + | + | + | + |
| Черкаси, вул. Чорновола, 71 | (0472)- 314657, (0472)- 565621 | "Радіо- імпульс" | + | + | + | - | - | - | + |
| Чернігів, вул. 77-ї Гвардій- ської дивізії, 1 | (0462)- 601585 | ООО "ВЕНА" | + | + | + | + | + | - | - |
| Чернівці, вул. Голов- на, 265-А | (0372)- 584301, (0372)- 584249 | СЦ "Грин- чук" | + | + | + | + | + | - | + |
| Чернівці, вул. Голов- на, 101 | (0372)- 571204, моб.066- 6604161 | Сервіс- ний Центр | + | + | + | + | + | + | + |
| Чернівці, вул. Лук'яна Кобилиці, 105 | (0372)- 554869, моб. 050- 4345529 | Блошко СЦ | + | + | + | - | + | + | + |
| Шепетівка вул. Некра- сова, 3 | (03840)- 40017, моб. 067-36016 32 | Рубікон | + | + | + | + | + | + | + |

GB

WARRANTY COUPON

**When purchasing the product,
please require its checking before you;**

BE SURE

**that the goods sold to you, are functional and complete
and that the warranty coupon is filled in correctly.**

This warranty coupon confirms the absence of any defects in the product you purchased and provides for free of charge repair of the product failed through the fault of the manufacturer throughout the period of warranty service and free of charge repair.

Failing the presentation of this coupon, in case of its improper filling in, infringement of factory seals (if any), and also in cases indicated in the warranty obligations, the claims are not accepted, and no warranty service and free of charge repair is made!

The warranty coupon is valid only in the original copy with the stamp of trading organization, signature of the seller, date of sale and signature of the buyer.

Complex home appliances should be installed by supplier's authorized service centers, authorized specialists. In the case of a malfunction of the home appliance because of incorrect installation, the buyer must pay the cost of the visit (call) of the specialist, as well as the cost of fault diagnostics if necessary.

CZ

ZÁRUČNÍ LIST

**Při koupi výrobku
žádejte o jeho vyzkoušení ve Vaší přítomnosti,
PŘESVĚDČTE SE,
že Vám prodaný výrobek je dobře fungující a kompletní
a že záruční list je vyplněn správně.**

Tento záruční list potvrzuje, že na Vámi koupeném výrobku nejsou žádné vady a zajišťuje bezplatnou opravu nefungujícího přístroje z viny výrobce, během celé záruční doby.

Bez předložení tohoto listu, při jeho nesprávném vyplnění, porušení plomb výrobce (jsou-li na výrobku) a také v případech, které jsou uvedené v záručním listě, nároky se nepřijímají a záruční oprava se neprovádí!

Záruční list je platný jenom jako originál s razítkem obchodní organizace, podpisem prodáváče, termínem prodeje a podpisem zákazníka.

Instalace komplexní spotřebiče musí být provedena autorizovaným servisním střediskem, specialistou. V případě poruchy v důsledku nesprávné instalace výrobku, kupující je povinen uhradit náklady na výjezd (volání) odborný, pokud je to nezbytné, a náklady na diagnostiku poruch.

RU

ГАРАНТИЙНЫЙ ТАЛОН

**При покупке изделия
требуйте его проверки в Вашем присутствии,
УБЕДИТЕСЬ,
что проданный Вам товар исправен и полностью укомплектован,
гарантийный талон заполнен правильно.**

Данный гарантийный талон подтверждает отсутствие каких-либо дефектов в купленном Вами изделии и обеспечивает бесплатный ремонт вышедшего из строя изделия по вине производителя в течение всего срока гарантийного обслуживания и бесплатного ремонта.

Без предъявления данного талона, при его неправильном заполнении, нарушении заводских пломб (если они имеются на изделии), а также в случаях, указанных в гарантийных обязательствах, претензии не принимаются, а гарантийный и бесплатный ремонт не производится!

Гарантийный талон действителен только в оригинале со штампом торгующей организации, подписью продавца, датой продажи, подписью покупателя.

Установка сложных бытовых приборов должна осуществляться уполномоченными поставщиком сервисными центрами, специалистами. В случае возникновения поломки по причине некорректной установки изделия покупатель должен оплатить стоимость выезда (вызова) специалиста, а в случае необходимости и стоимость диагностики неисправности.

UA

ГАРАНТІЙНИЙ ТАЛОН

**При придбанні виробу
вимагайте його перевірки у Вашій присутності,
ПЕРЕКОНАЙТЕСЬ,
що проданий Вам товар справний і цілком укомплектований,
гарантійний талон заповнений правильно.**

Даний гарантійний талон підтверджує відсутність будь-яких дефектів у купленому Вами виробі і забезпечує безкоштовний ремонт виробу, що вийшов з ладу, з вини виробника протягом всього терміну гарантійного обслуговування і безкоштовного ремонту.

Без пред'явлення даного талона, при його неправильному заповненні, порушенні заводських пломб (якщо вони є на виробі), а також у випадках, зазначених у гарантійних зобов'язаннях, претензії не приймаються, а гарантійний і безкоштовний ремонт не проводиться!

Гарантійний талон дійсний тільки в оригіналі зі штампом торгуючої організації, підписом продавця, датою продажу і підписом покупця.

Встановлення складних побутових приладів повинно здійснюватись уповноваженими постачальником сервісними центрами, фахівцями. В разі виникнення поломки з причини некоректного встановлення виробу покупець повинен сплатити вартість виїзду (виклику) фахівця, а в разі необхідності і вартість діагностування несправності.

Saturn®

WARRANTY COUPON

ZÁRUČNÍ LIST

ГАРАНТИЙНЫЙ ТАЛОН

ГАРАНТІЙНИЙ ТАЛОН

SATURN HOME APPLIANCES S.R.O. KONĚVOVA 141, 13083
PRAHA 3 – ŽIŽKOV, ČESKÁ REPUBLIKA, TEL: + 4202/ 67 108 392

Model/Артикул

Serial number/Sériové číslo/Серийный номер/Серійний номер

Date of sell/Termín prodeje/Дата продажи/Дата продажу

Shop stamp/Razítko obchodu/Штамп магазина/Штамп магазину

Seller's signature/Podpis prodavače/Подпись продавца/Підпис продавця

Buyer's Signature confirming the acquaintance and consent with terms of free of charge maintenance service of the product, and absence of the complaints on appearance and color of the product. Podpis zákazníka, potvrzující seznámení a souhlas s podmínkami bezplatného záručního servisu výrobku, a také neexistence nároků na vnitřek a barvu výrobku.

Подпись покупателя, подтверждающая ознакомление и согласие с условиями бесплатного сервисно-технического обслуживания изделия, а также отсутствие претензий к внешнему виду и цвету изделия.

Підпис покупця, що підтверджує ознайомлення і згоду з умовами Безкоштовного сервісно-технічного обслуговування виробу, а також Відсутність претензій до зовнішнього вигляду та кольору виробу.

ВІДПІТКИ ПРО ВСТАНОВЛЕННЯ ВИРОБУ*

| Дата встановлення | Назва організації, СЦ | № наряду | ПІБ та підпис майстра |
|-------------------|-----------------------|----------|---------------------------|
| | | | ПІБ та підпис споживача** |
| | | | |

*Побутові прилади, для введення в експлуатацію котрих необхідні установочні, монтажні роботи, повинні вводитись в експлуатацію уповноваженими спеціалістами сервісних центрів постачальника. В разі виникнення несправності виробу з причини некоректної установки вироб може бути знятий з гарантійного обслуговування, а покупець повинен сплатити вартість виїзду (виклику) фахівця, а в разі необхідності і вартість діагностування несправності.

ВІДПІТКИ ПРО ПРОВЕДЕННЯ СЕРВІСНОГО ОБСЛУГОВУВАННЯ

| Дата прийому в ремонт | Заявлений споживачем недолік | № наряду | Назва організації, СЦ | Перелік виконаних робіт | Перелік встановлених запчастин | Дата завершення ремонту | ПІБ та підпис майстра | |
|-----------------------|------------------------------|----------|-----------------------|-------------------------|--------------------------------|-------------------------|---------------------------|--|
| | | | | | | | ПІБ та підпис споживача** | |
| | | | | | | | | |
| | | | | | | | | |
| | | | | | | | | |
| | | | | | | | | |
| | | | | | | | | |
| | | | | | | | | |
| | | | | | | | | |

** Підпис споживача свідчить про приймання виробу в робочому стані.

ОТМЕТКИ ОБ УСТАНОВКЕ ИЗДЕЛИЯ*

| Дата установки | Название организации, СЦ | № наряда | ФИО и подпись мастера | |
|----------------|--------------------------|----------|-----------------------------|--|
| | | | ФИО и подпись потребителя** | |
| | | | | |
| | | | | |

*Бытовые приборы, для ввода в эксплуатацию которых необходимы установочные, монтажные работы, должны вводиться в эксплуатацию уполномоченными специалистами сервисных центров поставщика. В случае возникновения неисправности по причине некорректной установки, изделие может быть снято с гарантийного обслуживания, а покупатель должен оплатить стоимость выезда (вызова) специалиста, а в случае необходимости и стоимость диагностики неисправности.

ОТМЕТКИ О ПРОВЕДЕНИИ СЕРВИСНОГО ОБСЛУЖИВАНИЯ

| Дата приема в ремонт | Заявленный потребителем недостаток | № наряда | Название организации, СЦ | Перечень выполненных работ | Перечень установленных запчастей | Дата завершения ремонта | ФИО и подпись мастера | |
|----------------------|------------------------------------|----------|--------------------------|----------------------------|----------------------------------|-------------------------|-----------------------------|--|
| | | | | | | | ФИО и подпись потребителя** | |
| | | | | | | | | |
| | | | | | | | | |
| | | | | | | | | |
| | | | | | | | | |
| | | | | | | | | |
| | | | | | | | | |
| | | | | | | | | |
| | | | | | | | | |

** Подпись потребителя свидетельствует о приеме изделия в рабочем состоянии.

NOTES ABOUT THE INSTALLATION OF THE DEVICE*

| | | | |
|--------------------------|---|-----------------|---|
| Installation date | Name of organization, Service Center | Order No | Master's surname, name, patronymic and signature |
| | | | Client's surname, name, patronymic and signature** |
| | | | |

* Household appliances for commissioning of which installation and mounting works are required should be commissioning by the supplier's authorized service center specialists. In the case of a malfunction of the product because of incorrect installation, the product may become invalid for warranty service, and the buyer must pay the cost of the visit (call) of the specialist, as well as the cost of fault diagnostics if necessary.

NOTES ABOUT CARRYING OUT OF SERVICE MAINTENANCE

| Date of receipt for repair | Client's declared problem | Order No | Name of organization, SC | List of performed work | List of installed spare parts | The repair end date | Master's surname, name, patronymic and signature |
|-----------------------------------|----------------------------------|-----------------|---------------------------------|-------------------------------|--------------------------------------|----------------------------|---|
| | | | | | | | Client's surname, name, patronymic and signature** |
| | | | | | | | |
| | | | | | | | |
| | | | | | | | |
| | | | | | | | |
| | | | | | | | |
| | | | | | | | |
| | | | | | | | |
| | | | | | | | |

** Client's signature certifies about the appliance's receipt at the working condition.

Saturn®

Model/Артикул/Артикул.....

Date of sale/Дата продажу/Дата продажу.....

Serial number/ Серийный номер/

Серийный номер

Name of the Trade Company and Stamp/Наименование торговой организации и штамп/

Назва торгової організації і штамп

М.п./М.п/Stamp

Customer's address, phone#, name, surname/Адрес, телефон, ФИО потребителя/Адреса, телефон, ПІБ споживача

Date of Receiving/Дата приема/Дата прийому

Date of Return/Дата выдачи/Дата видачі

Defect /дефект /дефект.....

Stamp of the Service Center, signature/Печать сервисного центра, подпись /Печатка сервисного центра, підпис

М.п./М.п/ Stamp

COUPON 1

Saturn®

Model/Артикул/Артикул.....

Date of sale/Дата продажу/Дата продажу.....

Serial number/ Серийный номер/

Серийный номер

Name of the Trade Company and Stamp/Наименование торговой организации и штамп/

Назва торгової організації і штамп

М.п./М.п/Stamp

Customer's address, phone#, name, surname/Адрес, телефон, ФИО потребителя/Адреса, телефон, ПІБ споживача

Date of Receiving/Дата приема/Дата прийому

Date of Return/Дата выдачи/Дата видачі

Defect /дефект /дефект.....

Stamp of the Service Center, signature/Печать сервисного центра, подпись /Печатка сервисного центра, підпис

М.п./М.п/ Stamp

COUPON 2

Saturn®

Model/Артикул/Артикул.....

Date of sale/Дата продажу/Дата продажу.....

Serial number/ Серийный номер/

Серийный номер

Name of the Trade Company and Stamp/Наименование торговой организации и штамп/

Назва торгової організації і штамп

М.п./М.п/Stamp

Customer's address, phone#, name, surname/Адрес, телефон, ФИО потребителя/Адреса, телефон, ПІБ споживача

Date of Receiving/Дата приема/Дата прийому

Date of Return/Дата выдачи/Дата видачі

Defect /дефект /дефект.....

Stamp of the Service Center, signature/Печать сервисного центра, подпись /Печатка сервисного центра, підпис

М.п./М.п/ Stamp

COUPON 3

