

SHIVAKI®

МУЛЬТИВАРКА ЕЛЕКТРИЧНА

МУЛЬТИВАРКА ЭЛЕКТРИЧЕСКАЯ

SMC-8653



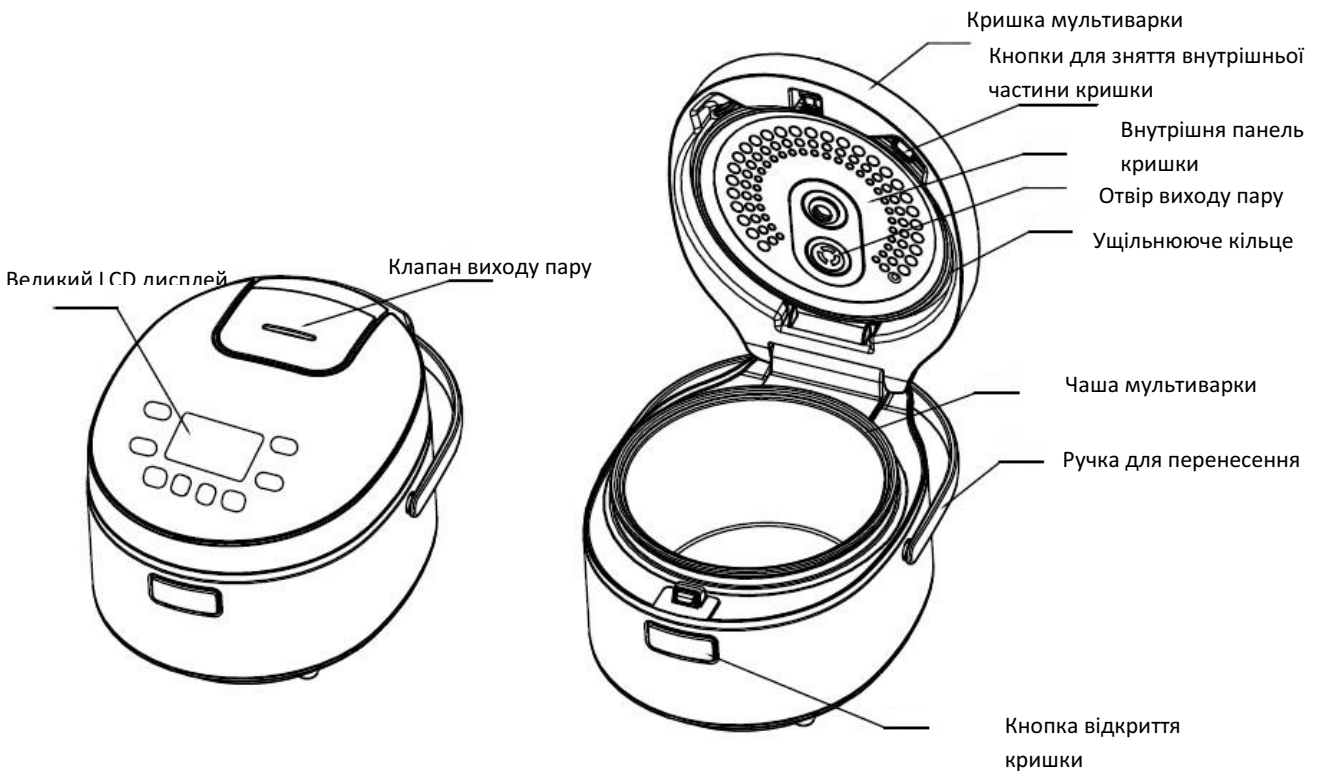
ІНСТРУКЦІЯ З ЕКСПЛУАТАЦІЇ

ИНСТРУКЦИЯ ПО ЭКСПЛУАТАЦИИ

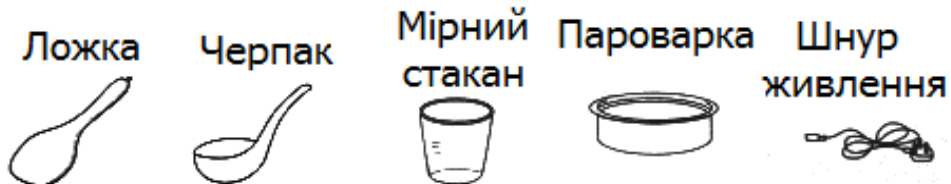
ВСТУП

Шановний покупець! Дякуємо, що Ви придбали побутову техніку торговельної марки SHIVAKI. Дана техніка виготовляється згідно з європейськими стандартами та стане надійним й незамінним помічником у Вашому домі.

ЗАГАЛЬНИЙ ОПИС



Акcesуари:



ВАЖЛИВА ІНФОРМАЦІЯ

Уважно прочитайте цю інструкцію з експлуатації перед тим, як використовувати виріб, та зберігайте її в надійному місці для майбутньої довідки. При правильному поводженні та мінімальному догляді, Ваша мультиварка прослужить Вам багато років.

НЕБЕЗПЕЧНО

У жодному разі не занурюйте корпус мультиварки у воду або інші рідини. Якщо він все ж таки потрапив до води, ні в якому разі не торкайтеся приладу, а негайно відключіть його від електромережі.

ПОПЕРЕДЖЕННЯ

- Мультиварка призначена виключно для побутового користування. Не використовуйте прилад поза домом та на відкритому повітрі. Прилад не призначений для промислового та комерційного користування.
- Перед першим використанням приладу перевірте, чи відповідає електроживлення, що вказано в таблиці з технічними характеристиками, електроживленню в Вашій локальній мережі.
- **Ваша мультиварка оснащена поляризованою вилкою. Щоб запобігти ураження електричним струмом, вилка зроблена таким чином, що може бути ввімкнена до розетки лише одним способом. Якщо вилка не підходить, переверніть її та спробуйте ще раз. Якщо й після цього вилка не підходить – зверніться до сервісного центру. В будь якому випадку не намагайтеся змінити вилку.**
- Неправильне користування приладом може викликати його поломку та спричинити шкоду користувачеві.
- Не використовуйте виріб, якщо: пошкоджено вилку, електропровід, каструлю або сам виріб, при появі несправностей в роботі чи після пошкодження виробу.
- Завжди встановлюйте прилад на стійкій та рівній поверхні. Не ставте мультиварку на інші електроприлади.
- Не використовуйте прилад поблизу газової/електричної плити, батареї або інших джерел тепла, а також джерел води.

- Не користуйтеся мультиваркою поблизу штор, полиць, кухонних шаф та інших предметів, які можуть бути пошкоджені паром.
- Не переносьте мультиварку за ручку на кришці. Використовуйте лише бокові ручки. Будьте особливо уважні при перенесенні гарячих рідин (супів, каш, тощо).
- Слідкуйте за чистотою поверхні, що нагрівається та знімної каструлі. Будь-які забруднення можуть призвести до пошкодження приладу.
- Для безпечної роботи приладу мережевий провід не повинен бути натягнутим, перекрученим або здавленим. Слідкуйте за тим, щоб провід живлення не звисав з краю стола та не торкався гострих кромek і поверхонь, що нагріваються.
- З метою уникнення ураження електричним струмом не вмикайте прилад вологими руками.
- При від'єднанні від розетки, беріться за мережеву вилку, а не за провід.
- **Не вмикайте прилад до електромережі без знімної каструлі!**
- **Не вмикайте мультиварку з порожньою каструлею!**
- Перед тим, як вимкнути мережевий провід, натисніть ОТМЕНА!
- **Готуйте страви виключно в знімній каструлі мультиварки!**
- Не викладайте продукти безпосередньо на дно приладу.
- Не залишайте працюючий прилад без нагляду.
- Прилад не призначений для використання особами з фізичними та психічними вадами (включаючи дітей) без досвіду роботи з даним приладом. В таких випадках користувач повинен бути заздалегідь проінструктованим особою, що відповідає за його безпеку.
- Не дозволяйте дітям бавитися приладом: сам прилад та мережевий провід повинні бути недосяжними для дітей.
- Використовуйте і зберігайте прилад в недоступному для дітей місці.
- **Не намагайтесь самостійно відремонтувати прилад. При несправностях, або для заміни будь-яких деталей чи шнура, звертайтеся до авторизованого сервісного центру.**

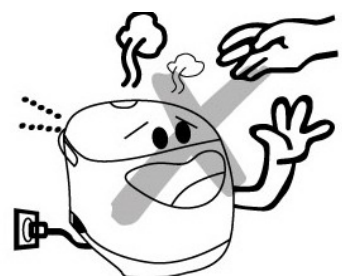


Ремонт приладу повинен проводитись виключно спеціалістами.

- Не використовуйте частини чи деталі інших виробників, за виключенням тих, що рекомендовані компанією SHIVAKI. Використання таких деталей або частин може призвести до втрати гарантії.

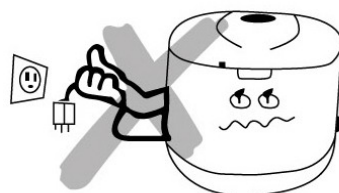
УВАГА!

- З метою запобігання виникненню небезпечної ситуації через випадкове скидання аварійного запобіжника, не підключайте прилад до зовнішніх пристроїв із автоматичним виключенням, наприклад, до таймеру, або до мережі, в якій можливі скидання подачі електроживлення.
- Не накривайте мультиварку кухонним рушником, не ставте сторонні предмети на кришку приладу. Отвір виходу пари буде заблоковано, що призведе до поломки мультиварки.
- Не починайте приготування, поки не переконаєтесь, що знімна каstrуля вставлена в прилад правильно і до кінця.
- Корпус мультиварки, знімна каstrуля та поверхня, що нагрівається завжди повинні залишатися сухими та чистими!
- Рівень води та інгредієнтів в знімній каstrулі не повинен перевищувати відмітку максимально дозведеного рівня шкали, розташованої на внутрішній поверхні каstrулі.
- Не наливайте воду в саму мультиварку! Це може спричинити її поломку, або навіть ураження електричним струмом.
- Викладаючи інгредієнти, наливаючи воду в знімну каstrулю мультиварки, слідкуйте за тим, щоб дно і зовнішні стінки каstrулі залишались сухими та чистими.
- **Перед приготуванням щільно закрийте кришку приладу.** Якщо кришка буде закрита недостатньо щільно і герметично, це вплине на смак та якість приготованої їжі.
- Під час роботи мультиварки через отвір на кришці виходить гаряча пара, тому будьте



обережні і не нахилийтесь близько до приладу.

- Будьте уважні — при відкриванні кришки і вийманні каструлі по завершенню роботи мультиварки може вирватися струмінь гарячої пари.
- Під час роботи корпус, каструля та кришка приладу нагріваються. Не торкайтесь гарячих поверхонь голими руками. Користуйтеся спеціальними рукавицями.
- З метою уникнення пошкодження антипригарного покриття при роботі зі знімною каструлею приладу використовуйте аксесуари, що входять до комплекту мультиварки, або пластикові/дерев'яні кухонні прилади.
- Не наливайте в каструлю оцет. Це може призвести до пошкодження спеціального покриття.
- Під час роботи не залишайте ложки усередині знімної каструлі.
- Через деякий час після експлуатації каструля приладу може змінити колір — це нормальне явище, пов'язане з тим, що поверхня каструлі контактує з водою та миючими засобами.
- Вимикайте прилад з розетки після використання, а також перед чисткою. Перед переміщенням, проведенням чистки або інших дій по догляду, дайте пристрою охолонути.
- Якщо не використовуєте мультиварку, вимкніть її з мережі.
- Не користуйтеся мультиваркою в якості нагрівального пристрою.
- Не нагрівайте і не використовуйте знімну каструлю для приготування їжі поза мультиваркою. Це може призвести до пошкодження спеціального покриття каструлі.



ТЕХНІЧНІ ХАРАКТЕРИСТИКИ:

Модель	SMC-8653
Напруга	220V~50 Гц
Потужність	900 Вт
Об'єм	5.0 л
Кількість персон	5—10

ОСОБЛИВОСТІ МУЛЬТИВАРКИ

Вбудований мікрокомп'ютер забезпечить інтуїтивне керування приладом та налаштування й не потребує особливих навичок чи знань з боку користувача.

LCD дисплей для полегшеного контролю вибору режимів та процесу приготування.

Вишуканий дизайн дозволяє приладу елегантно виглядати в будь-якому інтер'єрі.

Режими приготування: гречка, плов, молочна каша/суп, приготування на пару, тушкування, випічка.

Температурний контроль: дозволяє зберігати приготовану страву гарячою завдяки обігріву знизу та зі всіх боків.

Функція відкладення часу приготування: призначена для можливості приготування свіжої страви на визначену годину без зайвих зусиль.

Можливість самостійно встановлювати час приготування: деякі особисті страви потребують індивідуального режиму. Завдяки такій функції Ви завжди приготуєте свою особисту страву саме за своїм рецептом.

Герметичність приготування: завдяки цій функції страви в мультиварці SMC-8653 зберігають всі свої корисні властивості і натуральний смак.

Антипригарне покриття: знімна каstrуля має спеціальне покриття, до якого не прилипають інгредієнти, завдяки чому всі страви легко перемішуються, а каstrуля легко миється.

Ємність каstrулі 5л дозволяє приготувати різноманітні страви на 5-10 осіб.

ПЕРЕД ПЕРШИМ ВИКОРИСТАННЯМ

- Зніміть всі пакувальні матеріали та впевніться, що прилад не має ушкоджень та в повній комплектності.
- **УВАЖНО ПРОЧИТАЙТЕ ІНСТРУКЦІЮ З ЕКСПЛУАТАЦІЇ.**
- Зніміть та негайно утилізуйте пластикові пакети – вони можуть причинити шкоду дітям.
- Перед початком роботи переконайтесь, що всередині приладу немає пакувальних матеріалів та інших сторонніх предметів,

наявність яких може призвести до ушкодження приладу й навіть його займання.

- Якщо на основі виробу є наклейки – зніміть їх.
- Витріть вологою серветкою корпус мультиварки.
- Помийте м'яким миючим засобом для посуду каструлю та аксесуари. Витріть та ретельно висушіть їх.
- **Не вмикайте виріб до електромережі без знімної каструлі!**
- **Не вмикайте мультиварку із порожньою каструлею!**

УВАГА! Під час першого використання мультиварка може видавати неприємний запах. Це нормальне явище та пов'язано із вигоранням заводських матеріалів!

ПАНЕЛЬ КЕРУВАННЯ



Елемент живлення:

- Елементи живлення не входять у комплект поставки даного приладу
- При придбанні нової мультиварки, будь ласка, купіть батареї АА (5 #).

- Перевірте задню частину мультиварки, вставте 2 елементи живлення в призначений для цього відсік і встановіть поточний час
- На дисплеї буде відображатися час, навіть якщо пристрій вимкнено з електромережі
- Можна не використовувати елементи живлення, якщо немає необхідності встановлювати час на дисплеї. Відсутність елементів живлення не вплине на роботу приладу

Підготовка до приготування:

Приготування (на прикладі приготування рису):

1. Відміряйте кількість рису за допомогою мірної склянки

*Для промивання рису ніколи не використовуйте чашу мультиварки, що входить в комплект, щоб уникнути ризику пошкодження антипригарного покриття або деформації.



1. Очистіть і висушіть контейнер, засипте рис і додайте воду до позначки на внутрішній стороні контейнера.

*Рівень води можна регулювати на ваш розсуд, проте не перевищувати максимальний об'єм чаші.

2. Вставте контейнер в корпус мультиварки, повільно поверніть його вліво і право для забезпечення належного контакту з нагрівальним елементом.

*Переконайтеся, що між контейнером і нагрівальним елементом немає сторонніх предметів.

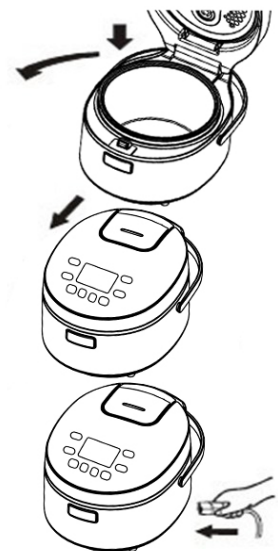
*Розмістіть рис в контейнері рівномірно.

3. Встановіть алюмінієву кришку і закрийте мультиварку основною зовнішньою кришкою.

*Переконайтеся, що алюмінієва кришка закрита і закрийте верхню кришку.

*Переконайтеся, що верхня кришка повністю закрита, це може вплинути на приготування.

4. Правильно підключіть вилку шнура живлення до розетки і до мультиварки.



*При підключенні до електромережі на екрані відображається поточний час і функція приготування, включиться режим очікування.

Дисплей мультиварки:

Дисплей мультиварки може відображати до 5 кольорів: синій, рожевий, жовтий, зелений, червоний.

Значення кольорів підсвічування:

- Блакитний - це початковий стан, означає, мультиварка готова до роботи.
- Рожевий - мультиварка готує, функція яку ви обрали, буде мерехтіти.
- Жовтий - мультиварка у режимі підтримки тепла, на дисплеї буде відображатися «ВВ».
- Зелений - означає, що задано встановлений час приготування, і йде зворотний відлік часу до початку приготування.
- Червоний колір означає, що панель управління автоматично заблокована, Ви повинні провести по комбінації кнопок, щоб розблокувати панель.

Управління мультиваркою:

1. Підключіть живлення за допомогою шнура живлення, великий РК - дисплей загориться блакитним підсвічуванням.

2. Натисніть кнопку Меню, щоб вибрати функцію, яку ви бажаєте.

При натисканні на кнопку Меню, обрана вами функція буде мерехтіти.

* Коли ви обираєте програму, ви можете натиснути кнопку «Час» для переходу вперед або натиснути кнопку " Хвилина ", щоб повернутись назад.

3. Натисніть кнопку Пуск.

Дисплей буде підсвічений рожевим кольором, а функція, яку ви виберете, буде мерехтіти. Тривале натискання кнопки " Ручний режим/ температура", покаже вам робочу температуру приготування.

4. Автоматичне блокування панелі управління.

Мультиварка буде заблокована через 20 секунд після того як буде відсутнє будь-який дотик до кнопок управління і дисплей загориться червоним кольором. Після блокування, будь-яке натиснення на

кнопки не буде мати ніякого ефекту. Необхідно перемістити палець руки по панелі управління в напрямку вказаному стрілочками/провести по 4 клавішах, які знаходяться під дисплеєм зліва направо, для того щоб відкрити замок.



Таким чином, ви можете уникнути недбалого скасування або зміни умов приготування їжі.

5. Після того, як мультиварка закінчить приготування, вона автоматично перейде в режим підтримки температури.

Мультиварка видасть 5 звукових сигналів. Дисплей загориться жовтим кольором і покаже вам знак «ВВ».

* Якщо ви хочете зупинити приготування їжі, і перейти в режим підтримки температури, безпосередньо під час роботи мультиварки, ви можете натиснути кнопку "Підтримка тепла/ Відміна" 1 раз, це призведе до зупинки програми приготування, натисніть ще раз, і мультиварка перейде в режим підтримки тепла.

Встановлення часу приготування:

Після вибору потрібної вам функції, на дисплеї буде вказуватися час приготування за замовчуванням. Натисніть кнопку "Час приготування", потім натисніть «Час» і «Мін», щоб налаштувати час приготування, який вам потрібно, потім натисніть «Старт».

* Час приготування в програмах скоринка, випічка, рис не може бути змінено. Він виставляється автоматично згідно об'єму продукту. Якщо вибрати одну з цих 3-х програм, на дисплеї з'явиться «Р- : - ».

Як відкласти час приготування?

Після вибору необхідної функції, натисніть «ОТСРОЧКА СТАРТА», потім «ЧАС» і «МІН», для установки часу затримки, а потім натисніть «СТАРТ». Дисплей стане зеленого кольору і почне виконання даної функції. Зверніть увагу, що час, який ви встановите, буде часом кінця готування, а не його початку. Мультиварка почне готувати заздалегідь автоматично.

* Наприклад, якщо ви хочете закінчити приготування їжі в 18:30, натисніть «ЧАС» і встановіть 18, потім « МІН » і встановіть 30, потім натисніть «СТАРТ».

* Для заданої функції необхідно встановити точний час.

Як встановити час на годиннику?

Коли мультиварка знаходиться в режимі очікування (дисплей підсвічується синім кольором), необхідно здійснити тривале натискання на кнопку «ЧАС » або «МІН» протягом 3 секунд, з'явиться режим установки часу, потім натисніть на години і хвилини, щоб встановити час на годиннику.

* Якщо ви встановили батарею, час буде оновлюватися автоматично, навіть при вимкненому з мережі приладі. В іншому випадку, вам потрібно буде встановлювати годинник кожен раз, коли ви будете використовувати мультиварку.

Як відрегулювати температуру?

Натисніть кнопку «Ручний режим / Температура», на дисплеї з'явиться остання функція «Ручний режим». Продовжуючи натискати кнопку, ви можете регулювати температуру, потім встановити час приготування або час відкладення приготування і натиснути кнопку «Старт», мультиварка працюватиме у відповідності з вашими налаштуваннями. Під час приготування, ви можете використовувати ту ж кнопку «Ручний режим / Температура» для регулювання температури знову.

* Температуру можна регулювати тільки в даному режимі.

Як дізнатися, коли закінчиться приготування?

Коли прилад працює, на РК-дисплеї відображається час що залишився до кінця приготування.

* Для програм скоринка, випічка, рис на дисплеї буде відображатися час приготування з початку готування до поточного часу.

УСУНЕННЯ НЕПОЛАДОК

Якщо ви не задоволені якістю приготування або думаєте, що виникли якісь неполадки в роботі мультиварки, перевірте наступне:

1. Не помістили ви занадто багато продуктів або води всередину?
2. Перевірте позначки у внутрішньому контейнері. Чи не перевищує рівень продуктів максимальну місткість.
3. Ви вибрали коректний режим приготування?
4. Чи цілий внутрішній контейнер?
5. Чи не залили ви гарячої води для приготування?
6. Перевірте нижню частину внутрішнього контейнера і нагрівальний елемент на відсутність забруднення.
7. Чи не відключали чи електроенергію під час приготування?
8. Чи не забилися отвори для виходу пари?
9. Не лежала чи їжа в очікуванні відкладеного старту занадто довго?
10. Закривається чи кришка щільно?
11. Не присутній чи забруднення або частинки їжі на силікатному кільці або краях внутрішнього контейнера?
12. Чи не працює мультиварка в режимі підігріву занадто довго?
13. Чи був очищений внутрішній контейнер перед повторним використанням?

ЧИЩЕННЯ І ДОГЛЯД

Перед чищенням обов'язково відключіть прилад від електромережі. Дайте приладу повністю охолонути.

ОЧИЩЕННЯ КОРПУСУ ПРИЛАДУ

Очищайте корпус приладу в міру необхідності, при цьому використовуйте чисту теплу воду і м'яку тканину, не використовуйте абразивні миючі засоби та засоби для миття посуду.

ОЧИЩЕННЯ ЧАШІ

Повністю очищайте чашу після кожного використання. Використовуйте при цьому засоби для миття посуду і м'яку тканину, не використовуйте абразивні миючі засоби. По закінченні очищення протріть зовнішню поверхню чаші насухо.

ОЧИЩЕННЯ КЛАПАНА ВИПУСКУ ПАРИ

Проводьте чистку клапана випуску пари щоразу після використання приладу. Промийте його під проточною водою, після чого ретельно просушіть і встановіть на місце.

ВАЖЛИВО!

Не розміщувати мультиварку у воду і не мийте її водою!

Не використовуйте для чищення абразивні речовини, оцет і жорсткі губки!

УТИЛІЗАЦІЯ

Не викидайте прилад разом зі звичайними побутовими відходами. Будь ласка, дотримуйтесь місцевих правил утилізації таких приладів. Таким чином Ви допоможете захистити довкілля.

ГАРАНТІЯ ТА ОБСЛУГОВУВАННЯ

Гарантія на даний прилад складає 24 місяці з дати покупки, вказаної в гарантійному талоні.

Гарантія не поширюється у наступних випадках:

- При недотриманні описаних вище правил безпеки та інструкції з експлуатації або помилкових дій власника.
- Використання в комерційних цілях.
- При вмиканні до мережі з напругою, відмінною від зазначеної для цього приладу.
- При неналежному догляді (потрапляння рідини, пилу, комах та інших сторонніх предметів і речовин у середину приладу).
- При застосуванні зайвих зусиль під час експлуатації приладу або ушкодженнях іншого роду (механічних ушкодженнях, у результаті невірної експлуатації, удару або падіння приладу).
- При несанкціонованому ремонті або заміні елементів приладу, здійснених не уповноваженою на те особою або сервісним центром.
- При пошкодженнях, що викликані зовнішніми силами.

Строк служби виробу становить 5 років.

Інші деталі гарантійних зобов'язань зазначені в гарантійному талоні.

Характеристики виробу можуть бути замінені компанією SHIVAKI без будь-якого повідомлення.



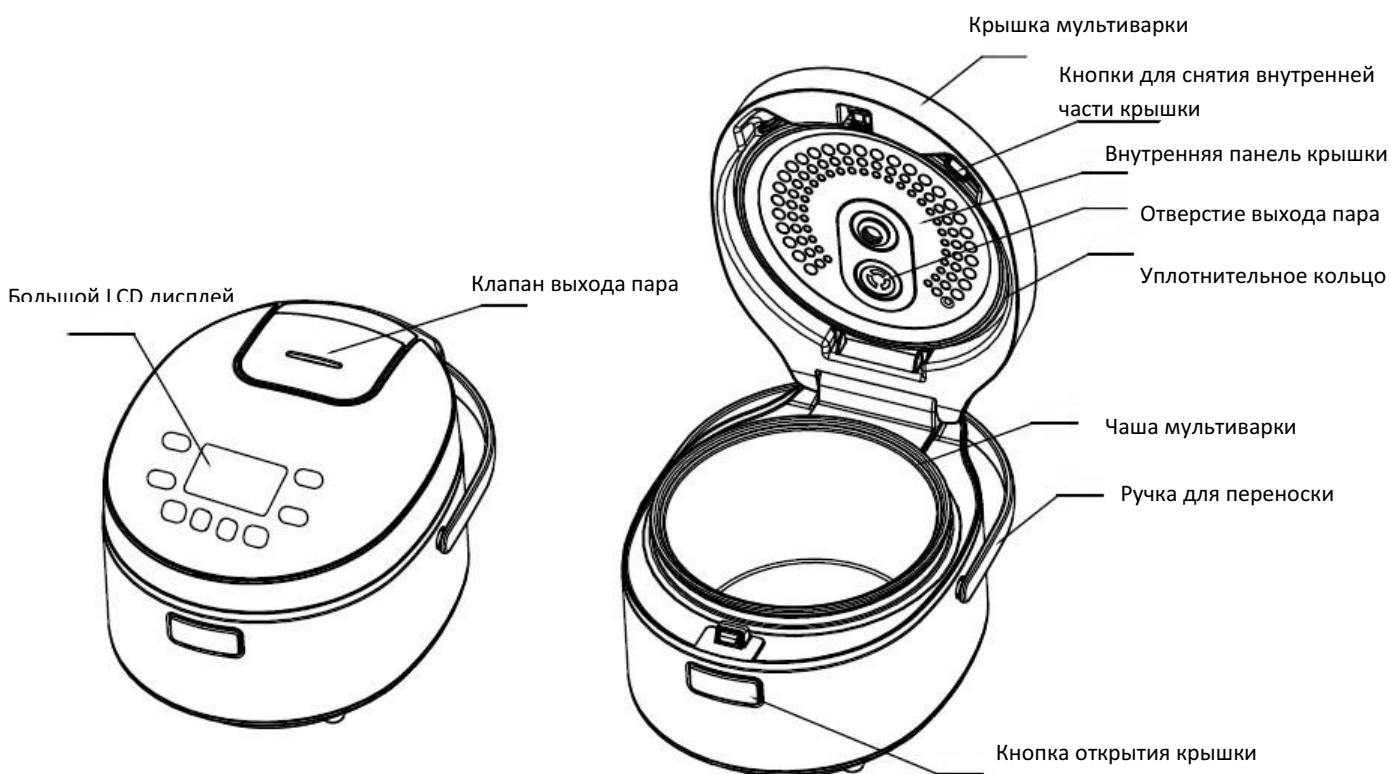
СПИСОК СЕРВІСНИХ ЦЕНТРІВ ТМ SHIVAKI

Місто	Найменування СЦ	Адреса СЦ	Телефон СЦ
Біла Церква	ДОЙЧЕЛЕКТРОСЕРВІС	вул. Леваневського, 28А	(0456) 33-32-95, 30-94-00
Вінниця	Лотос	вул. Келецька, 61-А	(0432) 69 95 73, 69 91 93, (067) 622 56 62
Дніпропетровськ	Лотос	пр. Кірова, 59	(056) 235 04 09, 234 67 05
Днепропетровск	ДОЙЧЕЛЕКТРОСЕРВІС	пр. Кірова, 46А	(056) 785-40-02, (067) 507-19-64
Донецьк	Техносервіс	пр-т Павших комунарів, 188	(062) 349 24 75, 208 33 35
Житомир	Профмастер	вул. Черняхівського, 20	(041) 242 22 54
Запоріжжя	Лотос	вул. Гоголя, 175	(061) 787 50 51
Івано-Франківськ	Лотос	вул. Вовчинецька, 223	(0342) 71 28 13
Київ	СЦ Нью Вінд	вул. В. Хвойки, 21	(044) 331 69 55
Київ	ДОЙЧЕЛЕКТРОСЕРВІС	бул. І. Лепсе, 55	(044) 408-66-60, 497-36-19, 497-29-36, 497-34-55
Київ	Равіс	вул. Героїв Дніпра, 2-А	(044) 227 10 41, 227 10 42
Кіровоград	Лотос	вул. Короленка, 2	(0522) 35 79 23
Кременчук	Інек - Кремень	вул. Московська, 55/1	(067) 530 76 21
Кривий Ріг	Лотос	вул. Косіора, 64/7	(0564) 40 07 79
Луганськ	Весна-Дон	вул. Радянська, 63	(0642) 92 38 73
Луцьк	Сервіс-Мастер	пр-т Перемоги, 24	(0332) 78 56 25, 78 56 24
Львів	Маркет-Львів	вул. Генерала Юнаківа, 9	(032) 233 12 65, (096) 140 63 69
Маріуполь	Лотос	б-р 50 лет Жовтня, 32/18	(0629) 49 30 05
Миколаїв	Лотос	Внутриквартальний проїзд, 2	(0512) 58 06 47, 58 06 46
Одеса	Транс Сервіс	вул. Новосельського, 64	(048) 700 07 09
Одеса	ДОЙЧЕЛЕКТРОСЕРВІС	вул. Приморська, 27	(048) 771-25-38, 722-70-66, 722-97-79
Полтава	Лотос	вул. Степного Фронту, 29	(0532) 69 42 62, 50 98 89
Рівно	Битрадіотехніка	вул. Степана Бандери, 45	(0362) 23 53 03, 23 52 78
Рівно	ДОЙЧЕЛЕКТРОСЕРВІС	вул. С. Бандери, 55	(0362) 43-64-51, 43-64-52, 63-54-89
Севастополь	Діадема	вул. Пожарова, 26	(0692) 55 56 43, 55 52 25
Сімферополь	НК - Центр	вул. Некрасова, 17/1	(0652) 52 27 71
Суми	Ельф	вул. Петропавлівська, 86/1	(0542) 66 03 00
Тернопіль	Репорт-Сервіс	вул. П.Куліша, 1	(0352) 51 12 47
Ужгород	Ремонт домашньої техніки	вул. Легоцького, 3/2	(0312) 65 42 66
Харків	Веском сервіс	вул. Чернишевського, 56	(057) 754-33-13, 719-53-85
Херсон	Лотос	вул. Карбишева, 28-А	(0552) 43 40 33
Хмельницький	Юс-Сервіс	вул. Проскурівського підпілля, 117	(0382) 70 33 15, 70 03 32
Черкаси	ЄВРАЗІЯ-С	вул. Одеська, 8	(0472) 66 36 53, 15 11 44, 35 45 45
Чернігів	Вена	вул. 77 Гвардійської дивізії, 1	(0462) 60 15 85
Чернівці	Електросервіс	вул. Л. Кобилиці, 105	(0372) 90 13 11, 55 48 69

ВСТУПЛЕНИЕ

Уважаемый покупатель! Мы благодарны, что Вы приобрели бытовую технику торговой марки SHIVAKI. Данная техника производится по европейским стандартам и станет надежным и незаменимым помощником в Вашем доме на многие годы.

ОБЩЕЕ ОПИСАНИЕ



Аксессуары:

Ложка



Черпак



Мерный
стакан



Пароварка



Шнур
питания



ВАЖНАЯ ИНФОРМАЦИЯ

Внимательно прочитайте данную инструкцию по эксплуатации перед тем, как использовать изделие и храните его в надежном месте для будущих справок. При правильной эксплуатации и минимальном уходе Ваша мультиварка прослужит Вам много лет.

ОПАСНО

Ни в коем случае не опускайте корпус мультиварки в воду или другие жидкости. Если он все же попал в воду, ни в коем случае не притрагивайтесь к корпусу, а немедленно отключите его от электросети.

ПРЕДУПРЕЖДЕНИЕ

- Мультиварка предназначена исключительно для бытового использования. Не используйте изделие вне дома и на открытом воздухе. Прибор не предназначен для промышленного и коммерческого использования.
- Перед первым использованием изделия проверьте соответствие напряжения в Вашей локальной сети напряжению, указанному в таблице с техническими характеристиками изделия.
- **Ваша мультиварка оснащена поляризованной вилкой. Чтобы избежать поражения электрическим током, вилка сделана таким образом, что может быть включена в розетку только в одном положении. Если вилка не подходит, переверните её и попробуйте еще раз. Если и после этого не подходит – обратитесь в сервисный центр. В любом случае не пытайтесь заменить вилку.**
- Неправильное использование изделия может привести к его поломке и нанести вред пользователю.
- Не используйте изделие, если: повреждена вилка, электропровод, кастрюля или сам прибор, при обнаружении неисправностей в работе, или после повреждения прибора.
- Устанавливайте изделие только на сухой, ровной и устойчивой поверхности, в недоступном для детей месте.
- Не ставьте мультиварку на другие электроприборы.

- Не используйте изделие вблизи кухонных плит, батарей или других источников тепла, а также источников воды.
- Не используйте мультиварку вблизи штор, полок, кухонных шкафов и других предметов, которые могут быть повреждены паром.
- Не переносите мультиварку за ручку на крышке. Используйте только боковые ручки. Будьте особенно внимательны при переноске горячих жидкостей (супов, каш, др.).
- Следите за чистотой нагревательной поверхности и съемной кастрюли. Любые загрязнения могут привести к повреждению прибора.
- Для безопасной работы устройства сетевой шнур не должен быть натянут, перекручен или сдавлен. Следите за тем, чтобы шнур питания не свешивался с края стола и не касался острых кромок и нагреваемых поверхностей.
- С целью предотвращения поражения электрическим током не включайте изделие мокрыми руками.
- При отключении от розетки, беритесь за сетевую вилку, а не за провод.
- **Не включайте устройство в сеть без съемной кастрюли!**
- **Не включайте мультиварку с пустой кастрюлей!**
- Перед тем, как выключить сетевой шнур, нажмите ОТМЕНА!
- **Готовьте еду исключительно в съемной кастрюле мультиварки!**
- Не выкладывайте продукты непосредственно на дно изделия.
- Не оставляйте работающее изделие без присмотра.
- Изделие не предназначено для использования лицами с физическими и психическими недостатками (включая детей), а также лицами с недостаточным опытом и знаниями, кроме случаев пользования под присмотром и по указаниям лица, ответственного за безопасность их жизни.
- Не разрешайте детям играть с изделием: само изделие и сетевой провод должны быть недосягаемыми для детей.
- Эксплуатируйте и храните изделие в недоступном для детей месте.
- **Не пытайтесь также самостоятельно отремонтировать устройство. При неисправностях, либо для замены каких-либо**

деталей или шнура, обращайтесь в авторизованный сервисный центр. Ремонт изделия должен проводиться исключительно специалистами.

- Не используйте части или детали других производителей, за исключением рекомендованных компанией SHIVAKI. Использование таких деталей или частей может привести к потере гарантии.

ВНИМАНИЕ!

- Во избежание возникновения опасной ситуации из-за случайного сброса аварийного предохранителя, не подключайте изделие к внешним отключающим устройствам, например, к таймеру или к сети, в которой возможны сбои подачи электропитания.
- Не накрывайте мультиварку кухонным полотенцем, не ставьте посторонние предметы на крышку изделия. Отверстие выхода пара может быть заблокировано, что приведет к поломке мультиварки.
- Не начинайте готовить, пока не убедитесь, что съемная кастрюля вставлена в прибор правильно и до самого упора.
- Корпус мультиварки, съемная кастрюля и нагревательная поверхность всегда должны оставаться сухими и чистыми!
- Уровень воды и ингредиентов в съемной кастрюле не должен превышать отметку максимально дозванного уровня шкалы, размещенной на внутренней стороне кастрюли.
- Не наливайте воду в саму мультиварку! Это может привести к поломке изделия и даже поражения электрическим током.
- Выкладывая ингредиенты, наливая воду в съемную кастрюлю, следите за тем, чтобы дно и внешние стенки кастрюли оставались сухими и чистыми.
- **Перед приготовлением плотно закрывайте крышку изделия.** Если крышка будет закрыта недостаточно плотно и герметично, это повлияет на вкус и качество приготовленной пищи.
- Во время работы мультиварки через отверстие на крышке выходит горячий пар, поэтому будьте осторожны и не наклоняйтесь слишком близко к изделию.

- Будьте внимательны — при открывании крышки и вынимании кастрюли по окончании работы мультиварки может вырваться струя горячего пара.
- При работе корпус, кастрюля и крышка устройства нагреваются. Не прикасайтесь к горячим поверхностям голыми руками. Используйте специальные прихватки.
- Во избежание повреждения антипригарного покрытия при работе со съемной кастрюлей устройства, используйте входящие в комплект аксессуары, или пластиковые/ деревянные кухонные приборы.
- Не наливайте в кастрюлю уксус. Это может повредить специальное покрытие.
- Во время работы не оставляйте ложки внутри съемной кастрюли.
- Спустя некоторое время после эксплуатации кастрюля прибора может поменять цвет - это нормальное явление, связанное с тем, что поверхность кастрюли контактирует с водой и моющими средствами.
- Выключайте устройство из розетки после использования, а также перед чисткой. Перед перемещением, проведением чистки или иных действий по уходу дайте устройству остыть.
- Если не используете прибор, выключите его из сети.
- Не используйте мультиварку в качестве нагревательного устройства.
- Не нагревайте и не используйте съемную кастрюлю для приготовления пищи вне мультиварки. Это может привести к повреждениям антипригарного покрытия кастрюли.

ТЕХНИЧЕСКИЕ ХАРАКТЕРИСТИКИ:

Модель	SMC-8653
Напряжение	220V~50 Гц
Мощность	900 Вт
Объем	5.0 л
Количество персон	5—10

ОСОБЕННОСТИ МУЛЬТИВАРКИ

Встроенный микрокомпьютер гарантирует интуитивное управление и настройку любого режима и не требует особенных навыков и знаний со стороны пользователя.

LCD дисплей для удобного контроля выбора режимов и процесса приготовления.

Изысканный дизайн позволяет изделию выглядеть элегантно в любом интерьере.

Режимы приготовления: гречка, плов, молочная каша/суп, приготовление на пару, тушение, выпечка.

Температурный контроль: позволяет сохранять приготовленное блюдо горячим благодаря обогреву снизу и со всех боков.

Функция отложенного старта: предназначена для возможности приготовления свежего блюда на определенное время без всяких усилий.

Возможность самостоятельно установить время приготовления: некоторые особые блюда требуют индивидуального режима. Благодаря этой функции Вы всегда приготовите свое собственное блюдо именно по своему рецепту.

Герметичность приготовления: благодаря этой функции блюда в мультиварке SMC-8653 сохраняют все свои полезные свойства и натуральный вкус.

Антипригарное покрытие: съемная кастрюля имеет специальное покрытие, к которому не прилипают ингредиенты, благодаря чему все блюда легко перемешиваются, кастрюля легко моется.

Емкость кастрюли 5л позволяет приготовить разнообразные блюда на 5-10 человек.

ПЕРЕД ПЕРВЫМ ИСПОЛЬЗОВАНИЕМ

- Снимите все упаковочные материалы и убедитесь, что изделие не имеет повреждений и в полной комплектности.
- **ВНИМАТЕЛЬНО ПРОЧИТАЙТЕ ИНСТРУКЦИЮ ПО ЭКСПЛУАТАЦИИ.**
- Снимите и немедленно утилизируйте пластиковые пакеты – они могут причинить вред детям.
- Перед началом работы убедитесь, что внутри изделия нет упаковочных материалов и других посторонних предметов, наличие которых может привести к поломке изделия и даже его возгорания.
- Если на основании изделия есть наклейки – снимите их.
- Вытрите влажной салфеткой корпус мультиварки.
- Помойте мягким моющим средством для посуды кастрюлю и аксессуары. Вытрите и тщательно высушите их.
- **Не включайте изделие в сеть без съемной кастрюли!**
- **Не включайте мультиварку с пустой кастрюлей!**

ВНИМАНИЕ! Во время первого включения мультиварка может издавать неприятный запах гари. Это нормальное явление и связано с выгоранием заводского масла!

ПАНЕЛЬ УПРАВЛЕНИЯ



Элементы питания:

- Элементы питания не входят в комплект поставки данного прибора.
- При приобретении новой мультиварки, пожалуйста, купите батарейки AA (5 #).
- Проверьте заднюю часть мультиварки, вставьте 2 батарейки в предназначенный для этого отсек и установите текущее время.
- На дисплее будет отображаться время, даже если прибор выключен из электросети.
- Можно не использовать батарейки, если нет необходимости устанавливать время на дисплее. Отсутствие батарей не повлияет на работу прибора.

Подготовка к готовлению:

Приготовление (на примере приготовления риса):

1. Отмерьте количество риса с помощью мерного стакана.

*Для промывки риса никогда не используйте входящую в комплект чашу во избежание риска повреждения антипригарного покрытия или деформации



2. Очистите и высушите контейнер, засыпьте рис и добавьте воду до отметки на внутренней стороне контейнера.



*Уровень воды можно регулировать по вашему усмотрению, однако не превышать максимальный объём контейнера

3. Вставьте контейнер в уорпус мультиварки, медленно поверните его влево и право для обеспечения надлежащего контакта с нагревательным элементом.

* Убедитесь, что между контейнером и нагревательным элементом нет посторонних предметов

* Разложите рис в контейнере равномерно

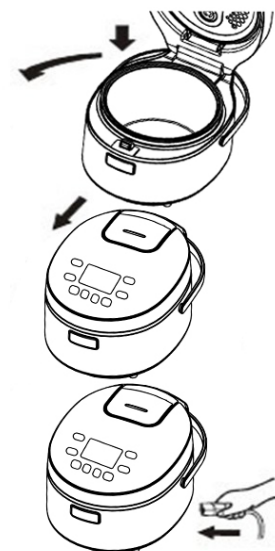
4. Установите алюминиевую внутреннюю крышку и закройте внешнюю крышку.

* Убедитесь, что алюминиевая крышка закрыта и захлопните верхнюю крышку.

* Убедитесь, что верхняя крышка полностью закрыта, это может повлиять на приготовление.

5. Правильно подключите вилку шнура питания к розетке и к мультиварке.

* При подключении к электросети на экране отображается текущее время и функция, мультиварка находится в режиме ожидания.



Дисплей мультиварки:

Дисплей мультиварки может отображать до 5 цветов: синий, розовый, желтый, зеленый, красный

Значение цветов подсветки:

- Голубой - это исходное состояние, значит, мультиварка готова к работе.
- Розовый - мультиварка готовит, функция которую вы выбрали, будет мерцать.
- Желтый – мультиварка в режиме поддержания тепла, и на дисплее будет отображаться «ВВ».
- Зеленый - означает, что задано предустановленное время приготовления, и идет обратный отсчет времени до начала приготовления.
- Красный цвет означает, что панель управления автоматически заблокирована, Вы должны провести по комбинации кнопок, чтобы разблокировать панель.

Управление мультиваркой:

Подключите питание при помощи шнура питания, большой ЖК-дисплей загорится голубой подсветкой.

Нажмите кнопку Меню, чтобы выбрать функцию, которую вы хотите.

При нажатии на кнопку Меню, выбранная вами функция будет мерцать.

* Когда вы выбираете программу, вы можете нажать кнопку «Час» для перехода вперед или нажать кнопку "Минута", чтобы вернуться назад.

Нажмите кнопку Пуск.

Дисплей будет подсвечен розовым цветом, а функция, которую вы выберете, будет мерцать. Длительное нажатие кнопки "Ручной режим/температура", покажет вам рабочую температуру приготовления.

Автоматическое запираение.

Мультиварка будет заблокирована через 20 секунд после того как будет отсутствовать какое либо прикосновение к кнопкам управления и дисплей загорится красным цветом. После блокировки, любое

нажатие на кнопки не будет иметь никакого эффекта. Необходимо переместить палец руки по панели управления в направлении указанном стрелочками/ провести по 4 клавишам, которые находятся под дисплеем слева направо, для того чтобы открыть замок.



Таким образом, вы можете избежать небрежной отмены или изменения условий приготовления пищи.

После того, как мультиварка закончит приготовления, она автоматически перейдет в режим поддержания температуры.

Мультиварка выдаст 5 звуковых сигналов. Дисплей загорится желтым цветом и покажет вам символ «ВВ».

* Если вы хотите остановить приготовление пищи, и перейти в режим поддержания температуры, непосредственно во время работы мультиварки, вы можете нажать кнопку "Поддержка тепла / Отмена" 1 раз, это приведет к остановке программы приготовления, нажмите еще раз, и мультиварка перейдет в режим поддержания тепла.

Установка времени приготовления:

После выбора нужной вам функции, на дисплее будет указано время приготовления по умолчанию. Нажмите кнопку "Время приготовления", затем нажмите «Час» и «Мин», чтобы настроить время приготовления, которое вы хотите, затем нажмите «Старт».

* Время приготовления в программах корочка, выпечка, рис не может быть изменено. Оно выставляется автоматически согласно объёма приготавливаемой пищи. Если выбрать одну из этих 3-х программ, на дисплее появится «P- : - ».

Как отложить время приготовления?

После выбора необходимой функции, нажмите «ОТСРОЧКА СТАРТА», затем «ЧАС» и «МИН», для установки времени отсрочки, затем нажмите «СТАРТ». Дисплей станет зеленого цвета и начнёт выполнение данной функции. Обратите внимание, что время,

которое вы установите, будет верменем конца приготовления, а не её начала. Мультиварка начнет готовить заранее автоматически.

* Например, если вы хотите закончить приготовление пищи в 18:30, нажмите «ЧАС» и установите 18, затем «МИН» и установите 30, затем нажмите «СТАРТ»

* Для заданной функции необходимо установить точное время

Как установить время на часах?

Когда мультиварка находится в режиме ожидания (дисплей подсвечивается синим цвет), необходимо осуществить длительное нажатие на кнопку «ЧАС» или «МИН» в течение 3 секунд, появится режим установки времени, затем нажмите на часы и минуты, чтобы установить время на часах.

* Если вы установили батарейку, время будет обновляться автоматически, даже при выключенном из сети приборе. В противном случае, вам нужно будет устанавливать часы каждый раз, когда вы будете использовать мультиварку.

Как отрегулировать температуру?

Нажмите кнопку «Ручной режим/Температура», на дисплее появится последняя функция «Ручной режим». Продолжая нажимать кнопку, вы можете регулировать температуру, затем установить время приготовления или время отложения приготовления и нажать кнопку «Старт», мультиварка будет работать в соответствии с вашими настройками.

Во время приготовления, вы можете использовать ту же кнопку «Ручной режим/Температура» для регулировки температуры снова.

* Температуру можно регулировать только в данном режиме.

Как узнать, когда мультиварка закончит приготовление?

Когда прибор работает, на ЖК-дисплее отображается оставшееся время приготовления.

* для программ корочка, выпечка, рис на дисплее будет отображаться время приготовления с начала.

ВЫЯВЛЕНИЕ ОШИБОК

Если не удалось приготовить какое-нибудь блюдо или прибор функционирует не корректно, возможно Вы допустили одну из следующих ошибок:

1. Слишком много ингредиентов/воды,
2. Неправильно выбран режим,
3. Внутренняя кастрюля прибора деформирована,
4. Для приготовления использована горячая вода,
5. Нагревательный элемент или дно съемной кастрюли загрязнены,
6. Во время приготовления мультиварка была выключена из сети,
7. Отверстия для выхода пара заблокировано или установлено не правильно,
8. Установлено слишком большое время отложенного старта,
9. Крышка прибора закрыта не до конца,
10. Внутри самого прибора – остатки пищи,
11. Слишком долгая работа мультиварки в режиме поддержания температуры,
12. Была использована грязная съемная кастрюля.

ОЧИСТКА И УХОД

- Перед очисткой выключите мультиварку из сети.
- Убедитесь, что прибор полностью остыл.
- Не ставьте устройство в воду.
- Не мойте прибор водой! Для очистки внутренней и внешней поверхности мультиварки, панели управления используйте мягкую, влажную тряпку.
- **Важно!** Перед очисткой съемной кастрюли выньте ее из прибора.
- Используйте средство для мытья посуды, мягкую губку для очистки съемной кастрюли, ложки для риса, ложки для супа, мерного стаканчика, поддона пароварки, входящих в комплект устройства.
- Если остатки пищи прилипли к кастрюле, перед мытьем замочите ее.
- Хорошо прополоскайте, вытрите и просушите все части прибора.
- Следите за чистотой мультиварки и всех ее составляющих.

- Перед использованием и хранением убедитесь, чтоб все части прибора были чистыми и сухими.

УТИЛИЗАЦИЯ

Не выбрасывайте изделие вместе с обычными бытовыми отходами. Пожалуйста, придерживайтесь местных правил утилизации таких изделий. Этим Вы сможете защитить окружающую среду.

ГАРАНТИЯ И ОБСЛУЖИВАНИЕ

Гарантия на данное изделие составляет 24 месяца с момента оформления покупки, указанной в гарантийном талоне.

Гарантия не распространяется в следующих случаях:

- При несоблюдении описанных выше правил безопасности и инструкций по эксплуатации, либо ошибочных действий владельца.
- Использование в коммерческих целях.
- При включении в сеть с напряжением, отличающимся от указанного для данного изделия.
- При недостаточном уходе (попадание жидкости, пыли, насекомых и других посторонних предметов и веществ в середину изделия).
- При использовании лишних усилий во время эксплуатации изделия или повреждении другого рода (механических повреждений в результате неправильной эксплуатации, удара или падения изделия).
- При несанкционированном ремонте или замене элементов изделия, произведенных неуполномоченным на это лицом или сервисным центром.
- При повреждениях, вызванных внешними силами.

Срок службы изделия составляет 5 лет.

Другие детали гарантийных обязательств указаны в гарантийном талоне.

Характеристики изделия могут быть заменены компанией SHIVAKI без какого-либо уведомления.



СПИСОК СЕРВИСНЫХ ЦЕНТРОВ ТМ SHIVAKI

Название	Город	Адрес	Код города	Телефон
СЦ Импульс	Абакан	г. Абакан, ул. Кати Перекрещенко, 22	3902	282807
Абаканторгтехника	Абакан	г. Абакан, ул. Вяткина, д.9	3902	22-81-30
ООО «Рембыттехника»	Азов	г. Азов, Ростовская обл., ул. Чехова, д.28	86342	4-14-90
ИП Сеськов Владимир Александрович	Азов	г. Азов, ул. 3. Космодемьянской, д. 62	86342	4-49-40
ТВ-Сервис	Альметьевск, Республика Татарстан	г. Альметьевск, ул. Геофизическая, д.1В ТК "ЭССЕН"	8553	40-30-93
Сервис Центр	Арзамас	г. Арзамас, ул. Ленина, д.18	83147	2-44-83, 2-79-41
Техносервис	Арзамас	г. Арзамас, ул. 9 Мая, д. 4	83147	3-07-40; 4-00-73; 3-51-65
Форет	Армавир	г. Армавир, ул. Халтурина, 107	86137	9-79-99; 3-36-96
СЦ "Мир"	Архангельск	г. Архангельск, ул. Гагарина, д. 1	8182	27-55-51
Эфир	Астрахань	г. Астрахань, ул. Боевая, 72 А	8512	30-10-15; 30-10-14
Сервисная компания ЭЛКОМ	Астрахань	г. Астрахань, ул. Савушкина, д. 51А	8512	631226, 349494, 640206
Эдельвейс	Астрахань	г. Астрахань, ул. Островского, д.148А	8512	41-69-91
ООО "Хайтек-Сервисный центр"	Астрахань	г. Астрахань, ул. Н. Островского, 148а, оф. 202	8512	632553, 632530
Центр технического обслуживания	Ачинск	г. Ачинск, ул.Гагарина, д.10А	39151	4-55-55, 8-923-275-45-12
АСЦ"КРАВТ-СЕРВИС"	Балашов	г. Балашов, ул. Луначарского, д.102	917	213-17-78
Малюшкин И.И. Daewoo	Барнаул	г. Барнаул, ул. Глушкова, д.46	3852	33-84-84; 34-83-83
Диод	Барнаул	г. Барнаул, ул. Пролетарская, 113	3852	63-59-88; 63-94-02; 23-58-20
ООО «Альфасервис»	Барнаул	г. Барнаул, ул. Попова, д.55	3852	60-13-49; 48-50-67
ООО «СВ-Мастер»	Барнаул	г. Барнаул, ул. А.Петрова, д. 264	8352	323332,484211
Сервисный центр "Клен"	Барнаул	656016, г.Барнаул, ул.Власихинская, 49а/16	3852	319-912, 256-795
ИП Криковцов С.А.	Барнаул	г. Барнаул, ул. Льва Толстого, д. 8	3852	24-25-62
Экран	Белая Калитва	г. Белая Калитва, ул. Калинина, 29	86383	2-56-66; 2-70-87
Проксима	Белгород	г. Белгород, пр-т Б. Хмельницкого, д.137, корп. 3	4722	34-03-22
Белово-Сервис	Белово	ул. Аэродромная, д.4, офис 9	38452	44100
ООО "РЕМБЫТСЕРВИС"	Белогорск	г. Белогорск, ул. Ленина, д.43	41641	2-52-02
ООО «ТоргСервис АТ»	Белорецк	г. Белорецк, ул.Ф.Алексеева, д.45	3479	251670
ООО «ПАРУС ПЛЮС»	Бийск	г. Бийск, пер.Кирова, д.8	3854	35-69-70
Лексика-Электроникс	Братск	г. Братск, ул. Пионерская, 23/40	3953	45-99-07; 45-98-96
Селена-Сервис	Брянск	г. Брянск, пр-кт Станке Димитрова, д. 28	4832	72-17-42; 41-82-54; 41-82-54
Техсервис	Брянск	г. Брянск, пер. Авиационный, д.3, корп.2	4832	62-21-21
ООО "Альфа"	Бугуруслан	г. Бугуруслан, ул.Краснознаменная, д.92	35352	9-31-91; 9-42-04; 89228483197
РемБытТехника	Бугуруслан	г. Бугуруслан, ул.Транспортная, д. 2	35352	9-10-99;89228022158
ТелеМаг	Буденновск	г. Буденновск, ул. Кирова, д.235	86559	4-16-24
ИП Цивенов Д.С.	Буденновск	г. Буденновск, ул.Октябрьская, д.84	86559	2-08-02
ИП Кудашев В.А.	Бузулук	г. Бузулук, 2 микрорайонн, д. 34	35-342	57-147; 57-787
Дорофеев Е.С.	Бузулук	г. Бузулук, 2 микрорайон, д. 1	35-342	4-34-08
Мастер Кучеров С.Г.	Валуйки	г. Валуйки, ул. Новая, д. 12/1	847236	5-54-25; 5-45-84
ООО "Кондор"	Великие Луки	г. Великие Луки, ул.Гоголя, д.7	81153	92706
ООО "Мега"	Великие Луки	г. Великие Луки, ул. Гастелло, д.11	81153	3-77-96
СЦ "Орбита"	Великий Новгород	г. Великий Новгород, ул. Кочетова, 23А	8162	948010, 335918, 611200
Альда-Сервис	Владикавказ	г. Владикавказ, ул. Кутузова, 82	8672	640398
ООО «Арктика –Сервис»	Владикавказ	г. Владикавказ, пр. Коста, д. 15	8672	25-01-07, 75-77-77, 550870
Рост-Сервис	Владимир	г. Владимир, ул. Юбилейная, 60	4922	21-44-24; 30-50-55
Домовой сервис	Владимир	г. Владимир, ул. Батурина, д.39	4922	44-72-80; 44-72-81

Название	Город	Адрес	Код города	Телефон
Приборсервис	Волгоград	г. Волгоград, пр. Ленина, д. 92, Волгоградская обл., г. Волжский, пр. Ленина, д. 78, т.(8443)272010	8442	23-20-28
ИП Манахова Лилия Раисовна	Волгоград	г. Волгоград, пр-т Ленина 58	8442	23-05-94;8(937)717-93-34
ООО "Сервисцентр ТМ"	Волгоград	г. Волгоград, пр-т. Университетский, д.48	8442	41-40-31; (987)644-57-00
ООО "Сервисный центр ОРКК техники"	Волгоград	г. Волгоград, ул. Хиросимы, д.14	8442	37-43-11
Гарант	Волгодонск	г. Волгодонск, ул. Морская, 25	86392	2-74-14; 2-79-24
ИП Ибрагимов М.А.	Волгодонск	г. Волгодонск, ул. Карла Маркса, д.30	86392	52929
Вологда	Вологда	г. Вологда, ул. Новгородская, д. 7	8172	52-19-19; 53-99-39; 53-99-69
Империал	Воркута	г. Воркута, ул. Димитрова, д. 6	82151	6-01-43; 6-43-94
ООО "Мега"	Воркута	г. Воркута, ул. Тиманская, д.8А	82151	66006
Дармин В.Я.	Воронеж	г. Воронеж, ул. Перевёрткина, д. 47	4732	24-25-97
Орбита-сервис	Воронеж	г. Воронеж, ул. Донбасская, 1	4732	776625
ООО "КомпЛайн"	Воронеж	г. Воронеж, пр-т Труда, д. 39	4732	41-00-51, 78-50-54, 39-78-90
Профи	Вятские Поляны	г. Вятские Поляны, ул. Урицкого, д. 18а	83334	7-90-46; 7-47-87
Спектр	Вятские Поляны	г. Вятские Поляны, ул. Ленина, д.114А	83334	7-43-23
ООО "Техноплюс"	Грозный	г. Грозный, ул. Ханкальская, д. 75		8(928)024-55-66
ООО "Алиф"	Грозный	г. Грозный, ул. Маяковского, д.17в	8712	22-49-21
Техноцентр «Радуга»	Дзержинск	г. Дзержинск, ул. Чапаева, д.69/2	8313	28-11-46
Сервисный центр "Кварц"	Дзержинск	г. Дзержинск, пр. Циолковского, д.54	8313	22-93-00
Эл Ком Сервис	Димитровград	г. Димитровград, ул. Октябрьская, д. 63	84-235	2-86-59; 9-14-64
ИП Лаврович Константин Анатольевич	Ейск	г. Ейск ул.Маяковского, д.55	86132	4-35-39
Техноплюс	Екатеринбург	г. Екатеринбург, ул. 8 Марта, 84	343	219-34-76,257-52-29
Соники-Ек	Екатеринбург	г. Екатеринбург, ул. Самолетная, д. 55	343	2972974
Академия Сервиса	Екатеринбург	г. Екатеринбург, ул. Степана Разина, д.109/100	343	269-19-48, 269-29-48
ООО«НОРД-СЕРВИС»	Екатеринбург	г. Екатеринбург, ул.Донская 31	343	325-83-03 доб.8017
ИП Акимов А.С.	Елань	п. Елань, ул. Вокзальная, 81	84452	5-30-34
ООО фирма «Полюс»	Елец	г. Елец, ул.Октябрьская, д.47	47467	4-12-08
ООО ТТЦ «Телерадиосервис»	Ессентуки	г. Ессентуки, ул. Пушкина, 124	87934	7-83-30
ООО Техно Торговый Центр Стинол"	Ессентуки	г. Ессентуки, ул. Пушкина, д.128 а	87934	4-15-55
Техносервис	Железногорск	г. Железногорск, ул. Сентюрёва, 1	47-148	5-01-58, 4-30-02
Жигули-Гарант	Жигулевск	г. Жигулевск, ул. Мира, 21	84862	2-28-73
"Протор Сервис"	Зеленоград, Московская обл.	г. Зеленоград, корпус 1534	499	7178212
Склад видеотехники	Иваново	г. Иваново, ул. Октябрьская, д. 22	4932	42-13-55
Луч-Сервис	Иваново	153024, г.Иваново, ул. Заводская, д.13	4932	47-29-84; 47-29-85
ЗАО "ТЕЛЕАТЕЛЬЕ №1"	Иваново	г. Иваново, ул. Смирнова, д.98	4932	32-71-56, 32-77-50
ИП Волков Сергей Юрьевич	Иваново	г. Иваново, ул. 2-я линия, д. 48	4932	491622
ДС	Ижевск	г. Ижевск, ул. К.Маркса, д. 393	3412	43-16-62; 43-50-64
АРГУС-Сервис	Ижевск	г. Ижевск, ул. Горького, 76; 426010, ул. Азина, 4	3412	78-76-85; 78-06-64; 30-83-07; 30-79-79
ООО "Элгуд"	Ижевск	г. Ижевск, ул. В. Сивкова, д.152	3412	771010
РИТ-Сервис	Ижевск	г. Ижевск, ул. Максима Горького, д. 162	3412	432039
НТ ТИС	Иркутск	г. Иркутск, ул. Партизанская, д. 149	3952	51-36-93; 51-31-09
ООО "АЛЬТЕКС"	Иркутск	г. Иркутск, ул. Советская, д. 45а, оф. 01	3952	29-42-95
ИП Фехретдинов Альберт Гаярович	Иркутск	г. Иркутск, ул. Лермонтова, д.281	3952	51-15-24
СЦ "Техно-сервис"	Йошкар-Ола	г. Йошкар-Ола,ул.Красноармейская, д.8	8362	63-01-01;65-14-64
Дельтасервис	Йошкар-Ола	г. Йошкар-Ола, ул. Мира, 68	8362	64-87-78; 63-95-82
Мидас	Йошкар-Ола	г. Йошкар-Ола, ул. Советская, д. 173	8362	45-73-68; 41-77-43

Название	Город	Адрес	Код города	Телефон
Техновидеосервис	Казань	г. Казань, ул. Глушко, д. 43	843	276-21-21
Техника	Казань	г. Казань, ул. Амирхана, д. 30	843	521-49-88; 521-49-89
12 Вольт Сервис	Казань	г. Казань, ул. Ютазинская, д.18А	843	512-00-99; 512-17-45
ООО «Луазо»	Казань	г. Казань, ул. Декабристов, д. 106 «б»	843	562-47-07, 562-46-45, 562-46-44, 260-04-12
СЦ "Витязь"	Казань	г. Казань, пр. Ямашева, д. 38	843	2487117, 5214943, 5214946, 5214946
ООО «Бинэс Сервис»	Калуга	г. Калуга, ул. Суворова, д.25	4842	548-222,548-333
Телемастер	Каменск-Уральский	г. Каменск-Уральский, ул. Алюминиевая, д. 74	3439	30-33-88
ИП Устомов Е.Н.	Каменск-Шахтинский	г. Каменск-Шахтинский, ул. Ясельная, д.73	86365	3-19-11
АЛЬФА	Камышин	г. Камышин, ул. Ленина, д. 6В	84457	9-45-89; 9-17-43; 9-00-75; 9-42-94
Дмитриев Ю.С.	Канаш	г. Канаш, ул. Полевая, д.20	83-533	4-16-19; 2-31-67
Электропарк	Канаш	г. Канаш, пр. Ленина, д.71а		8(906)388610
Т-Сервис	Канск	г. Канск, ул. Московская, 66	39161	3-39-13
Коммон	Кемерово	г. Кемерово, ул. Потемкина, д. 8	3842	62-45-74
Сервисный центр Мастеръ	Кемерово	г. Кемерово, ул. В.Волошиной, 4	3842	30-19-43; 30-19-91
ООО «Альфа Сервис»	Кемерово	г. Кемерово, ул. Свободы, д. 3	3842	319480
ООО «ФМ-Электроникс»	Кемерово	г. Кемерово, Пр. Кузнецкий, д.33Д	3842	33-04-32, 33-22-60
СЦ "Терек"	Кизляр	г. Кизляр, пер.Рыбный, д.17	87239	2-33-55
Рембыттехника	Кинешма	г. Кинешма, ул. Правды, д. 7Б	49-331	2-16-39; 2-16-02
Экран-Сервис	Киров	г. Киров, ул. Некрасова, д. 42	8332	57-78-10; 54-70-77; 54- 21-56
Эксперт	Киров	г. Киров, Октябрьский пр-кт, д. 116а	8332	54-69-56; 37-01-01
ООО «ЦПС-Киров»	Киров	г. Киров, ул. Московская, д. 9	8332	355513
ООО «Гамбит»	Комсомольск-на-Амуре	г. Комсомольск-на-Амуре, ул. Ленина д. 76/3	4217	59-56-51
ФОТОН-СЕРВИС КОРЕНОВСКИЙ	Кореновск	г. Кореновск, ул.Мира, д.138	86142	4-54-33
СЦ Быт Кубани	Кореновск	г. Кореновск, ул.Пурыхина, д.2 У	86142	4-49-13
ИП Бондаренко А.В.	Кореновск	г. Кореновск, ул. Пурыхина, д. 2 "А"	86142	4-43-59
ООО «Палладиум»	Королев	г. Королев, пр-д Циолковского, д. 5	495	516-91-71
Кристалл Быт Сервис	Кострома	г.Кострома, ул. Коммунаров, д.5	4942	300-107,639-723
Импульс-сервис	Красногвардейское	Ставропольский край, Красногвардейский район, с.Красногвардейское, ул. Красная 197/1	86541	2-31-39
Краснодар-Техсервис	Краснодар	г. Краснодар, ул. Леваневского, д.106, корпус Б	861	210-33-26; 274-45-24
М-сервис-ЮГ	Краснодар	г. Краснодар, ул. Лукьяненко, д. 103, офис 55	861	222-64-13
ИП Новоженцев И.Ю.	Краснодар	г. Краснодар, ул. Ростовское шоссе, д.22/4, территория ОАО «Краснодарстрой»	861	224-93-48
Город мастеров	Красноярск	г. Красноярск, ул. Яковлева, д. 59	3912	90-06-47; 44-54-12
АСЦ "Электроальянс"	Красноярск	г. Красноярск, ул.Дудинская , д. 1, помещение «В»	3912	93-54-33;2 81-12-92
ДОН-ТВ СЕРВИС	Красноярск	г. Красноярск , ул.Железнодорожников, д.11	3912	21-46-51
ООО «Рембыттехника»	Кузнецк	г. Кузнецк, ул. Дарвина, д. 55	841-57	2-04-00
ООО «Техно-Сервис»	Куйбышев	632380, г. Куйбышев, ул. Гуляева, д. 11Б	38362	67-647
СМС-сервис	Курган	г. Курган, 6А микрорайон, д. 11/1, офис 10	3522	47-27-25
ООО «МаксСтрой»	Курган	г. Курган, ул. Савельева, д. 30	3522	239041, 89617522600
ООО "Заурал Монтаж Сервис"	Курган	г. Курган, ул.Пичугина, д.9	3522	55-58-44
Маяк+	Курск	г. Курск, ул. Студенческая, д. 36-а, г. Курск, ул. Сумская, 37б	4712	35-04-91, 50-85-90
Экран Сервис Лимитед	Курск	г. Курск, ул. Добролюбова,17	4712	56-75-55; 54-74-24/25
Альфа-Сервис	Курск	г. Курск,ул.Литовская, д.12а	4712	31-20-23, 30-41-00
УманьБыт Сервис	Ленинградская	Краснодарский край, станция Ленинградская, ул.Жлобы, д. 57Г	86145	3-78-74

Название	Город	Адрес	Код города	Телефон
ИП Соболев Г.Ю.	Липецк	г. Липецк, ул. Мичурина, д.46	4742	40-10-72
ООО "Электрон-Гарант"	Магнитогорск	г. Магнитогорск, пр.Ленина 98/1	3519	42-22-08
Электрон-Сервис Майкоп	Майкоп	г. Майкоп, ул. Димитрова, 25	8772	575837;556238
ООО "Росам"	Махачкала	г. Махачкала, пр. Калинина, д.20	8722	933073
ООО "Сервис-сити"	Махачкала	г. Махачкала, пр. Акушинского, д.1А	8722	60-98-62
АСЦ Техник ISE	Махачкала	г. Махачкала, пр-т. Акушинского,14линия, д.21	8722	642394,642895
АСЦ «Техносервис»	Медногорск	г. Медногорск, ул. Гайдара, д.14	3532	97-90-63, 8(987)847-90-63
ТЕЛЕАТЕЛЬЕ	Минеральные Воды	г. Минеральные Воды, ул. Московская, д.31	87922	7-63-79
СЦ "ПЛАЗМА"	Минусинск	г. Минусинск, Красноярского края, ул. Ботаническая, д.31, СЦ "ПЛАЗМА"	39132	4-21-39, 8(902) 947-97-60
ИП Кутузов С.В.	Мончегорск	г. Мончегорск, Никелевое шоссе, д.12Б	81536	7-29-54
АВС-Сервис	Москва	г. Москва, ул. Паустовского, д.8, к.1	495	421-84-88; 423-66-00; 421-77-51
Сониго-Сервис	Москва	г. Москва, Хохловский пер. д.11 ст.1	495	917-05-14
Рубин	Москва	г. Москва, ул. Вучетича, д.28, корп.5	495	611-20-12, 8(906)756-99-82
ООО «Кристалл»	Москва	г. Москва, Ярославское шоссе д. 130, корп.1	495	656-15-68; 646-70-73
ГОЛДТЕХСЕРВИС	Москва	г. Москва, ул. Кравченко, д.10	499	131-12-66,/21-61/47-98
"Лорал"	Москва	г. Москва, ул. Чертановская, 45А	495	3881533
"Телемастер"	Москва	г. Москва, Алтуфьевское шоссе, дом 79 "Д"	916	1700009
Лидер-Сервис	Мурманск	г. Мурманск, ул. Книповича, д.46	8152	44-47-49; 40-00-83
ООО «Электроника Сервис»	Мурманск	г. Мурманск, Ледокольный проезд, д.5	8152	52-71-77
СЦ "Альтаир"	Мценск	г. Мценск, ул. Ленина, д.36	48646	4-08-95
ТриО	Набережные Челны	г. Набережные Челны, ул. 40 лет Победы, д. 67А (к-с 52/11А)	6350	59-23-58, 36-84-99
Альфа-Сервис	Нальчик	г. Нальчик, пр. Ленина, д. 24	8662	77-28-78; 42-04-30; 42-12-21
Смоленский Г.В	Находка	г. Находка, ул. Павлова, 11	4236	69-78-67
ИП Мороз Н. В.	Нерчинск	г. Нерчинск ул. Погодаева, д. 32	30242	4-19-26, 4-10-47
ТЦ "STINOL"	Нерюнгри	г.Нерюнгри, ул.Чурапчинская, д.18	41147	6-89-71
Сумин В.П.	Нижний Новгород	г. Нижний Новгород, ул. Жукова, 24	8312	628405
Бытовая автоматика	Нижний Новгород	603086, г. Нижний Новгород, бульвар Мира, 16	831	461-88-48; 277-57-79
ООО «МВ-Сервис»	Новокузнецк	г. Новокузнецк, пр. Кузнецкстроевский, д. 44	3843	46-94-00
ЭЛЕКТРОНИК ПЛЮС	Новокузнецк	654015 г.Новокузнецк Кемеровской области, ул.Петракова, д.47-53	3843	368435, 89059668464
АВС Центр	Новомосковск	г. Новомосковск, Донской проезд, д.4	48762	6-99-20; 3-45-07
СЦ "SIB-Мастер"	Новосибирск	г. Новосибирск, Микрорайон Горский, д.61	383	355-52-99, 357-14-98
Сибирский Сервис	Новосибирск	г. Новосибирск, ул. Вертковская, д.42	383	355-55-60
ООО СЦ "Ремиг"	Новосибирск	г. Новосибирск, ул. Титова, д.25	383	343-67-11
ООО «НовАКТВ-плюс»	Новосибирск	г. Новосибирск, ул. Котовского, д. 2	383	351-30-85, 351-39-19, 351-30-87
КВИТ	Новочебоксарск	г. Новочебоксарск, пр. Ельниковский, д.4А	8352	75-96-19
Бондаренко А.Е.	Новошахтинск	г. Новошахтинск, ул. Веселая, д. 175		8-904-500-24-41
Рембыттехника Плюс	Озерск	г. Озерск, ул. Калинина, 12В	35130	7-99-51
Бытовая техника	Омск	г.Омск, Проспект Космический, 99/2	3812	57-95-40; 32-20-63; 41-87-06
ООО "Бытсервис"	Омск	г.Омск, ул.Чернышевского, д.2 кор. 8	3812	24-99-64;48-38-03
ООО "Фирма "Сибтекс"	Омск	г. Омск, ул. 24-я Линия, 59	3812	36-98-04, 36-91-04, 36-70-44
Мастер	Орел	г. Орел, ул. Латышских стрелков, 1	0862	751480
Витапроф	Орел	г. Орел, ул. Октябрьская, д. 211	4862	41-24-78; 43-57-00
Евросервис	Орел	г. Орел, ул.Приборостроительная, д.10	4862	40-86-81;40-86-82;43-40-66
ООО "АРС"	Орел	г. Орел, ул. Революции, д. 1	4862	55-60-14
ООО "Сервисбыттехника"	Оренбург	г. Оренбург, ул. Лесозащитная, д.18	3532	300066,300030

Название	Город	Адрес	Код города	Телефон
ООО "КомИнКом-Сервис"	Оренбург	460052, г. Оренбург, ул. Брестская, д.7	3532	627701
Опт-Сервис	Орск	Оренбургская обл., г. Орск, пр. Ленина, д.11	3537	25-00-70
ИП Бердников В.В.	Орск, Оренбургская обл.	г. Орск, ул Волкова, д. 2	3537	35-69-89,35-13-18
Колчанов С.П.	Пенза	г. Пенза, ул. Мирская, 17	8412	94-04-45
Техсервис	Пенза	г. Пенза, ул. Коммунистическая, д. 28	8412	49-16-10
ИП Пронишкин Г.В.	Пенза	г. Пенза, ул. Перспективная, д.3	8412	93-38-05; 93-13-38; 39-35-66
ООО «Оптима-сервис»	Первоуральск	г. Первоуральск, ул.Луначарского, д. 34	3439	649190
РТВ-сервис	Пермь	г. Пермь, ул. Мира, д. 55	3422	26-97-78; 20-08-48
Импорт-сервис	Пермь	г. Пермь, ул. Инженерная, д.10	342	266-12-60; 265-69-83
Евро-Сервис	Пермь	г. Пермь, ул. Крисанова, 29, ул. Большевикская, 194	342	238-33-80; 236-30-33; 236-13-94
ООО "Арнаут"	Петрозаводск	г. Петрозаводск, пр-т Лесной д.51, корп.1	8142	633218
СТЦ "Электрон"	Петрозаводск	г. Петрозаводск, ул.Ленинградская, д.20, СТЦ "Электрон"	8142	595-015; +79637409663
ТД "Форум"	Прокопьевск	г. Прокопьевск, пр. Ленина, д.2	3846	69-30-61; 69-29-37
Сервис-центр по ремонту телевидиотехники	Прохладный	г. Прохладный, ул. Свободы, д. 137	86631	4-51-45
ИП Шаталов Д.М.	Прохладный	г. Прохладный, пер. Комсомольский, д.32	886631	3-10-55
Ремонт и Сервис	Псков	г. Псков, ул.Труда, 11	8112	538650, 538630
АСЦ " Полисервис"	Пятигорск	г. Пятигорск, ул. 1-я Набережная, д.32, корп. 4	8793	33-17-29; 33-93-69 (доб. 104)
Техно-Сервис	Пятигорск	г. Пятигорск, ул. Ермолова, д. 12	8793	318-416
АСЦ "ЮГ-Сервис"	Пятигорск	г. Пятигорск, ул.Дровяникова, д.20	8793	33-55-43, (928) 357-36-16
ИП Соболев К.Ю.	Россошь	г. Россошь ул. Пролетарская, д.70б	47396	5-29-63
ООО «ТД Оптима»	Ростов-на-Дону	г. Ростов-на-Дону, ул. Турмалиновская, д.79/3	863	230-31-31,8-961-280-31-31
ООО "Максим-Сервис"	Ростов-на-Дону	г. Ростов-на-Дону, ул. Евдокимова, д.37в	863	227-06-91, 2-504-777
ООО "Мастер"	Ростов-на-Дону	г. Ростов-на-Дону, ул. Пятдесят-Летия Ростсельмаша, д. 1/52, оф.55	863	2552017 доб.714
Синтез	Рубцовск	г. Рубцовск, ул. Комсомольская, д.212	38557	4-05-43
Транс-экспедиция	Рыбинск	г. Рыбинск, пр-т Серова, 8	4855	55-65-72; 26-32-83; 28-65-10
ООО "ТехИмпорт"	Рязань	г. Рязань, ул. Стройкова, д.18	4912	276459
ИП Грачев О.А.	Рязань	г. Рязань, ул. Новая, 51 Г	4912	21-02-19; 28-39-93
АСЦ "ЭЛЕКС"	Рязань	г. Рязань, ул. Новоселов, д. 21А	4912	92-24-45
ООО «Гарант-Сервис»	Рязань	г. Рязань, ул.Ленинского Комсомола, д. 5	4912	76-88-01,76-34-83
Видикон-Сервис	Самара	г. Самара, ул. Мориса Тореза, д.137	846	262-62-62
ИП Дементьев Алексей Николаевич	Самара	443011 г.Самара ул Енисейская, д.52 офис 8,9	846	931-85-46
ООО "Спец-Мастер"	Самара	г. Самара, ул. Ленинская, д.56/Ленинградская, д.100	846	990-37-51
ООО «Спектр-В»	Самара	г. Самара, пр-т Кирова д.3, литера ЖЖ1, офис 112	846	977-36-58, 8(917)118-45-82
ООО «СК-Сервис-Самара»	Самара	г. Самара, ул. Свободы, д.149	846	203-03-08; 954-63-79
ООО «СЦ «Курсор-Сервис»	Санкт-Петербург	г. Санкт-Петербург, Загребский бульвар, д.33	812	701-73-97,708-20-19
Техно-Поиск	Санкт-Петербург	г. Санкт-Петербург, ул. Коли Томчака, д. 28	812	7401630
ГАРД-ТЕХНО	Санкт-Петербург	г. Санкт-Петербург, ул. Харченко, д. 4	812	295-31-96; 295-36-75
ООО "Аманит"	Санкт-Петербург	г. Санкт-Петербург, ул. Мгинская, д. 7, лит. А, пом. 4Н	812	703-55-24,405-75-02
АСЦ «Пять углов»	Санкт-Петербург	г. Санкт-Петербург, Загородный пр. 9	812	325-09-15
АЦ Пионер	Санкт-Петербург	г. Санкт-Петербург, Большой Сампсониевский пр-т, 62	812	3200930, 3200227
Армос-сервис	Санкт-Петербург	г. Санкт-Петербург, ул. Новолитовская д.5	812	295-84-14
Видео-Сервис	Саранск	г. Саранск, ул. В. Терешковой, 18 А	8342	24-98-58; 57-19-19
ООО "Телеателье Союз"	Сарапул	г. Сарапул, ул. Советская, д.88	3414	732614;89124529150

Название	Город	Адрес	Код города	Телефон
Галактика 17 Лтд.	Саратов	г. Саратов. ул. Б.Казачья, 112А, оф. 24	8452	514413
Сар-сервис	Саратов	г. Саратов,4-ый Вакуровский пр-д, д.4	8452	51-00-99, 20-03-85
ЭЛ-Сервис	Саратов	г. Саратов, Ул. Астрахская, д.87	8452	572953,572954,572955
"ТРАНССЕРВИС-Саратов"	Саратов	г. Саратов, ул.3-я Дачная, ост. Торговый дом "ТЦ-Поволжье"	8452	351180, 554363, 520383
ИП Гусев В.А.	Сасово, Рязанская обл.	г. Сасово, ул. Малышева, д.49	49133	2-27-70;5-14-31
ООО "Регион-Байкал"	Северобайкальск	г. Северобайкальск, проспект Ленинградский д.8	30130	25868, 25858
Варенбуд В.И.	Северодвинск	г. Северодвинск, ул. Гагарина, д.12	8184	58-72-21; 27-84-62
ООО «Инжектор-Авто» Сервис центр «Сенсор»	Серов	г. Серов, ул. Каляева, д.33	34385	7-37-27
ИП Каранчук И.А.	Смоленск	г. Смоленск, пер. 1-й Краснинский, 20	4812	65-88-22; 65-92-32
ООО "ПП "ГЛАЙС"	Смоленск	г. Смоленск, ул. Нормандия – Неман, д.35	4812	59-92-12
Ремонт бытовой техники	Соликамск	г. Соликамск, ул. Белинского, д.11	34253	28526
УСЦ ИП Бикбулатов Р.А.	Сорочинск	г. Сорочинск, ул.Ворошилова, д.2	35346	6-77-73
ООО «Техно-Сервис»	Ставрополь	г. Ставрополь, ул. 7-я Промышленная, д. 6	8652	395530
Телерадиомастер	Ставрополь	г. Ставрополь, ул. Тухачевского, 7/4	8652	72-92-72; 73-96-48
АСЦ « Вектор-Юг»	Ставрополь	г. Ставрополь, ул. Коста Хетагурова д 9	8652	260810, 939295
СЦ "Ремонт–Сервис"	Ставрополь	г. Ставрополь, ул. Пирогова, д.37, офис11	8652	55-17-48
Экспресс-Сервис	Старый Оскол	г. Старый Оскол, мкр. Олимпийский, д.7	4725	42-41-00
СЦ Электрон	Сухой Лог	г. Сухой Лог, ул. Белинского, д. 51-В	34373	33770
ТехСервис	Сыктывкар	г. Сыктывкар, Республика Коми, Гаражная, 25	8212	29-12-20; 22-95-29
Торопенко П.Б	Сыктывкар	г. Сыктывкар, ул. Южная, д.7	8212	24-92-36; 20-02-86
СЛ-Сервис	Таганрог	г. Таганрог, ул. Фрунзе, 79-5Б	8634	38-38-02
СЦ "Баланс-Р"	Тамбов	г. Тамбов, б-р Строителей, д. 2	8953	700-16-76
Рубин-Сервис-Т	Тамбов	г. Тамбов, ул. Н.Вирты, 2А	4752	53-42-84; 55-16-15
Вега-Сервис	Тамбов	г.Тамбов, ул Киквидзе, 69	4752	73-94-01; 73-94-03
Электроникс Сервис Центр	Тверь	г. Тверь, ул. Циммервальдская, д. 24	4822	35-35-30; 34-75-56
ООО «ПАРАГРАФ-ДИЗАЙН»	Тверь	г. Тверь, ул. Горького, д.33	4822	76-43-76
Стэко-сервис	Тверь	г. Тверь, пр-т Чайковского, д.100	4822	32-00-23,35-40-81
ООО "ВИВАТ-сервис"	Тверь	г. Тверь, б-р. Ногина д. 7	4822	429303
ИП Виноградов А. Ю.	Тверь	г. Тверь, ул. Московская, д. 88/15		8-952-060-05-10
РемБытТехника	Тверь	г. Тверь, пр-кт. Тверской, д. №18,ул. Горького, д. № 33	4822	476037,475969,476097
ООО "Рембыттехника-Плюс"	Тихорецк	г. Тихорецк, ул. Гоголя, д.2/2		7-20-53
ООО «ИПРОСервис»	Тольятти	г. Тольятти, ул.40 лет Победы, д.30, оф.5	8482	53-76-44
Электрон-Сервис	Тольятти	г. Тольятти, ул. Свердлова, дом 41	8482	77-03-27; 42-04-14
Экстрем-2	Томск	г. Томск, пр. Кирова, д. 58	3822	56-23-35; 48-08-80
ГлавБытСервис	Томск	г. Томск, ул. Некрасова, д. 12	3822	266865, 266462
ООО "ТМГ"	Томск	г. Томск, ул. Котовского, д. 17-7	3822	214-776, 213-776
ТЗРРТА	Туймазы	г. Туймазы, пр. Ленина, д. 5	34-782	5-20-55; 5-28-62
Растр ТВ	Тула	г. Тула, ул. Курковая, 9	4872	49-32-75; 49-31-31
ИП Бровкин В.А.	Тула	г. Тула, ул. Советская, 60/12, оф.302	4872	710103; 8-910-1576808
ИП Кузьмичев Сергей Николаевич	Тула	г. Тула, ул. Ф.Энгельса, д. 89	4872	32-56-07
СЦ "СЕРВИС&СЕТЬ"	Тутаев	г. Тутаев, Ярославская обл, ул.Комсомольская, д.69	48533	2-24-03
ИП Кулешов С. А.	Тутаев, Ярославская обл.	г. Тутаев, ул.Комсомольская, д.60	48533	7-34-90
Ваш дом	Тюмень	г. Тюмень, ул. Первомайская, д.25/6	3452	99-49-09; 46-69-91
ООО «Пульсар»	Тюмень	г. Тюмень, ул.Республики, д.169/5	3452	208265, 759508
Электрон	Улан-Удэ	г. Улан-Удэ, ул. Тракторная, д.14	3012	55-17-45

Название	Город	Адрес	Код города	Телефон
ЮФФА	Улан-Удэ	г. Улан-Удэ, ул. Жердева, д. 138	3012	41-92-99
ООО «ТЕХНО-СЕРВИС»	Ульяновск	г. Ульяновск, пр-т Туполева, д. 7	8422	26-82-99
ООО «Планета-Сервис»	Ульяновск	г. Ульяновск, ул. Кирова, д. 59	9603	721961
Ремикс	Ульяновск	г. Ульяновск, ул. Аблукова, д. 41	8422	48-92-92, 48-90-25
СЦ Пилот	Ульяновск	г. Ульяновск, ул. Гагарина, 18	8422	310000
ООО «Техносервис»	Уссурийск	г. Уссурийск, ул. Советская, д. 96	4234	33-53-05, 33-51-80
Баштелерадиосервис	Уфа	г. Уфа, проспект Салавата Юлаева, д. 59	3472	524697
Сервис-Центр Регион	Уфа	г. Уфа, Башкортостан, ул. Аксакова, д. 73	347	251-13-27; 251-79-79; 223-60-60
ЦТО «Альфа-Сервис»	Ханты-Мансийск	г. Ханты-Мансийск, ул. Обская, д. 29; г. Урай, 2-й мкр., д. 46 (34676) 222-61	3467	30-00-01; 30-00-05; 35-67-00; 35-67-01; (34676) 222-61
ООО «Инфолайн»	Чебоксары	г. Чебоксары, Президентский б-р, д. 11	8352	62-26-41, 62-38-90
Микросота-Сервис	Чебоксары	г. Чебоксары, пр. Мира, д. 76	8352	28-80-74
ЗАО "Телерадиосервис"	Чебоксары	г. Чебоксары, ул. Гагарина, д. 36	8352	63-20-98
ООО «ВТИ-Сервис»	Чебоксары	г. Чебоксары, пр. М. Горького, д. 32/25	8352	410373; 431532
АСЦ "ЗИП-Сервис"	Чебоксары	г. Чебоксары, ул. И. Франко д. 3	8352	38-63-92
ООО ТТЦ «Гарант-Сервис»	Челябинск	г. Челябинск, ул. Кожзаводская, д. 4, оф. 3	351	791-74-62
Рембыттехника	Челябинск	г. Челябинск, ул. Производственная, 8Б	351	239-39-90; 239-39-66
Ваш Сервисный Центр	Челябинск	г. Челябинск, ул. С. Кривой, д. 46	351	239-50-27; 239-50-28; 223-22-77
Карелин	Череповец	г. Череповец, пр. Победы, д. 97	8202	23-66-70; 26-50-37
ООО "Ваш Мастер"	Череповец	г. Череповец, ул. Батюшкова, д. 5	8202	31-36-07; 64-22-73
Пучкин О.А.	Черкесск	г. Черкесск, ул. Первомайская, 48, офис 11	87822	5-19-15; 5-04-66; 5-19-15
ООО "Славел-Сервис"	Чита	г. Чита, ул. Шилова 100	3022	415101, 415107
ИП Дукарт Д.Н.	Чусовой, Пермский край	г. Чусовой, ул. Мира, д. 8, маг. Орбита		(919) 4658462
СЦ «Экспресс-сервис»	Шадринск	г. Шадринск, ул. Советская, д. 75, ул. Спартака д. 51	35253	32552, 61717
ИП Поляков О.В.	Шахты	г. Шахты, пр-т Победа революции, 111, к. 1, ком. 30	8636	23-72-27; 28-87-12
Пузеревский С.И.	Шахты	г. Шахты, пр-т Победы Революции, 85 офис 200	8636	22-30-00
Контакт	Яранск	г. Яранск, ул. Радина, 12	83367	2-23-86
ТАУ	Ярославль	г. Ярославль, Московский пр-т, д. 1а, стр. 5	4852	79-66-77/78/79; 52-22-76/77; 79-21-00
ООО "Рослан-Сервис"	Ярославль	г. Ярославль, ул. Ньютона, д. 34	4852	44-00-40
ООО "Трио-Сервис"	Ярославль	г. Ярославль ул. Угличская, д. 12	4852	25-94-83

SHIVAKI®

<http://shivaki.com>

<http://shivaki.ua>