

**plantronics®**

# **ДОПОЛНИТЕЛЬНЫЕ СВЕДЕНИЯ**

**ML18™ и ML20™**

**Гарнитура Bluetooth®**

# ЗНАКОМСТВО

## КНОПКА ВЫЗОВА

- **Принятие или завершение вызова** (1 касание)
- **Повторный набор** (2 касания)
- **Голосовой вызов на телефоне** (нажмите и удерживайте в течение 2 секунд, пока не услышите сигнал)
- **Восстановление утерянного подключения Bluetooth** (1 касание, если наушники не выполняют повторное подключение автоматически)
- **Активация режима сопряжения после начальной настройки** (удерживайте, пока световой индикатор не начнет мигать красным и синим)

## ПЕРЕКЛЮЧАТЕЛЬ ПИТАНИЯ

- **Вкл.** (сдвиньте, чтобы была видна черная метка)
- **Выкл.** (сдвиньте, чтобы была видна красная метка)

## ПОРТ ДЛЯ ЗАРЯДКИ МИКРО-USB

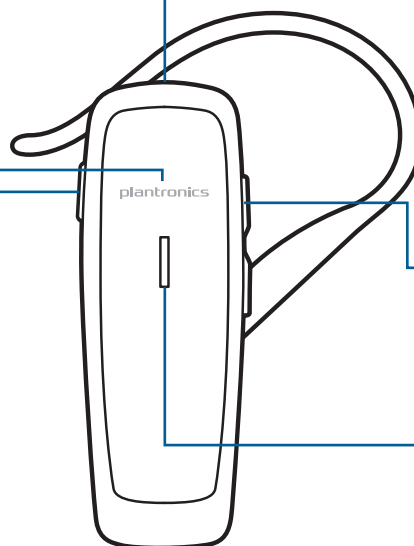
- **Зарядка:**  
зарядка в течение 1 часа перед первым использованием 2 часа (для полной зарядки)
- **Не используйте наушники в процессе зарядки**

## КНОПКА ГРОМКОСТИ

- **Настройки громкости** (1 касание для изменения на один уровень)

## ИНДИКАТОР

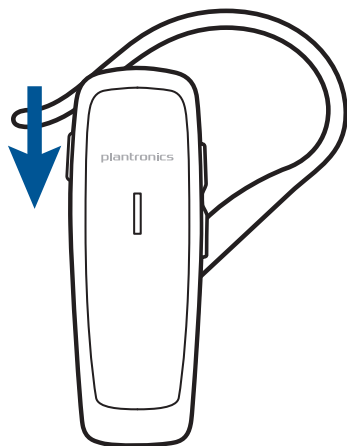
- **Зарядка** (постоянный красный)
- **Низкий заряд аккумулятора** (мигает красным 3 раза при включении)
- **Режим сопряжения** (мигает красным и синим)



Ваша гарнитура может немного отличаться от изображенной на рисунке, но будет работать, как описано.

**Будьте осторожны! Перед использованием гарнитуры прочтите руководство по безопасной работе для получения важных сведений о безопасности, зарядке, аккумуляторе и нормативных требованиях.**

# ПОДКЛЮЧЕНИЕ К ТЕЛЕФОНУ



**Сопряжение** – это настроечный процесс "знакомства" гарнитуры и телефона. Перед первым использованием гарнитуры необходимо произвести ее сопряжение с включенным Bluetooth-совместимым телефоном.

## 1. ПОДГОТОВКА

**Перед началом работы, после извлечения устройства из упаковочной коробки:**

Включите гарнитуру. Световой индикатор мигает красным и синим, что указывает на режим сопряжения.

**Сопряжение с новым телефоном:**

Включите гарнитуру. Нажмите и удерживайте кнопку вызова до тех пор, пока индикатор не начнет мигать красным и синим.



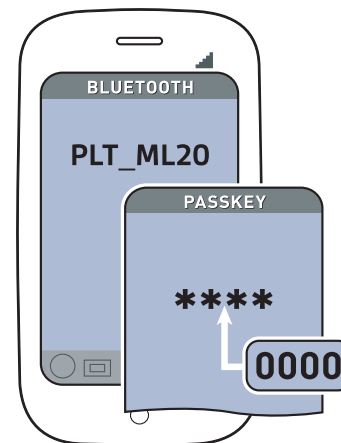
## 2. НАСТРОЙКА

Активируйте на телефоне функцию Bluetooth, а затем добавьте/выполните поиск/обнаружение новых устройств Bluetooth.

**В телефонах предусматривается несколько меню на выбор:**

**iPhone:** Настройки > Общие > Bluetooth > Вкл. (запускается поиск устройств)

**Смартфоны Android™:** Настройки > Беспроводные соединения и сети > Bluetooth: Вкл. > Поиск устройств.



## 3. ПОДКЛЮЧЕНИЕ

Выберите "PLT\_ML18" или "PLT\_ML20" из списка Bluetooth-совместимых устройств, отображаемых на экране телефона.

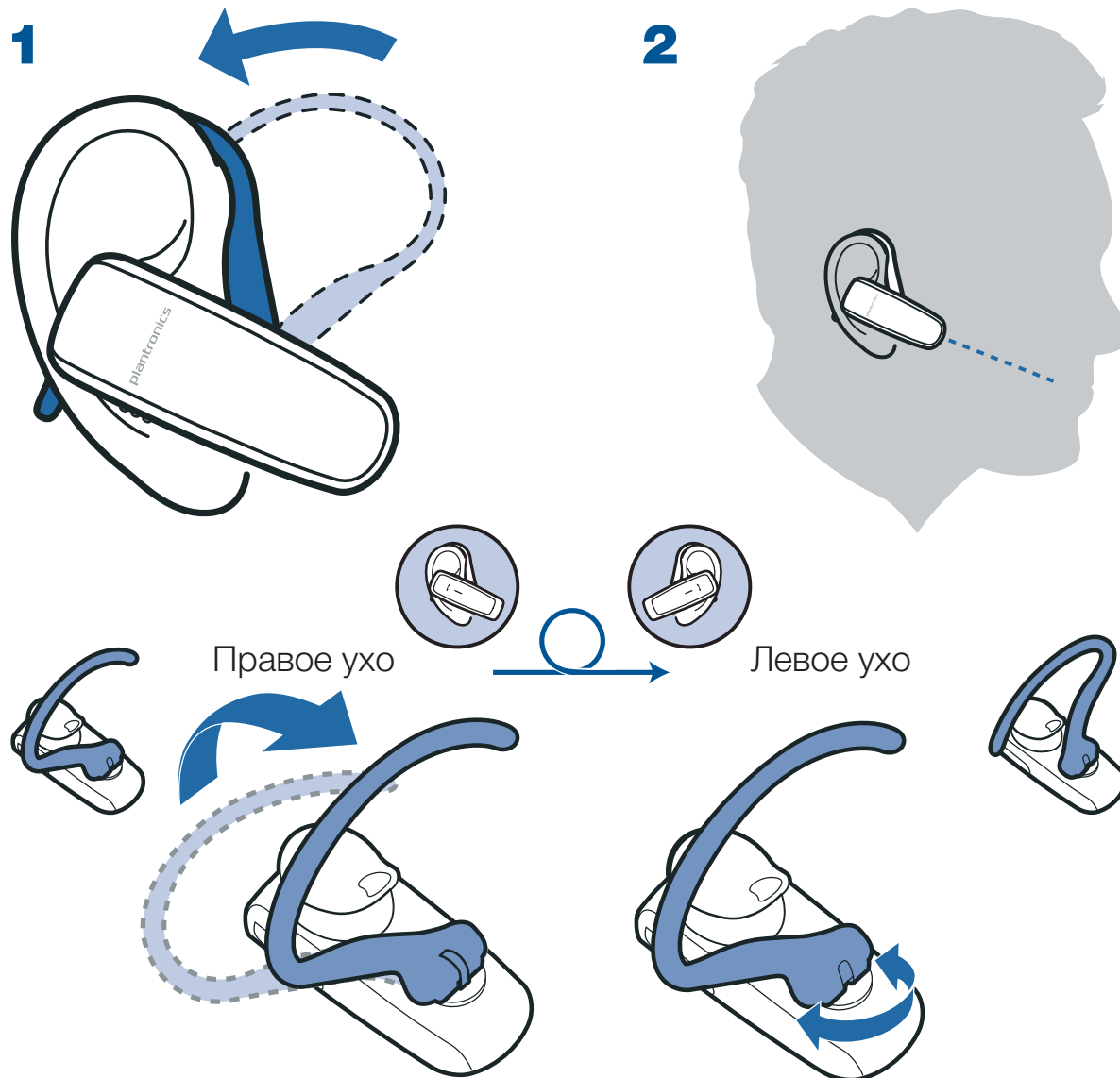
Если телефон запросит пароль, введите четыре нуля (0000). На экране цифры могут отображаться в виде звездочек (\*\*\*\*).

На некоторых телефонах также требуется подтвердить подключение гарнитуры после сопряжения.

После успешного сопряжения/соединения индикатор гарнитуры перестанет мигать красным и синим светом.

Теперь можно выполнить вызов, используя клавиатуру телефона или функцию голосового набора.

# ПОДХОДИТ ДЛЯ ЛЮБОГО УХА



# СОВЕТЫ

## **Не отходите далеко от телефона**

Дальность связи между телефоном и гарнитурой по технологии Bluetooth составляет 10 метров, при ее превышении качество звука падает и соединение разрывается.

## **Как восстановить прерванное соединение**

Гарнитура пытается восстановить разорванное соединение. Если ей это не удастся, нажмите кнопку вызова один раз или вручную подключите гарнитуру с помощью меню устройств Bluetooth на телефоне.

## **Голосовые уведомления (только на английском языке)**

Гарнитура автоматически передает различные голосовые уведомления, в том числе:

- Питание вкл./выкл (power on/off)
- Высокий, средний, низкий заряд аккумулятора или необходимость зарядки (battery high, medium, low or recharge)
- Идет процесс сопряжения, сопряжение завершено, сопряжение не выполнено (pairing in process, successful or incomplete)
- Телефон подключен/подключение разорвано (connected or lost connection (to phone))

# ХАРАКТЕРИСТИКИ

<b>Время работы в режиме разговора</b>	До 11 часов
<b>Время работы в режиме ожидания</b>	До 16 дней
<b>Рабочее расстояние (дальность)</b>	До 10 метров, Класс II
<b>Вес гарнитуры</b>	11 грамм
<b>Разъем для подзарядки</b>	Micro USB
<b>Тип источника питания</b>	Зарядный, незаменяемый, литий-ионный, полимерный
<b>Время зарядки (максимум)</b>	2 часа для полной зарядки
<b>Требования к электропитанию</b>	5 В постоянного тока, 180 мА
<b>Bluetooth версии</b>	Bluetooth v3.0
<b>Профили Bluetooth</b>	Профиль Hands-free (HFP) 1.5 и Headset (HSP) 1.1
<b>Рабочая температура</b>	0 ... 40 °C
<b>Температура хранения</b>	0 ... 40 °C
<b>Температура зарядки</b>	0 ... 40 °C

# ТРЕБУЕТСЯ ПОМОЩЬ?

**en**

Plantronics Ltd  
Royal Wootton Bassett, UK  
Tel: 0800 410014

**ar**

منطقة الشرق الأوسط  
لمزيد من المعلومات:  
+44 (0)1793 842443\*

**cs**

Czech Republic  
+44 (0)1793 842443\*

**da**

Danmark  
Tel: 80 88 46 10

**de**

Plantronics GmbH  
Köln, Deutschland  
Kundenservice:  
Deutschland 0800 9323 400  
Österreich 0800 242 500  
Schweiz 0800 932 340

**el**

Για περισσότερες  
πληροφορίες:  
+44 (0)1793 842443\*

**es**

Plantronics Iberia, S.L.  
Madrid, España  
Tel: 902 41 51 91

**fi**

Finland  
Tel: 0800 117095

**fr**

Plantronics Sarl  
Noisy-le-Grand  
France  
Tel: 0800 945770

**ga**

Plantronics BV  
Regus House  
Harcourt Centre  
Harcourt Road  
Dublin 2, Ireland  
Service ROI: 1800 551 896

**he**

למידע נוסף, בקר באתר:  
+44 (0)1793 842443\*

**hu**

További információk:  
+44 (0)1793 842443\*

**it**

Plantronics Acoustics  
Italia Srl, Milano, Italia  
Numero Verde: 800 950934

**nl**

Plantronics B.V.  
Hoofddorp, Nederland  
NL 0800 7526876  
BE 0800 39202  
LUX 800 24870

**no**

Norge  
Tel: 80011336

**pl**

Aby uzyskać więcej informacji:  
+44 (0)1793 842443\*

**pt**

Portugal  
Tel: 0800 84 45 17

**ro**

Pentru informații  
+44 (0)1793 842443\*

**ru**

Дополнительная  
информация:  
8-800-200-79-92  
+44 (0)1793 842443\*

**sv**

Sverige  
Tel: 0200 21 46 81

**tr**

Daha fazla bilgi için:  
+44 (0)1793 842443\*

\*На английском языке

[plantronics.com/support](https://plantronics.com/support)

# ТРЕБУЕТСЯ ПОМОЩЬ?

## Информацию о безопасности

см. в отдельном буклете "Инструкции по безопасности"

## Сведения об ограниченной гарантии сроком на 2 года:

[plantronics.com/warranty](http://plantronics.com/warranty)

Plantronics B.V.  
Scorpius 140  
2132 LR Hoofddorp  
Netherlands  
[plantronics.com](http://plantronics.com)

© Plantronics, Inc., 2012. Все права защищены. Bluetooth является зарегистрированным товарным знаком Bluetooth SIG, Inc. и используется компанией Plantronics по лицензии. Все остальные торговые марки являются собственностью соответствующих компаний. США Заявки на патент.  
pn88903-24 (07-12)



EEE Yönetmeliğine Uygundur