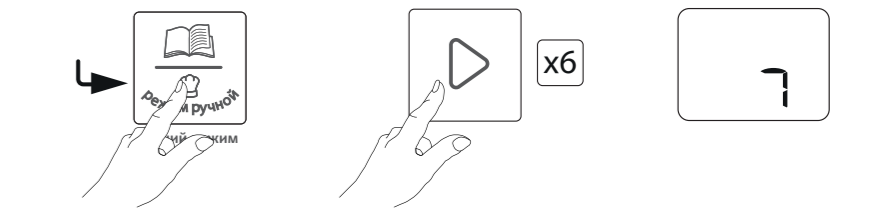
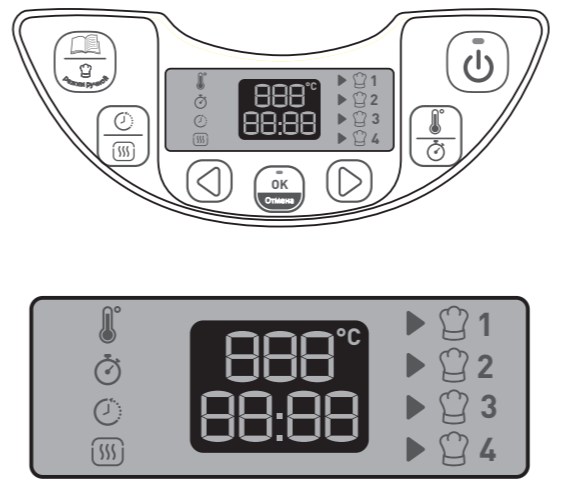
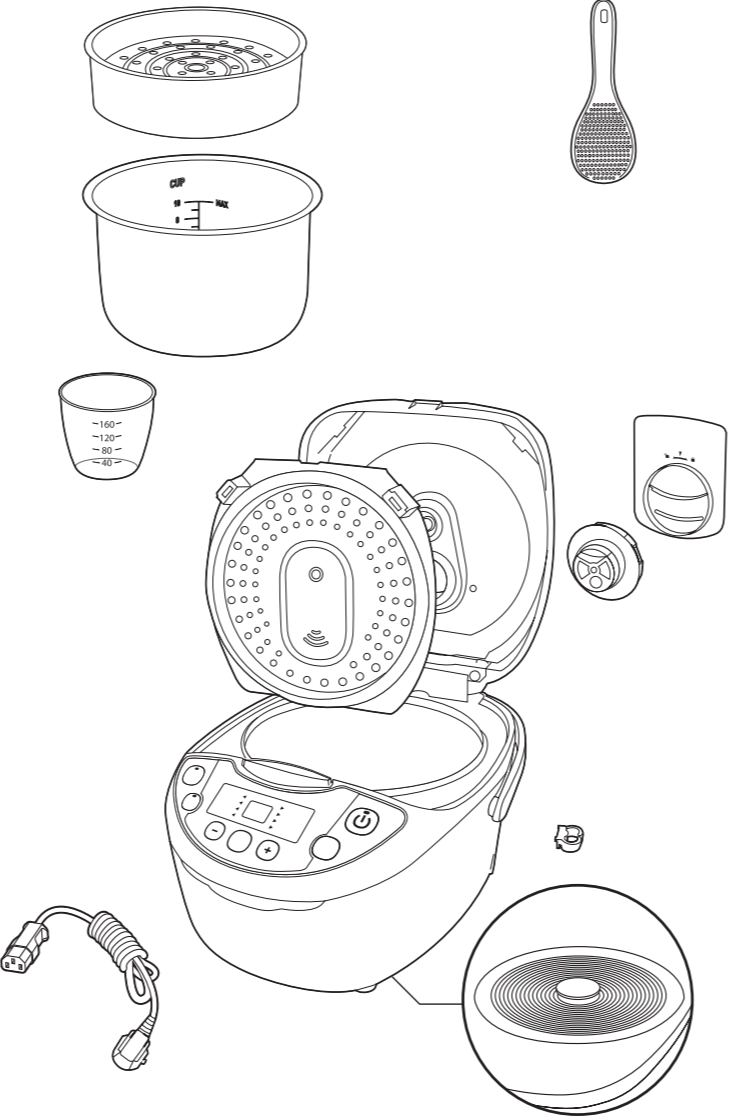


2-4	2 (300 g)	2
4-8	4 (600 g)	4
6-12	6 (900 g)	6
8-16	8 (1200 g)	8
10-20	10 (1500 g)	10



RU
UK

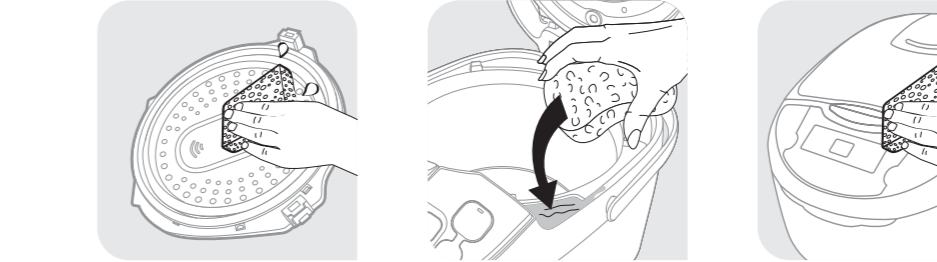
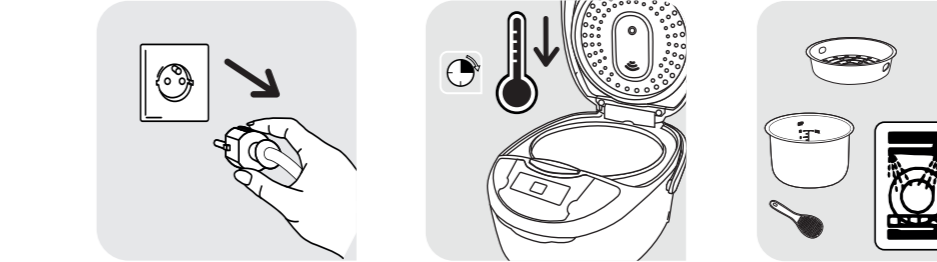
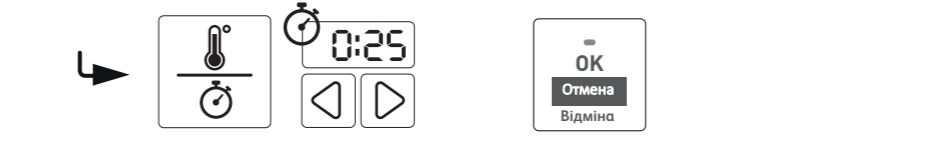
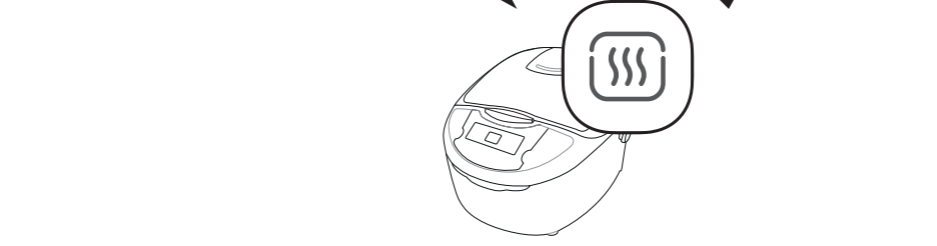
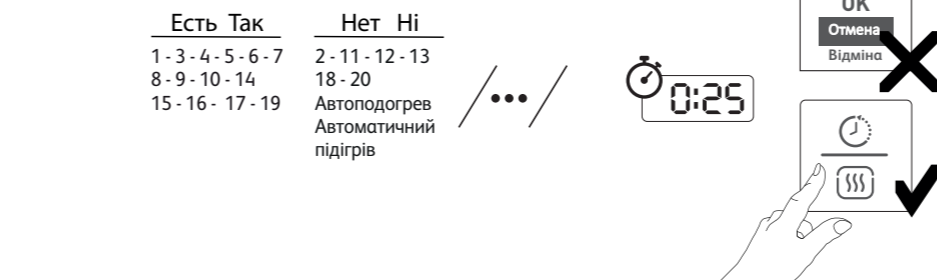
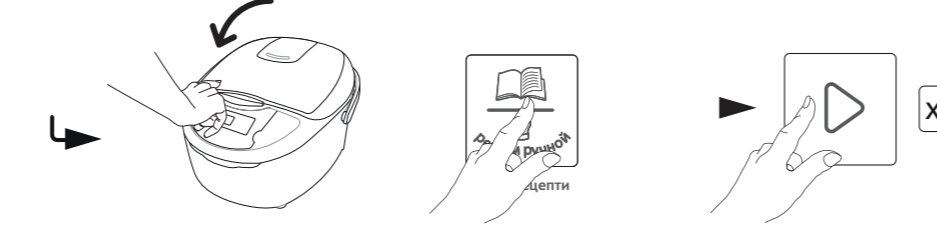
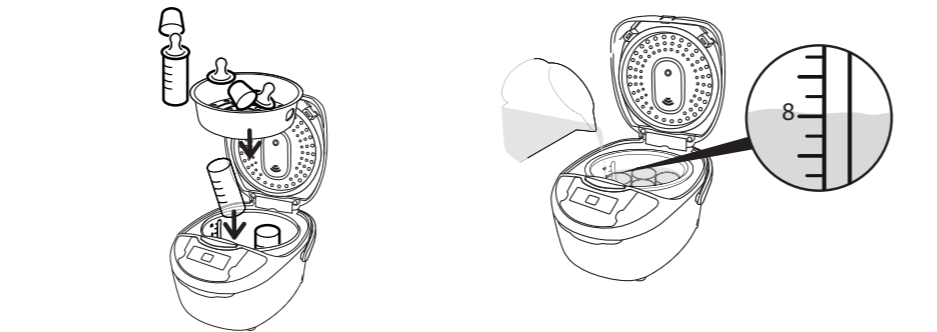
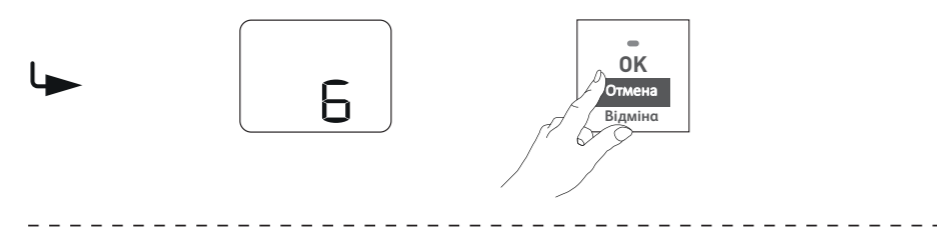
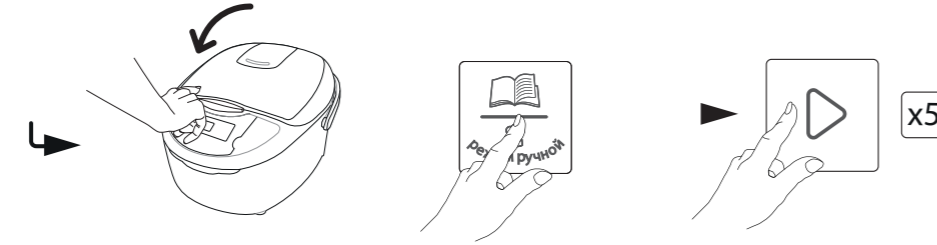
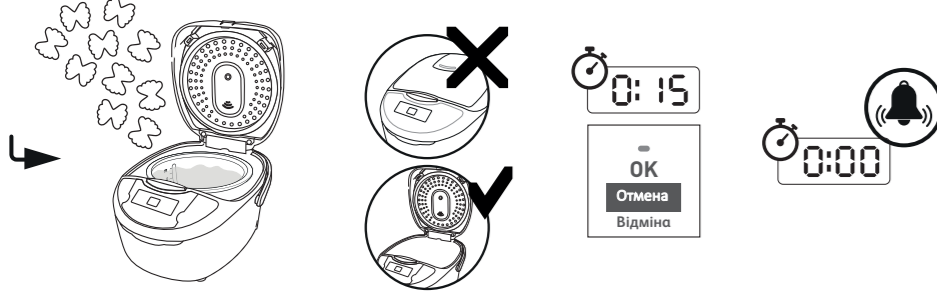
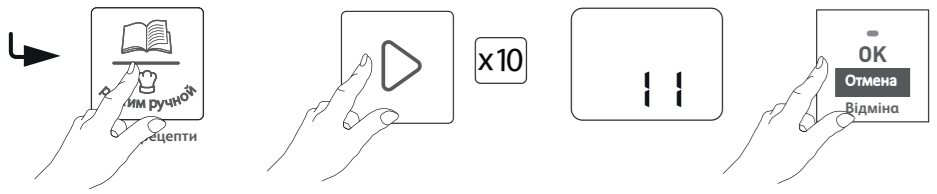
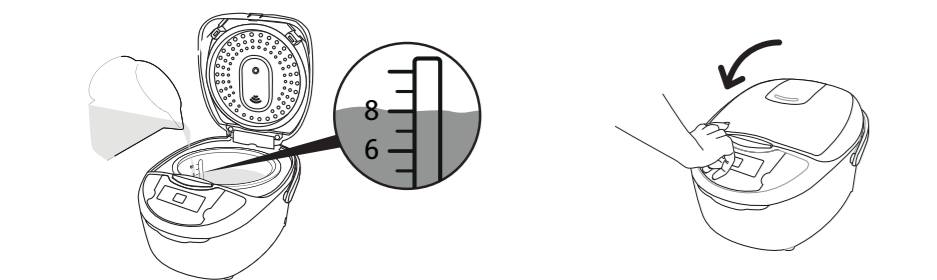


Мультиварка 25в1 с искусственным интеллектом
Мультиварка 25в1 з штучним інтелектом

www.moulinex.fr



NC00133038-02



Программа / Програма	Время приготовления / Час приготування		Мультицикл 25h / Мультицикл 25h з шумним інтелектом		Отложенный старт / Відкладений старт		Температура (С) / Температура (C)		Положение крышки / Положення кришки		Автоматический подогрев / Автоматичне зберігання тепла	
	авт. / Автоматично	Вручную / Ручну	По умолчанию / За замовчуванням	Шаг / Ручний / Регулювальний	Диапазон / Діапазон	Шаг / Ручний / Регулювальний	Диапазон / Діапазон	По умолчанию / За замовчуванням	Положение / Положення	Открыто / Відкрито	Закрито / Закрито	Закрито / Закрито
1 Зернистое / Зернисте	1	1	45 мин / 45 хв	5	5-24	5	150	-	-	-	-	-
2 Рис / Рис	1	1	15 мин / 15 хв	1	-	-	160	-	-	-	-	-
3 Суп / Суп	1	1	1 ч / 1 хв	5	5-24	5	100	-	-	-	-	-
4 Тушение / Тушення	1	1	1:20 мин / 1:20 хв	5	5-24	5	100	-	-	-	-	-
5 Томление / Томління	1	1	4 ч / 4 хв	5	5-24	5	90	-	-	-	-	-
6 Пароварка / Пароварка	1	1	30 мин / 30 хв	5	5-24	5	100	-	-	-	-	-
7 Рис / Рис	1	1	авт. / Автоматично	авт. / Автоматично	5-24	5	авт. / Автоматично	-	-	-	-	-
8 Рис для суши / Рис для суши	1	1	авт. / Автоматично	авт. / Автоматично	5-24	5	авт. / Автоматично	-	-	-	-	-
9 Подливка / Подлівка	1	1	авт. / Автоматично	авт. / Автоматично	5-24	5	авт. / Автоматично	-	-	-	-	-
10 Каши / Каші	1	1	20 мин / 20 хв	1	5-24	5	100	-	-	-	-	-
11 Плов / Плов	1	1	15 мин / 15 хв	5	-	-	100	-	-	-	-	-
12 Паста / Паста	1	1	12 мин / 12 хв	1	-	-	100	-	-	-	-	-
13 Рапидная паста / Рапидна паста	1	1	1 ч / 1 хв	5	-	-	40	-	-	-	-	-
14 Жаркое / Жаркое	1	1	45 мин / 45 хв	5	5-24	5	100	-	-	-	-	-
15 Суп / Суп	1	1	1 ч / 1 хв	5	5-24	5	100	-	-	-	-	-
16 Овощ / Овощ	1	1	15 мин / 15 хв	5	5-24	5	150	-	-	-	-	-
17 Ветчина / Ветчина	1	1	50 мин / 50 хв	5	5-24	5	150	-	-	-	-	-
18 Копченое / Копчене	1	1	8 ч / 8 хв	30	5-24	5	38	-	-	-	-	-
19 Ветчина / Ветчина	1	1	1 ч / 1 хв	5	5-24	5	105	-	-	-	-	-
20 Розмарин / Розмарин	1	1	20 мин / 20 хв	1	-	-	100	-	-	-	-	-
Автоматический подогрев / Автоматичне зберігання тепла	1	1	-	-	-	-	75	-	-	-	-	-
Ручний режим / Ручний режим	1	1	30 мин / 30 хв	1	-	-	100	-	-	-	-	-