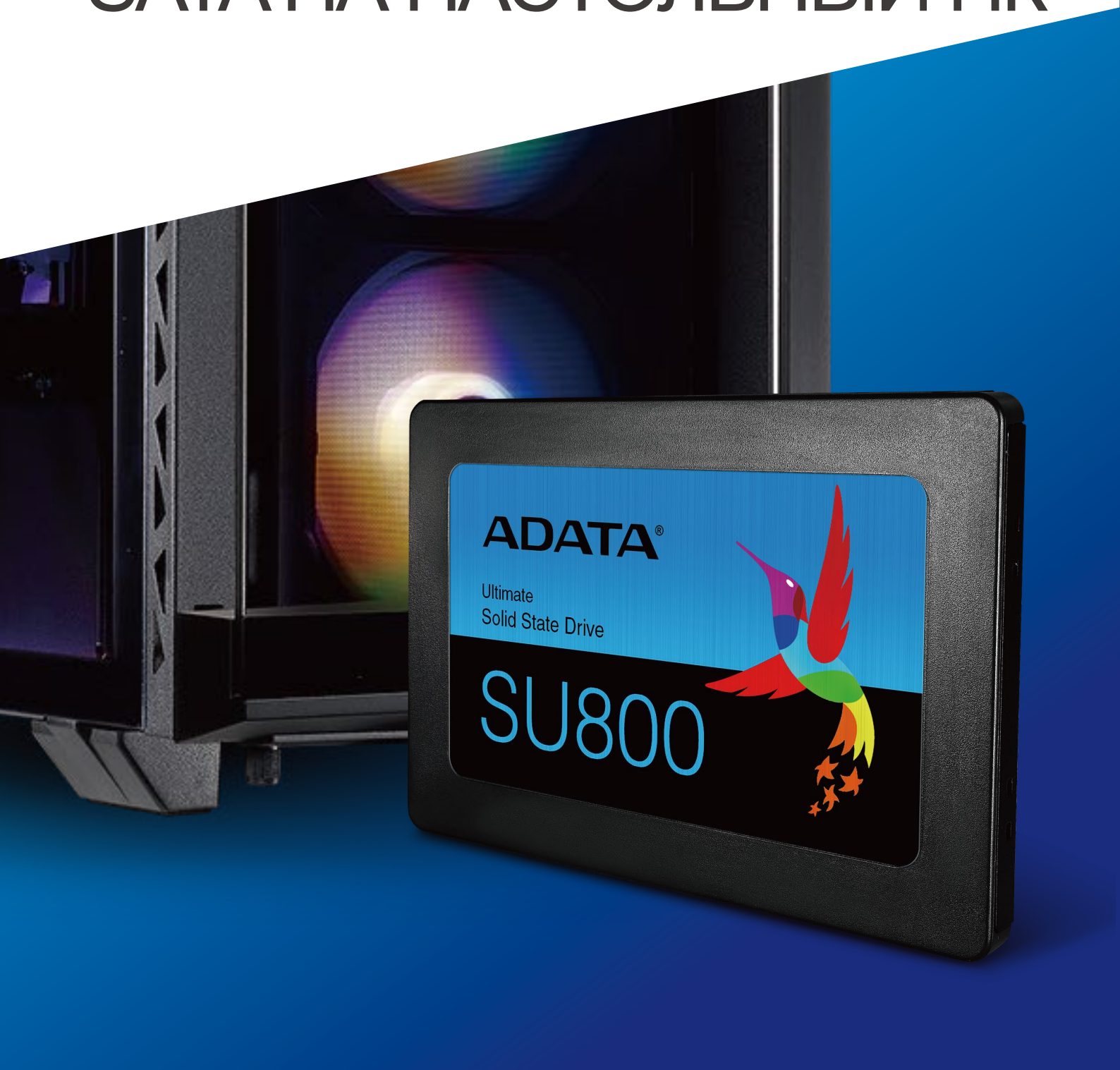




УСТАНОВКА ТВЕРДОТЕЛЬНОГО НАКОПИТЕЛЯ 2,5 ДЮЙМА SATA НА НАСТОЛЬНЫЙ ПК



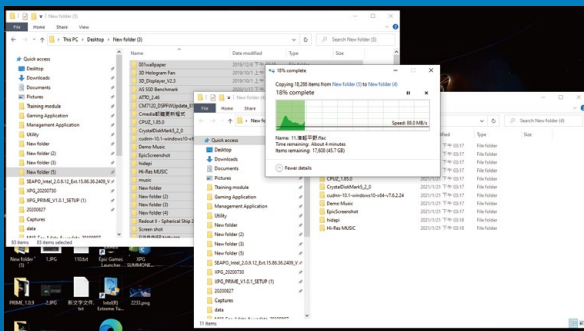
ПОДГОТОВКА К УСТАНОВКЕ



1. ПРИГОТОВЬТЕ ВСЕ НЕОБХОДИМОЕ

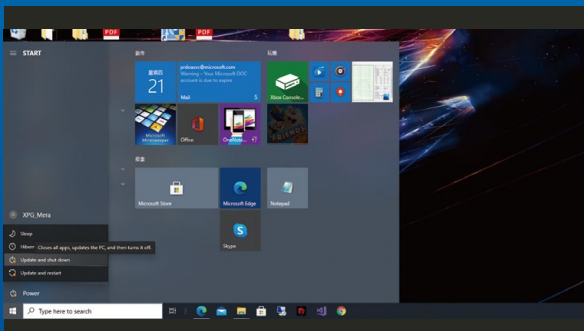
ПК, крестовая отвертка и твердотельный накопитель 2,5 дюйма SATA от ADATA

*Для разборки корпуса рекомендуется использовать стандартную крестовую отвертку (3,5 мм).



2. ЗАРЕЗЕРВИРУЙТЕ ДАННЫЕ

Перед началом установки обязательно резервируйте важные данные с ПК на внешнем устройстве, например на внешнем жестком диске.



3. ВЫКЛЮЧИТЕ ПИТАНИЕ ПК

Выполнив резервирование данных, выключите ПК во избежание потери данных или поломки других компонентов в процессе установки.



4. ВЫКЛЮЧИТЕ ПЕРЕКЛЮЧАТЕЛЬ ПИТАНИЯ И ОТСОЕДИНИТЕ ШНУР ПИТАНИЯ

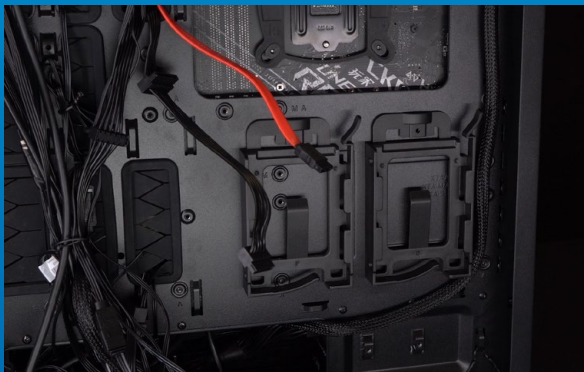
Это действие необходимо для сброса остаточной мощности, чтобы не повредить ПК и его компоненты.

УСТАНОВКА



1. СНИМИТЕ КОРПУС ПК

Извлеките винты с помощью обычной крестовой отвертки и снимите корпус ПК



2. ПРОВЕРЬТЕ ПОЛОЖЕНИЕ СЛОТА 2,5 ДЮЙМА И СНИМИТЕ КРОНШТЕЙН

*Осмотрите системную плату и найдите неиспользуемый кронштейн 2,5 дюйма



3. СНИМИТЕ КРОНШТЕЙН И ОТСОЕДИНИТЕ КАБЕЛЬ

*Способы крепления накопителей к разным моделям ПК отличаются. В некоторых моделях имеются выдвижные лотки или кронштейны для установки твердотельных накопителей. Для их извлечения потребуются вытянуть кронштейн или опорную раму.

**Снимая стойку, внимательно проверяйте винты, расположенные сверху или сбоку, эти винты могут быть прикручены к ней.



4. ПРИСОЕДИНИТЕ КАБЕЛИ И ПРИКРЕПИТЕ КРОНШТЕЙН К НОВОМУ ТВЕРДОТЕЛЬНОМУ НАКОПИТЕЛЮ 2,5 ДЮЙМА SATA. ВСТАВЬТЕ КРОНШТЕЙН В СЛОТ, ЧТОБЫ ЗАКРЕПИТЬ НАКОПИТЕЛИ

На кабеле, как и на твердотельном накопителе, имеется ряд контактов. Выровняйте его, соблюдая ориентацию, и снова вставьте кронштейн в слот.

*Слот имеет защиту от неосторожного обращения. Вставьте твердотельный накопитель так, чтобы совпадали контакты на твердотельном накопителе и в слоте. Вставляя твердотельный накопитель, не давите на него, чтобы не повредить.



5. УСТАНОВИТЕ КОРПУС НА МЕСТО

*Не перетягивайте винты, иначе возможно повреждение винтов и задней пластины



6. ДЛЯ ЗАВЕРШЕНИЯ УСТАНОВКИ ПОДКЛЮЧИТЕ ШНУР ПИТАНИЯ И ВКЛЮЧИТЕ ПК



ОБСЛУЖИВАНИЕ КЛИЕНТОВ И ТЕХНИЧЕСКАЯ ПОДДЕРЖКА

Контакты: <https://www.adata.com/ru/support/online/>