

ІНСТРУКЦІЯ З ЕКСПЛУАТАЦІЇ

# Бездротова акустична система

Перед роботою з виробом уважно прочитайте цю інструкцію та збережіть її для подальшого використання.

МОДЕЛЬ  
SJ3 (SJ3, SPJ4B-W)



## Заходи безпеки



**ЗАСТЕРЕЖЕННЯ**  
НЕБЕЗПЕКА УРАЖЕННЯ ЕЛЕКТРИЧНИМ  
СТРУМОМ. НЕ ВІДКРИВАТИ



**УВАГА:** ДЛЯ ЗАПОБІГАННЯ УРАЖЕННЮ ЕЛЕКТРИЧНИМ СТРУМОМ НЕ СЛІД ВІДКРИВАТИ КОРПУС (АБО ЗАДНЮ ПАНЕЛЬ). УСЕРЕДИНІ ПРИЛАДУ НЕМАЄ ДЕТАЛЕЙ, ЩО ПІДЛЯГАЮТЬ ОБСЛУГОВУВАННЮ КОРИСТУВАЧЕМ. ДЛЯ ПРОВЕДЕННЯ ОБСЛУГОВУВАННЯ ПРИЛАДУ ЗВЕРТАЙТЕСЯ ДО КВАЛІФІКОВАНИХ СПЕЦІАЛІСТІВ.

Символ із зображенням блискавки зі стрілкою в рівносторонньому трикутнику призначений для попередження користувача про наявність у корпусі приладу неізольованих деталей, що перебувають під високою небезпечною напругою, рівень якої достатній, щоб становити ризик ураження електричним струмом.

Знак оклику в рівносторонньому трикутнику призначений для того, щоб попередити користувача про наявність важливих вказівок з експлуатації й обслуговування в документації, що входить до комплекту пристрою.



**ПОПЕРЕДЖЕННЯ:** ДЛЯ ЗАПОБІГАННЯ ПОЖЕЖІ АБО РИЗИКУ УРАЖЕННЯ ЕЛЕКТРИЧНИМ СТРУМОМ НЕ ДОПУСКАЙТЕ ПОТРАПЛЯННЯ НА ПРИЛАД ДОЩУ АБО ВОЛОГИ.

**УВАГА:** Не допускайте потрапляння вологи (водяних крапель або бриз) на пристрій, і не ставте на пристрій предмети, заповнені рідиною, наприклад, вази.

**ПОПЕРЕДЖЕННЯ:** Не встановлюйте пристрій у замкнутому просторі, наприклад, на полиці між книгами тощо.

**УВАГА :** Не користуйтеся поруч із даним виробом високовольтними приладами (наприклад, електричними мухобійками). Це може призвести до неправильної роботи виробу через електричний удар.

**УВАГА:** Забороняється розташовувати на приладі джерела відкритого полум'я, такі як запалені свічки та т.п.

**УВАГА:** Не закривайте вентиляційні отвори. Встановлюйте пристрій відповідно до інструкції виробника.

Отвори і прорізи в корпусі призначені для вентиляції, необхідної для надійної роботи пристрою та для захисту від перегрівання. У жодному разі не ставте пристрій на ліжку, диван, килим або іншу подібну поверхню, де вентиляційні отвори можуть бути заблоковані. Не допускається вбудовування виробу (наприклад, у книжкову шафу або в стелаж), якщо в місці

**УВАГА стосовно шнура живлення**

встановлення не забезпечується належна вентиляція, або таке встановлення суперечить інструкції виробника.

Більшість електроприладів рекомендується підключати до окремої лінії електромережі.

Тобто, одна лінія живить тільки один пристрій і не має додаткових розеток або відгалужень. Переконайтеся, що параметри електромережі відповідають технічним даним, наведеним у цій інструкції. Не перевантажуйте розетки. Перевантажені, незакріплені або ушкоджені штепсельні розетки, подовжувачі, зношені шнури живлення та ушкоджена або тріснута ізоляція є джерелом небезпеки. Будь-яка з цих обставин може стати причиною ураження електричним струмом або пожежі. Періодично перевіряйте шнур живлення пристрою, і, якщо його зовнішній вигляд свідчить про пошкодження або зношення, від'єднайте його, припиніть використання виробу та замініть шнур живлення точним його аналогом, звернувшись до офіційного сервісного центру. Бережіть шнур живлення від фізичного і механічного ушкодження, не допускайте сплутування, заломлення, затискання, заземлення дверима, не наступайте на шнур. Ретельно перевіряйте стан штепселів, розеток та місця з'єднання шнура з пристроєм. Для відключення від електромережі використовується вилка електроживлення. До вилки електроживлення повинен бути забезпечений легкий доступ на випадок аварійної ситуації.

**ПОВІДОМЛЕННЯ:** Інформація про знаки безпеки, зокрема відомості про виріб і параметри живлення, міститься на заводській табличці, розташованій на нижній або будь-якій іншій стороні виробу.

Цей пристрій обладнано переносною батарейкою або акумулятором.

**Безпечний спосіб виймання батарейки або акумулятора з пристрою:**

Вийміть стару батарейку або батарейний блок у порядку, зворотному до порядку їх встановлення. З метою запобігання забрудненню навколишнього середовища та уникнення потенційної загрози здоров'ю людей і тварин старі елементи живлення потрібно здавати до спеціалізованих пунктів прийому, де їх належним чином утилізують. Не викидайте батарейки й акумулятори разом з іншим сміттям. Батарейки й акумулятори рекомендовано здавати до місцевих безплатних пунктів прийому. Не допускайте надмірного нагрівання батарейки під дією сонячного світла, вогню тощо.

**Обмеження України на наявність небезпечних речовин**

Устаткування відповідає вимогам технічного регламенту щодо обмеженого використання небезпечних речовин в електричному і електронному обладнанні.

## Позначення

~	Означає змінний струм (AC).
==	Означає постійний струм (DC).
□	Означає обладнання класу II.
⏻	Означає режим очікування.
I	Означає «УВІМК.» (живлення).
⚡	Означає небезпечну напругу.

# Зміст

## 1 Початок роботи

- 2 Заходи безпеки
- 6 Особливості моделі
- 6 Вступ
- 6 – Позначки, що використовуються в цій інструкції
- 7 Пульт дистанційного керування
- 8 Передня панель
- 8 Задня панель
- 9 Показання СД-індикатора
- 10 Установка саундбара
- 11 Кріплення основного пристрою на стіну

## 2 Підключення

- 13 Підключення безпроводного сабвуфера
- 14 Підключення до телевізора
- 14 – За допомогою ОПТИЧНОГО кабелю
- 14 – LG Sound Sync
- 16 Підключення додаткового обладнання
- 16 – Підключення через гніздо OPTICAL IN
- 16 – З'єднання через роз'єм PORTABLE IN
- 17 – USB-підключення
- 17 – Сумісні USB-пристрої
- 17 – Вимоги до USB-пристроїв
- 18 – Файли, придатні для відтворення

## 3 Експлуатація

- 19 Основні операції
- 19 – Відтворення з USB-пристрою
- 19 Інші операції
- 19 – Тимчасове вимкнення звуку
- 19 – Використання пульта дистанційного управління телевізора
- 20 – АВТОМАТИЧНЕ ВИМКНЕННЯ ЖИВЛЕННЯ
- 20 – Увімкнення/вимкнення функції AUTO POWER (Авто живлення)
- 21 – Зміна автоматичної функції
- 22 Використання технології BLUETOOTH®
- 22 – Прослуховування музики, що зберігається на пристроях Bluetooth
- 24 Використання BLUETOOTH-додатку
- 24 – Установіть додаток «Music Flow Bluetooth» на свій BLUETOOTH-пристрій
- 24 – Увімкнення BLUETOOTH за допомогою додатку «Music Flow Bluetooth»
- 26 Настроювання режиму звучання
- 26 – Встановлення звукового ефекту
- 26 – Регулювання рівня звучання сабвуфера
- 26 – Нічний режим

## 4 Пошук і усунення несправностей

- 27 Пошук і усунення несправностей
- 27 – Загальні
- 28 – ПРИМІТКИ щодо використання бездротового з'єднання
- 29 – ПРИМІТКИ по запуску демонстраційного режиму

## 5 Додаток

- 30 Торгові марки та ліцензії
- 31 Технічні характеристики
- 32 Обслуговування
- 32 – Поводження з виробом

1

2

3

4

5

## Особливості моделі

### Автовимкнення живлення

Даний прилад підтримує функцію автоматичного вимкнення з метою економії електроенергії.

### Гніздо для переносних пристроїв

Прослуховування музики з переносних пристроїв. (MP3-плеєр, портативний комп'ютер, смартфон тощо)

### LG Sound Sync

Контролює рівень гучності даного приладу з пульту ДК вашого телевізора LG, який підтримує LG Sound sync.

### BLUETOOTH®

Прослуховування музики з Bluetooth-пристрою.

### Відтворення через USB

Прослуховування музики з USB-пристрою.

## Вступ

### Позначки, що використовуються в цій інструкції

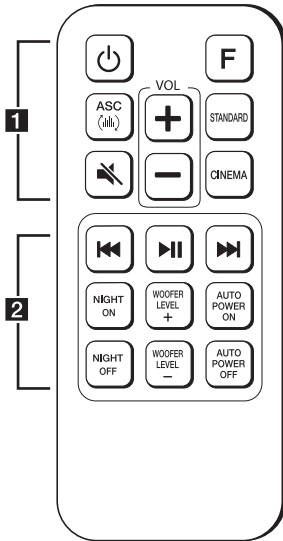
#### Увага

Указує на особливі зауваження та функціональні особливості.

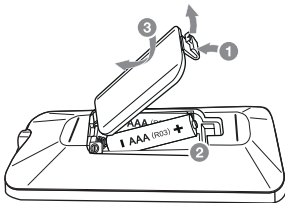
#### Застереження

Указує на застереження для уникнення потенційних ушкоджень внаслідок неправильних дій.

## Пульт дистанційного керування



### Заміна батарейки



Відкрийте кришку відсіку для батарейки на зворотній стороні пульта дистанційного управління та вставте батарейку, дотримуючись полярності  $\oplus$  і  $\ominus$ .

.....**1**.....  
 ⏻ (Живлення): Вмикання і вимикання живлення системи. / Перемикання в режим очікування.

**F** : Вибір функції і джерела вхідного сигналу.

**ASC** (m): Аналізує характер вхідного аудіосигналу та оптимізує якість звуку відповідно до контенту в режимі реального часу.

**STANDARD** : Вибір стандартної настройки звучання.

**CINEMA** : Вибір кінематографічного об'ємного звуку.

**VOL +/-** : Регулювання гучності звуку в акустичних системах.

🔇 (Приглушення звуку) : Приглушує звук.

.....**2**.....

⏮ / ⏭ (Пропуск/Пошук) :

- Швидкий перехід до попереднього або наступного треку.

- Пошук потрібного місця в межах файлу.

⏮ (Відтворення/Пауза) : Запуск відтворення. / Пауза відтворення.

**NIGHT ON/OFF**

- Вмикання і вимикання Нічного режиму.

- Управління з пульта управління телевізора (див. стор. 19)

**WOOFER LEVEL +/-** : Регулювання гучності сабвуфера

**AUTO POWER ON/OFF** :

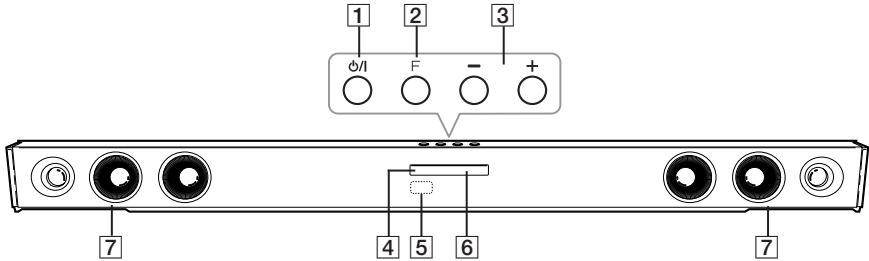
- Вмикає і вимикає функцію

АВТОЖИВЛЕННЯ (Див. стор. 20.)

- Вмикає і вимикає функцію блокування

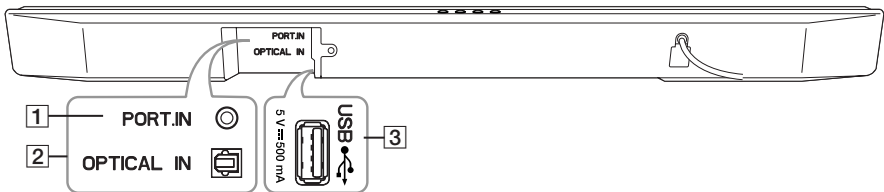
Bluetooth-з'єднання. (Див. стор. 23.)

## Передня панель



- |   |                        |
|---|------------------------|
| 1  /  (Очікування/Увімкнення)   | 6 СД-індикатор функції |
| 2 <b>F</b> (Функція)<br>Вибір функції і джерела вхідного сигналу.                     | 7 Акустичні системи    |
| 3 <b>- / +</b> (Гучність)   |                        |
| 4 LED-індикатор режиму очікування<br>У режимі очікування він горить червоним світлом. |                        |
| 5 Датчик дистанційного керування  |                        |

## Задня панель




- |                     |              |
|---------------------|--------------|
| 1 <b>PORT. IN</b>   | 3 <b>USB</b> |
| 2 <b>OPTICAL IN</b> |              |



## Показання СД-індикатора

СД	Стан	Пояснення
	Загорається СД OPTICAL.	Обрано функцію OPTICAL.
	СД OPTICAL двічі мигає і продовжує світити.	Обрано функцію LG Sound Sync (оптичний).
	Загорається СД USB.	Обрано функцію USB.
	СД-індикатор USB мигає.	Пауза відтворення з USB.
	Загорається СД <b>Bluetooth</b> .	З'єднано з <b>Bluetooth</b> -пристроєм.
	СД-індикатор <b>Bluetooth</b> мигає.	Очікування на <b>Bluetooth</b> -з'єднання.
	Загораються СД USB і <b>Bluetooth</b> .	Обрано функцію PORTABLE.
	Загораються СД OPTICAL і USB.	Обрано функцію LG Sound Sync (бездротовий).

### ! Увага

- При натисканні будь-якої кнопки починає мигати СД-індикатор режиму очікування (червоний) на головному пристрої.
- При натисканні кнопки  (Приглушення) СД-індикатор режиму очікування (червоний) мигає повільно.
- При встановленні мінімального рівня гучності СД-індикатор режиму очікування (червоний) загоряється на 2 секунди, після чого мигає повільно.
- При встановленні максимального рівня гучності СД-індикатор режиму очікування (червоний) загоряється на 2 секунди.
- При тривалому натисканні кнопки регулювання рівня гучності (+/-) СД-індикатор режиму очікування (червоний) починає швидко мигати.

## Установка саундбара

Звуки можна прослухати, підключивши пристрій до іншого обладнання: ТВ, програвача дисків Blu-ray, DVD тощо.

Розмістіть пристрій навпроти ТВ і приєднайте його до обладнання. (Див. стор.14 - 18)



### Застереження

- Для кращої якості звучання при бездротовому з'єднанні, нпр. для **Bluetooth** або бездротового сабвуфера, не встановлюйте систему на металеві меблі, тому що бездротове з'єднання створюється за допомогою модуля, розташованого на дні системи.
- Будьте обережні, щоб не подряпати поверхню системи/сабвуфера під час встановлення або переміщення.

# Кріплення основного пристрою на стіну

Ви можете закріпити основний пристрій на стіні.



## ⚠ Застереження

Оскільки після встановлення системи складно налагодити з'єднання, необхідно підключити кабелі заздалегідь.

## Приготуйте гвинти і кронштейни.

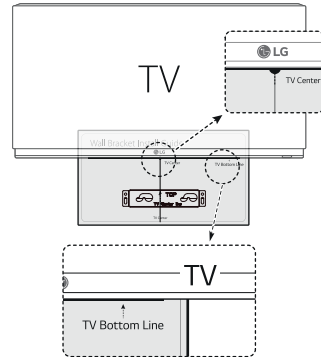


Інструкція з монтажу настінних кронштейнів

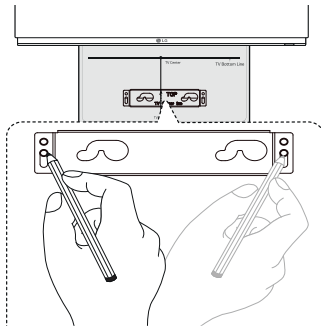


Настінний кронштейн

1. Сумістіть НИЖНЮ ЛІНІЮ для телевізора на шаблоні для монтажу настінного кронштейна з лінією нижньої сторони телевізора і закріпіть шаблон у цьому положенні.



2. Для кріплення на (бетонну) стіну використовуйте дюбелі (до комплекту не входять). "Необхідно просвердлити кілька отворів. У комплект входить шаблон (Шаблон для кріплення настінного кронштейна), за допомогою якого визначаються місця, в яких потрібно свердлити отвори. За допомогою шаблону позначте місця, де треба просвердлити отвори."

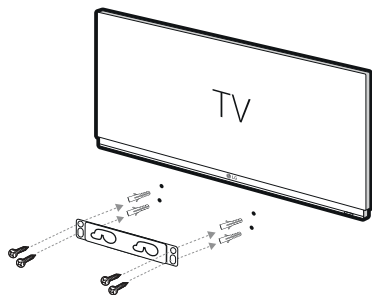


## ⚠ Увага

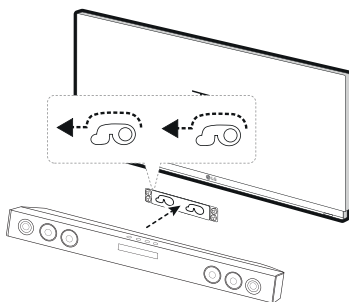
Саморізи і дюбелі для монтажу блоку не входять у комплект поставки. Ми рекомендуємо використовувати дюбелі Hilti (HUD-1 6 x 30).

3. Видаліть шаблон для монтажу настінного кронштейна.

4. Закріпіть його за допомогою шурупів (в комплект не входять), як показано на наведеному нижче малюнку.



5. Закріпіть основний пристрій на кронштейні, як показано нижче.

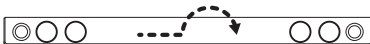


### ⚠ Застереження

- Не встановлюйте прилад догори дригом. Це може пошкодити деталі приладу або спричинити травмування.
- Не тягніть за встановлений пристрій і не вдаряйте по ньому.
- Надійно закріпіть пристрій на стіні у спосіб, щоб виключити його падіння. Падіння пристрою може спричинити травми або пошкодження пристрою.
- Якщо пристрій встановлений на стіні, переконайтеся, що дитина не може дістати до з'єднувальних кабелів і потягнути за них, оскільки це може призвести до падіння пристрою.

### ⚠ Увага

Від'єднуйте прилад від кронштейна у наведений нижче спосіб.



# Підключення безпроводного сабвуфера

## Світлодіодний індикатор безпроводного сабвуфера

Колір індикатора	Стан
Зелений (блмання)	Виконується спроба з'єднання.
Зелений	Підключення встановлено.
Червоний	Бездротовий сабвуфер знаходиться в режимі очікування або з'єднання не встановилося.
Вимкнено (відображення відсутнє)	Шнур живлення бездротового сабвуфера вийнято.

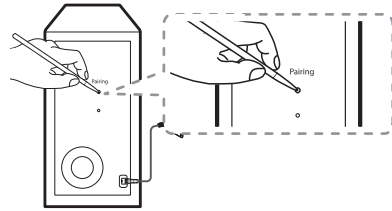
## Перше налаштування безпроводного сабвуфера

1. Вставте кабель живлення бездротового сабвуфера в розетку.
2. Увімкніть основний пристрій. З'єднання основного пристрою і бездротового сабвуфера виконується автоматично.

## Ручне парування бездротового сабвуфера

Якщо з'єднання не встановлюється, на бездротовому сабвуфері горітиме червоний СД-індикатор, і бездротовий сабвуфер не видаватиме звук. Щоб вирішити проблему, виконайте наступні дії.

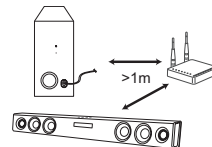
1. Натисніть кнопку **Pairing** на задній панелі бездротового сабвуфера.



2. Увімкніть головний пристрій.
3. Сполучення буде завершено.
  - Почне швидко мигати зелений СД-індикатор на задній стороні бездротового сабвуфера.
  - Зелений СД-індикатор на задній стороні бездротового сабвуфера буде світити постійно.

### ! Увага

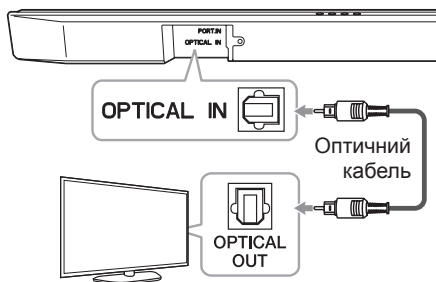
- Для встановлення зв'язку і передавання звуку між системою та сабвуфером може знадобитися декілька секунд (а іноді – навіть більше).
- Чим ближче будуть блок і сабвуфер, тим кращою буде якість звуку. Рекомендується встановити блок і сабвуфер якомога ближче один до одного і не допускати наступних ситуацій.
  - Між блоком та сабвуфером наявна перешкода.
  - Поруч на тій самій частоті, яку використовує це бездротове з'єднання, працює пристрій, такий як медичний прилад, мікрохвильова піч або бездротовий LAN-пристрій.
  - Для запобігання електромагнітним перешкодам установіть саундбар та сабвуфер на відстані не менше 1 метра від інших пристроїв (таких як бездротовий маршрутизатор, мікрохвильова піч тощо).



## Підключення до телевізора

### За допомогою ОПТИЧНОГО кабелю

1. За допомогою OPTICAL кабелю з'єднайте гніздо OPTICAL IN, що на тильному боці системи, з гніздом OPTICAL OUT телевізора.



2. Послідовним натисканням **F** на пульті дистанційного управління або на системі оберіть джерело вхідного сигналу OPTICAL.

#### ! Увага

- Перед підключенням оптичного кабелю переконайтеся, що з кабелю знято захисний ковпачок, якщо кабель був закритий.
- Ви можете слухати звук з телевізора через динаміки системи. Але у деяких моделях телевізорів вам буде потрібно вибрати режим виводу на зовнішні динаміки у меню телевізора. (Детальніше див. у інструкції з експлуатації вашого телевізора.)
- Встановіть звуковий вихід телевізора, щоб відтворювати звук через цю систему:  
Меню налаштувань телевізора → [Звук] → [Звуковий вихід телевізора] → [Зовнішній гучномовець (Оптичний)]
- Деталі меню налаштувань телевізора є різними залежно від виробника та моделі вашого телевізора.

## LG Sound Sync

Sound Sync  
Wireless

Деякими функціями даного приладу можна керувати за допомогою пульта дистанційного керування вашого телевізора, якщо він підтримує LG Sound Sync. Система є сумісною з телевізорами LG, які підтримують LG Sound Sync. Переконайтеся, чи є на вашому телевізоре логотип LG Sound Sync.

Функції, якими можна керувати з пульта дистанційного керування телевізора LG: Збільшення/зменшення гучності, приглушення звуку

Для отримання додаткових відомостей про LG Sound Sync дивіться інструкцію до вашого телевізора.

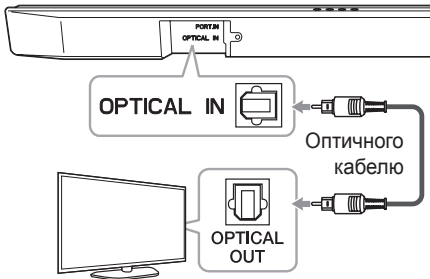
Встановіть одне з наступних з'єднань, залежно від можливостей вашого обладнання.

#### ! Увага

- Ви також можете використовувати пульт дистанційного керування системи при користуванні функцією LG Sound Sync. Якщо ви знову скористаєтеся пультом дистанційного керування телевізора, система синхронізується з телевізором.
- Якщо з'єднання встановити не вдалося, перевірте стан телевізора та його живлення.
- Перевірте стан системи та стан підключення у перелічених нижче випадках в разі використання LG Sound Sync.
  - Пристрій відключено.
  - Увімкнено іншу функцію.
  - Від'єднайте оптичний кабель.
  - Порушення бездротового з'єднання через перешкоди або відстань.
- Коли активована функція AUTO POWER, час до вимкнення системи відрізняється залежно від підключеного телевізора.
- Вигляд меню налаштувань телевізора може відрізнятися залежно від моделі телевізора.

## При дротовому з'єднанні

1. Підключіть ваш телевізор LG до системи за допомогою оптичного кабелю.



2. Встановіть звуковий вихід телевізора, щоб відтворювати звук через цю систему :  
 Меню налаштувань телевізора → [Звук] → [Звуковий вихід телевізора] → [LG Sound Sync (Оптичне)]
3. Увімкніть систему, натиснувши на пульті дистанційного управління або / на системі.
4. Послідовним натисканням кнопки F на пульті дистанційного управління або на системі оберіть джерело вхідного сигналу OPTICAL.

## При бездротовому з'єднанні

1. Увімкніть систему, натиснувши на пульті дистанційного управління або / на системі.
2. Послідовним натисканням кнопки F на пульті дистанційного управління або на системі оберіть джерело вхідного сигналу LG TV.
3. Встановіть звуковий вихід телевізора, щоб відтворювати звук через цю систему :  
 Меню налаштувань телевізора → [Звук] → [Звуковий вихід телевізора] → [LG Sound Sync (Бездротове з'єднання)]

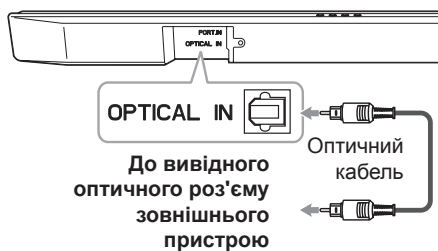
### Увага

Якщо вимкнути систему безпосередньо натиснувши на пульті дистанційного управління або / на системі, з'єднання LG Sound Sync (Wireless) буде розірване. Щоб знову скористатися функцією, потрібно повторно з'єднати телевізор і систему.

## Підключення додаткового обладнання

### Підключення через гніздо OPTICAL IN

Підключіть вихідний оптичний роз'єм зовнішнього пристрою до гнізда OPTICAL IN.

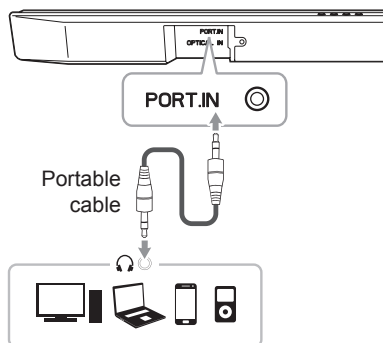


1. Під'єднайте роз'єм OPTICAL IN на задній панелі пристрою до оптичного виходу зовнішнього пристрою.
2. Послідовним натисканням **F** на пульті дистанційного управління або на системі оберіть джерело вхідного сигналу OPTICAL.
3. Слухайте музику.

#### ! Увага

Перед підключенням оптичного кабеля переконайтеся, що з кабеля знято захисний ковпачок, якщо кабель був закритий.

### З'єднання через роз'єм PORTABLE IN



MP3-програвач тощо...

### Прослуховування музики з переносного програвача

#### ного програвача

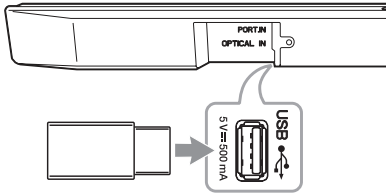
Пристрій може застосовуватися для відтворення музики з різних типів портативних плеєрів або зовнішніх пристроїв.

1. Підключіть переносний плеєр до роз'єму PORTABLE IN за допомогою стереокабеля 3,5 мм.
2. Послідовним натисканням **F** на пульті дистанційного управління або на системі оберіть джерело вхідного сигналу PORTABLE.
3. Увімкніть переносний програвач або зовнішній пристрій і розпочніть відтворення музики.



## USB-підключення

Підключити накопичувач USB до порту USB на задній панелі пристрою.



Більш детальну інформацію про програвання файлів по USB можна знайти на сторінці 19.

Виймання USB-пристрою з системи.

1. Оберіть іншу функцію/режим.
2. Вийміть USB-пристрій з системи.

## Сумісні USB-пристрої

- MP3-програвач: MP3-плеєр з флеш-пам'яттю.
- USB флеш-пам'ять: Пристрої, що підтримують версію USB 1.1.
- Функція USB-підключення системи може не підтримувати деякі USB-пристрої.

## Вимоги до USB-пристроїв

- Пристрої, яким при підключенні до комп'ютера необхідна інсталяція додаткових програм, не підтримуються.
- Не виймайте USB-пристрій під час його роботи.
- При підключенні USB-пристрою великої місткості розпізнавання може тривати до декількох хвилин.
- Для запобігання втраті даних виконуйте резервне копіювання.
- Робота з пристроями, що містять 1000 файлів або більше, не підтримується.
- USB-порт пристрою не може бути підключений до ПК. Цю систему не можна використовувати як пристрій збереження даних.
- Файлова система exFAT даним приладом не підтримується. (Доступні системи FAT16/FAT32.)
- лежно від пристрою, прилад може не розпізнати наведені нижче пристрої.
  - Зовнішні жорсткі диски
  - Кард-рідери
  - Заблоковані пристрої
  - Жорсткі USB-пристрої
  - USB-хаб
  - Використання USB-подовжувача
  - iPhone/iPod/iPad
  - Android-пристрій

## Файли, придатні для відтворення

### Частота дискретизації

MP3 : від 32 до 48 кГц

WMA : від 32 до 48 кГц

### Бітрейт

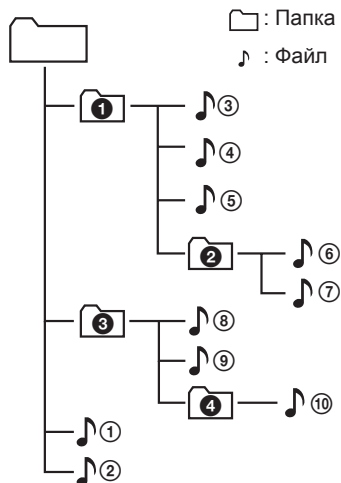
MP3 : від 80 до 320 Кбіт/с

WMA : від 56 до 128 Кбіт/с

- Максимальна кількість файлів : Не більше 999
- Максимальна кількість папок: не більше 99
- Файл, захищений ТЗЗАП (Технічні засоби захисту авторських прав), не може бути відтворений на цьому пристрої.
- Відеофайли на USB-накопичувачі не може бути відтворено.
- В залежності від роботи вашого USB-пристрою, програвання може не працювати належним чином.

### ! Увага

- Папки та файли на USB-пристрої відображаються, як показано нижче.



- Файли відтворюються послідовно: від файлу ① до файлу ⑩.
- Файли відтворюватимуться в порядку, в якому їх записано. Однак, залежно від умов запису, їхній порядок може бути іншим.
- Система не дозволяє переглядати папки і файли.

## Основні операції

### Відтворення з USB-пристрою

1. Підключіть USB-пристрій до USB-порту.
2. Послідовним натисканням **F** на пульті дистанційного управління або на системі оберіть джерело вхідного сигналу USB.

Для того, щоб	Виконайте таку дію
Зупинити	Натисніть кнопку <b>■</b> .
Розпочати відтворення	Натисніть кнопку <b>▶/II</b> .
Зробити паузу	Під час відтворення натисніть <b>▶/II</b> .
Перейти до наступного/ попереднього файлу	Під час програвання, натисніть <b>▶▶I</b> на пульті ДУ, щоб перейти до наступного файлу. Якщо програвання продовжувалось менше 2 секунд, можна натиснути кнопку <b>I◀◀</b> на пульті ДУ, щоб повернутися до попереднього файлу. Якщо програвання продовжувалось більше 3 секунд, можна натиснути кнопку <b>I◀◀</b> на пульті ДУ, щоб повернутися на початок файлу.
Знайти місце в аудіофайлі	Під час відтворення натисніть і утримуйте кнопку <b>I◀◀/▶▶I</b> та відпустіть її у місці, яке ви бажаєте прослухати.
Продовження відтворення	Цей блок запам'ятовує поточну пісню, яка програвалася перед зміною функції або виключенням блоку.

#### ! Увага

- Точку зупинки можна стерти, витягнувши шнур живлення або вийнявши із системи USB-пристрій.
- Якщо функція USB не працює, перевірте, чи обрано функцію USB.
- Під час паузи відтворення з USB СД-індикатор USB на головному пристрої мигає.

## Інші операції

### Тимчасове вимкнення звуку

Натисніть кнопку **🔇** (Приглушення звуку), щоб вимкнути звук на пристрої.

Для скасування знову натисніть **🔇** (Приглушення звуку) на пульті дистанційного керування або змініть рівень гучності.

### Використання пульта дистанційного управління телевізора

Ви можете управляти деякими функціями системи за допомогою пульта дистанційного управління телевізора, у т.ч. інших марок. Функції, управління якими доступне з пульта управління телевізора: регулювання рівня гучності, відключення звуку.

Приблизно на 2 секунди натисніть кнопку **NIGHT ON** на пульті дистанційного управління.

Щоб вимкнути цю функцію, натисніть і утримуйте кнопку **NIGHT OFF** протягом приблизно 2 секунд.

#### ! Увага

- Сумісні марки телевізорів

LG	Panasonic	Philips	Samsung
Sharp	Sony	Toshiba	Vizio

- Переконайтеся, що вивід звуку вашого телевізора налаштовано на [Зовнішні АС].
- Залежно від пульта дистанційного управління, ця функція може працювати неправильно.
- Ця функція не працює з пультами LG Remote Magic.

## АВТОМАТИЧНЕ ВИМКНЕННЯ ЖИВЛЕННЯ

Система автоматично вимкнеться з метою економії електроенергії за умови, що до неї не підключено зовнішніх пристроїв і вона не використовується впродовж 15 хвилин.

Також система автоматично вимикається через шість годин, якщо зовнішній пристрій підключений до головної системи через аналогові входи. (Наприклад, Portable тощо).

### 3 Як відключити з'єднання з бездротовою мережею або з бездротовим пристроєм

Відключіть функцію АВТОЖИВЛЕННЯ УВИМК./ВИМК. та вимкніть систему.

### Увімкнення/вимкнення функції AUTO POWER (Авто живлення)

Система автоматично вмикається при надходженні вхідного сигналу: Оптичний, LG TV або **Bluetooth**.

Коли ви включаєте ваш телевізор або зовнішній пристрій, який підключено до цієї системи, система розпізнає вхідний сигнал і вибирає відповідну функцію. Ви можете чути звук з вашого пристрою.

При спробі підключення **Bluetooth**-пристрою система вмикається і з'єднується з вашим **Bluetooth**-пристроєм.

Ця функція вмикається або вимикається при кожному натисненні кнопки **AUTO POWER ON/OFF**.

### ! Увага

- Після ввімкнення системи за допомогою функції AUTO POWER, її буде автоматично вимкнено при відсутності сигналу з зовнішнього пристрою протягом певного періоду часу.
- При безпосередньому вимкненні системи вона не зможе ввімкнутися автоматично функцією AUTO POWER. Однак, система може бути ввімкнена функцією AUTO POWER, якщо на оптичному вході з'являється сигнал після 5 або більше секунд відсутності сигналу.
- Залежно від підключеного пристрою, ця функція може не працювати.
- Якщо від'єднатися від з'єднання **Bluetooth** на цьому пристрої, інші пристрої **Bluetooth** будуть постійно намагатися його відновити. Тому рекомендовано відключити з'єднання, перш ніж вимикати пристрій.
- При першому ввімкненні системи функція Автоживлення буде активованою.
- Щоб користуватися цією функцією, основний пристрій повинен бути зареєстрований у списку сполучених пристроїв у **Bluetooth**-пристрої.
- Функцію AUTO POWER можна налаштувати лише при ввімкненому живленні приладу.

## Зміна автоматичної функції

Система розпізнає надходження таких вхідних сигналів як Оптичний, **Bluetooth**, LG TV і Portable, після чого автоматично активує відповідну функцію.

### При надходженні оптичного сигналу

Коли ви включаєте зовнішній пристрій підключених до цієї системи оптичним кабелем, ця система змінює функцію на оптичну. Ви можете чути звук з вашого пристрою.

### При спробі під'єднання пристрою BLUETOOTH

При спробі під'єднання пристрою **Bluetooth** до цієї системи, буде вибрано функцію **Bluetooth**. Програвайте е свою музику на пристрою **Bluetooth**.

### При надходженні сигналу LG TV

При ввімкненні телевізора LG TV, підключеного через LG Sound Sync (бездротове з'єднання), на системі вмикається функція входу з телевізора LG TV. Ви можете слухати звук з вашого телевізора.

### При підключенні переносного пристрою

При підключенні переносного пристрою за допомогою кабеля для підключення переносних пристроїв система переходить у режим Portable. Ви можете слухати звук з вашого пристрою.

#### ! Увага

- Перехід на оптичну функцію відбувається після 5 секунд відсутності сигналу.
- Якщо ввімкнена функція блокування **Bluetooth**-з'єднання, **Bluetooth**-з'єднання буде доступне тільки для функцій **Bluetooth** і LG TV. (Див. стор. 23.)

# Використання технології **BLUETOOTH®**

## Про **BLUETOOTH**

**Bluetooth** це технологія бездротового з'єднання для зв'язку на короткій відстані.

Звук може передаватися з перебоями внаслідок впливу електромагнітного випромінювання та тій самій частоті або коли **Bluetooth**-підключення здійснюється з іншого приміщення.

Використання технології бездротового зв'язку **Bluetooth** для з'єднання електронних пристроїв між собою є безкоштовним. Мобільними телефонами, обладнаними технологією **Bluetooth**, можна користуватися у каскадному підключенні, якщо зв'язок відбувається по каналу **Bluetooth**.

- Сумісні пристрої : Смартфон, MP3-плеєр, ноутбук тощо.
- Версія : 4.0
- Кодек : SBC

## Профілі **BLUETOOTH**

Щоб використовувати технологію бездротового зв'язку **Bluetooth**, пристрої повинні підтримувати певні профілі. Даний пристрій підтримує наведений нижче профіль.

A2DP (Розширений профіль поширення аудіо)

## Прослуховування музики, що зберігається на пристроях **Bluetooth**

### Парування даного приладу з **BLUETOOTH**-пристроєм

Перш ніж розпочати процес створення пари, переконайтеся, що функція **Bluetooth** увімкнена на вашому пристрої **Bluetooth**. Перегляньте посібник користувача для пристрою **Bluetooth**. Після завершення створення пари цей процес повторювати не доведеться.

1. Послідовним натисканням **F** на пульті дистанційного управління або на системі оберть джерело вхідного сигналу **Bluetooth**.
  - Почне мигати СД **Bluetooth**.
2. Увімкніть пристрій **Bluetooth** і виконайте створення пари. Під час пошуку цієї системи за допомогою пристрою **Bluetooth** на дисплеї пристрою **Bluetooth** може з'явитися список доступних пристроїв (залежно від типу пристрою **Bluetooth**). Ваша система відобразиться під назвою «LG SJ3 (XX)».

### ! Увага

- XX означає дві останні цифри **Bluetooth**-адреси. Наприклад, якщо **Bluetooth**-адреса вашої системи 9C:02:98:4A:F7:08, ви побачите «LG SJ3 (08)» на своєму **Bluetooth**-пристрої.
- Залежно від типу пристрою **Bluetooth** у деяких приладах спосіб створення пари може відрізнятися. За запитом введіть PIN-код (0000).

3. Після успішного встановлення з'єднання між системою і **Bluetooth**-пристроєм, загориться СД-індикатор **Bluetooth**.
4. Прослуховування музики.  
Для відтворення музики, що зберігається на пристрої **Bluetooth**, ознайомтеся з посібником користувача для пристрою **Bluetooth**.

### ! Увага

- При використанні **Bluetooth**-з'єднання, відстань між системою і **Bluetooth**-пристроєм для встановлення зв'язку між ними повинна бути якомога меншою. Однак, це може не дати бажаного результату в наведених нижче випадках:
  - Між системою і **Bluetooth**-пристроєм наявна перешкода.
  - Поруч на тій самій частоті, яка використовується для **Bluetooth**-зв'язку, працює пристрій, такий як, наприклад, медичний прилад, мікрохвильова піч або бездротовий LAN-адаптер.
- Після вимкнення і повторного ввімкнення системи необхідно заново підключити **Bluetooth**-пристрій до системи.
- Звук може передаватися з перебоями внаслідок впливу електромагнітних перешкод.
- Управління **Bluetooth**-пристроєм із застосуванням елементів управління системи не підтримується.
- Можливе сполучення лише однієї системи з одним **Bluetooth**-пристроєм, мультисполучення не підтримується.
- Використання функції **Bluetooth** можливе не з усіма пристроями.
- Ви можете використовувати функцію **Bluetooth** зі смартфоном, MP3-плеєром, портативним комп'ютером тощо.
- Що більша відстань між системою та **Bluetooth**-пристроєм, то нижчою стає якість звуку.
- **Bluetooth**-з'єднання буде розірване при вимкненні системи або при віддаленні **Bluetooth**-пристрою від системи.
- Якщо **Bluetooth**-з'єднання було розірване, повторно з'єднайте **Bluetooth**-пристрій із системою.
- Якщо система не з'єднана з **Bluetooth**-пристроєм, буде мигати СД **Bluetooth**.
- При підключенні **Bluetooth**-пристрою (iOS-пристрій тощо) до системи або при відтворенні з пристрою рівні гучності будуть синхронізовані.
- Для управління **Bluetooth**-пристроєм використовуйте кнопки **⏮/⏭** (Пропуск) і **⏸** (Відтворення/Пауза) на пульті дистанційного управління.

### Блокування BLUETOOTH-з'єднання (BT Lock)

Ви можете дозволити **Bluetooth**-з'єднання лише в режимах (**Bluetooth**) і LG TV, щоб запобігти небажаним підключенням через **Bluetooth**.

Щоб увімкнути цю функцію в режимі (**Bluetooth**), приблизно на 2 секунди натисніть **AUTO POWER ON** на пульті дистанційного управління.

Щоб вимкнути цю функцію, приблизно на 2 секунди натисніть **AUTO POWER OFF** на пульті дистанційного управління в режимі **Bluetooth**.

### ! Увага

Навіть якщо ввімкнена функція блокування **Bluetooth**-з'єднання, саундбар буде вмикатися через функцію Auto Power. Щоб запобігти цьому, вимкніть функцію Auto Power.

## Використання BLUETOOTH-додатку

### ! Увага

- Додаток «Music Flow Bluetooth» для цього пристрою можна використовувати лише з ОС Android.
- При завантаженні в мережі 3G/4G можуть стягуватися додаткові платежі за об'єм переданих даних згідно з вашим тарифним планом.

### Про додаток «Music Flow Bluetooth»

Додаток «Music Flow Bluetooth» дає змогу розширити функції даної системи.

Щоб скористатися цими розширеними функціями, завантажте та встановіть безкоштовну програму «Music Flow Bluetooth».

### Установіть додаток «Music Flow Bluetooth» на свій BLUETOOTH-пристрій

Існують два способи встановлення програми «Music Flow Bluetooth» на Ваш Bluetooth-пристрій.

#### Установіть програму «Music Flow Bluetooth» за допомогою QR-коду

1. Установіть додаток «Music Flow Bluetooth» за допомогою QR-коду. Відскануйте QR-код, скориставшись програмою сканування.



2. Торкніться піктограми інсталяції.

### ! Увага

- Переконайтеся, що Bluetooth-пристрій підключений до Інтернету.
- Переконайтеся, що у вашому Bluetooth-пристрої встановлений додаток для сканування. Якщо такий додаток не встановлений, завантажте його з «Google Android Market (Google Play Store)».
- Залежно від регіону, QR-код може не працювати.

### Установіть додаток «Music Flow Bluetooth» через «Google Android Market (Google Play Store)»

1. Торкніться піктограми «Google Android Market (Google Play Store)».
2. У рядку пошуку введіть текст «Music Flow Bluetooth» і виконайте пошук.
3. У списку результатів пошуку знайдіть і торкніться «Music Flow Bluetooth», щоб розпочати завантаження Bluetooth-додатку.
4. Торкніться піктограми інсталяції.
5. Торкніться піктограми завантаження.

### ! Увага

- Переконайтеся, що Bluetooth-пристрій підключений до Інтернету.
- Переконайтеся, що на вашому Bluetooth-пристрої встановлена програма «Google Android Market (Google Play Store)».

### Увімкнення BLUETOOTH за допомогою додатку «Music Flow Bluetooth»

Додаток «Music Flow Bluetooth» забезпечує з'єднання вашого Bluetooth-пристрою з даною системою.

1. На головному екрані торкніться піктограми «Music Flow Bluetooth», щоб запустити додаток «Music Flow Bluetooth», і перейдіть до головного меню.
2. Щоб отримати більше відомостей про керування застосунком, торкніться пункту [Настройки], а потім [Довідка].



### ! Увага

- Програма «Music Flow Bluetooth» буде доступна у наступній версії програмного забезпечення:
  - ОС Android: вер. 4.0.3 (або вище)
- У роботі застосунку «Music Flow Bluetooth», що використовується як пульт дистанційного керування, і пульта ДК, який входить до комплекту, можливі відмінності. За необхідності скористайтеся пультом ДК системи.
- Застосунок «Music Flow Bluetooth» на деяких пристроях **Bluetooth** може не працювати.
- Після підключення програми «Music Flow Bluetooth» з системи може початися передача музики. У цьому випадку повторіть процедуру з'єднання.
- При керуванні іншими програмами або зміні налаштувань на вашому **Bluetooth**-пристрої під час використання програми «Music Flow Bluetooth», програма «Music Flow Bluetooth», може працювати неправильно.
- При неправильній роботі програми «Music Flow Bluetooth», перевірте свій пристрій **Bluetooth** і з'єднання програми «Music Flow Bluetooth», а потім повторіть спробу з'єднання.
- Залежно від операційної системи телефону певного бою, існують деякі відмінності у роботі «Music Flow Bluetooth».
- Ви можете користуватися додатком «Music Flow Bluetooth» і після розірвання **Bluetooth**-з'єднання. Для цього необхідно перемикнути функцію.
- Додаткові можливості застосунку «Music Flow Bluetooth» можуть бути недоступні залежно від відстані між системою і **Bluetooth**-пристроєм і стану бездротової мережі.

## Настроювання режиму звучання

### Встановлення звукового ефекту

Система містить набір стандартних настройок оточуючого звуку. Ви можете вибрати бажаний режим звучання, натиснувши кнопку відповідного режиму.

Звукові ефекти	Пояснення
ASC (Адаптивна настройка звуку)	Аналізує характер вхідного аудіосигналу та оптимізує якість звуку відповідно до контенту в режимі реального часу.
STANDARD	Оптимізована якість звучання.
CINEMA	Створення ефекту занурення у звукову атмосферу фільму.

#### ! Увага

- При деяких установках звукових ефектів деякі з акустичних систем можуть не звучати або видавати звук пониженої гучності. Це залежить від налаштувань звуку і джерела аудіосигналу та не є несправністю.
- Після перемикання джерела вхідного сигналу, а іноді і при зміні аудіофайлу, може знадобитися переналаштування звукового ефекту.

## Регулювання рівня звучання сабвуфера

Ви можете регулювати гучність сабвуфера кнопкою **WOOFER LEVEL**  $\pm$ /—.

#### ! Увага

Коли гучність сабвуфера встановлена на максимальний або мінімальний рівень, на 2 секунди загоряється СД-індикатор режиму очікування (червоний).


## Нічний режим

Ця функція корисна для перегляду фільмів пізно ввечері на низькій гучності. Встановіть для нічного режиму значення Вкл., щоб знизити інтенсивність звуку й покращити точність і плавність його настройки.

Натисніть кнопку **NIGHT ON/OFF**, щоб увімкнути або вимкнути нічний режим.

# Пошук і усунення несправностей

## Загальні

НЕСПРАВНІСТЬ	СПОСІБ УСУНЕННЯ
Пристрій працює неналежним чином.	<ul style="list-style-type: none"> <li>Відключіть живлення цього пристрою і підключеного зовнішнього пристрою (телевізора, низькочастотного динаміка, DVD-плеєра, підсилювача і т. п.) і включіть їх знову.</li> <li>Від'єднайте шнур живлення цього пристрою та підключеного зовнішнього пристрою (телевізора, низькочастотного динаміка, DVD-програвача, підсилювача тощо), а потім спробуйте їх знову під'єднати.</li> <li>При вимкненні системи попередні установки могли не зберегтися.</li> </ul>
Живлення не вмикається.	<ul style="list-style-type: none"> <li>Шнур живлення не підключений. Підключіть шнур живлення до розетки.</li> <li>Перевірте стан інших робочих електроприладів.</li> </ul>
Відсутній звук	<ul style="list-style-type: none"> <li>Обрано невірне джерело вхідного сигналу. Перевірте джерело введення й виберіть коректне джерело вхідного сигналу.</li> <li>Функція відключення звуку активована. Натисніть  (Приглушення звуку) або відрегулюйте рівень звуку, щоб дезактивувати функцію відключення звуку.</li> <li>Коли ви використовуєте з'єднання із зовнішнім пристроєм (телевізійний тюнер, пристрій <b>Bluetooth</b> тощо), відрегулюйте рівень звуку пристрою.</li> </ul>
Відсутній звук на НЧ-головці	<ul style="list-style-type: none"> <li>Шнур живлення сабвуфера не підключено. Надійно підключіть штепсельну вилку шнура живлення до настінної розетки.</li> <li>Парування між головним блоком та сабвуфером розривається. З'єднати блок із сабвуфером. (Див. сторінку 13.)</li> </ul>
Пульт дистанційного керування не працює як слід.	<ul style="list-style-type: none"> <li>Пульт розташований надто далеко від системи. Користуйтеся пультом дистанційного керування на відстані не більш як 7 м.</li> <li>Між пультом дистанційного керування та пристроєм наявна перешкода. Усуньте перешкоду.</li> <li>Ресурс батареї в пульті дистанційного керування витрачений. Вставте нові батарейки.</li> </ul>
Функція «AUTO POWER» не працює.	<ul style="list-style-type: none"> <li>Перевірте з'єднання зовнішнього пристрою як наприклад телевізор, програвач DVD/Blu-Ray або пристрій <b>Bluetooth</b>.</li> <li>Залежно від підключеного пристрою, ця функція може не працювати.</li> </ul>
LG Sound Sync не працює.	<ul style="list-style-type: none"> <li>Перевірте чи ваш телевізор LG підтримує LG Sound Sync.</li> <li>Перевірте з'єднання LG Sound Sync (Оптичне або бездротове з'єднання).</li> <li>Перевірте настройки звуку вашого телевізора і цієї системи.</li> </ul>
Система не з'єднується з <b>Bluetooth</b> -пристроєм.	<ul style="list-style-type: none"> <li>Вимкніть функцію блокування <b>Bluetooth</b>-з'єднання. (Див. стор. 21.)</li> </ul>

НЕСПРАВНІСТЬ	СПОСІБ УСУНЕННЯ
<p>Якщо ви відчуваєте, що звук із системи занадто тихий.</p>	<p>Ознайомтеся з наведеними нижче вказівками та налаштуйте систему відповідно до них.</p> <ul style="list-style-type: none"> <li>• Змініть настройку звуку DRC на підключеному пристрою на стан [OFF].</li> <li>• Якщо звукову панель підключено до телевізора, в меню його настройок змініть параметр [PCM] AUDIO DIGITAL OUT (ЦИФРОВОГО АУДІОВИХОДУ) на [AUTO] або [BITSTREAM].</li> <li>• Якщо звукову панель підключено до програвача, в меню його настройок змініть параметр [PCM] AUDIO DIGITAL OUT (ЦИФРОВОГО АУДІОВИХОДУ) на [PRIMARY PASS-THROUGH] або [BITSTREAM].</li> <li>• Перевірте, чи не ввімкнений Нічний режим. Установіть Нічний режим у [OFF].</li> </ul>

## ПРИМІТКИ щодо використання бездротового з'єднання

НЕСПРАВНІСТЬ	СПОСІБ УСУНЕННЯ
<p>Даний пристрій може створювати перешкоди для бездротового з'єднання.</p>	<ul style="list-style-type: none"> <li>• У місцях, де рівень сигналу низький, бездротове з'єднання може не працювати належним чином.</li> <li>• Установіть пристрій на достатньо близькій відстані до бездротового сабвуфера.</li> <li>• Не встановлюйте пристрій на металевих меблях, щоб забезпечити найкращу якість роботи.</li> </ul>
<p><b>Bluetooth</b>-пристрій може працювати неправильно або видавати шум у наступних випадках.</p>	<ul style="list-style-type: none"> <li>• Якщо ви торкаєтеся будь-якою частиною свого тіла передавача <b>Bluetooth</b>-пристрою або саундбара.</li> <li>• Якщо наявна перешкода або стіна, або пристрій установлений у віддаленому місці.</li> <li>• Якщо поруч на тій самій частоті працює інший пристрій (бездротовий LAN-адаптер, медичне обладнання або мікрохвильова піч), розмістіть пристрої якомога далі один від одного.</li> <li>• Щоб установити з'єднання з <b>Bluetooth</b>-пристроєм, розмістіть пристрої якомога ближче один до одного.</li> <li>• Якщо відстань до <b>Bluetooth</b>-пристрою стає дуже великою, з'єднання може бути розірване або в його роботі можуть виникати перебої.</li> </ul>

## ПРИМІТКИ по запуску демонстраційного режиму

НЕСПРАВНІСТЬ	СПОСІБ УСУНЕННЯ
Неможливо змінити джерело вхідного сигналу за допомогою кнопки <b>F</b> , такого як BT (Bluetooth) і т. п., і всі світлодіоди функцій включені.	<ul style="list-style-type: none"> <li>Від'єднайте шнур живлення і знову підключіть його. Якщо це не спрацює, натисніть і утримуйте кнопку <b>F</b> (близько 15 секунд) на основному блоці, поки світлодіод функції не покаже поточну вибрану функцію.</li> </ul>
Пульт дистанційного управління не працює. (Нема відповіді)	

## Торгові марки та ліцензії

Усі інші торгові знаки є власністю своїх відповідних власників.



Виготовлено за ліцензією Dolby Laboratories. Dolby, Dolby Audio і знак у вигляді подвійної літери «D» є торговими марками компанії Dolby Laboratories.




Патенти на DTS див. на <http://patents.dts.com>. Виготовлено за ліцензією DTS Licensing Limited. DTS, логотип, а також DTS і логотип разом є зареєстрованими товарними знаками, а DTS Digital Surround є товарним знаком DTS, Inc. ©DTS, Inc. Усі права зарезервовано.



Словесний торговий знак **Bluetooth** і логотипи належать корпорації Bluetooth SIG, Inc. Компанія LG Electronics використовує такі знаки на правах ліцензії.

Інші торгові марки та фірмові назви належать їхнім відповідним власникам.

## Технічні характеристики

Загальні (LAS551H)	
Характеристики адаптера змінного струму	Дивіться основну етикетку на пристрої.
Споживана потужність	Дивіться основну етикетку на пристрої.
	Очікування в мережі : 0,5 W (усі мережні порти активні).
Габаритні розміри (Ш x В x Г)	Прибл. 950 мм X 71 мм X 47 мм
Діапазон робочих температур	від 5 °C до 35 °C
Робочий діапазон відносної вологості	від 5 % до 90 %
Живлення на шині даних	5 V  500 mA
Доступна частота дискретизації вхідного цифрового аудіосигналу	32 кГц, 44,1 кГц, 48 кГц, 88,2 кГц, 96 кГц
Сумісні формати цифрового аудіовходу	Dolby Audio, DTS Digital Surround, PCM
Вхідні з'єднання	
OPTICAL IN (Цифровий аудіовхід)	3 В (p-p), оптичне гніздо x 1
PORT. IN (Вхід для переносних пристроїв)	0,32 Вскв. (стереоштекер 3,5 мм) x 1
Підсилювач	
Загалом	300 Вт RMS
Фронтальні	50 Вт RMS x 2 (4 Ω при 1 кГц, КНВ 10%)
Сабвуфер	200 Вт RMS (3 Ом при 80 Гц, КНВ 10%)
Бездротовий сабвуфер	
Електроживлення	Дивіться основну етикетку на сабвуфері.
Споживана потужність	Дивіться основну етикетку на сабвуфері.
Тип	1 смуга, 1 динамік
Імпеданс	3 Ω
Номінальна вхідна потужність	200 Вт RMS
Максимальна вхідна потужність	400 Вт RMS
Габаритні розміри (Ш x В x Г)	Прибл. 171 мм X 320 мм X 252 мм

- Дизайн і характеристики можуть бути змінені без попередження.

# Обслуговування

## Поводження з виробом

### Під час транспортування виробу

Оригінальну картонну коробку та інші пакувальні матеріали потрібно зберегти. Якщо вам потрібно перевезти виріб, для забезпечення максимального захисту запакуйте його тим же чином, яким він був запакований виробником.

### Підтримка чистоти лицьових поверхонь

- Забороняється використовувати біля виробу леткі рідини, такі як отрута для комах.
- Сильний тиск при протиранні може зіпсувати поверхню.
- Не залишайте надовго гумові або пластикові предмети в контактi з приладом.

### Чищення пристрою

Для чищення програвача використовуйте м'яку суху тканину. Якщо поверхні сильно забруднені, очистіть їх м'якою тканиною, злегка зволоженою в слабкому миючому розчині. Не застосовуйте сильні розчинники, такі як спирт, бензин або розчинник, оскільки вони можуть пошкодити поверхню пристрою.



