



BOSCH



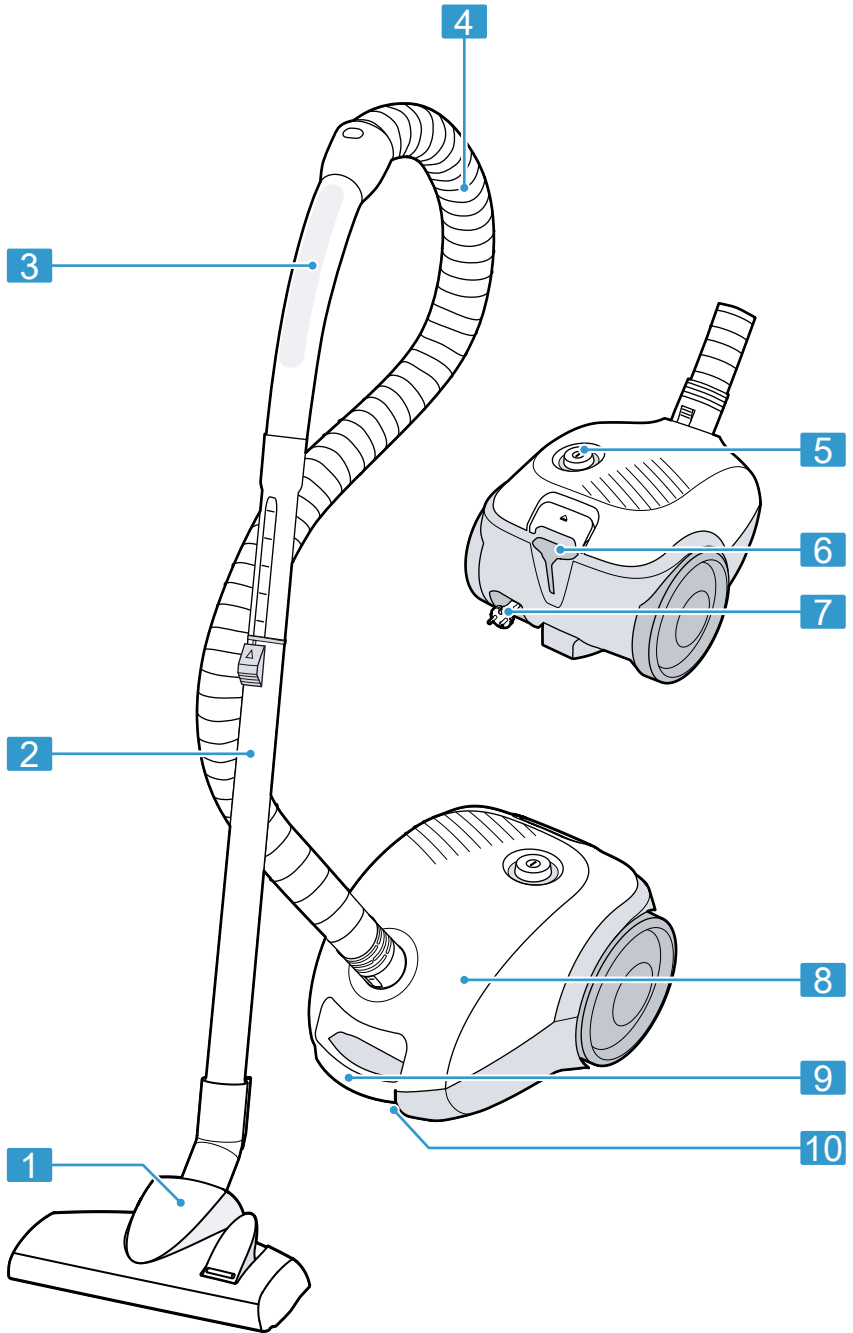
Register your
new device on
MyBosch now and
get free benefits:
[bosch-home.com/
welcome](https://www.bosch-home.com/welcome)

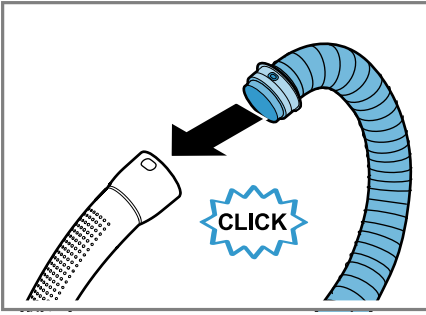
Bagged vacuum cleaner

BGLS2

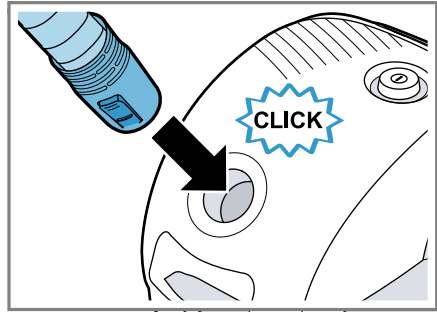
BGBS2

| | | |
|-------------|----------------------------|----|
| [de] | Gebrauchsanleitung | 8 |
| [en] | User manual | 13 |
| [fr] | Manuel d'utilisation | 16 |
| [it] | Manuale utente | 20 |
| [nl] | Gebruikershandleiding | 24 |
| [da] | Betjeningsvejledning | 28 |
| [no] | Bruksanvisning | 31 |
| [sv] | Bruksanvisning | 34 |
| [fi] | Käyttöohje | 37 |
| [es] | Manual de usuario | 40 |
| [pt] | Manual do utilizador | 44 |
| [el] | Εγχειρίδιο χρήστη | 48 |
| [tr] | Kullanım kılavuzu | 53 |
| [pl] | Instrukcja obsługi | 59 |
| [bg] | Ръководство за употреба | 64 |
| [ro] | Manual de utilizare | 68 |
| [ru] | Руководство пользователя | 72 |
| [uk] | Керівництво з експлуатації | 79 |
| [ar] | دليل المستخدم | 83 |
| [fa] | دستورالعمل استفاده | 87 |

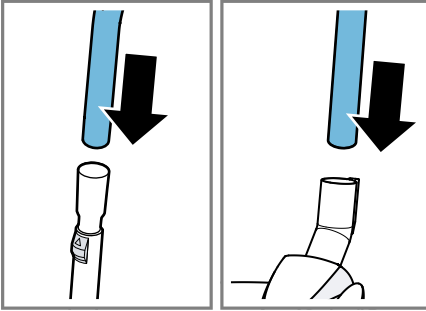




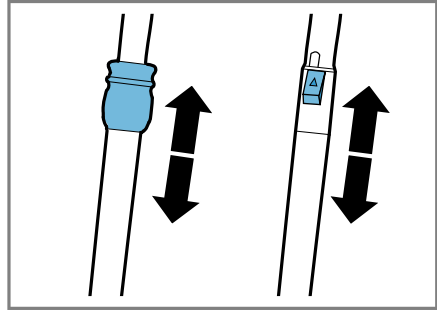
2



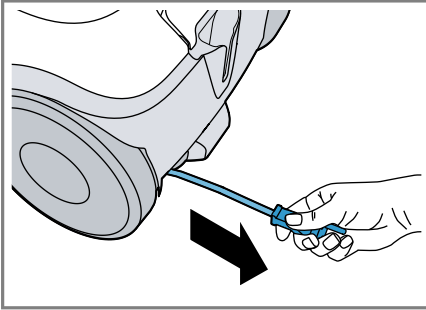
3



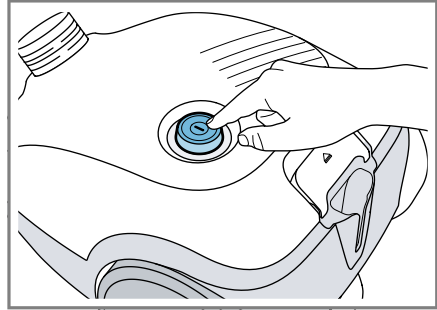
4



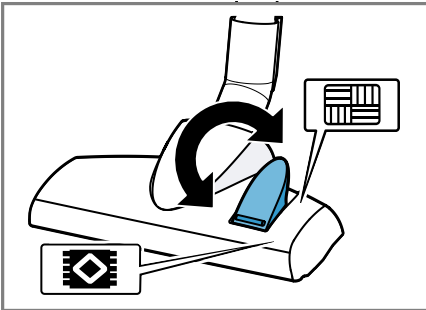
5



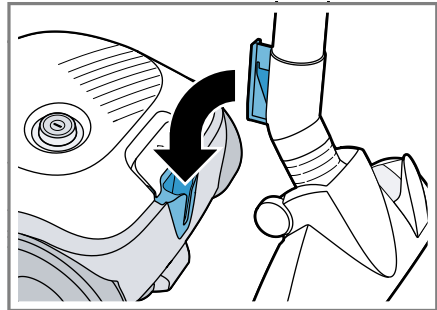
6



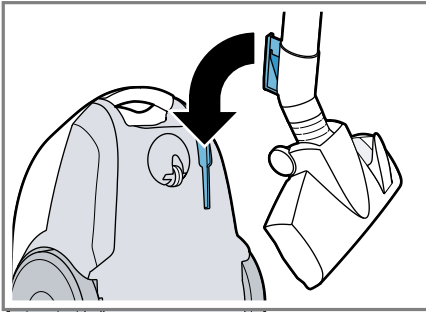
7



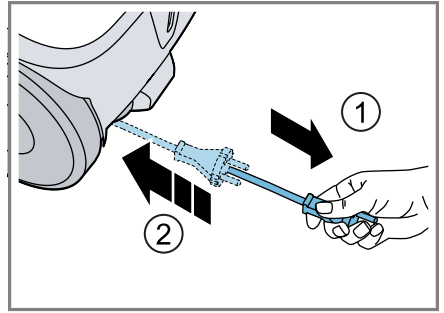
8



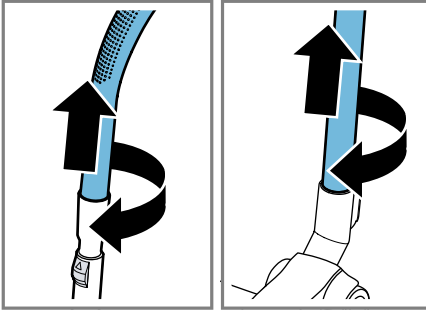
9



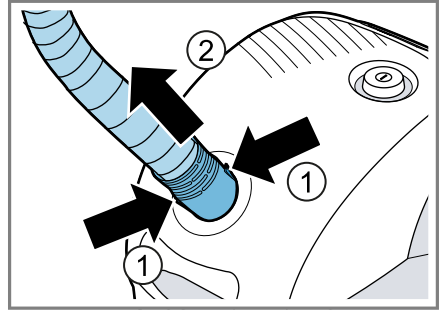
10



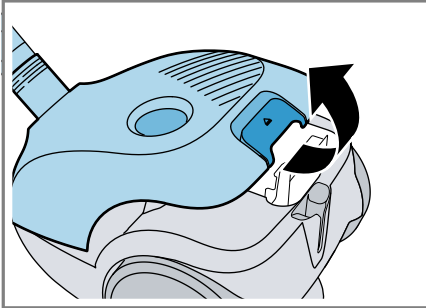
11



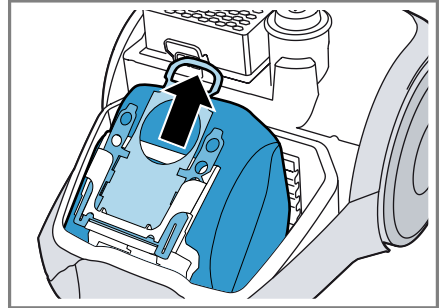
12



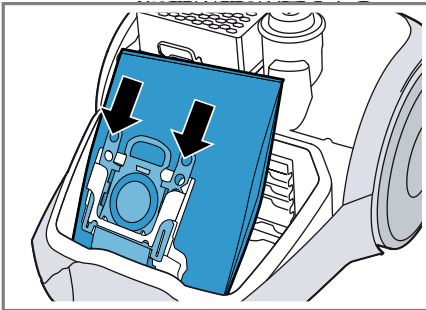
13



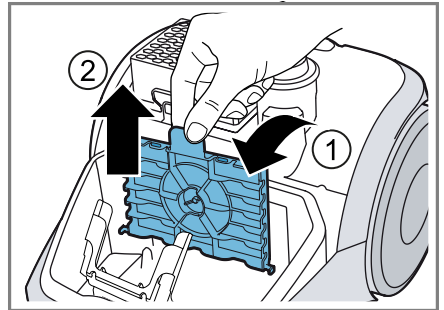
14



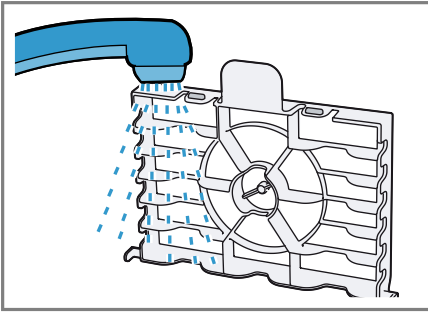
15



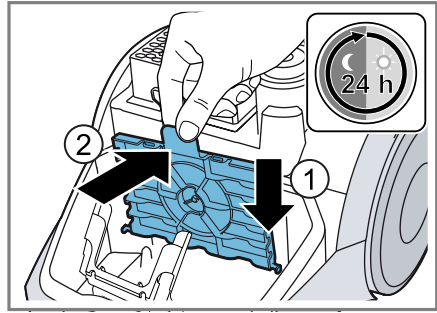
16



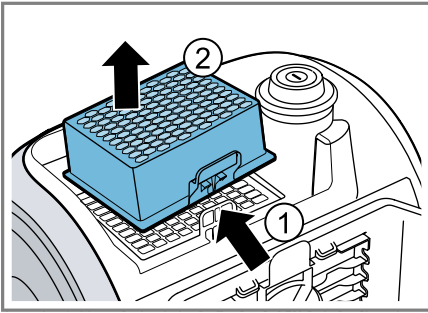
17



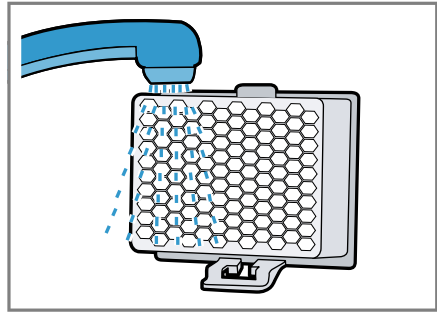
18



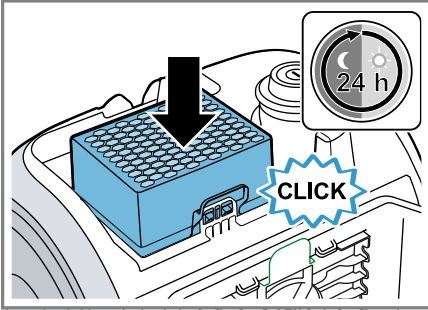
19



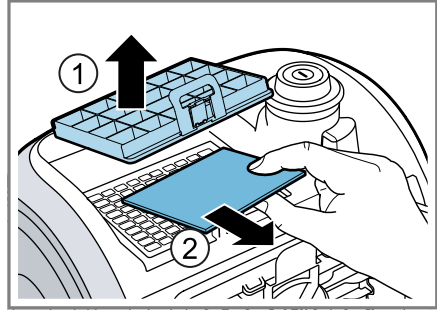
20



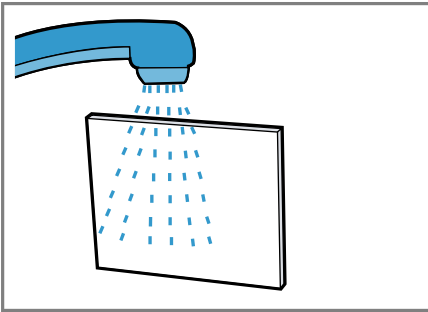
21



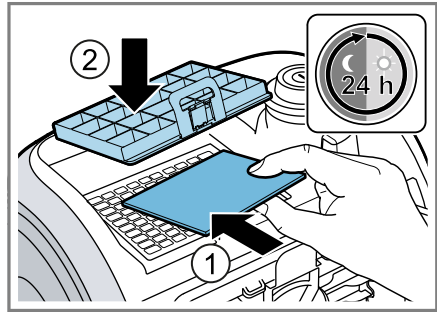
22



23



24



25

Як запобігти матеріальним збиткам

- ▶ Ніколи не переносьте прилад за шланг.
- ▶ Регулярно перевіряйте, чи не зносилися нижні поверхні щіток.
- ▶ Зношена щітка потребує заміни.
- ▶ Правила техніки безпеки не передбачають експлуатацію приладу без мішка для пилу.
- ▶ Правила техніки безпеки не передбачають експлуатацію приладу без захисного фільтра мотора.
- ▶ Правила техніки безпеки не передбачають експлуатацію приладу без випускного фільтра.

Огляд

Тут можна познайомитися зі складниками приладу.

→ Мал. **1**

| | |
|-----------|--|
| 1 | Насадка для підлоги з перемикачем ¹ |
| 2 | Телескопічна труба з пересувною кнопкою ¹ |
| 3 | Ручка ¹ |
| 4 | Шланг |
| 5 | Вимикач |
| 6 | Кріплення для паркування між прибираннями |
| 7 | Мережний кабель |
| 8 | Кришка |
| 9 | Ручка для транспортування |
| 10 | Фіксатори для паркування |

¹ Залежно від комплектації приладу

Експлуатація приладу

Керуйтеся графічною інструкцією.

Монтаж приладу

→ Мал. **2** - **4**

Управління приладом

→ Мал. **5** - **11**

Демонтаж приладу

→ Мал. **12** - **13**

Очищення та догляд

Керуйтеся графічною інструкцією.

Заміна мішка для пилу

→ Мал. **14** - **16**

Чищення захисного фільтра мотора

→ Мал. **17** - **19**

¹Очищення випускного фільтра

→ Мал. **20** - **25**

Усунення несправностей

Незначні несправності приладу можна усувати власноруч. Перш ніж звертатися до сервісної служби, скористайтеся відомостями про усунення несправностей. Так можна уникнути зайвих витрат.

- ▶ Ремонтувати прилад дозволено тільки фахівцям.
- ▶ Для ремонту приладу дозволяється використовувати лише оригінальні запчастини.
- ▶ Щоб уникнути небезпек, у разі пошкодження кабелю живлення цього приладу його заміну має виконувати виробник, сервісний центр або особа з відповідною кваліфікацією.

Утилізація старих приладів

Екологічна утилізація дає змогу повторно використовувати цінну сировину.

1. Витягніть штепсельну вилку кабелю живлення.
2. Переріжте кабель живлення.
3. Утилізуйте прилад екологічним способом.

Інформацію щодо актуальних способів утилізації можна отримати у продавця приладу або органів місцевого самоврядування.

¹ Залежно від комплектації приладу