

**PHILIPS**

HD9353 HD9354  
HD9355 HD9356



---

EN	User manual
BG	Ръководство за потребителя
CS	Příručka pro uživatele
ET	Kasutusjuhend
HR	Korisnički priručnik
HU	Felhasználói kézikönyv
KK	Қолданушының нұсқасы
LT	Vartotojo vadovas

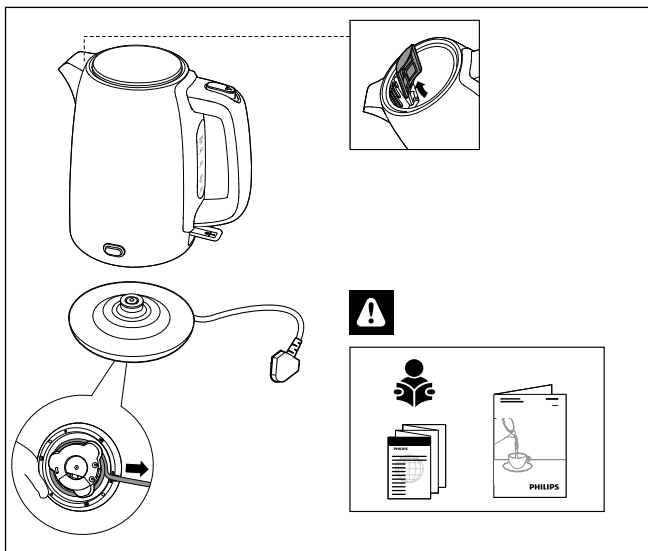
---

---

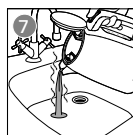
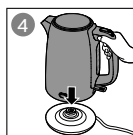
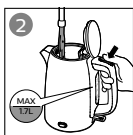
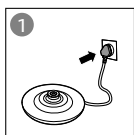
LV	Lietotāja rokasgrāmata
PL	Instrukcja obsługi
RO	Manual de utilizare
RU	Руководство пользователя
SK	Príručka uživateľa
SL	Uporabniški priročnik
SR	Korisnički priručnik
UK	Посібник користувача

---

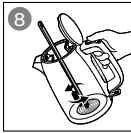
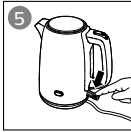
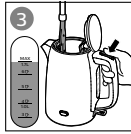
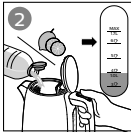
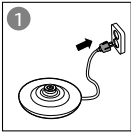
# 1



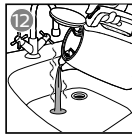
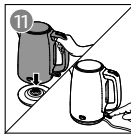
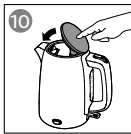
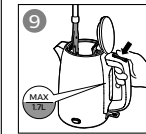
# 2



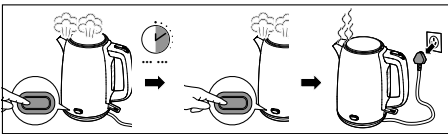
**3** 



**2x**



**4** 



## ■ **Гаранція і підтріка** ■

Ako vam trebaju informacije ili podrška, posetite **www.philips.com/support** ili pročitajte odvojeni međunarodni garantni list.

## Українська

## ■ **Вступ** ■

Вітаємо Вас із покупкою та ласкаво просимо до клубу Philips!

Щоб у повній мірі користуватися підтримкою, яку пропонує Philips, зареєструйте свій виріб на веб-сайті [www.philips.com/welcome](http://www.philips.com/welcome).

## ■ **Важливо** ■

Уважно прочитайте цю важливу інформацію перед початком користування пристроєм та зберігайте його для майбутньої довідки.

### **Попередження**

- Уникайте проливання рідини на конектор.
- Для уникнення потенційного травмування використовуйте цей чайник лише за призначенням.
- Не використовуйте пристрій, якщо адаптер, шнур живлення, платформа або сам чайник пошкоджені. Якщо шнур живлення пошкоджений, для уникнення небезпеки його необхідно замінити, звернувшись

- до компанії Philips, уповноваженого сервісного центру або фахівців із належною кваліфікацією.
- Цим пристроєм можуть користуватися діти віком від 8 років або більше чи особи із послабленими фізичними відчуттями або розумовими здібностями, чи без належного досвіду та знань, за умови, що користування відбувається під наглядом, їм було проведено інструктаж щодо безпечного користування пристроєм та їх було повідомлено про можливі ризики. Не дозволяйте дітям до 8 років виконувати чищення та догляд без нагляду дорослих. Зберігайте пристрій та шнур живлення подалі від дітей віком до 8 років.
  - Не дозволяйте дітям бавитися пристроєм.
  - Тримайте шнур живлення, платформу і чайник подалі від гарячих поверхонь.
  - Не ставте пристрій на закриту поверхню (напр., піднос), оскільки під пристрій може натекти вода

та спричинити виникнення небезпечної ситуації.

- Перед тим як чистити пристрій, від'єднайте його від мережі і дайте охолонути. Не занурюйте чайник або платформу у воду чи іншу рідину. Чистіть пристрій лише вологою ганчіркою та м'яким засобом для чищення.
- Ні в якому разі не використовуйте чайник для приготування локшини, оскільки олія може спричинити появу тріщин на індикаторі рівня води.

### **Увага!**

- Підключайте пристрій лише до заземленої розетки.
- Використовуйте чайник лише з оригінальною платформою.
- Чайник призначено лише для підігрівання та кип'ятіння води.
- Ніколи не наповнюйте чайник вище максимальної позначки. Якщо у чайник налити забагато води, під час кипіння вона може вилитись із носика та спричинити опіки.
- Будьте обережні: зовнішня поверхня чайника і вода у ньому нагріваються під час використання і протягом якогось часу залишаються гарячими.

Піднімайте чайник лише за ручку.  
Також остерігайтеся гарячої пари,  
яка виходить із чайника.

- Цей пристрій призначений для побутового використання вдома та в інших подібних місцях: у жилих будівлях на фермах, у готелях із комплексом послуг «ночівля і сніданок», на службових кухнях у магазинах, офісах та в інших виробничих умовах, а також клієнтами в готелях, мотелях та інших жилих середовищах.

#### **Захист від нагрівання без води**

Цей чайник обладнано захистом від нагрівання без води: він автоматично вимикається, якщо його випадково вмикають, коли у ньому недостатньо або взагалі немає води. Дайте чайнику охолонути протягом 10 хвилин, після чого зніміть його з платформи. Чайник можна використовувати знову.

#### **Електромагнітні поля (ЕМП)**

Цей пристрій Philips відповідає всім стандартам, які стосуються електромагнітних полів (ЕМП).

#### **— Видалення накипу з чайника (мал. 3)**

Залежно від жорсткості води у Вашій місцевості, з часом у чайнику може накопичуватися накип, що може

впливати на його роботу. Регулярне видалення накипу подовжує строк служби Вашого чайника, забезпечує належне функціонування і заощаджує енергію.

Коли всередині чайника починає накопичуватися накип, наповніть чайник водою і додайте оцту (крок 7). Почекайте півгодини, перш ніж споліскувати чайник (кроки 8–10). Двічі закип'ятіть воду (кроки 11–14) для видалення залишків оцту.

#### ■ Збереження тепла води (мал. 4) ■

Можна використовувати функцію збереження тепла води.

##### **1 Натисніть кнопку збереження тепла.**

- Засвітиться індикатор збереження тепла.
- Чайник зберігає температуру води.

##### **2 Натисніть кнопку збереження тепла знову, щоб деактивувати функцію збереження тепла води.**

- Індикатор збереження тепла згасне.

#### ■ Чищення ■

- Перед чищенням завжди витягуйте штекер платформи із розетки.
- Ніколи не занурюйте чайник чи платформу у воду.



## Чищення чайника та платформи

(мал. 6).

Почистить зовнішню поверхню чайника та платформу м'якою вологою ганчіркою.

**Увага! Не допускайте контакту вологої ганчірки зі шнуром, штекером та конектором платформи.**

### Замовлення аксесуарів

Щоб придбати приладдя чи запасні частини, відвідайте веб-сайт [www.shop.philips.com/service](http://www.shop.philips.com/service) або зверніться до дилера Philips. Можна також звернутися до Центру обслуговування клієнтів Philips у Вашій країні (контактну інформацію шукайте в гарантійному талоні).

### Переробка

Цей символ означає, що цей виріб не підлягає утилізації зі звичайними побутовими відходами (2012/19/EU).



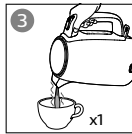
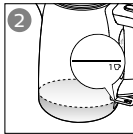
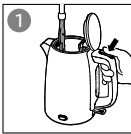
Дотримуйтесь правил розділеного збору електричних та електронних пристроїв у Вашій країні. Належна утилізація допоможе запобігти негативному впливу на навколишнє середовище та здоров'я людей.

### Гарантія та підтримка

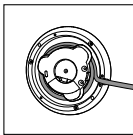
Якщо Вам необхідна інформація чи підтримка, відвідайте веб-сайт [www.philips.com/support](http://www.philips.com/support) або прочитайте окремий гарантійний талон.

Компанія Philips встановлює строк служби на даний виріб – не менше 3 років

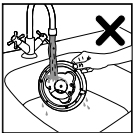
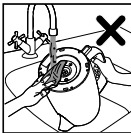
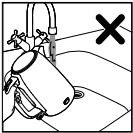
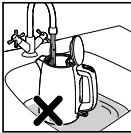
**5**  x1



**6** 



**!**



	Условия хранения/ Сақтау шарттары	Условия эксплуатации/ пайдалану шарттары
Температура/Температура	-20°C ~+60 °C	+10°C ÷ +50°C
Относительная влажности/ Салыстырмалы ылғалдылық	20% ÷ 95%	20% ÷ 95%
Атмосферное давление/ Атмосфералық қысым	85 ÷ 109 кПа	92 ÷ 105 кПа



Чайник  
Шайнек  
HD9353  
220-240V 50-60Hz 1740-2060 W

Импортер на территорию России и Таможенного Союза:  
ООО "ФИЛИПС", Российская Федерация, 123022 г.  
Москва, ул. Сергея Макеева, д.13, тел. +7 495 961-1111

Изготовитель:  
"Филипс Консьюмер Лайфстайл Б.В.", Туссендиепен 4, 9206  
АД, Драхтен, Нидерланды

Класс защиты от поражения электрическим током. Класс I  
Для бытовых нужд  
Сделано в Китае

Ресей және Кедендік Одақ территориясына импорттаушы:  
"ФИЛИПС" ЖШҚ, Ресей Федерациясы, 123022 Мәскеу қаласы,  
Сергей Макеев көшесі, 13-үй, тел. +7 495 961-1111

Өндіруші:  
"Филипс Консьюмер Лайфстайл Б.В.", Туссендиепен 4, 9206 АД,  
Драхтен, Нидерланды

Электр тогының соғуынан қорғау класы. I сынып  
Тұрмыстық қажеттіліктерге арналған  
Қытайда жасалған



©2020 Koninklijke Philips N.V.  
All rights reserved.

3000 004 38503

