



ПОСІБНИК КОРИСТУВАЧА

LED LCD МОНІТОР

(МОНІТОР LED *)

* Монітори LG LED — це ПК-монітори зі світлодіодною підсвіткою.

Уважно прочитайте цей посібник, перш ніж вмикати пристрій, і збережіть посібник для довідки у майбутньому.

27UL550
27UL500
27UK500
27BL55U

www.lg.com

Copyright © 2018 LG Electronics Inc. Усі права захищено.

ЗМІСТ

ЛІЦЕНЗІЯ.....	2
ВСТАНОВЛЕННЯ ТА ПІДГОТОВКА	3
ЯК КОРИСТУВАТИСЯ МОНІТОРОМ	9
НАЛАШТУВАННЯ КОРИСТУВАЧА.....	11
УСУНЕННЯ НЕСПРАВНОСТЕЙ	22
ТЕХНІЧНІ ХАРАКТЕРИСТИКИ ВИРОБУ	24

ЛІЦЕНЗІЯ

У різних моделях використано різні ліцензії. Щоб отримати докладнішу інформацію щодо ліцензій, відвідайте веб-сайт www.lg.com.



HDMI, HDMI High-Definition Multimedia Interface та логотип HDMI є торговельними марками або зареєстрованими торговельними марками HDMI Licensing Administrator, Inc. в США та інших країнах.



VESA, логотип VESA, логотип сумісності з DisplayPort та логотип сумісності з DisplayPort для дворежимних пристроїв є зареєстрованими товарними знаками товариства Video Electronics Standards Association.

ВСТАНОВЛЕННЯ ТА ПІДГОТОВКА



УВАГА

- Для гарантії безпеки та належного функціонування виробу використовуйте лише оригінальні компоненти.
- Гарантія не поширюється на будь-які пошкодження або травми, спричинені використанням неліцензійних виробів.
- Рекомендується використовувати компоненти, що входять до комплекту поставки.
- Якщо використовуються універсальні кабелі, не сертифіковані компанією LG, зображення може бути відсутнє або відображатися з перешкодами.
- Зображення в цьому документі стосуються типових операцій, а тому можуть відрізнятися від фактичного вигляду виробу.
- Не застосовуйте сторонні речовини (олійки, зволожувачі тощо) до гвинтів, монтуючи виріб. (Інакше можна пошкодити виріб.)
- Не застосовуйте надмірну силу, закручуючи гвинти, щоб не пошкодити монітор. Такі пошкодження не підлягають під дію гарантії.
- Не переносьте монітор догори низом, тримаючи лише за основу підставки. Унаслідок цього монітор може випасти з підставки і травмувати користувача.
- Піднімаючи або переносючи монітор, не торкайтеся екрана. Застосовуючи силу до екрана монітора, можна його пошкодити.



ПРИМІТКА

- Зображення у цьому посібнику можуть відрізнятися від дійсного вигляду виробів.
- Технічні характеристики виробу або зміст цього посібника може бути змінено без повідомлення у зв'язку із вдосконаленням виробу.
- Щоб придбати додаткове приладдя, відвідайте магазин електротехніки або інтернет-магазин чи зверніться до продавця, у якого Ви придбали виріб.
- Залежно від регіону кабель живлення, який додається, може бути дещо іншим.

Підтримувані драйвери і програмне забезпечення

Ви можете завантажити та встановити останню версію з веб-сайту LGE (www.lg.com).

Драйвери і програмне забезпечення	Важливість встановлення
Драйвер монітора	Рекомендовано
OnScreen Control	Рекомендовано
Dual Controller	На вибір

Опис виробу і кнопок



Кнопка джойстика

Як користуватися кнопкою джойстика

Для керування функціями монітора пальцем натискайте кнопку джойстика посередині або натискайте кнопку джойстика ліворуч/праворуч/вгору/вниз.

Базові функції

		Ввімкнути живлення	Щоб увімкнути монітор, натисніть кнопку джойстика пальцем один раз.
		Вимкнути живлення	Щоб вимкнути монітор, натисніть і утримуйте кнопку джойстика пальцем понад 5 секунд.
		Регулювання гучності	Для регулювання гучності натискайте кнопку джойстика ліворуч/праворуч.

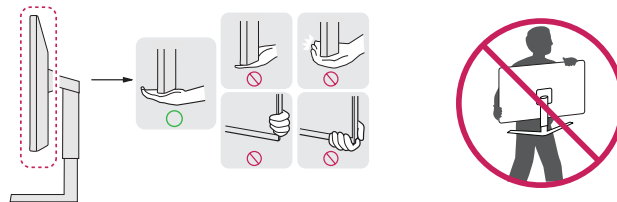
! ПРИМІТКА

- Кнопка джойстика розташована внизу монітора.

Переміщення та піднімання монітора

Переміщуючи або піднімаючи монітор, дотримуйтесь цих вказівок, щоб запобігти появі подряпин чи пошкодженню монітора та гарантувати безпечне транспортування незалежно від форми та розміру монітора.

- Радимо транспортувати монітор в його оригінальній коробці та пакувальному матеріалі.
- Перш ніж переносити чи піднімати монітор, від'єднайте кабель живлення та всі інші кабелі.
- Надійно тримайте монітор за рамку знизу та збоку. Не тримайте безпосередньо за екран.
- Тримайте монітор екраном від себе, щоб не подряпати екран.
- Переносьте монітор обережно, без різких струсів і сильних вібрацій.
- Переносячи монітор, тримайте його вертикально, не повертайте його на бік і не нахиляйте.

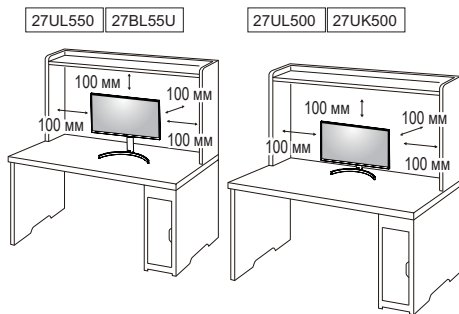


⚠ УВАГА

- Насільки це можливо, намагайтеся не торкатися екрана монітора.
 - Нехтування цією вимогою може призвести до пошкодження екрана або окремих пікселів, що формують зображення.
- Якщо використовувати монітор без підставки, кнопка джойстика може заважати його надійному розташуванню, через що монітор може впасти і пошкодитися або травмувати користувача. Крім цього, кнопка джойстика може некоректно працювати в такій ситуації.

Встановлення монітора на столі

- Підніміть монітор і встановіть його на столі у вертикальному положенні. Залиште відстань до стіни не менше 100 мм для забезпечення належної вентиляції.



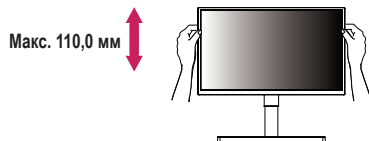
⚠ УВАГА

- Перед тим як переносити або встановлювати монітор, від'єднайте кабель живлення. Недотримання цієї вимоги може призвести до ураження електричним струмом.
- Використовуйте лише кабель живлення, який постачається в комплекті з виробом, і під'єднайте його до заземленої електричної розетки.
- Якщо у вас виникне потреба замінити кабель живлення, зверніться до місцевого дилера або найближчого магазину роздрібної торгівлі.

Регулювання висоти підставки

27UL550 | 27BL55U

- Розташуйте встановлений на підставку монітор вертикально.
- Підтримуючи монітор обома руками, відрегулюйте висоту.



⚠ ПОПЕРЕДЖЕННЯ

- Регулюючи висоту екрана, не кладіть руку на кронштейн підставки, щоб не травмувати пальці.

Регулювання кута нахилу

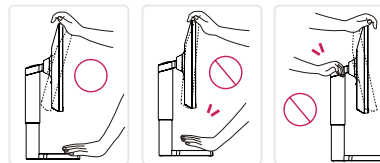
- Розташуйте встановлений на підставку монітор вертикально.
- Відрегулюйте кут нахилу екрана.

Для зручності огляду нахил екрана можна регулювати вперед та назад у межах від -5° до 15° .

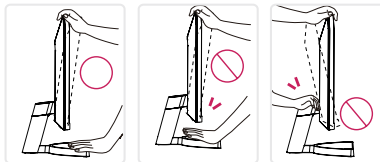
⚠ ПОПЕРЕДЖЕННЯ

- Щоб уникнути травмування пальців під час регулювання нахилу екрана, не тримайте виріб за нижню частину рамки монітора, як зображено на малюнку нижче.
- Регулюючи кут нахилу монітора, не торкайтеся екрана та не тисніть на нього.

27UL550 | 27BL55U



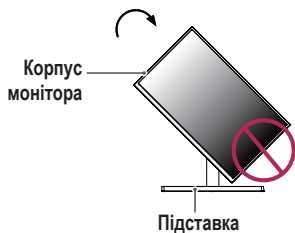
27UL500 | 27UK500



Функція повороту

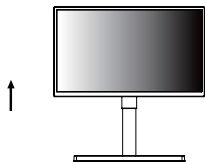
27UL550 27BL55U

Функція обертання дає змогу обертати монітор на 90 градусів за годинниковою стрілкою.

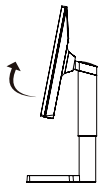
**⚠ ПОПЕРЕДЖЕННЯ**

- Щоб запобігти подряпанню основи підставки, обертючи монітор на підставці, стежте, щоб він її не торкався.

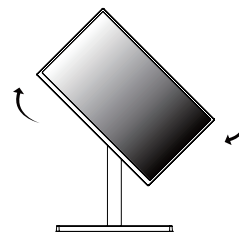
- 1 Підніміть монітор на максимальну висоту.



- 2 Нахиліть корпус монітора в напрямку стрілки, як показано на малюнку.



- 3 Поверніть монітор за годинниковою стрілкою, як показано на малюнку.



- 4 Завершіть встановлення, повернувши монітор на 90°, як показано нижче.

**! ПРИМІТКА**

- Функція автоматичного повертання дисплея не підтримується.
- Екран можна легко повертати за допомогою комбінації кнопок повертання екрана в операційній системі Windows. Зауважте, що деякі версії Windows і деякі драйвери графічних карт можуть використовувати інші налаштування клавіші повертання екрана або ж не підтримувати клавіші повертання взагалі.

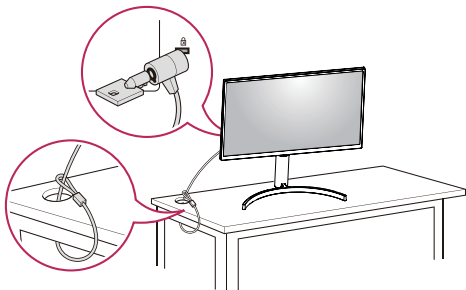
Використання замка Кенсінгтон

Пристрій підключення до системи безпеки Kensington (Кенсінгтон) розташований на задній стороні монітора.

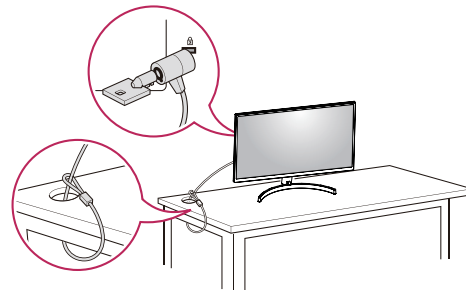
Докладніше про встановлення та використання читайте в посібнику користувача замка "Кенсінгтон" або на веб-сторінці <http://www.kensington.com>.

Зафіксуйте монітор до столу за допомогою замка Кенсінгтон.

27UL550 27BL55U



27UL500 27UK500



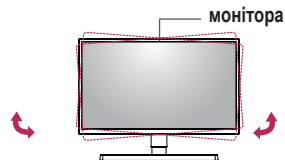
! ПРИМІТКА

- Систему безпеки Kensington можна придбати окремо. Додаткове приладдя продається в більшості магазинів електроніки.

! ПРИМІТКА

27UL550 27BL55U

- Праву та ліву сторони верхньої частини монітора можна злегка повернути вгору або вниз (на 3°) з метою регулювання горизонтального положення монітора.



Встановлення пластини для настінного кріплення

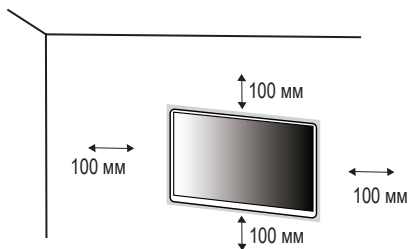
Цей монітор відповідає характеристикам пластини для настінного кріплення чи інших сумісних пристроїв.

! ПРИМІТКА

- Пластина для настінного кріплення продається окремо.
- Докладніше про кріплення монітора на кронштейні читайте в посібнику зі встановлення пластини для настінного кріплення.
- Не застосовуйте надмірну силу, встановлюючи пластину для настінного кріплення, оскільки вона може пошкодити екран.
- Перед встановленням монітора на стіні від'єднайте підставку, виконавши дії із її приєднання у зворотному порядку.

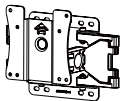
Кріплення на стіні

Для забезпечення належної вентиляції встановлюйте монітор на відстані не менше 100 мм від стіни і залиште вільними по 100 мм з усіх боків. Докладні відомості щодо встановлення можна отримати за місцем придбання монітора. Або ж встановлюйте регульований настінний кронштейн відповідно до інструкції, що до нього додається.



Щоб встановити монітор на стіні, закріпіть настінний кронштейн (продається окремо) на задній панелі корпусу монітора.

Щоб монітор не впав, надійно фіксуйте настінний кронштейн.

Кріплення на стіну (мм)	100 x 100
Стандартний гвинт	M4 x L10
Кількість гвинтів	4
Пластина для настінного кріплення (продається окремо)	LSW 149 

ПРИМІТКА

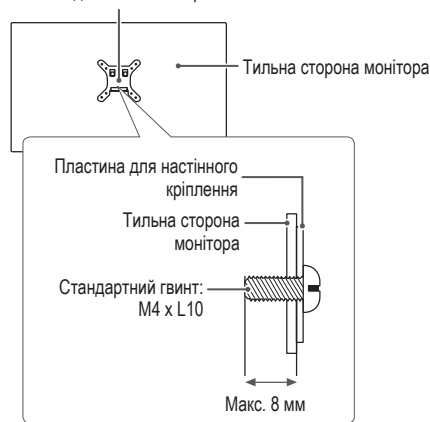
- Гвинти, які не відповідають стандарту VESA, можуть пошкодити виріб і призвести до падіння монітора. Компанія LG Electronics не несе відповідальності за нещасні випадки, спричинені використанням невідповідних гвинтів.
- Настінний кронштейн постачається разом із посібником користувача та всіма необхідними деталями.

- Настінний кронштейн продається окремо. Додаткове приладдя можна придбати в місцевого дилера.
- Довжина гвинтів може бути різною залежно від кронштейна. Не використовуйте гвинти, довші за стандартні, оскільки можна пошкодити внутрішні деталі виробу.
- Докладніше читайте в посібнику користувача настінного кронштейна.

УВАГА

- Перед перенесенням чи кріпленням монітора від'єднайте кабель живлення від електромережі, щоб запобігти ураженню струмом.
- Монітор, встановлений на стелі чи похилій стіні, може впасти і призвести до травмування користувача. Використовуйте лише настінне кріплення, рекомендоване компанією LG. Із питаннями щодо встановлення звертайтеся за місцем придбання виробу або до кваліфікованого спеціаліста.
- Не застосовуйте надмірну силу, закручуючи гвинти, щоб не пошкодити монітор. Такі пошкодження не підлягають під дію гарантії.
- Використовуйте настінний кронштейн і гвинти, які відповідають стандарту VESA. На пошкодження, спричинені застосуванням невідповідних компонентів, гарантія не поширюється.
- Довжина кожного встановлюваного гвинта має бути не більше 8 мм, якщо вимірювати від тильної сторони монітора.

Пластина для настінного кріплення



ЯК КОРИСТУВАТИСЯ МОНІТОРОМ

- Малюнки у цьому посібнику можуть відрізнятись від дійсної моделі.
- Натисніть кнопку джойстика, тоді перейдіть до пункту **Налаштування** → **Вхід** і виберіть параметр вхідного сигналу.

УВАГА

- Не натискайте пальцями на екран. Це може спричинити спотворення зображення.
- Не залишайте на екрані нерухоме зображення впродовж тривалого часу. Це може спричинити ефект залишкового зображення. Якщо можливо, використовуйте екранну заставку ПК.
- Під'єднайте кабель живлення до заземленої настінної розетки або подовжувача із контактом заземлення (з 3 отворами).
- В умовах низької температури увімкнений монітор може миготіти. Це нормальне явище.
- На екрані можуть з'являтися червоні, зелені або сині цятки. Це нормальне явище.

Під'єднання до комп'ютера

- Цей монітор підтримує функцію Plug and Play*.

* Plug and Play: Функція, яка дає змогу під'єднувати пристрій до комп'ютера без виконання будь-яких налаштувань чи встановлення драйверів.

З'єднання HDMI

Дозволяє передавати цифрові відео- та аудіосигнали з комп'ютера на монітор.

УВАГА

- У разі використання кабелю DVI-HDMI чи DP(DisplayPort)-HDMI можуть виникати проблеми із сумісністю.
- Використовуйте сертифікований кабель із логотипом HDMI. Нехтування цією вимогою може призвести до помилок з'єднання або може не відтворювати зображення.
- Рекомендовані типи кабелів HDMI
 - Високошвидкісний кабель HDMI®/TM
 - Високошвидкісний кабель HDMI®/TM з підтримкою Ethernet

З'єднання DisplayPort

Дозволяє передавати цифрові відео- та аудіосигнали з комп'ютера на монітор.

ПРИМІТКА

- Залежно від версії інтерфейсу DP(DisplayPort) комп'ютера відео або звук можуть не відтворюватися.
- Якщо ви використовуєте графічну карту з виходом Mini DisplayPort, використовуйте кабель з конекторами Mini DP — DP (Mini DisplayPort — DisplayPort) або з'єднувач, який підтримує DisplayPort1.2 або 1.4. (Продається окремо)

Підключення AV-пристроїв

З'єднання HDMI

З'єднання HDMI дає змогу передавати цифрові відео- та аудіосигнали з аудіо-відеопристрою на монітор.

! ПРИМІТКА

- У разі використання кабелю DVI-HDMI чи DP(DisplayPort)-HDMI можуть виникати проблеми із сумісністю.
- Використовуйте сертифікований кабель із логотипом HDMI. Нехтування цією вимогою може призвести до помилок з'єднання або може не відтворювати зображення.
- Рекомендовані типи кабелів HDMI
 - Високошвидкісний кабель HDMI®/TM
 - Високошвидкісний кабель HDMI®/TM з підтримкою Ethernet

Під'єднання периферійного обладнання

Підключення навушників

Під'єднайте периферійне обладнання до монітора через роз'єм для навушників.

! ПРИМІТКА

- Периферійне обладнання продається окремо.
- Залежно від налаштувань звуку на ПК та периферійному обладнанні деякі функції навушників та динаміка можуть бути недоступними.
- Якщо використовуються навушники кутового типу, це може спричинити проблеми з підключенням до монітора іншого зовнішнього обладнання. Тому рекомендовано використовувати навушники прямого типу.



Кутаний тип



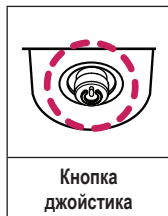
Прямий тип
(рекомендується)

НАЛАШТУВАННЯ КОРИСТУВАЧА




! ПРИМІТКА

- Екранне меню монітора може дещо відрізнятися від зображеного у цьому посібнику.

Увімкнення головного меню



- 1 Натисніть кнопку джойстика знизу монітора.
- 2 Щоб встановити параметри, натискайте кнопку джойстика вгору/вниз або ліворуч/праворуч.
- 3 Натисніть кнопку джойстика ще раз, щоб вийти з головного меню.

Кнопка	Стан меню	Опис
	Головне меню вимкнено	Увімкнення головного меню.
	Головне меню увімкнено	Вихід із головного меню. (Утримуйте кнопку понад 5 секунд, щоб вимкнути монітор: Таким чином монітор можна вимкнути у будь-який час, зокрема коли увімкнено екранне меню.)
	◀ Головне меню вимкнено	Регулювання рівня гучності монітора.
	◀ Головне меню увімкнено	Функція Вхід.
	▶ Головне меню вимкнено	Регулювання рівня гучності монітора.
	▶ Головне меню увімкнено	Функція Налаштування.
	▲ Головне меню вимкнено	Відображення інформації про поточний вхідний сигнал.
	▲ Головне меню увімкнено	Вимкнення монітора.
	▼ Головне меню вимкнено	Відображення інформації про поточний вхідний сигнал.
	▼ Головне меню увімкнено	Перехід до функції Тип Зображення.

Функції головного меню



Головне меню	Опис
Вхід	Установлення режиму введення.
Вимкнення живлення	Вимкнення монітора.
Налаштування	Налаштування параметрів екрана.
Тип Зображення	Налаштування режиму зображення.
Вийти	Вихід із головного меню.

Параметри меню

- 1 Щоб переглянути екранне меню, натисніть кнопку джойстика знизу монітора і увійдіть у **Налаштування**.
- 2 Щоб встановити параметри, натискайте кнопку джойстика вгору/вниз або ліворуч/праворуч.
- 3 Щоб повернутися до попереднього меню або встановити інші параметри меню, натисніть кнопку джойстика у напрямку ◀ або просто натисніть на неї (⏻).
- 4 Щоб вийти з екранного меню, натисніть кнопку джойстика у напрямку ◀.



Швидке
налаштування



Вхід




Зображення



Налаштування

Швидке налаштування

Налаштування > Швидке налаштування	Опис	
Яскравість	Регулювання контрастності та яскравості зображення.	
Контрастність		
Гучність	Регулювання рівня гучності.	
	 ПРИМІТКА <ul style="list-style-type: none">Щоб вибрати параметр Вимк. Звук/Ввімкнути звук, перемістіть кнопку-джойстик у напрямку ▼ у меню гучності.	
Темп-ра кольору	Персональний	Користувач може коригувати цей параметр у червоному, зеленому або синьому відтінку.
	Теплий	кольори на екрані матимуть червонуватий відтінок.
	Середній	кольори на екрані матимуть відтінок, середній між червоним та синім.
	Холодний	кольори на екрані матимуть синюватий відтінок.
	Ручний	Пользователь может улучшить цветовую температуру.

Вхід

Налаштування > Вхід	Опис	
Список введення	Вибір режиму вхідного сигналу.	
Співвідношення сторін	Налаштування формату зображення.	
	Повна ширина	Відтворення відео в широкоекранному режимі незалежно від вхідного відеосигналу.
	Оригінальн.	Відтворення відео відповідно до формату вхідного відеосигналу.
	Сканування	Використання вихідного формату зображення.
	<p>! ПРИМІТКА</p> <ul style="list-style-type: none"> • Дисплей може виглядати так само у режимах Повна ширина., Оригінальн., та Сканування за рекомендованої роздільної здатності (3840 x 2160). • В режимі FreeSync немає меню Сканування (Just Scan). (Перейдіть до Зображення → Регулювання режиму Гра → FreeSync, щоб перевести режим FreeSync Основні налаштування або Розширені налаштування у положення Вимк) 	

Зображення

❗ ПРИМІТКА

- Доступні значення параметра **Тип Зображення** залежать від вхідного сигналу.


[Режим зображення для сигналу SDR (не HDR)]

Налаштування > Зображення	Опис	
Тип Зображення	Персональний	Дозволяє налаштувати кожен елемент.
	Яскравий	Підвищення контрастності, яскравості та чіткості для отримання яскравішого зображення.
	HDR Ефект	Оптимізація екрану під розширений динамічний діапазон.
	Читач	Оптимізує параметри екрану для перегляду документів. Користувач може збільшити яскравість екрану в екранному меню.
	Кіно	Оптимізація зображення для перегляду відео.
	FPS	У даному режимі налаштування приладу оптимізуються під параметри ігор FPS.
	RTS	У даному режимі налаштування приладу оптимізуються під параметри Гра RTS.
	Кольорова сліпота	Цей режим призначений для користувачів, що страждають на дальтонізм, та дозволяє їм легко розрізнити червоний та зелений кольори.
	EBU	Стандартний кольоровий простір TV PAL для ефірної трансляції.
	REC709	Стандартний кольоровий простір HDTV для ефірної трансляції.
	SMPTЕ-С	Стандартний кольоровий простір TV NTSC для ефірної трансляції.
	❗ ПРИМІТКА • За змінення параметра Тип Зображення у режимі входу DP (DisplayPort) може блимати екран або змінюватися роздільна здатність екрана ПК.	

[Режим зображення для сигналу HDR]

Налаштування > Зображення	Опис	
Тип Зображення	Персональний	Дозволяє налаштувати кожен елемент.
	Яскравий	Оптимізація зображення для яскравих кольорів HDR.
	Стандарт	Оптимізація зображення для стандарту HDR.
	Кіно	Оптимізація зображення для відео HDR.
	FPS	Цей режим оптимізовано для FPS-ігор. Підходить для дуже темних ігор FPS.
	RTS	Цей режим оптимізовано для RTS-ігор.
	<p>! ПРИМІТКА</p> <ul style="list-style-type: none"> • Залежно від налаштування ОС Windows 10 вміст HDR може відтворюватися некоректно. Перевірте, чи ввімкнено функцію HDR в ОС Windows. • Залежно від швидкодії відеокарти за ввімкненої функції HDR може погіршуватися якість тексту чи зображення. • Залежно від швидкодії відеокарти за ввімкненої функції HDR може блимати чи потріскувати екран під час змінення входу монітора чи ввімкнення/вимкнення живлення. 	

Налаштування > Зображення	Опис		
Регулювання зображення	Яскравість	Регулювання контрастності та яскравості зображення.	
	Контрастність		
	Чіткість	Регулювання чіткості зображення.	
	SUPER RESOLUTION+	Високий	Оптимізація екрана для максимально чіткого відтворення зображень. Найкраще підходить для відео та ігор високої чіткості.
		Середній	Оптимізація екрана для комфортного перегляду, коли зображення відтворюються посередині між низьким та високим режимами. Найкраще підходить для відео UCC або відео стандартної чіткості.
		Низький	Оптимізація екрана для природного вигляду зображення. Найкраще підходить для фото або нединамічних зображень.
		Вимк	Відтворення за звичних параметрів. Вимкнення SUPER RESOLUTION+ .
		<p>! ПРИМІТКА</p> <ul style="list-style-type: none"> Оскільки ця функція призначена для збільшення чіткості зображень із низькою роздільною здатністю, її не рекомендується використовувати для звичайного тексту або значків робочого столу. Це може призвести до небажано високого рівня різкості. 	
	Рівень чорного	Налаштування рівня зсуву (лише для HDMI).	
		<ul style="list-style-type: none"> Зміщення: орієнтир для відеосигналу – найтемніший колір, який може відобразити монітор. 	
		Високий	Збереження поточного рівня контрастності зображення.
		Низький	Зниження рівнів чорного та підвищення рівнів білого порівняно з поточним рівнем контрастності зображення.
DFC	Увімк	Автоматичне налаштування яскравості відповідно до зображення.	
	Вимк	Вимкнення функції DFC .	

Налаштування > Зображення	Опис		
Регулювання режиму Гра	Час Відгуку	<p>Налаштування часу відповіді для відображення зображень з урахуванням швидкості оновлення екрана. За звичайних параметрів зображення радимо використовувати значення Швидко. Для відтворення динамічних зображень рекомендується використовувати значення Швидше. Якщо вибрати значення Швидше, може виникати ефект залипання зображення.</p>	
		Швидше	Встановлення для часу відповіді значення Швидше.
		Швидко	Встановлення для часу відповіді значення Швидко.
		Звичайно	Встановлення для часу відповіді значення Звичайно.
		Вимк	Функція покращання часу відповіді не використовується.
	FreeSync	<p>Дана опція забезпечує бездоганне та реалістичне зображення на екрані завдяки синхронізації вертикальної частоти вхідного сигналу з аналогічним параметром вихідного сигналу.</p> <p> УВАГА</p> <ul style="list-style-type: none"> • Інтерфейс, що підтримується: DisplayPort, HDMI. • Графічна карта, що підтримується: потрібна графічна карта із підтримкою FreeSync від AMD. • Версія, що підтримується: обов'язково оновіть драйвер графічної карти. • Додаткову інформацію та детальні вимоги можна дізнатися на веб-сайті AMD http://www.amd.com/FreeSync 	
		Розширені налаштування	Активація розширеного у порівнянні із базовим діапазону частот для функції FreeSync. Під час відтворення відеоігор екран може періодично мерехтіти.
		Основні налаштування	Активація базового діапазону частот для функції FreeSync.
		Вимк	Вимикає FreeSync.
	Стабілізатор чорного	<p>Ви можете контролювати чорний контраст, щоб мати кращу видимість при темних сценах. Збільшення значення стабілізатора чорного дає можливість зробити яскравішою область нижнього рівня сірого на екрані. (На темному екрані гри можна легко розрізнати об'єкти.)</p> <p>Зменшення значення параметра стабілізатора чорного зменшує яскравість області з низьким рівнем сірого та підвищує динамічну контрастність екрана.</p>	

Налаштування > Зображення	Опис			
Регулювання кольору	Гамма	Режим 1, Режим 2, Режим 3	Чим вище значення гами, тим темніше зображення. І чим нижче значення гами, тим світліше зображення.	
		Режим 4	Якщо налаштування параметрів гамми непотрібне, виберіть Режим 4 .	
	Темп-ра кольору	Вибір бажаної колірної температури.		
		Персональний	Вибір стандартної колірності зображення.	
		Теплий	Кольори на екрані матимуть червонуватий відтінок.	
		Середній	Кольори на екрані матимуть відтінок, середній між червоним та синім.	
		Холодний	Кольори на екрані матимуть синюватий відтінок.	
	Ручний	Пользователь может улучшить цветовую температуру.		
	Червоний/Зелений/Синій	Можна встановити власні налаштування кольору зображення, вибравши червоний, зелений або синій кольори.		
	Шість Кольорів	Можливість індивідуального налаштування колірності шляхом регулювання насиченості шести кольорів (червоного, зеленого, синього, блакитного, малинового та жовтого) і збереження встановлених налаштувань.		
Відтінок		Регулювання відтінку зображення.		
Насиченість		Регулювання насиченості кольорів. Що нижче значення, то менш насиченими та яскравішими будуть кольори. Що вище значення, то насиченішими та темнішими вони ставатимуть.		
Скинути налашт. Картинки	Ви хочете скинути налаштування зображення?	Ні	Скасування вибору.	
		Так	Відновлення налаштувань за замовчуванням.	

Налаштування

Налаштування > Налаштування	Опис	
Мова	Вибір мови екранного меню.	
SMART ENERGY SAVING	Економте енергію за допомогою алгоритму компенсації яскравості.	
	Високий	Заощадження електроенергії шляхом використання високого рівня заощадження в SMART ENERGY SAVING -режимі.
	Низький	Заощадження електроенергії шляхом використання низького рівня заощадження в SMART ENERGY SAVING -режимі.
	Вимк	Вимкнення функції.
	<p>! ПРИМІТКА</p> <ul style="list-style-type: none"> Значення даних енергозбереження можуть відрізнятися залежно від панелі та її виробника. Якщо для параметра SMART ENERGY SAVING вибрано значення Високий або Низький, яскравість монітора стає нижче або вище відповідно. 	
Світлодіод живлення	Дає змогу вмикати або вимикати світлодіод живлення внизу на моніторі.	
	Увімк	Індикатор живлення вмикатиметься автоматично.
	Вимк	Індикатор живлення вимкнено.
	<p>! ПРИМІТКА</p> <ul style="list-style-type: none"> Коли функція індикатора живлення ввімкнута, вона працює так. <ul style="list-style-type: none"> - У ввімкненому стані: Білий - Режим очікування (Режим очікування) : Блімає білим - У вимкненому стані: Вимк 	
Таймер сну	Ця функція автоматично вимикає монітор, якщо зображення на екрані не змінюється протягом визначеного часу. Можна встановити таймер для функції автоматичного вимкнення. (Вимк, 4 Год., 6 Год. і 8 Год.)	
Версія DisplayPort	Вибір значення параметра Версія DisplayPort, яке відповідає версії підключеного зовнішнього пристрою. (1.4, 1.2 і 1.1). Щоб використовувати функцію HDR, виберіть значення 1.4 .	

Налаштування > Налаштування	Опис			
HDMI ULTRA HD Deep Color	Забезпечення чіткіших зображень у разі підключення до пристрою, який підтримує функцію ULTRA HD Deep Color.			
	Підтримка формату 4K@ 60 Гц			
	Роздільна здатність	Частота кадрів (Гц)	Глибина кольору / дискретизація кольору	
			8 біт	10 біт
	3840 x 2160	59,94 60,00	YCbCr 4:2:0	
			YCbCr 4:2:2	
			YCbCr 4:4:4	-
RGB 4:4:4			-	
<p>! ПРИМІТКА</p> <ul style="list-style-type: none"> Щоб використовувати функцію HDMI ULTRA HD Deep Color, установіть для неї значення Увімк. Якщо підключений пристрій не підтримує функцію Deep Color (Насичений колір), екран або звук може працювати неправильно. У такому разі встановіть для цієї функції значення Вимк. Функція HDMI ULTRA HD Deep Color может быть установлена отдельно для каждого HDMI порта. Для використання технології HDR, налаштуйте HDMI ULTRA HD Deep Color на "Увімк". 				
Зуммер	Ця опція дозволяє налаштувати звук Зуммер при переході монітора в режим оп (Увімк)			
	Увімк	Увімкнення функції Зуммер.		
	Вимк	Вимкнення функції Зуммер.		
Заблокувати екранне меню	Ця функція деактивує можливість конфігурації та налаштування меню.			
	Увімк	Активація Заблокувати екранне меню .		
	Вимк	Деактивація Заблокувати екранне меню .		
	<p>! ПРИМІТКА</p> <ul style="list-style-type: none"> Всі функції, крім Яскравість, Контрастність, Гучність, Список введення, Співвідношення сторін, Заблокувати екранне меню и Інформація, деактивовані. 			
Розмір OSD	Користувач може налаштувати Розмір OSD на великий чи Малий.			
Інформація	Відображаються такі відомості: Серійний номер, Загал. час под. Живлення, Розділ. здатність..			
Заводські налаштування	Скинути налаштування?			
	Ні	Скасування скидання.		
	Так	Відновлення налаштувань за замовчуванням.		

УСУНЕННЯ НЕСПРАВНОСТЕЙ

Відсутнє зображення на екрані.	
Перевірте, чи під'єднано кабель живлення.	<ul style="list-style-type: none"> Перевірте, чи кабель живлення належним чином під'єднано до електромережі.
Чи ввімкнено індикатор живлення?	<ul style="list-style-type: none"> Перевірте, чи кабель живлення під'єднано належним чином, і натисніть кнопку живлення.
Чи ввімкнено живлення та чи світиться індикатор живлення білим?	<ul style="list-style-type: none"> Перевірте, чи активне вибране джерело вхідного сигналу (Налаштування > Вхід).
Перевірте, чи відображається повідомлення Відсутність сигналу?	<ul style="list-style-type: none"> Це повідомлення з'являється, якщо кабель передачі сигналу, який з'єднує комп'ютер і монітор, відсутній або від'єднаний. Перевірте кабель і під'єднайте його ще раз.
Чи відображається повідомлення Поза діапазоном ?	<ul style="list-style-type: none"> Це повідомлення з'являється, якщо сигнал ПК (графічної карти) є поза межами діапазону можливих значень горизонтальної або вертикальної частоти монітора. Щоб налаштувати відповідну частоту, дивіться розділ Технічні характеристики у цьому посібнику.
Зображення на екрані тремтить. / Зображення, які відображаються на екрані, залишають тіні.	
Перевірте, чи вибрано відповідну роздільну здатність.	<ul style="list-style-type: none"> Якщо при підключенні через HDMI 1080i 60/50 Гц (черезрядкова розгортка), екран може блимати. Змініть роздільну здатність на 1080p або рекомендовану роздільну здатність. Якщо не встановити для графічної карти рекомендовану (оптимальну) роздільну здатність, літери на екрані можуть розпливатися, а зображення буде нечітким, спотвореним або зміщеним. Спосіб налаштування може бути дещо іншим залежно від комп'ютера чи операційної системи, а окремі значення роздільної здатності можуть бути недоступними залежно від ефективності графічної карти. У такому разі зверніться до виробника комп'ютера чи відеокарти по допомогу.
Перевірте, чи наявне залишкове зображення після вимкнення монітора.	<ul style="list-style-type: none"> Тривале відтворення статичного зображення на екрані може пошкодити екран, спричинивши появу залишкового зображення. Щоб продовжити тривалість роботи монітора, використовуйте екранну заставку.
На екрані відображаються цятки?	<ul style="list-style-type: none"> Під час користування монітором на екрані можуть з'являтися цятки (червоні, зелені, сині, білі та чорні). Це звичне явище для рідкокристалічних дисплеїв. Це не вважається помилкою в роботі монітора.
Окремі функції вимкнено.	
Перевірте, чи у разі натиснення кнопки Меню окремі функції не є доступними.	<ul style="list-style-type: none"> Екранне меню заблоковано. Вимкніть параметр Заблокувати екранне меню у меню Налаштування.

На екрані відображається повідомлення "Монітор не розпізнано; виявлено монітор Plug and Play (VESA DDC)"?	
Чи встановлено драйвер дисплея?	<ul style="list-style-type: none"> Обов'язково встановіть драйвер дисплею з нашого веб-сайту: http://www.lg.com. Перевірте, чи відеокарта підтримує функцію Plug and Play.
Немає звуку з роз'єму для навушників.	
Зображення відображається без звуку.	<ul style="list-style-type: none"> Переконайтеся, що навушники підключено до роз'єму належним чином. Спробуйте підвищити гучність за допомогою джойстика. Встановіть вихідний аудіосигнал ПК на використовуваний монітор. (Ці налаштування можуть відрізнятись залежно від використовуваної операційної системи).

! ПРИМІТКА

- LED можна активувати в OSD-меню налаштування.
Налаштування – Налаштування – Світлодіод живлення – Увімк

ТЕХНІЧНІ ХАРАКТЕРИСТИКИ ВИРОБУ

27UL500

Глибина кольору	Підтримується 8-бітний/10-бітний колір.		
	Роздільна здатність	Максимальна роздільна здатність	3840 x 2160 із частотою 60 Гц
		Рекомендована роздільна здатність	3840 x 2160 із частотою 60 Гц
Джерела живлення	Напруга	19 В --- 2,0 А	
	Споживання енергії	Робочий режим: 36 Вт Тур. (Умови випуску з виробництва) * Режим очікування (Режим очікування) ≤ 0,5 Вт ** Вимкнено: ≤ 0,3 Вт	
Адаптер змінного/постійного струму	<p>Типу LCAP21C (виробник LIEN CHANG ELECTRONIC ENTERPRISE), або Типу LCAP26B-E (виробник LIEN CHANG ELECTRONIC ENTERPRISE), або Типу ADS-45SQ-19-3 19040E (виробник SHENZHEN HONOR ELECTRONIC), або Типу ADS-45FSQ-19 19040EPG-1 (виробник SHENZHEN HONOR ELECTRONIC), або Типу ADS-45FSQ-19 19040EPK-1 (виробник SHENZHEN HONOR ELECTRONIC), або Типу ADS-45FSQ-19 19040EPCU-1 (виробник SHENZHEN HONOR ELECTRONIC), або Типу ADS-45FSQ-19 19040EPBR-1 (виробник SHENZHEN HONOR ELECTRONIC), або Типу AD10530LF (виробник PI Electronics (H.K.) Ltd.), або Типу AD2137620 (виробник PI Electronics (H.K.) Ltd.), або Типу AD2137S20 (виробник PI Electronics (H.K.) Ltd.). Вихід: 19 В --- 2,1 А</p>		
Умови зовнішнього середовища	Робочі умови	Температура	від 0 °C до 40 °C
		Вологість	Менше 80%
	Умови зберігання	Температура	від -20 °C до 60 °C
		Вологість	Менше 85 %

Розміри	Розмір монітора (ширина x висота x глибина)	
	Разом із підставкою	622,6 мм x 460,0 мм x 209,4 мм
	Без підставки	622,6 мм x 371,0 мм x 74,1 мм
Маса (без пакування)	Разом із підставкою	5,1 кг
	Без підставки	4,6 кг

Технічні характеристики виробу може бути змінено без попередження.

Рівень споживання електроенергії може відрізнятися залежно від умов експлуатації та налаштувань монітора.

* Споживання електроенергії в режимі «On» (Ввімк.) вимірюється за допомогою стандартного тесту LGE (режим зображення - Full White (повністю білий), роздільна здатність – Maximum (максимальна)).

** Монітор перейде в Сплячий Режим через пару хвилин (максимум 5 хвилин).

ТЕХНІЧНІ ХАРАКТЕРИСТИКИ ВИРОБУ

27UK500

Глибина кольору	Підтримується 8-бітний/10-бітний колір.		
Роздільна здатність	Максимальна роздільна здатність	3840 x 2160 із частотою 60 Гц	
	Рекомендована роздільна здатність	3840 x 2160 із частотою 60 Гц	
Джерела живлення	Напруга	19 В --- 2,0 А	
	Споживання енергії	Робочий режим: 36 Вт Тур. (Умови випуску з виробництва) * Режим очікування (Режим очікування) ≤ 0,5 Вт ** Вимкнено: ≤ 0,3 Вт	
Адаптер змінного/постійного струму	Типу ADS-45SN-19-3 19040G (виробник SHENZHEN HONOR ELECTRONIC), або Типу ADS-45SQ-19-3 19040E (виробник SHENZHEN HONOR ELECTRONIC), або Типу LCAP21C (виробник LIEN CHANG ELECTRONIC ENTERPRISE), або Типу AD10530LF (виробник PI Electronics (H.K.) Ltd.). Вихід: 19 В --- 2,1 А		
Умови зовнішнього середовища	Робочі умови	Температура	від 0 °C до 40 °C
		Вологість	Менше 80%
	Умови зберігання	Температура	від -20 °C до 60 °C
		Вологість	Менше 85 %
Розміри	Розмір монітора (ширина x висота x глибина)		
	Разом із підставкою	622,6 мм x 460,0 мм x 209,4 мм	
	Без підставки	622,6 мм x 371,0 мм x 74,1 мм	
Маса (без пакування)	Разом із підставкою	5,1 кг	
	Без підставки	4,6 кг	

Технічні характеристики виробу може бути змінено без попередження.

Рівень споживання електроенергії може відрізнятись залежно від умов експлуатації та налаштувань монітора.

* Споживання електроенергії в режимі «On» (Ввімк.) вимірюється за допомогою стандартного тесту LGE (режим зображення - Full White (повністю білий), роздільна здатність – Maximum (максимальна)).

** Монітор перейде в Сплячий Режим через пару хвилин (максимум 5 хвилин).

ТЕХНІЧНІ ХАРАКТЕРИСТИКИ ВИРОБУ

27UL550

Глибина кольору	Підтримується 8-бітний/10-бітний колір.		
Роздільна здатність	Максимальна роздільна здатність	3840 x 2160 із частотою 60 Гц	
	Рекомендована роздільна здатність	3840 x 2160 із частотою 60 Гц	
Джерела живлення	Напруга	19 В --- 2,0 А	
	Споживання енергії	Робочий режим: 36 Вт Тур. (Умови випуску з виробництва) * Режим очікування (Режим очікування) ≤ 0,5 Вт ** Вимкнено: ≤ 0,3 Вт	
Адаптер змінного/постійного струму	Типу LCAP21C (виробник LIEN CHANG ELECTRONIC ENTERPRISE), або Типу LCAP26B-E (виробник LIEN CHANG ELECTRONIC ENTERPRISE), або Типу ADS-45SQ-19-3 19040E (виробник SHENZHEN HONOR ELECTRONIC), або Типу ADS-45FSQ-19 19040EPG-1 (виробник SHENZHEN HONOR ELECTRONIC), або Типу ADS-45FSQ-19 19040EPK-1 (виробник SHENZHEN HONOR ELECTRONIC), або Типу ADS-45FSQ-19 19040EPCU-1 (виробник SHENZHEN HONOR ELECTRONIC), або Типу ADS-45FSQ-19 19040EPBR-1 (виробник SHENZHEN HONOR ELECTRONIC), або Типу AD10530LF (виробник PI Electronics (H.K.) Ltd.), або Типу AD2137620 (виробник PI Electronics (H.K.) Ltd.), або Типу AD2137S20 (виробник PI Electronics (H.K.) Ltd.). Вихід: 19 В --- 2,1 А		
Умови зовнішнього середовища	Робочі умови	Температура	від 0 °C до 40 °C
		Вологість	Менше 80%
	Умови зберігання	Температура	від -20 °C до 60 °C
		Вологість	Менше 85 %

Розміри	Розмір монітора (ширина x висота x глибина)	
	Разом із підставкою	622,6 мм x 572,2 мм x 230,0 мм
	Без підставки	622,6 мм x 371,0 мм x 45,8 мм
Маса (без пакування)	Разом із підставкою	6,0 кг
	Без підставки	4,4 кг

Технічні характеристики виробу може бути змінено без попередження.

Рівень споживання електроенергії може відрізнятись залежно від умов експлуатації та налаштувань монітора.

* Споживання електроенергії в режимі «On» (Ввімк.) вимірюється за допомогою стандартного тесту LGE (режим зображення - Full White (повністю білий), роздільна здатність – Maximum (максимальна)).

** Монітор перейде в Сплячий Режим через пару хвилин (максимум 5 хвилин).

ТЕХНІЧНІ ХАРАКТЕРИСТИКИ ВИРОБУ

27BL55U

Глибина кольору	Підтримується 8-бітний/10-бітний колір.		
Роздільна здатність	Максимальна роздільна здатність	3840 x 2160 із частотою 60 Гц	
	Рекомендована роздільна здатність	3840 x 2160 із частотою 60 Гц	
Джерела живлення	Напруга	19 В --- 2,0 А	
	Споживання енергії	Робочий режим: 24 Вт Тур. (Стандарт ENERGY STAR®)* Режим очікування (Режим очікування) ≤ 0,5 Вт ** Вимкнено: ≤ 0,3 Вт	
Адаптер змінного/постійного струму	Типу ADS-45SN-19-3 19040G (виробник SHENZHEN HONOR ELECTRONIC), або Типу ADS-45SQ-19-3 19040E (виробник SHENZHEN HONOR ELECTRONIC), або Типу LCAP21C (виробник LIEN CHANG ELECTRONIC ENTERPRISE), або Типу AD10530LF (виробник PI Electronics (H.K.) Ltd.). Вихід: 19 В --- 2,1 А		
Умови зовнішнього середовища	Робочі умови	Температура	від 0 °С до 40 °С
		Вологість	Менше 80%
	Умови зберігання	Температура	від -20 °С до 60 °С
		Вологість	Менше 85 %
Розміри	Розмір монітора (ширина x висота x глибина)		
	Разом із підставкою	622,6 мм x 572,2 мм x 230,0 мм	
	Без підставки	622,6 мм x 371,0 мм x 45,8 мм	
Маса (без пакування)	Разом із підставкою	6,0 кг	
	Без підставки	4,4 кг	

Технічні характеристики виробу може бути змінено без попередження.

Рівень споживання електроенергії може відрізнятись залежно від умов експлуатації та налаштувань монітора.

* Енергоспоживання в режимі Ввімк. вимірюється із використанням стандарту тестування ENERGY STAR®.

** Монітор перейде в Сплячий Режим через пару хвилин (максимум 5 хвилин).

Режим заводської підтримки (стандартний режим, РС)

DisplayPort

Стандартні режими	Горизонтальна частота (кГц)	Вертикальна частота (Гц)	Полярність (Г/В)	Нотатки
640 x 480	31,469	59,94	-/-	
800 x 600	37,879	60,317	+/+	
1024 x 768	48,363	60	-/-	
1152 x 864	54,347	60,05	+/+	
1280 x 720	45,00	60,00	+/+	
1280 x 800	49,702	59,810	-/+	
1280 x 1024	63,981	60,02	+/+	
1600 x 900	60,00	60,00	+/+	
1920 x 1080	67,5	60	+/-	
2560 x 1440	88,79	59,95	+/-	
3840 x 2160	66,66	30	+/-	
3840 x 2160	133,32	60	+/-	Рекомендована синхронізація для DisplayPort

HDMI

Стандартні режими	Горизонтальна частота (кГц)	Вертикальна частота (Гц)	Полярність (Г/В)	Нотатки
640 x 480	31,469	59,94	-/-	
800 x 600	37,879	60,317	+/+	
1024 x 768	48,363	60	-/-	
1152 x 864	54,347	60,05	+/+	
1280 x 720	45,00	60,00	+/+	
1280 x 800	49,702	59,810	-/+	
1280 x 1024	63,981	60,02	+/+	
1600 x 900	60,00	60,00	+/+	
1920 x 1080	67,5	60	+/-	
2560 x 1440	88,79	59,95	+/-	
3840 x 2160	67,5	30	+/-	Рекомендована синхронізація для HDMI, HDMI ULTRA HD Deep Color: Вимк
3840 x 2160	135	60	+/-	Рекомендована синхронізація для HDMI, HDMI ULTRA HD Deep Color: Увімк

Параметри HDMI (відео)

Режим заводських налаштувань (стандартний режим)	Горизонтальна частота (кГц)	Вертикальна частота (Гц)	Нотатки
480p	31,5	60	
720p	45,0	60	
1080p	67,5	60	
2160p	135	60	Якщо опція HDMI ULTRA HD Deep Color (глибокі кольори HD) знаходиться в режимі Увімк.



Модель і серійний номер продукту розташовані на задньому боці та на одному з бокових сторін продукту. Запишіть їх нижче на той випадок, якщо вам коли-небудь знадобиться технічне обслуговування.

Модель _____

Серійний номер _____

(лише для 27BL55U)



This Product qualifies for ENERGY STAR®

Changing the factory default configuration and settings or enabling certain optional features and functionalities may increase energy consumption beyond the limits required for ENERGY STAR® certification.

Refer to ENERGYSTAR.gov for more information on the ENERGY STAR® program.