

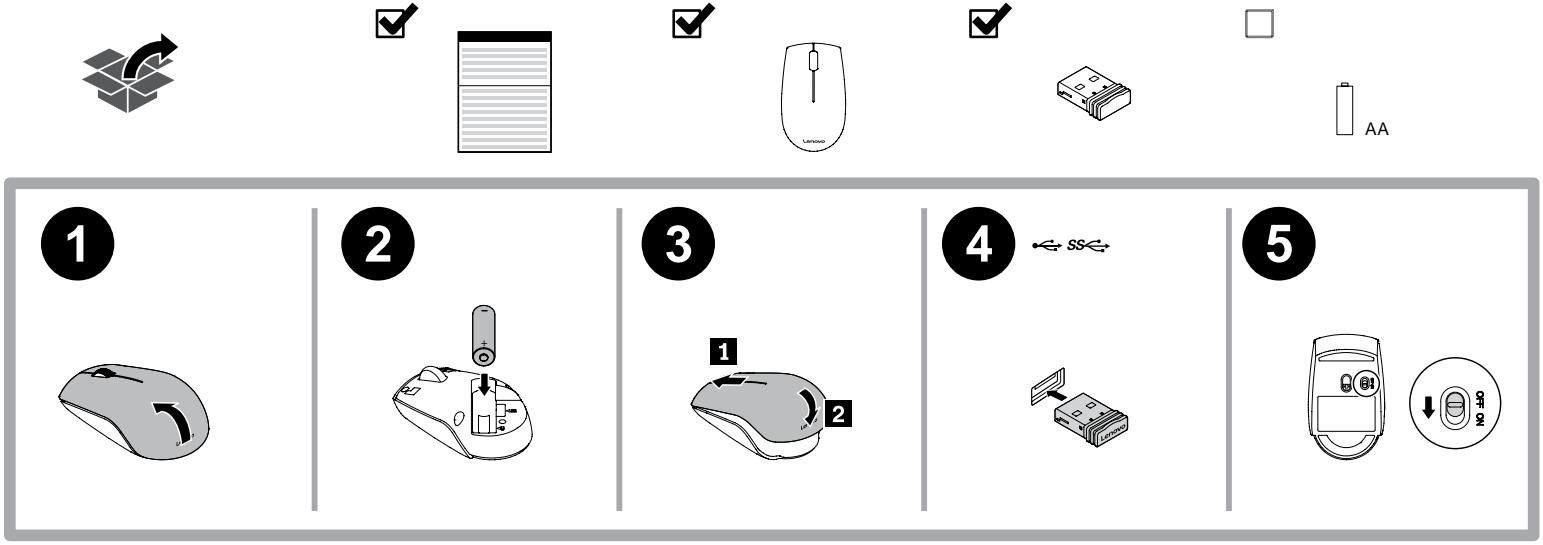
# Lenovo 300 Wireless Compact Mouse

<https://support.lenovo.com>



PN: SP40R20875  
Printed in China

Lenovo



<https://www.lenovo.com/safety>

**Product type:**  
3-button optical mouse

**Setup instructions:**

1. Remove the mouse cover as shown.
2. Install the AA battery into the battery compartment. Note the orientation of the battery terminals.  
**Note:** The AA battery is provided in some countries and regions.
3. Reinstall the mouse cover as shown.
4. Insert the USB receiver into an available USB connector on your computer.
5. Slide the power switch to the ON position. The mouse is ready to use.

**Тип продукта:**  
3-кнопочная оптическая мышь

**Инструкции по установке:**

1. Снимите крышку мыши, как показано на рисунке.
2. Вставьте в аккумуляторный отсек батарейку типа AA. Обратите внимание на соблюдение полярности.  
**Примечание.** Батарейка типа AA предоставляется в некоторых странах и регионах.
3. Установите на место крышку мыши, как показано на рисунке.
4. Подключите USB-приемник к свободному разъему USB на компьютере.
5. Переверните выключатель питания в положение ON. Мышь готова к использованию.

**Traditional Chinese**

**產品類型:**

3 按鈕光學滑鼠

**安裝說明:**

1. 如圖所示，取下滑鼠外蓋。
2. 將 AA 電池裝入電池槽中。請注意電池極性的方向。  
**附註：** AA 電池僅在部分國家及地區提供。
3. 如圖所示，裝回滑鼠外蓋。
4. 將 USB 接收器插入您電腦上可用的 USB 接頭中。
5. 將電源開關推到 ON 位置。然後就可以開始使用滑鼠。

**Ukrainian**

**Тип виробу:**

3-х кнопочна оптична миша

**Інструкції зі встановлення:**

1. Зніміть кришку миши, як показано на малюнку.
2. Вставте батарейку типу AA у відділення для батарейок. Зверніть увагу на орієнтацію контактів батарейки.  
**Примітка.** У деяких країнах і регіонах батарейка типу AA надається в комплекті.
3. Встановіть кришку миши на місце, як показано на малюнку.
4. Вставте приймач USB у вільний роз'єм USB на комп'ютері.
5. Переключіть кнопку живлення в положення ON. Миша готова до використання.

**Compliance information**

The latest compliance information is available at: <https://www.lenovo.com/compliance>

**Electromagnetic emission notices**

The following information refers to the Lenovo 300 Wireless Compact Mouse (model: L300).

**Federal Communications Commission Declaration of Conformity**

This equipment has been tested and found to comply with the limits for a Class B digital device, pursuant to Part 15 of the FCC Rules. These limits are designed to provide reasonable protection against harmful interference in a residential installation. This equipment generates, uses, and can radiate radio frequency energy and, if not installed and used in accordance with the instructions, may cause harmful interference to radio communications. However, there is no guarantee that interference will not occur in a particular installation. If this equipment does cause harmful interference to radio or television reception, which can be determined by turning the equipment off and on, the user is encouraged to try to correct the interference by one or more of the following measures:

- Reorient or relocate the receiving antenna.
- Increase the separation between the equipment and receiver.
- Connect the equipment into an outlet on a circuit different from that to which the receiver is connected.
- Consult an authorized dealer or service representative for help.

Lenovo is not responsible for any radio or television interference caused by using other than specified or recommended cables and connectors or by unauthorized changes or modifications to this equipment. Unauthorized changes or modifications could void the user's authority to operate the equipment.

This device complies with Part 15 of the FCC Rules. Operation is subject to the following two conditions: (1) this device may not cause harmful interference, and (2) this device must accept any interference received, including interference that may cause undesired operation.

Responsible Party:

Lenovo (United States) Incorporated  
1009 Think Place - Building One  
Morrisville, NC 27560  
Phone Number: 919-294-5900



**Industry Canada Compliance Statement**

CAN ICES-3(B)/NMB-3(B)

**Eurasian compliance mark**



**Wireless-radio compliance information**

Product models equipped with wireless communications comply with the radio frequency and safety standards of any country or region in which they have been approved for wireless use.

Besides this document, ensure that you read the Regulatory Notice for your country or region before using the wireless devices. To obtain a PDF version of the Regulatory Notice, go to <https://www.lenovo.com/support/mice>.

**Brazil wireless-radio compliance information**

Este equipamento não tem direito à proteção contra interferência prejudicial e não pode causar interferência em sistemas devidamente autorizados.

This equipment is not protected against harmful interference and may not cause interference with duly authorized systems.

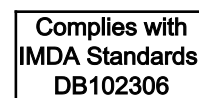
**Notice for users in Brazil (Aviso para usuários no Brasil)**



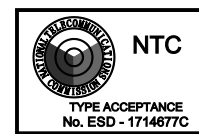
**Mexico wireless-radio compliance information**

Advertencia: En Mexico la operación de este equipo está sujeta a las siguientes dos condiciones: (1) es posible que este equipo o dispositivo no cause interferencia perjudicial y (2) este equipo o dispositivo debe aceptar cualquier interferencia, incluyendo la que pueda causar su operación no deseada.

**Singapore wireless-radio compliance information**



**Philippines wireless-radio compliance information**



**Ukraine wireless-radio compliance information**

Спрошена декларація про відповідність  
Справжнім Lenovo PC HK Limited заявляє, що тип радіообладнання Lenovo 300 Wireless Compact Mouse відповідає Технічному регламенту радіообладнання; повний текст декларації про відповідність доступний на веб-сайті за такою адресою: <http://conf.lenovo.ua/>.

Радіообладнання працює в наступних смугах радіочастот та з наступною максимальною потужністю випромінювання даних смуг:

Технологія	Смуги радіочастот (МГц)	Максимальна потужність (дБм)
Short Range Device - 2.4GHz	2400-2483.5	10

**Export Classification Notice**

This product is subject to the United States Export Administration regulations (EAR) and has an Export Classification Control Number (ECCN) of 5A992.c. It can be re-exported except to any of the embargoed countries in the EAR E1 country list.



Reduce | Reuse | Recycle



Third Edition (April 2019)

© Copyright Lenovo 2018, 2019.

LIMITED AND RESTRICTED RIGHTS NOTICE: If data or software is delivered pursuant to a General Services Administration "GSA" contract, use, reproduction, or disclosure is subject to restrictions set forth in Contract No. GS-35F-05925.

## İthalatçı - İmalatçı/Üretici Firma Bilgileri ve Diğer Bilgiler

### 1. İmalatçı ya da ithalatçı firmaya ilişkin bilgiler:

Ürünün ithalatçı firması, Lenovo Technology B.V. Merkezi Hollanda Türkiye İstanbul Şubesi'dir. Adresi ve telefonu şöyledir:

Palladium Tower İş Merkezi

Barbaros Mah. Kardelen Sok. No:2 Kat: 3 Ofis No: 13 34746 Ataşehir İstanbul, Türkiye

Tel: 90 216 570 01 00

Faks: 90 216 577 01 00

### 2. Bakım, onarım ve kullanımda uyulması gereken kurallar:

Elektronik cihazlar için gösterilmesi gereken standart özeni göstermeniz yeterlidir. Cihaz çalışır durumda iken temizlik yapmayınız. Islak bezle, köpürtülmüş deterjanlarla, sulu süngerlerle temizlik yapmayınız. Son kullanıcılar onarım konusunda yetkili değildir. Arıza söz konusu olduğuna inanıyorsanız telefonla danışabilir ya da ürünü bu kitapta yer alan servis istasyonlarından birine götürebilirsiniz.

### 3. Taşıma ve nakliye sırasında dikkat edilecek hususlar:

Ürününüzü ve bağlı olduğu aygıtı taşıırken ya da nakliye sırasında dikkat etmeniz gereken birkaç nokta vardır. Aygıt taşımadan önce tüm bağlı ortamların çıkartılmış olması, bağlı aygıtların çözülmesi ve kabloların sökülmüş olması gerekir. Bu aygıtın zarar görmemesi için gereklidir.

Ayrıca aygıtınızı taşıırken uygun koruma sağlayan bir taşıma kutusu kullanılmasına dikkat edin. Bakıma ilişkin diğer ek bilgiler için kitabın ilgili bölümünden (eğer sağlanmışsa) yararlanabilirsiniz.

### 4. Aygıtla ilişkin bakım, onarım ya da temizliğe ilişkin bilgiler:

Aygıtla ilişkin kullanıcının yapabileceği bir bakım ya da onarım yoktur. Bakım ya da onarıma gereksinim duyarsanız bir Çözüm Ortağı'ndan destek alabilirsiniz. Ayrıca servis istasyonlarına ilişkin bilgileri kitabınızın eklerinde bulabilirsiniz.

### 5. Kullanım sırasında insan ya da çevre sağlığına zararlı olabilecek durumlar:

Bu tür durumlar söz konusu olduğunda ürüne özel olarak bu kitabın ilgili bölümünde detaylı olarak ele alınmıştır. Kitabınızda bu tür bir uyarı yoksa, kullanmakta olduğunuz ürün için böyle bir durum söz konusu değildir.

### 6. Kullanım hatalarına ilişkin bilgiler:

Burada belirtilenler ile sınırlı olmamak kaydı ile bu bölümde bazı kullanıcı hatalarına ilişkin örnekler sunulmuştur. Bu ve benzeri konulara özen göstermeniz yeterlidir. Kılavuz içinde daha ayrıntılı bilgiler verilebilir.

### Örnekler:

Kabloların zorla ait olmadıkları yuvalara takılması Kumanda butonlarına gereğinden yüksek kuvvet uygulanması Aletli çalışır durumda taşıamak, temizlemek vb. eylemler Alet Üzerine kati ya da sıvı gıda maddesi dökülmesi Aletin taşıma sırasında korunmaması ve darbe alması

### 7. Ürünün özelliklerine ilişkin tanıtıcı ve temel bilgiler:

Ürününüze ilişkin tanıtıcı ve temel bilgileri kitabınızın ilgili bölümlerinde bulabilirsiniz.

### 8. Periyodik bakıma ilişkin bilgiler:

Ürün bir uzmanın yapması gereken periyodik bakımı içermez.

### 9. Bağlantı ve montaja ilişkin bilgiler:

Aksaminızı çalışır hale getirebilmeniz için gerekli bağlantı ve montaj bilgileri bu kılavuzda yer almaktadır. Kuruluş işlemini kendiniz yapmak istemiyorsanız satıcınızdan ya da bir Servis İstasyonu'ndan ücret karşılığında destek alabilirsiniz.

### 10. Tüketicinin Hakları

10.1. Garanti süresi, malın teslim tarihinden itibaren başlar ve 2 yıldır.  
10.2. Malın bütün parçaları dahil olmak üzere tamamı garanti kapsamındadır.

10.3. Malın ayıplı olduğunun anlaşılması durumunda tüketici, 6502 sayılı Tüketicinin Korunması Hakkında Kanunun 11 inci maddesinde yer alan;  
a- Sözleşmeden dönme,  
b- Satış bedelinden indirim isteme,  
c- Ücretsiz onarılmasını isteme,  
ç- Satılanın ayıpsız bir misli ile değiştirilmesini isteme, haklarından birini kullanabilir.

10.4.Tüketicinin bu haklardan ücretsiz onarım hakkını seçmesi durumunda satıcı; işçilik masrafı, değiştirilen parça bedeli ya da başka herhangi bir ad altında hiçbir ücret talep etmeksizin malın onarımını yapmak veya yaptırmakla yükümlüdür. Tüketici ücretsiz onarım hakkını üretici veya ithalatçıya karşı da kullanabilir. Satıcı, üretici ve ithalatçı tüketicinin bu hakkını kullanmasından müteselsilen sorumludur.

10.5.Tüketicinin, ücretsiz onarım hakkını kullanması halinde malın;  
- Garanti süresi içinde tekrar arızalanması,  
- Tamiri için gereken azami sürenin aşılması,  
- Tamirinin mümkün olmadığının, yetkili servis istasyonu, satıcı, üretici veya ithalatçı tarafından bir raporla belirlenmesi durumlarında; tüketici malın bedel iadesini, ayıp oranında bedel indirimini veya imkân varsa malın ayıpsız misli ile değiştirilmesini satıcıdan talep edebilir. Satıcı, tüketicinin talebini reddedemez. Bu talebin yerine getirilmemesi durumunda satıcı, üretici ve ithalatçı müteselsilen sorumludur.

10.6. Malın tamir süresi 20 iş gününü geçemez. Bu süre, garanti süresi içerisinde mala ilişkin arızanın yetkili servis istasyonuna veya satıcıya bildirim tarihinde, garanti süresi dışında ise malın yetkili servis istasyonuna teslim tarihinden itibaren başlar.Malın arızasının 10 iş günü içerisinde giderilememesi halinde, üretici veya ithalatçı; malın tamiri tamamlanncaya kadar, benzer özelliklere sahip başka bir malı tüketicinin kullanımına tahsis etmek zorundadır. Malın garanti süresi içerisinde arızalanması durumunda, tamirde geçen süre garanti süresine eklenir.

10.7.Malın kullanma kılavuzunda yer alan hususlara aykırı kullanılmasından kaynaklanan arızalar garanti kapsamı dışındadır.

10.8.Tüketici, garantiden doğan haklarının kullanılması ile ilgili olarak çıkabilecek uyuşmazlıklarda yerleşim yerinin bulunduğu veya tüketici işleminin yapıldığı yerdeki Tüketici Hakem Heyetine veya Tüketici Mahkemesine başvurabilir.

10.9.Satıcı tarafından bu Garanti Belgesinin verilmemesi durumunda, tüketici Gümrük ve Ticaret Bakanlığı Tüketicinin Korunması ve Piyasa Gözetimi Genel Müdürlüğüne başvurabilir.

11. Bakanlıkça tespit ve ilan edilen kullanım ömrü: Bakanlıkça tespit ve ilan edilen kullanım ömrü 5 yıldır.

12. Enerji tüketen mallarda, malın enerji tüketimi açısından verimli kullanımına ilişkin bilgiler: Ürüne ait kullanma kılavuzunda belirtilmiştir.

13. Servis istasyonlarına ilişkin bilgiler: Bunlar kitabınızı aynı başlıklı bölümünde belirtmiştir. Herhangi bir onarım ya da yedek parça ihtiyacı durumda bu istasyonlardan birine başvurabilirsiniz.

### 14. İthal edilmiş mallarda, yurt dışındaki üretici firmanın unvanı ve açık adresi ile diğer erişim bilgileri (telefon, telefaks ve e-posta vb.):

Lenovo PK HK Limited

23/F, Lincoln House, Taikoo Place,

979 King's Road, Quarry Bay, Hong Kong

Tel: +852-2516 4700

Faks: +852-2516 5384

## Servis İstasyonları ve Yedek Parça Malzemelerinin Temin Edileceği Adresler

Garanti süresi içerisinde müşteri arzalı ürünü aşağıda belirtilen merkezlere teslim ederek garanti hizmetinden yararlanır. Ürün yerinde garanti hizmeti içeriyorsa, bu merkezlerden birine telefon edebilirsiniz. Yedek parça malzemelerini de bu merkezlerden temin edebilirsiniz.

### Garanti Hizmetinin Alınabileceği Merkezler

Arızalı İdeapad/IdeaCentre/Lenovo B serisi/Lenovo G serisi/Lenovo H serisi/Lenovo V serisi ürünlerini ücretsiz servise gönderebilmeniz için aşağıdaki numaralardan servis kaydı açtırabilirsiniz.

Lenovo Çağrı Merkezi : 0212 912 01 34

Garanti Hizmetinin Alınabileceği Merkezler:

ADANA

BDH Bilişim Destek Hiz. San. Ve Tic. A.Ş.

Mahfesiğmaz Mahallesi, 79021 Sokak, Özden Apt. Zemin kat, No:15 Cukurova /Adana

http://www.bdh.com.tr

Tel : 0 212 314 10 10

AFYON

BDH Bilişim Destek Hiz. San. Ve Tic. A.Ş.

Dumlupınar Mah. Kamil Miras Cad.Afyon Kale Apt.No:25/A Merkez /Afyon

http://www.bdh.com.tr

Tel : 0 212 314 10 10

ANKARA

BDH Bilişim Destek Hiz. San. Ve Tic. A.Ş.

ÇETİN EMEÇ BULVARI 1324. CADDE (ESKİ 7. CADDE) No:37/5 ÖVEÇLER / ÇANKAYA

http://www.bdh.com.tr

Tel : 0 212 314 10 10.

ANTALYA

BDH Bilişim Destek Hiz. San. Ve Tic. A.Ş.

Çayırbaş mah. Değirmenönü cd.No:129/6 Muratpaşa /ANTALYA

http://www.bdh.com.tr

Tel : 0 212 314 10 10

AYDIN

BDH Bilişim Destek Hiz. San. Ve Tic. A.Ş.

Efeler Mahallesi, Atatürk Bulvarı, Alaçam Cad. No:8 Zemin/A /AYDIN

http://www.bdh.com.tr

Tel : 0 212 314 10 10

BALIKESİR

BDH Bilişim Destek Hiz. San. Ve Tic. A.Ş.

2.Sakarya MH. Bağlar SK. No: 223/1A Zemin Kat MERKEZ /BALIKESİR P.K.10020

http://www.bdh.com.tr

Tel : 0 212 314 10 10

BURSA

BDH Bilişim Destek Hiz. San. Ve Tic. A.Ş.

Fethiye Mah.Mudanya Cad.No:327 Solukçu İş Merkezi Bodrum Kat Nilüfer /BURSA

http://www.bdh.com.tr

Tel : 0 212 314 10 10

DENİZLİ

BDH Bilişim Destek Hiz. San. Ve Tic. A.Ş.

Değirmenönü Mah 1539 Sk N:39/1 Merkez /DENİZLİ

http://www.bdh.com.tr

Tel : 0 212 314 10 10

DÜZCE

BDH Bilişim Destek Hiz. San. Ve Tic. A.Ş.

Kocayazı Mah.Zahid El Keverseri Bulvarı Zümrüt Apartmanı A Blok N:3 /DÜZCE

http://www.bdh.com.tr

Tel : 0 212 314 10 10

ERZURUM

BDH Bilişim Destek Hiz. San. Ve Tic. A.Ş.

Vaniefendi mah. Çağla iş merkezi Kat:3 no:13 Yakutiye/ERZURUM

http://www.bdh.com.tr

Tel : 0 212 314 10 10

GAZİANTEP

BDH Bilişim Destek Hiz. San. Ve Tic. A.Ş.

Atatürk mah. Adnan İnancı cad. No:26 Sehîr Kamil / Gaziantep

http://www.bdh.com.tr

Tel : 0 212 314 10 10

İSTANBUL

BDH Bilişim Destek Hiz. San. Ve Tic. A.Ş.

Gülbahar Mahallesi. .Avni Dilligil Sk. Çelik İş Merkezi No:2 Mecidiyeköy/Şişli İstanbul

http://www.bdh.com.tr

Tel : 0 212 314 10 10

İZMİR

BDH Bilişim Destek Hiz. San. Ve Tic. A.Ş.

Gazi Bulvarı No:37/A Çankaya /İZMİR

http://www.bdh.com.tr

Tel : 0 212 314 10 10

KOCAELİ

BDH Bilişim Destek Hiz. San. Ve Tic. A.Ş.

Sanayi Mah.Carşı Yapı Sitesi 3416 Ada C Blok No:20 İZMİT/KOCAELİ

http://www.bdh.com.tr

Tel : 0 212 314 10 10

KONYA

BDH Bilişim Destek Hiz. San. Ve Tic. A.Ş.

Musalla Bağları Mh.Maşşer Sk.16/C Selçuklu/KONYA

http://www.bdh.com.tr

Tel : 0 212 314 10 10

MERSİN

BDH Bilişim Destek Hiz. San. Ve Tic. A.Ş.

Menderes mah.35423 Sokak Kaynak Apt. No:32/12 Mezitli /Mersin

http://www.bdh.com.tr

Tel : 0 212 314 10 10

ORDU

BDH Bilişim Destek Hiz. San. Ve Tic. A.Ş.

Akyazı mahallesi Ahmet Cemal Maden Bulvarı No:83 Ordu

http://www.bdh.com.tr

Tel : 0 212 314 10 10

SAMSUN

BDH Bilişim Destek Hiz. San. Ve Tic. A.Ş.

İsmet İnönü Bulvarı Yeni Mh 3146 SK.No:2 Dükkan:1 Atakum /SAMSUN

http://www.bdh.com.tr

Tel : 0 212 314 10 10

ŞANLIURFA

BDH Bilişim Destek Hiz. San. Ve Tic. A.Ş.

Sarayönü Cad.Kızılay İş Hanı.Zeminkat No:2/7 Şanlıurfa

http://www.bdh.com.tr

Tel : 0 212 314 10 10

TEKİRDAĞ

BDH Bilişim Destek Hiz. San. Ve Tic. A.Ş.

Bağlarıcı cad. 4. Sok. No:36/A Dük:4-5 Çorlu /Tekirdağ

http://www.bdh.com.tr

Tel : 0 212 314 10 10

TRABZON

BDH Bilişim Destek Hiz. San. Ve Tic. A.Ş.

2 Nolu Beşirli Mahallesi Eşref Bitilîs caddesi No:17 Ortahisar/ Trabzon

http://www.bdh.com.tr

Tel : 0 212 314 10 10

Aşağıdaki servis istasyonlarımız sadece THINK serisi ürünlere destek verebilmektedirler.

ADANA

Bsd Bilgisayar San. Tic. Ltd.Şti. Cemaipaşa Mah. 63007 Sok. No:7 M. Berrin Gökşen Apt. Asma Kat 01120 Seyhan/Adana

http://www.bsd.com.tr

Tel : 0 322 458 25 10

ANKARA

Bilsistek Bilgi Sistemleri Sanayi Tic.Ltd.Şti.

Ehli-Beyt Mahallesi 1242. Cadde, Aykon Plaza No:36/30 Balgat/Ankara

http://www.bilsistek.com

Tel : 0 312 473 23 93

Destek A.Ş.

Aşağı öveçler mah. 1328. Sok. ABC Plaza C Blok No:11 Çankaya / Ankara

http://www.destek.as

Tel : 444 37 85

Promet Bilgi Sistemieri Danışmanlık Sanayi Tic. Ltd. Sti.

Ehlibeyt Mahallesi 1242.Cadde Aykon Plaza No :36/17 Balgat/Ankara

http://www.prometbilisim.com

Tel : 0 312 473 2500

İZMİR

Adapa San. Ve Tic A.Ş.

Ankara Asfaltı No:26 Rod Kar 2 İş Merkezi Kat:3 Daire:305-309 35110 Bornova /İzmir

http://www.adapa.com.tr/

Tel : 0 232 462 59 59

Egebimtes Bilgi Teknolojileri San. ve Tic. A.Ş

1370 Sokak, No:42 Yalay İş Merkezi D.403 35230 Montrö

http://www.egebimtes.com.tr

Tel : 0 232 489 00 60

İSTANBUL

Bilgi Birikim Sistemleri Elektronik ve Bilgisayar Endüstri Mühendislik Hizmetleri San. Tic Ltd Şt

Yeni Sahra Mah. Fatih Cad. No: 8 Ataşehir 34746

http://www.bilgibirikim.com

Tel : 0 216 373 98 00

Destek A.Ş.

Yesilce mah. Yunus Emre cad. Nil Tic. Mrk No:8 Kat:2 34418 4. Levent/İstanbul

http://www.destek.as

Tel : 444 37 85

Devoteam Bilişim Teknolojileri Ve Dan. Hiz. A.Ş.

Emniyetevler Mahallesi, Yeniceri Sokak Güler İş Merkezi, No:2/1 34416 4.Levent /İstanbul

http://www.devoteam.com.tr

Tel : 0 212 373 93 93

Intercomp Bilgisayar Sanayi Ve Hizmetleri Ltd. Sti.

Kaptan Paşa Mahallesi Piyale Paşa Bulvarı Memorial Center A Blok Kat:7 34385 Şişli /İstanbul

http://www.intercomp.com.tr

Tel : 0 212 222 57 45

Novatek Bilgisayar Sistemleri San. ve Ltd. Sti.

Büyükdere Cad. Noramin İş Merkezi No:237 /A110 34398/Maslak

http://www.novatekno1oji.com

Tel : 0 212 356 75 77

Peritus Bilgisayar Sistemleri Dış Tic. ve San. Ltd. Şti

Eğitim Mah. Poyraz Sok. Sadıkoğlu İş Merkezi I D:15 81040 Ziverbey /İstanbul

http://www.pbs.biz.tr

Tel : 0 216 345 08 00

Seri Bilgi Tekno1ileri Destek Hizmetleri ve Tic. Ltd. Şti.

Alameda Caddesi masaldan İş Merkezi G Blk 34696 Çamlıca İstanbul

http://www.seriltd.com.tr

Tel : 444 0 426

## Trademarks

LENOVO and the LENOVO logo are trademarks of Lenovo.

All other trademarks are the property of their respective owners. © 2019 Lenovo.