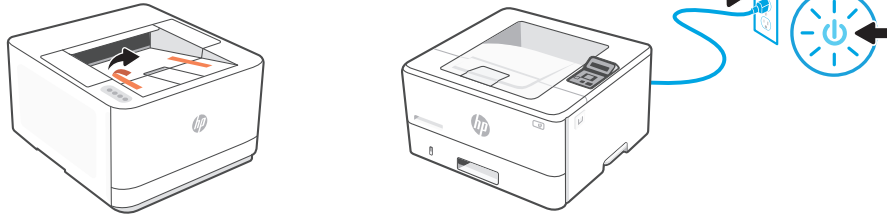




1



EN Remove all tape from the printer. Plug in and power on.

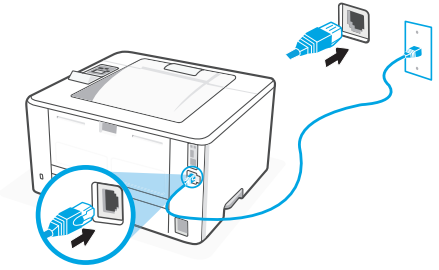
FR Retirez tous les rubans adhésifs de l'imprimante. Branchez et allumez.

2



EN For wireless setup, do not connect an Ethernet cable. (wireless models only)

FR Pour une configuration sans fil, ne connectez pas de câble Ethernet. (modèles sans fil uniquement)



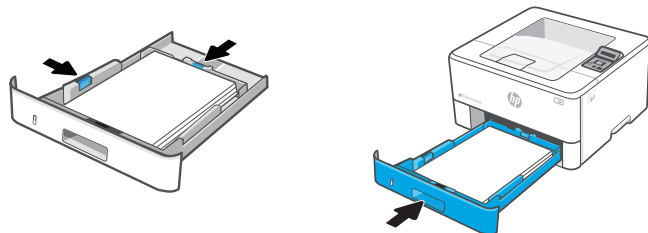
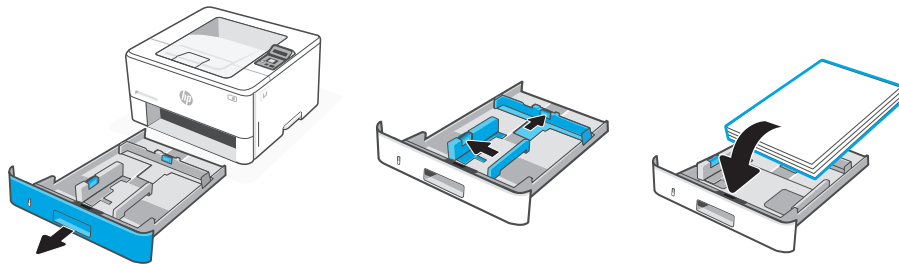
OR

For Ethernet, connect a cable between the printer and router.

OU

Pour une connexion Ethernet, connectez un câble entre l'imprimante et le routeur.

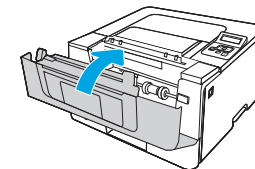
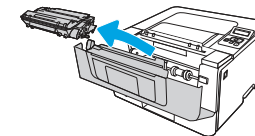
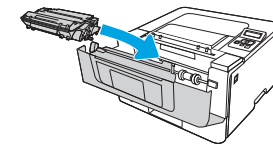
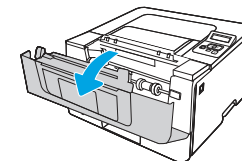
3



EN Load paper and adjust the guides. Open the output tray extender.

FR Chargez du papier et ajustez les guides. Ouvrez l'extension du bac de sortie.

4



Power off the **original printer** and remove the power cord from the wall outlet, open access door and remove toner cartridge and install toner in your replacement printer along with all other accessories

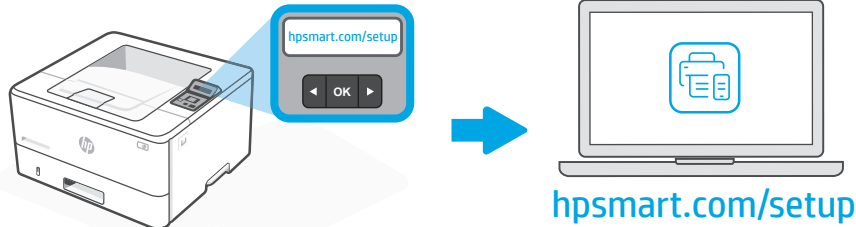
For **Instant Ink** customers use the new toner cartridge which came with your printer

Éteignez l'**imprimante d'origine** et retirez le cordon d'alimentation de la prise murale, ouvrez la porte d'accès et retirez la cartouche de toner et installez le toner dans votre imprimante de remplacement avec tous les autres accessoires


Pour les clients **Instant Ink**, utilisez la nouvelle cartouche de toner fournie avec votre imprimante




5



EN Install the **required** HP Smart software from hpsmart.com/setup on a computer. Follow instructions in the HP software to connect the printer to a network.

 If connecting the printer to Wi-Fi, your computer must be near the printer during setup. See **Reference Guide** for Wi-Fi troubleshooting and tips.

FR Installez le logiciel HP Smart **requis** depuis hpsmart.com/setup sur un ordinateur. Suivez les instructions du logiciel HP pour connecter l'imprimante à un réseau.

 Si vous connectez l'imprimante au Wi-Fi, votre ordinateur doit être à proximité de l'imprimante pendant la configuration. Consultez le **Manuel de référence** pour résoudre les problèmes liés au Wi-Fi et obtenir des conseils.

6



EN When prompted, go to hpsmart.com/connect. Follow instructions to finish setup.

FR A l'invite, accédez à hpsmart.com/connect. Suivez les instructions pour terminer la configuration.

EN Get help with setup Find setup information and videos online.

FR Obtenir de l'aide avec la configuration Trouvez des informations et des vidéos en ligne sur la configuration.

ES Obtener ayuda para la configuración Buscar información sobre la configuración y ver videos en línea.

hp.com/support/printer-setup



6a.

HP+ Customers only



EN When prompted, go to hpsmart.com/activate. Follow instructions to finish setup.

FR A l'invite, accédez à hpsmart.com/activate. Suivez les instructions pour terminer la configuration.

EN Get help with setup Get exclusive support for your HP+ printer.

FR Obtenir de l'aide avec la configuration Bénéficiez d'une assistance exclusive pour votre imprimante HP+.

ES Obtener ayuda para la configuración Obtener soporte exclusivo para su impresora HP+.

hp.com/plus-pro-support



Disclaimer: Printer images may look different than your printer model

Avis de non-responsabilité : les images de l'imprimante peuvent être différentes de votre modèle d'imprimante

The Apple logo is a trademark of Apple Inc., registered in the U.S. and other countries. App Store is a service mark of Apple Inc. Android, Google Play, and the Google Play logo are trademarks of Google Inc.

© Copyright 2022 HP Development Company, L.P.