



Reference and Support ^[EN]

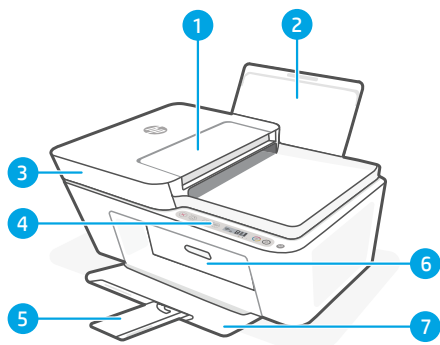
Référence et assistance ^[FR]

Referencia y soporte ^[ES]

HP DeskJet Plus 4100

All-in-One series

Printer features



- 1 Document feeder
- 2 Input tray
- 3 Scanner lid
- 4 Control panel
- 5 Output tray extender
- 6 Cartridge access door
- 7 Output tray

Control panel



Power button
Press to turn printer on/off.



Ink Alert light
Indicates low ink or cartridge problems.



Cancel button
Press to stop current operation.



Resume button/light
Press when lit to continue a job.



Information button/light
Press to print a summary of printer settings and status.



Wireless button/light
Indicates wireless connection status. Connected when light is solid blue. Blinks when printer is disconnected or in setup mode.

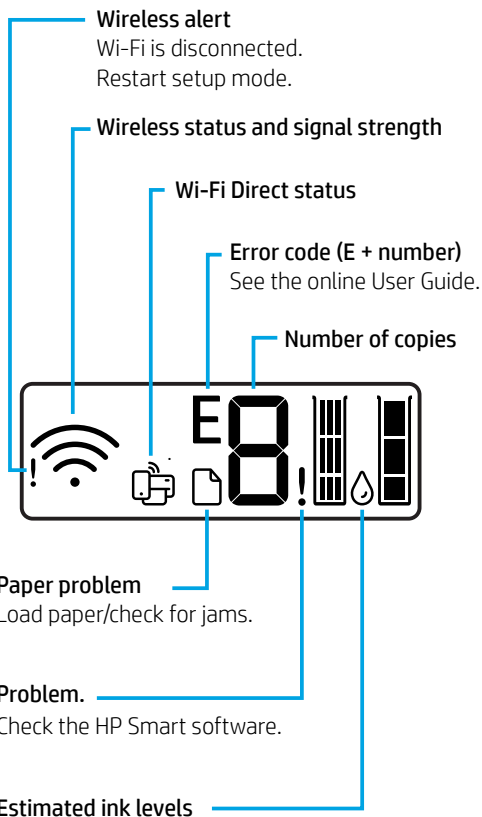


Color Copy button
Press to start a color copy job.



Black and White Copy button
Press to start a black-and-white copy job.
Note: To increase number of copies, press the desired button multiple times.



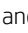
Display icons



For more information on lights and errors, visit [hp.com/support](https://www.hp.com/support)

Help and tips for Wi-Fi and connectivity

If the software is unable to find your printer during setup, check the following conditions to resolve the issue.

Potential Issue	Solution
<p>Printer Wi-Fi setup mode timed out</p> 	<p>If the blue Wi-Fi light is not blinking, the printer might not be in Wi-Fi setup mode. Restart setup mode:</p> <ol style="list-style-type: none">1. Press  and  at the same time. Watch for the Power button to briefly flash, then release the buttons. The Wireless light will blink blue.2. Wait for one minute. Close and reopen HP Smart, and then try connecting again.
<p>Computer or mobile device too far from printer</p>	<p>Move your computer or mobile device closer to the printer. Your device might be out of range of the printer's Wi-Fi signal.</p>
<p>Computer connected to a Virtual Private Network (VPN) or remote work network</p>	<p>Disconnect from a VPN before installing HP Smart software. You can't install apps from the Microsoft Store when connected to a VPN. Connect to the VPN again after finishing printer setup.</p> <p>Note: Consider your location and the security of the Wi-Fi network before disconnecting from a VPN.</p>
<p>Wi-Fi turned off on computer (computer connected by Ethernet)</p>	<p>If your computer is connected by Ethernet, turn on the computer's Wi-Fi while setting up the printer. You don't need to disconnect the Ethernet cable.</p>
<p>Bluetooth and location services are turned off on your mobile device</p>	<p>If setting up with a mobile device, turn on Bluetooth and location services. This helps the software find your network and printer.</p> <p>Note: Your location is not being determined and no location information is being sent to HP as part of the setup process.</p>



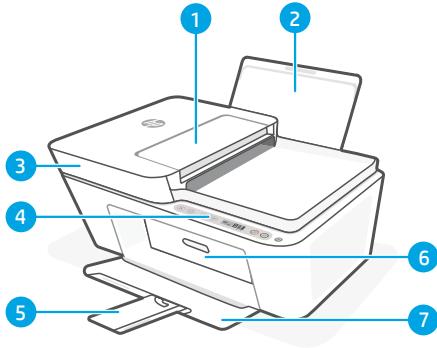
Help and Support

For printer information, troubleshooting, and videos, visit the printer support website.



hp.com/support

Caractéristiques de l'imprimante



- 1 Chargeur de documents
- 2 Bac d'alimentation
- 3 Capot du scanner
- 4 Panneau de commande
- 5 Extension du bac de sortie
- 6 Porte d'accès aux cartouches d'encre
- 7 Bac de sortie

Panneau de commande



Bouton **Marche/Arrêt** Appuyez pour allumer/éteindre l'imprimante.



Voyant **Alerte encre** Indique des problèmes de niveau d'encre bas ou un incident affectant une cartouche.



Bouton **Annuler** Appuyez pour interrompre l'opération en cours.



Bouton/Voyant **Reprendre**
Lorsque le voyant est allumé, appuyez pour poursuivre un travail.



Bouton/Voyant **Information**
Appuyez pour imprimer un résumé des paramètres et du statut de l'imprimante.



Bouton/Voyant **Sans fil** Indique l'état de la connexion sans fil. La connexion est établie lorsque le voyant s'allume en bleu fixe. Clignote lorsque l'imprimante est déconnectée ou ne mode configuration.



Bouton **Copie couleur** Appuyez pour lancer une copie en couleur.



Bouton **Copie noir et blanc** Appuyez pour lancer une copie en noir et blanc.
Remarque : Pour augmenter le nombre de copies, appuyez sur le bouton souhaité à plusieurs reprises.

Icônes d'affichage

Alerte Sans fil

Le Wi-Fi est déconnecté. Redémarrez le mode configuration.

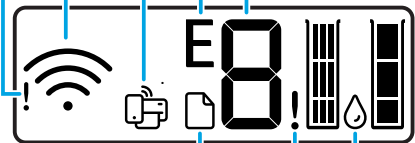
Statut de la connexion sans fil et puissance du signal

Statut Wi-Fi Direct

Code d'erreur (E + numéro)

Consultez le manuel d'utilisation en ligne.

Nombre de copies



Problème de papier

Chargez du papier/Vérifiez l'absence de bourrage papier.

Problème.

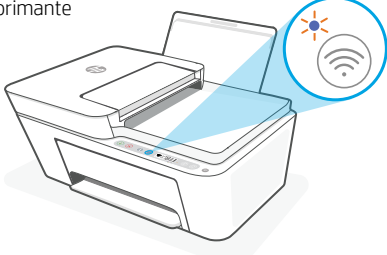
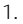

Vérifiez le logiciel HP Smart.

Niveaux d'encre estimés

Pour en savoir plus sur les voyants et les erreurs, consultez le site hp.com/support

Aide et conseils pour le Wi-Fi et la connectivité

Si logiciel ne parvient pas à trouver votre imprimante pendant la configuration, vérifiez les conditions suivantes pour résoudre le problème.

Problème potentiel	Solution
<p>Délai dépassé du mode de configuration du Wi-Fi de l'imprimante</p> 	<p>Si le voyant Wi-Fi ne clignote pas en bleu, cela peut signifier que l'imprimante n'est pas en mode de configuration du Wi-Fi. Pour redémarrer le mode de configuration :</p> <ol style="list-style-type: none">1. Appuyez simultanément sur  et sur . Observez si le bouton Alimentation clignote brièvement, puis relâchez les boutons. Le voyant Sans fil va clignoter en bleu.2. Patientez environ une minute. Fermez et ouvrez à nouveau HP Smart et essayez de vous connecter à nouveau.
<p>Ordinateur ou périphérique mobile trop éloigné de l'imprimante</p>	<p>Rapprochez votre ordinateur ou périphérique mobile de l'imprimante. Votre périphérique est peut-être hors de portée du signal Wi-Fi de l'imprimante.</p>
<p>Ordinateur connecté à un Réseau privé virtuel (VPN) ou un réseau professionnel distant</p>	<p>Déconnectez-vous d'un VPN avant d'installer le logiciel HP Smart. Vous ne pouvez pas installer d'applications depuis le Microsoft Store si vous êtes connecté à un VPN. Connectez-vous à nouveau au VPN après avoir terminé la configuration de l'imprimante.</p> <p>Remarque : Tenez compte de votre emplacement et de la sécurité du réseau Wi-Fi avant de vous déconnecter d'un VPN.</p>
<p>Wi-Fi désactivé sur l'ordinateur (ordinateur connecté par Ethernet)</p>	<p>Si votre ordinateur est connecté par Ethernet, activez le Wi-Fi de l'ordinateur pendant la configuration de l'imprimante. Vous n'avez pas besoin de déconnecter le câble Ethernet.</p>
<p>La fonction Bluetooth et les services de localisation sont désactivés sur votre périphérique mobile</p>	<p>Si vous procédez à la configuration sur un périphérique mobile, activez la fonction Bluetooth et les services de localisation. Cela aidera le logiciel à retrouver votre réseau et votre imprimante.</p> <p>Remarque : Votre emplacement n'est pas identifié et aucune information de localisation n'est envoyée à HP au cours du processus de configuration.</p>



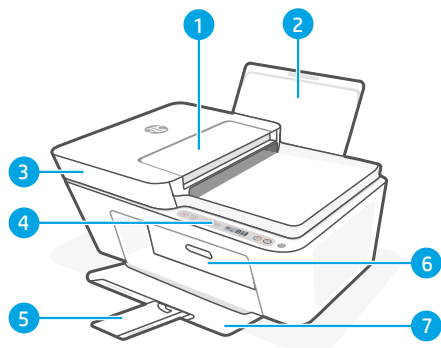
Aide et assistance

Pour obtenir des informations sur l'imprimante, le dépannage et des vidéos, rendez-vous sur le site Web d'assistance de l'imprimante.



hp.com/support

Funciones de la impresora



- 1 Alimentador de documentos
- 2 Bandeja de entrada
- 3 Tapa del escáner
- 4 Panel de control
- 5 Extensor de la bandeja de salida
- 6 Puerta de acceso al cartucho
- 7 Bandeja de salida

Panel de control



Botón de **encendido** Pulse este botón para encender/apagar la impresora.



Indicador luminoso de **alerta de tinta**
Indica que hay poca tinta o un problema con el cartucho de tinta.



Botón **Cancelar** Pulse este botón para detener la operación actual.



Botón/indicador luminoso **Reanudar**
Pulse cuando se ilumine para continuar un trabajo.



Botón/indicador luminoso **Información**
Pulse para imprimir un resumen de los ajustes y el estado de la impresora.



Botón/indicador luminoso de **conexión inalámbrica** Indica el estado de la conexión inalámbrica. Hay conexión si la luz es fija y de color azul. La luz parpadea si la impresora está desconectada o no está en modo de configuración.



Botón **Copia en color** Pulse para iniciar un trabajo de copia en color.



Botón **Copia en blanco y negro**
Pulse para iniciar un trabajo de copia en blanco y negro.

Nota: para aumentar el número de copias, pulse el botón correspondiente varias veces.

Iconos de la pantalla

Alerta de conexión inalámbrica

La Wi-Fi está desconectada. Reinicie el modo de configuración.

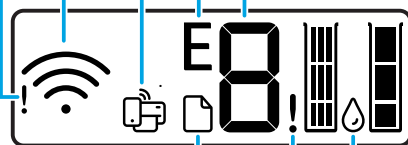
Estado de la conexión inalámbrica e intensidad de la señal

Estado de Wi-Fi Direct

Código de error (E + número)

Consulte la Guía del usuario en línea.

Número de copias



Problema con el papel Cargue papel y compruebe si hay algún atasco.


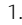

Problema. Compruebe el software HP Smart.

Niveles de tinta estimados

Para obtener más información sobre los indicadores luminosos y los errores, visite hp.com/support

Ayuda y consejos para la Wi-Fi y la conexión

Si el software no detecta su impresora durante la configuración, compruebe las siguientes condiciones para resolver el problema.

Posible problema	Solución
<p>El modo de configuración Wi-Fi de la impresora se ha agotado</p> 	<p>Si el botón de conexión inalámbrica no parpadea, es posible que la impresora no esté en modo de configuración Wi-Fi. Reinicie el modo de configuración:</p> <ol style="list-style-type: none">1. Pulse  y  al mismo tiempo. Espere a que el botón de encendido parpadee brevemente y luego suelte los dos botones. La luz Inalámbrica parpadeará de color azul.2. Espere durante un minuto. Cierre y vuelva a abrir HP Smart y, a continuación, intente conectarse de nuevo.
<p>El ordenador o el dispositivo móvil están demasiado lejos de la impresora</p>	<p>Sitúe el ordenador y el dispositivo móvil más cerca de la impresora. Es posible que el dispositivo esté fuera del alcance de la señal Wi-Fi de la impresora.</p>
<p>Ordenador conectado a una red privada virtual (VPN) o una red de trabajo remota</p>	<p>Desconéctese de una VPN antes de instalar el software HP Smart. No es posible instalar aplicaciones de Microsoft Store cuando se está conectado a una VPN. Conéctese de nuevo a la VPN tras finalizar la configuración de la impresora.</p> <p>Nota: tenga en cuenta su ubicación y la seguridad de la red Wi-Fi antes de desconectarse de una VPN.</p>
<p>Wi-Fi desconectada en el ordenador (ordenador conectado mediante Ethernet)</p>	<p>Si su ordenador está conectado a través de Ethernet, encienda la Wi-Fi del ordenador mientras configura la impresora. No es necesario desconectar el cable Ethernet.</p>
<p>Bluetooth y los servicios de ubicación están desactivados en el dispositivo móvil</p>	<p>Si realiza la configuración con un dispositivo móvil, active el Bluetooth y los servicios de localización. Esto ayuda al software a detectar su red y su impresora.</p> <p>Nota: durante el proceso de configuración, no se determina su ubicación ni se envía ningún dato de su ubicación a HP.</p>



Ayuda y soporte

Para obtener información sobre la impresora, resolución de problemas y videos, visite el sitio web de soporte de la impresora.



hp.com/support



© Copyright 2021 HP Development Company, L.P.

Microsoft and Windows are either registered trademarks or trademarks of Microsoft Corporation in the United States and/or other countries. Mac, OS X, macOS, and AirPrint are trademarks of Apple Inc., registered in the U.S. and other countries.

Android is a trademark of Google LLC. iOS is a trademark or registered trademark of Cisco in the U.S. and other countries and is used under license.



3XV13-90064

EN FR ES

Printed in China
Imprimé en Chine
Impreso en China