



Reference Guide

Справочное руководство

Başvuru Kılavuzu

Анықтамалық нұсқаулық

Referentni vodič

Довідковий посібник

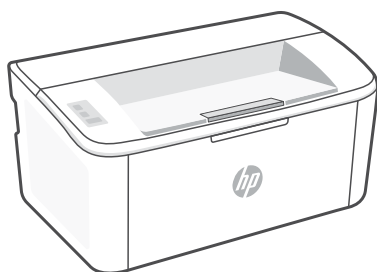
Manuel de référence

Guia de referência

Navodila za uporabo

Referentni priručnik

الدليل المرجعي



HP LaserJet
M109a - M112a series

Control panel



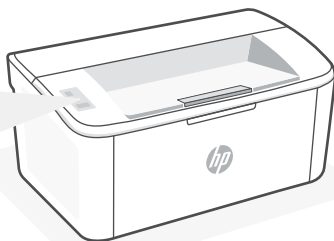
Resume/Cancel button



Attention light



Power button



Light patterns



Ready



Processing



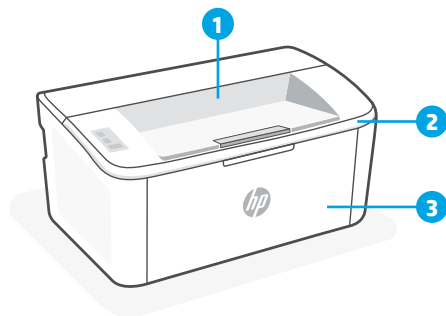
Error, manual feed, manual duplex, cartridge very low, or out of paper



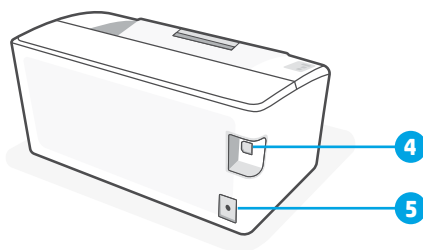
Initializing, cleaning, or cooling down

For a complete list of light patterns, refer to user guide on: hp.com/support.

Printer features



- 1 Output bin
- 2 Cartridge access door
- 3 Front door and input tray



- 4 USB port
- 5 Power connection

Help for USB connectivity issues during setup (Windows)

Potential Issue	Solution
HP software is unable to find the printer	<ol style="list-style-type: none">1. Try searching again and wait patiently. The software can only find the printer after the drivers have been fully installed. This might take up to 10 minutes.2. To check the driver installation status:<ol style="list-style-type: none">a. Open Control Panel on your Windows computer.b. Select Devices and Printers and find your new printer. A loading icon will be displayed during installation. When installation is complete, you will get a Windows notification.3. Return to the HP software and search again.4. Select the printer when it appears. Follow the instructions in the software to complete setup.
Windows operating system is out of date	<p>If the HP software is still unable to find the printer after following the above steps:</p> <ol style="list-style-type: none">1. Make sure your computer operating system is up to date. If an update is available, install the latest version.<ul style="list-style-type: none">• If your update preference is turned off, turn on computer updates.• An older version of the operating system might take longer to install drivers.• You might need to restart your computer after the update.2. After the update, open the HP software and select Add Printer to search again.3. Select the printer when it appears. Follow the instructions in the software to complete setup.



Help and Support

For printer information, troubleshooting, and videos, visit the printer support website. Enter your model name to find the printer.



hp.com/support

Панель управления



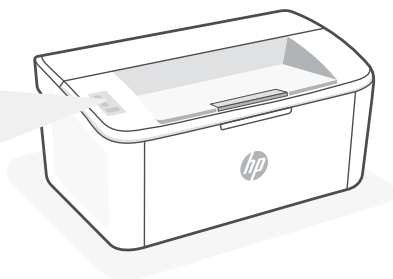
Кнопка **Возобновить/отмена**



Индикатор **Внимание**



Кнопка **Питание**



Схемы индикации



Готов



Обработка



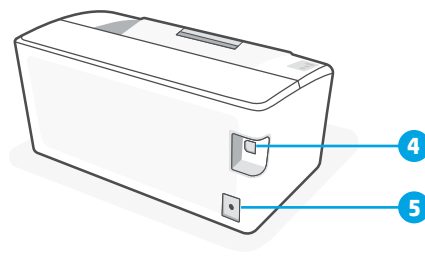
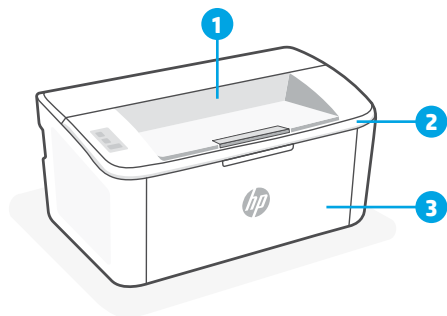
Ошибка, ручная подача, двусторонняя печать вручную, очень низкий уровень тонера или нет бумаги



Инициализация, очистка или охлаждение

Полный список схем индикации: hp.com/support.

Функции принтера



1 Выходной приемник

2 Крышка доступа к картриджам

3 Передняя дверца и входной лоток

4 Порт USB

5 Разъем питания

Основные характеристики

Скорость печати: 20 страниц в минуту (стр/мин) в формате A4, 21 стр/мин в формате Letter
Средства подачи и укладки бумаги: входной лоток на 150 листов, выходной лоток на 100 листов

Помощь при устранении проблем с подключением по USB во время настройки (Windows)

Возможная проблема	Решение
Программное обеспечение HP не находит принтер	<ol style="list-style-type: none">1. Попробуйте повторить поиск и дождитесь результатов. Программное обеспечение сможет найти принтер только после полной установки драйверов. Эта процедура может занять до 10 минут.2. Проверка состояния установки драйвера.<ol style="list-style-type: none">a. Откройте Панель управления на компьютере Windows.b. Выберите Устройства и принтеры и найдите новый принтер. Во время установки появится значок загрузки. По завершении установки появится уведомление Windows.3. Вернитесь в программное обеспечение HP и повторите поиск.4. Выберите принтер после его появления. Выполните инструкции в программном обеспечении, чтобы завершить настройку.
Операционная система Windows устарела	<p>Если программное обеспечение HP все еще не может найти принтер после выполнения вышеприведенных действий:</p> <ol style="list-style-type: none">1. Убедитесь, что операционная система на компьютере обновлена. Если обновление не доступно, установите самую актуальную версию.<ul style="list-style-type: none">• Если обновления выключены, включите их.• Более старая версия операционной системы может дольше устанавливать драйверы.• После обновления вам может понадобиться перезагрузить компьютер.2. После обновления откройте программное обеспечение HP и выберите Добавить принтер, чтобы повторить поиск.3. Выберите принтер после его появления. Выполните инструкции в программном обеспечении, чтобы завершить настройку.



Справка и поддержка

Информацию о принтере, советы по устранению неполадок и видеоролики можно найти на веб-сайте поддержки. Чтобы найти принтер, введите название модели.



hp.com/support

Kontrol Paneli



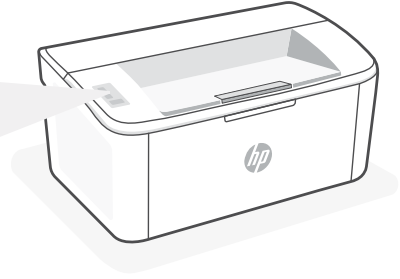
Devam/İptal düğmesi



Dikkat ışığı



Güç düğmesi



Işık Durumları



Hazır



İşleniyor



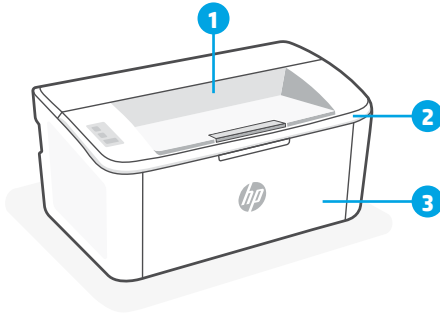
Hata, elle besleme, elle çift taraflı, kartuş çok düşük veya kağıt bitti



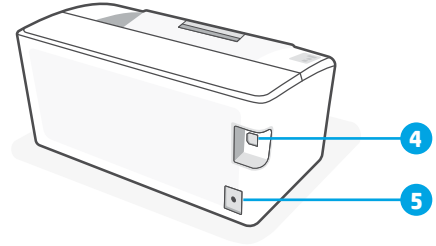
Başlatılıyor, temizleniyor veya soğutuluyor

Işık durumları listesinin tamamını görmek için hp.com/support adresindeki kullanıcı kılavuzuna bakın.

Yazıcı Özellikleri



- 1 Çıkış bölümü
- 2 Kartuş erişim kapağı
- 3 Ön kapak ve giriş tepsisi



- 4 USB bağlantı noktası
- 5 Güç bağlantısı

Kurulum sırasında USB bağlantı sorunları için yardım (Windows)

Olası Sorun	Çözüm
HP yazılımı yazıcıyı bulamıyor	<ol style="list-style-type: none">1. Tekrar aramayı deneyin ve bekleyin. Yazılım ancak sürücüler tamamen kurulduktan sonra yazıcıyı bulabilir. Bu işlem yaklaşık 10 dakika sürebilir.2. Sürücü kurulumunun durumunu kontrol etmek için<ol style="list-style-type: none">a. Windows bilgisayarınızda Demetim Masası'nı açın.b. Aygıtlar ve Yazıcılar'ı seçin ve yeni yazıcınızı bulun. Kurulum sırasında bir yükleniyor simgesi görüntülenecektir. Kurulum tamamlandığında bir Windows bildirimi görüntülenecektir.3. HP yazılımına geri dönün ve tekrar arayın.4. Gösterildiğinde yazıcıyı seçin. Kurulumu tamamlamak için yazılımdaki talimatları uygulayın.
Windows işletim sistemi eski	<p>Yukarıdaki adımları uyguladıktan sonra HP yazılımı hâlâ yazıcıyı bulamıyorsa:</p> <ol style="list-style-type: none">1. Bilgisayar işletim sisteminizin güncel olduğundan emin olun. Bir güncelleme varsa en son versiyonu yükleyin.<ul style="list-style-type: none">• Güncelleme tercihiniz kapalıysa bilgisayar güncellemelerini açın.• İşletim sisteminin eski bir versiyonunda sürücülerini yüklemek daha uzun sürebilir.• Güncelleme sonrasında bilgisayarınızı yeniden başlatmanız gerekebilir.2. Güncelleme sonrasında HP yazılımını açın ve tekrar aramak için Yazıcı Ekle'yi seçin.3. Gösterildiğinde yazıcıyı seçin. Kurulumu tamamlamak için yazılımdaki talimatları uygulayın.



Yardım ve Destek

Yazıcı bilgileri, sorun giderme ve videolar için yazıcı destek web sayfasını ziyaret edin. Yazıcıyı bulmak için yazıcınızın model adını girin.



hp.com/support

Басқару тақтасы



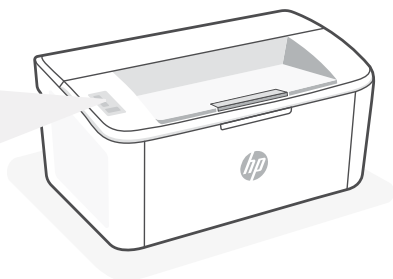
Жалғастыру/Бас тарту түймесі



Назар аударыңыз шамы



Қуат түймесі



Шам үлгілері



Дайын



Өңдеу



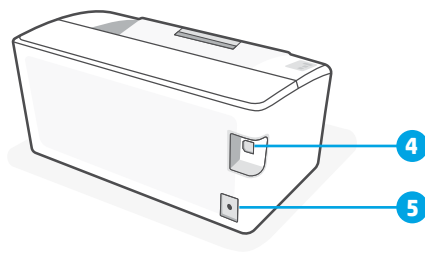
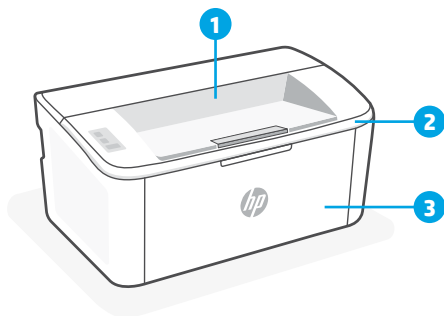
Қате, қолмен салу, қолмен дуплекс, картридж өте төмен немесе қағаз жоқ



Инициализация, тазалау немесе салқындату

Шам үлгілерінің толық тізімін мына сілтемедегі пайдаланушы нұсқаулығынан қараңыз: hp.com/support.

Принтер функциялары



1 Шығару науасы

2 Картриджге қол жеткізу есігі

3 Алдыңғы есік және кіріс науасы

4 USB порты

5 Қуат қосылымы

Өнімнің негізгі мүмкіндіктері

Басып шығару жылдамдығы: Минутына 20 бет (ppm) A4 өлшемі, 21 ppm қағаз форматы

Қағазбен жұмыс: 150 парақ кіріс науасы, 100 парақ шығыс науасы

Орнату барысында USB құрылғысын жалғау проблемалары бойынша анықтама (Windows)

Ықтимал мәселе

Шешімі

HP бағдарламалық жасақтамасы принтерді таба алмайды

1. Қайтадан іздеп көріңіз де, сабырмен күтіңіз. Бағдарлама принтерді тек драйверлер толық орнатылғаннан кейін ғана таба алады. Бұл 10 минутқа дейін созылуы мүмкін.
2. Драйвердің орнатылу күйін тексеру үшін:
 - a. Windows компьютеріндегі **Басқару панелін** ашыңыз.
 - b. **Құрылғылар мен принтерлер** қойындысын таңдап, жаңа принтерді табыңыз. Орнату барысында жүктеу белгішесі экранға шығарылады. Орнату аяқталғаннан кейін Windows жүйесінің құлақтандыруын аласыз.
3. HP бағдарламалық жасақтамасына оралып, қайтадан іздеңіз.
4. Принтер көрінген кезде оны бөлектеңіз. Параметрлерді орнатуды аяқтау үшін бағдарламалық жасақтаманың нұсқауларын орындаңыз.

Windows операциялық жүйесі ескірген

Егер жоғарыдағы қадамдарды орындағаннан кейін де HP бағдарламалық жасақтамасы принтерді таба алмаса:

1. Компьютердегі операциялық жүйенің ескірімегеніне көз жеткізіңіз. Егер жаңарту нұсқасы болса, ең соңғы нұсқаны орнатыңыз.
 - Егер жаңарту параметрі өшірулі болса, компьютердің жаңартуларын іске қосыңыз.
 - Операциялық жүйенің ескі нұсқасында драйверлерді орнатуға көбірек уақыт кетуі мүмкін.
 - Жаңартқаннан кейін компьютерді қайтадан іске қосу керек болуы мүмкін.
2. Жаңартқаннан кейін HP бағдарламалық жасақтамасын ашыңыз да, қайтадан іздеу үшін **Принтерді қосу** пәрменін таңдаңыз.
3. Принтер көрінген кезде оны бөлектеңіз. Параметрлерді орнатуды аяқтау үшін бағдарламалық жасақтаманың нұсқауларын орындаңыз.



Анықтама және қолдау көрсету

Принтер туралы ақпаратты, ақауларды жою жолын және бейнелерді көру үшін принтерге қолдау көрсету веб-сайтына кіріңіз. Принтерді табу үшін модель атауын енгізіңіз.



hp.com/support

Kontrolna tabla



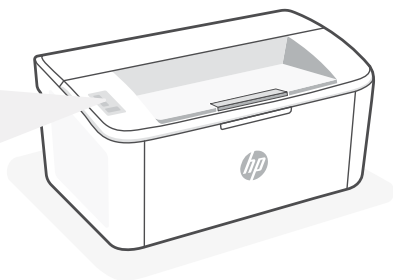
Dugme **Nastavi/Otkaži**



Svetlo **upozorenja**



Dugme za **napajanje**



Ponašanja lampice



Spremno



Obrada



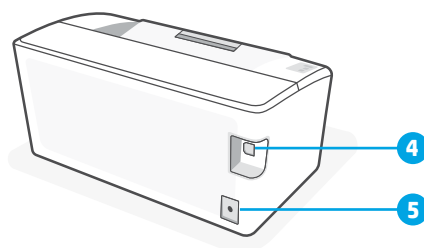
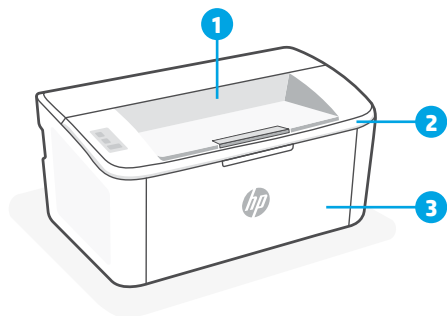
Greška, ručni unos, ručno dvostrano štampanje, kertridž je skoro potrošen ili nema papira



Pokretanje, čišćenje ili hlađenje

Za kompletnu listu ponašanja lampica pogledajte korisnički vodič na: hp.com/support.

Funkcije štampača



1 Izlazna korpa

2 Vrata za pristup kertridžima

3 Prednji poklopac i ulazno ležište

4 USB port

5 Veza napajanja

Pomoć za probleme sa USB povezivanjem tokom podešavanja (Windows)

Potencijalni problem	Rešenje
HP softver ne može da nađe štampač	<ol style="list-style-type: none">1. Probajte ponovo da pretražite i strpljivo sačekajte. Softver može da nađe samo štampač pošto su upravljački programi u potpunosti instalirani. Ovaj proces može da potraje do 10 minuta.2. Da biste proverili status instalacije upravljačkog programa:<ol style="list-style-type: none">a. Otvorite stavku Kontrolna tabla na Windows računaru.b. Izaberite Uređaji i štampači i nađite novi štampač. Ikona učitavanja biće prikazana tokom instalacije. Kada instalacija bude završena, dobićete Windows obaveštenje.3. Vratite se na HP softver i pretražite ponovo.4. Izaberite štampač kada se pojavi. Pratite uputstva u softveru da biste dovršili podešavanje.
Windows operativni sistem je zastareo	<p>Ako HP softver i dalje ne može da nađe štampač nakon praćenja gorenavedenih koraka:</p> <ol style="list-style-type: none">1. Uverite se da je operativni sistem ažuriran. Ako je ispravka dostupna, instalirajte najnoviju verziju.<ul style="list-style-type: none">• Ako je postavka ažuriranja isključena, uključite ažuriranja računara.• Starija verzija operativnog sistema može zahtevati više vremena za instaliranje upravljačkih programa.• Možda ćete morati da ponovo pokrenete računar posle ažuriranja.2. Posle ažuriranja, otvorite HP softver i izaberite Dodaj štampač da biste pretražili ponovo.3. Izaberite štampač kada se pojavi. Pratite uputstva u softveru da biste dovršili podešavanje.



Pomoć i podrška

Za informacije o štampaču, rešavanje problema i video zapise posetite veb lokaciju za podršku za štampač. Unesite naziv modela da biste našli štampač.



hp.com/support

Панель керування



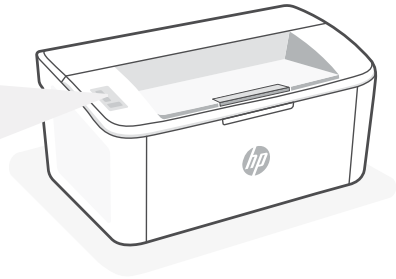
Кнопка **продовження/ скасування**



Індикатор **помилки**



Кнопка **живлення**



Значення індикаторів



Готово



Обробка



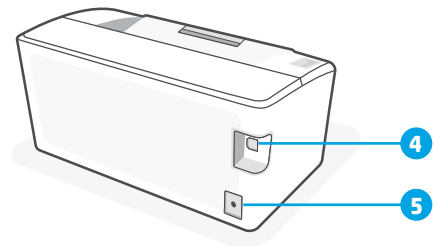
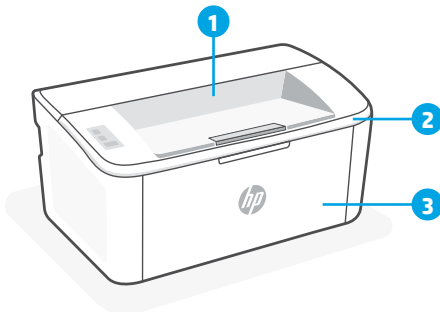
Помилка, подача паперу вручну, двосторонній друк вручну, дуже низький рівень чорнила в картриджі чи закінчився папір



Ініціалізація, очищення чи охолодження

Повний перелік значень індикаторів наведено в посібнику користувача на вебсторінці hp.com/support.

Функції принтера



1 Вихідний лоток

2 Дверцята доступу до картриджів

3 Передні дверцята й вхідний лоток

4 Порт USB

5 Гніздо живлення

Довідка з вирішення проблем із підключенням через USB під час налаштування у Windows

Потенційна проблема	Вирішення
Програмне забезпечення HP не може знайти принтер	<ol style="list-style-type: none">1. Виконайте пошук ще раз і зачекайте. ПЗ знайде принтер, щойно драйвери буде повністю інсталювано. Це може зайняти до 10 хвилин.2. Щоб перевірити стан інсталяції драйвера:<ol style="list-style-type: none">a. відкрийте Панель управління (Панель керування) на комп'ютері з Windows;b. виберіть Устройства и принтеры (Пристрої та принтери) і знайдіть свій принтер. Під час інсталяції відобразиться піктограма завантаження. Щойно цей процес завершиться, ви отримаєте сповіщення від Windows.3. Перейдіть у програмне забезпечення HP й виконайте пошук ще раз.4. Коли принтер відобразиться, виберіть його. Дотримуйтесь указівок у ПЗ, щоб завершити налаштування.

Версія ОС Windows застаріла

Якщо програмне забезпечення HP все ще не знаходить принтер, виконайте наступні кроки.

1. Переконайтеся, що використовуєте актуальну версію ОС. За потреби оновіть її.
 - Якщо опцію отримання оновлень вимкнено, увімкніть її.
 - У застарілій версії ОС інсталяція драйверів триває довше.
 - Після оновлення вам, можливо, знадобиться перезапустити комп'ютер.
2. Завершивши оновлення, відкрийте програмне забезпечення HP й виберіть **Додавання принтера**, щоб виконати пошук ще раз.
3. Коли принтер відобразиться, виберіть його. Дотримуйтесь указівок у ПЗ, щоб завершити налаштування.



Довідка та підтримка

Інформацію про принтер, указівки з вирішення проблем і відео можна знайти на вебсайті підтримки для принтера. Укажіть назву моделі, щоб знайти принтер.



hp.com/support

Panneau de commande



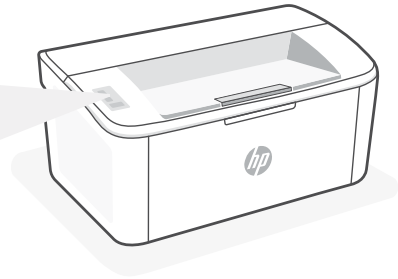
Bouton **Reprendre/Annuler**



Voyant **Avertissement**



Bouton **Alimentation**



Combinaisons de voyants



Prêt



Traitement
en cours



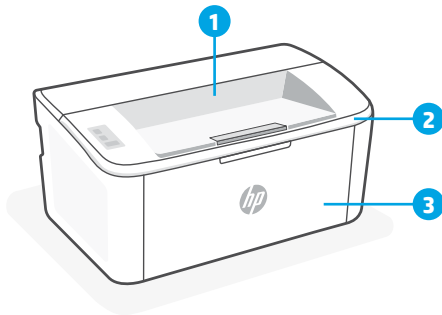
Erreur, alimentation
manuelle, recto-verso
manuel, très faible niveau
d'encre, ou papier épuisé



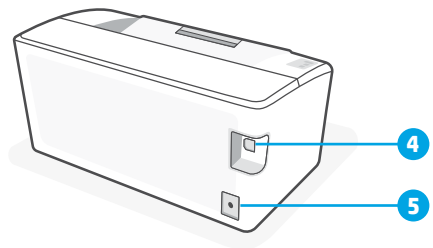
Initialisation, nettoyage,
ou refroidissement en
cours

Pour obtenir une liste complète des combinaisons de voyants, consultez le guide de l'utilisateur sur le site : hp.com/support.

Caractéristiques de l'imprimante



- 1 Bac de sortie
- 2 Porte d'accès aux cartouches d'encre
- 3 Porte avant et bac d'entrée



- 4 Port USB
- 5 Branchement de l'alimentation

Aide à la résolution des problèmes de connectivité USB pendant la configuration (Windows)

Problème potentiel

Solution

Le logiciel HP ne parvient pas à trouver l'imprimante

1. Essayez de la chercher à nouveau et attendez patiemment. Le logiciel peut trouver l'imprimante uniquement après l'installation complète des pilotes. Cette opération peut prendre jusqu'à 10 minutes.
2. Pour vérifier l'état d'installation du pilote :
 - a. Ouvrez le **Panneau de commande** sur votre ordinateur Windows.
 - b. Sélectionnez **Périphériques et Imprimantes** et trouvez votre nouvelle imprimante. Une icône de chargement s'affiche pendant l'installation. Lorsque l'installation est terminée, vous recevez une notification Windows.
3. Retournez dans le logiciel HP et procédez de nouveau à une recherche.
4. Sélectionnez l'imprimante lorsqu'elle apparaît. Suivez les instructions indiquées dans le logiciel pour terminer la configuration.

Le système d'exploitation Windows est obsolète

Si le logiciel HP ne parvient toujours pas à trouver l'imprimante après avoir suivi les étapes susmentionnées :

1. Vérifiez que le système d'exploitation de votre ordinateur est à jour. Si une mise à jour est disponible, installez la version la plus récente.
 - Si vos préférences de mise à jour sont désactivées, activez les mises à jour de l'ordinateur.
 - Avec une version plus ancienne du système d'exploitation, l'installation des pilotes peut demander plus de temps.
 - Vous devrez peut-être redémarrer votre ordinateur après la mise à jour.
2. Une fois la mise à jour effectuée, ouvrez le logiciel HP et sélectionnez **Ajouter une imprimante** pour procéder de nouveau à une recherche.
3. Sélectionnez l'imprimante lorsqu'elle apparaît. Suivez les instructions indiquées dans le logiciel pour terminer la configuration.



Aide et support

Pour obtenir des informations sur l'imprimante, le dépannage et des vidéos, rendez-vous sur le site Web d'assistance de l'imprimante. Saisissez le nom de modèle pour retrouver l'imprimante.



hp.com/support

Painel de Controle



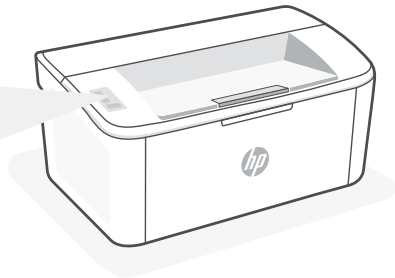
Botão **Retomar/Cancelar**



Luz de **atenção**



Botão **Liga/Desliga**



Padrões de luzes



Pronto



Processando



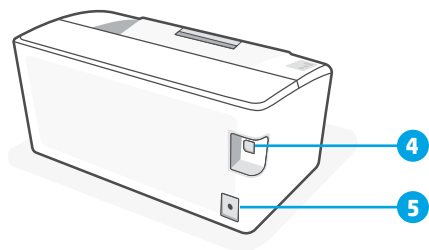
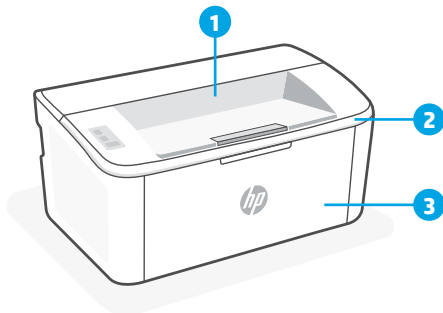
Erro, alimentação manual, frente e verso manual, cartucho com pouca tinta ou sem papel



Inicializando, limpando ou resfriando

Para obter uma lista completa dos padrões de luz, consulte o guia do usuário em: hp.com/support.

Recursos da impressora



1 Compartimento de saída

2 Porta de acesso aos cartuchos

3 Porta frontal e bandeja de entrada

4 Porta USB

5 Fonte de alimentação

Ajuda para problemas de conectividade USB durante a configuração (Windows)

Possível problema	Solução
O software HP não consegue localizar a impressora	<ol style="list-style-type: none">1. Tente procurar novamente e aguarde pacientemente. O software conseguirá localizar a impressora somente após os drivers terem sido completamente instalados. Isso pode levar até 10 minutos.2. Para verificar o status da instalação do driver:<ol style="list-style-type: none">a. Abra o Painel de Controle no seu computador com Windows.b. Selecione Dispositivos e Impressoras para localizar sua nova impressora. Um ícone de carregamento será exibido durante a instalação. Quando a instalação estiver completa, você receberá uma notificação do Windows.3. Volte ao software HP e procure novamente.4. Selecione a impressora quando ela aparecer. Siga as instruções no software para concluir a configuração.
O sistema operacional Windows está desatualizado	<p>Se o software HP ainda não conseguir localizar a impressora após você seguir as instruções acima:</p> <ol style="list-style-type: none">1. Verifique se o sistema operacional do computador está atualizado. Se houver uma atualização disponível, instale a versão mais recente.<ul style="list-style-type: none">• Se a preferência de atualização estiver desativada, ative as atualizações do computador.• Uma versão mais antiga do sistema operacional pode demorar mais para instalar os drivers.• Poderá ser necessário reinicializar o computador após a atualização.2. Após a atualização, abra o software HP e selecione Adicionar impressora para procurar novamente.3. Selecione a impressora quando ela aparecer. Siga as instruções no software para concluir a configuração.



Ajuda e suporte

Para obter informações sobre a impressora, solução de problemas e vídeos, acesse o site de suporte da impressora. Informe o nome do modelo para localizar a impressora.



hp.com/support

Nadzorna plošča



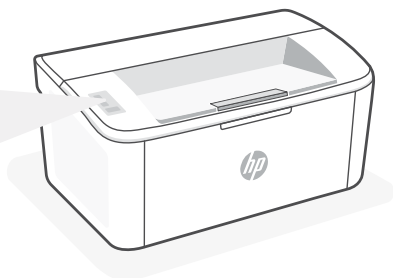
Gumb za **nadaljevanje/preklic**



Opozorilna lučka



Gumb za **vklop**



Vzorci utripanja



Pripravljen



Obdelava



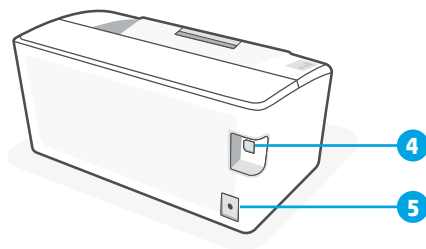
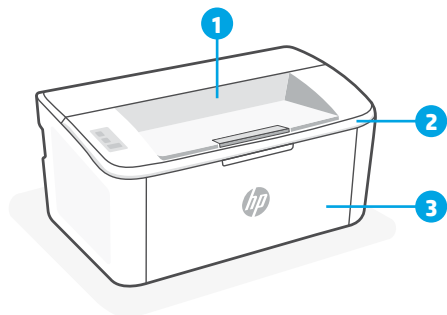
Napaka, ročno podajanje,
ročno obojestransko tiskanje,
zelo nizko stanje kartuše ali
zmanjkalo je papirja



Inicializiranje, čiščenje ali
ohlajanje

Celoten seznam vzorcev utripanja je na voljo v uporabniškem vodniku na spletnem mestu hp.com/support.

Funkcije tiskalnika



1 Izhodni predal

2 Vratca za dostop do kartuš

3 Sprednja vratca in vhodni pladenj

4 Vrata USB

5 Napajalni priključek

Pomoč za težave s povezljivostjo USB med nastavitvijo (Windows)

Morebitna težava

Programska oprema HP ne najde tiskalnika

Rešitev

1. Poskusite ga poiskati znova in bodite potrpežljivi. Programska oprema lahko tiskalnik najde šele, ko so gonilniki v celoti nameščeni. Ta postopek lahko traja do 10 minut.
2. Preverjanje stanja namestitve gonilnika:
 - a. V računalniku s sistemom Windows odprite **nadzorno ploščo**.
 - b. Izberite **Naprave in tiskalniki** in poiščite novi tiskalnik. Med namestitvijo je prikazana ikona nalaganja. Po končani namestitvi se prikaže obvestilo sistema Windows.
3. Vrnite se v programsko opremo HP in znova zaženite iskanje.
4. Izberite tiskalnik, ko se prikaže. Upoštevajte navodila v programski opremi, da dokončate namestitev.

Operacijski sistem Windows ni posodobljen

Če programska oprema HP še vedno ne najde tiskalnika, ko izvedete zgornje korake:

1. Prepričajte se, da je operacijski sistem računalnika posodobljen. Če je na voljo posodobitev, namestite najnovejšo različico.
 - Če je nastavev posodabljanja izklopljena, vklopite posodobitve računalnika.
 - Starejša različica operacijskega sistema bo morda gonilnike nameščala dalj časa.
 - Po posodobitvi boste morda morali znova zagnati računalnik.
2. Po končani posodobitvi zaženite programsko opremo HP in izberite **Dodaj tiskalnik**, da znova zaženete iskanje.
3. Izberite tiskalnik, ko se prikaže. Upoštevajte navodila v programski opremi, da dokončate namestitev.



Pomoč in podpora

Za informacije o tiskalniku, odpravljanje težav in videoposnetke obiščite spletno mesto s podporo za tiskalnik. Vnesite ime modela, da poiščete tiskalnik.



hp.com/support

Upravljačka ploča



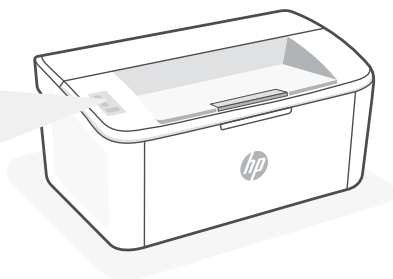
Gumb **Nastavi/odustani**



Žaruljica **upozorenja**



Gumb **napajanja**



Obrasci žaruljica



Spremno



Obrada



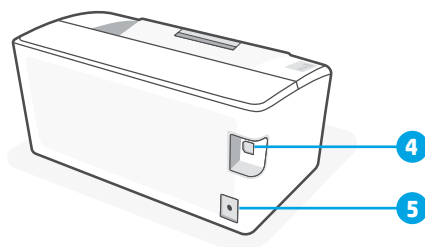
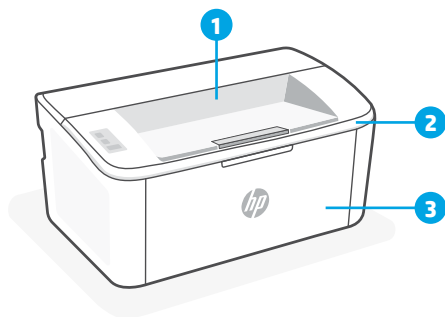
Pogreška, ručno umetanje / obostrani ispis, vrlo niska razina uloška ili nema papira



Inicijalizacija, čišćenje ili hlađenje

Potpuni popis uzoraka svjetla potražite u korisničkom vodiču na adresi: hp.com/support.

Značajke pisača



1 Izlazni spremnik

2 Vratašca za pristup spremnicima s tintom

3 Prednja vratašca i ulazna ladica

4 USB priključak

5 Priključak za napajanje

Pomoć glede problema povezivanja USB-om tijekom postavljanja (Windows)

Mogući problem

Rješenje

HP-ovim se softverom ne pronalazi pislač

1. Pokušajte pretražiti ponovno i strpljivo čekajte. Softverom se može pronaći pislač samo kada se upravljački program u cijelosti instaliraju. Navedeni postupak može trajati do 10 minuta.
2. Provjera stanja instaliranja upravljačkog programa:
 - a. Otvorite stavku **Upravljačka ploča** na svojem računalu s operativnim sustavom Windows.
 - b. Odaberite stavku **Uređaji i pisači** te pronađite svoj novi pislač. Ikona učitavanja prikazuje se tijekom instaliranja. Kada se instaliranje završi, pojavljuje se poruka operativnog sustava Windows.
3. Vratite se u HP-ov softver i pretražite ponovno.
4. Odaberite pislač kada se pojavi. Pridržavajte se uputa unutar softvera kako biste završili postavljanje.

Operativni sustav Windows nije ažuriran

Ako se HP-ovim softverom i dalje ne može pronaći pislač nakon što obavite prethodno navedene korake:

1. Provjerite je li operativni sustav vašeg računala ažuriran. Ako je ažuriranje dostupno, instalirajte najnoviju inačicu.
 - Ako je značajka postavki ažuriranja isključena, uključite ažuriranja računala.
 - Na starijoj se inačici operativnog sustava može dulje instalirati upravljački programi.
 - Možda trebate ponovno pokrenuti svoje računalo nakon ažuriranja.
2. Nakon ažuriranja otvorite HP-ov softver i odaberite stavku **Dodaj pislač** za ponovno pretraživanje.
3. Odaberite pislač kada se pojavi. Pridržavajte se uputa unutar softvera kako biste završili postavljanje.



Pomoć i podrška

Informacije o pisaču, otklanjanju poteškoća i videozapisima potražite na web-mjestu za podršku za pislač. Unesite naziv modela da biste pronašli pislač.



hp.com/support

تعليمات بخصوص مشكلات اتصال USB أثناء الإعداد (على نظام Windows)

الحل	الحل المحتمل
١. حاول البحث مرة أخرى وانتظر بصبر. لا يمكن للبرنامج العثور على الطابعة إلا بعد تثبيت برامج التشغيل بالكامل فقط. قد يستغرق هذا حوالي ١٠ دقائق.	عدم تمكن برنامج HP من العثور على الطابعة
٢. لفحص حالة برنامج تثبيت برنامج التشغيل: a. افتح لوحة التحكم من جهاز كمبيوتر لديك يعمل بنظام Windows. b. حدد الأجهزة والطابعات ، وابحث عن طابعتك الجديدة. سيتم عرض أيقونة التحميل أثناء التثبيت. عند اكتمال التثبيت، ستلقى إشعار Windows. ٣. عد إلى برنامج HP، وابحث مرة أخرى. ٤. حدد الطابعة عندما تظهر. اتبع الإرشادات الواردة في البرنامج لإكمال الإعداد.	

إذا كان برنامج HP لا يزال يتعذر عليه العثور على الطابعة بعد اتباع الخطوات المذكورة أعلاه: ١. تأكد من تحديث نظام تشغيل الكمبيوتر لديك. في حالة توفر تحديث، قم بتثبيت أحدث إصدار. • إذا تم إيقاف تشغيل تفضيلات التحديث، فقم بتشغيل تحديثات الكمبيوتر. • قد يستغرق الإصدار الأقدم من نظام التشغيل وقتاً أطول لتثبيت برامج التشغيل. • قد تحتاج إلى إعادة تشغيل جهاز الكمبيوتر لديك بعد التحديث. ٢. بعد التحديث، افتح برنامج HP وحدد إضافة طابعة للبحث مرة أخرى. ٣. حدد الطابعة عندما تظهر. اتبع الإرشادات الواردة في البرنامج لإكمال الإعداد.	نظام تشغيل Windows قديم
--	-------------------------



hp.com/support


التعليمات والدعم


للحصول على معلومات الطابعة واستكشاف الأخطاء وإصلاحها ومقاطع الفيديو، قم بزيارة موقع ويب دعم الطابعة. أدخل اسم الطراز الخاص بك للعثور على الطابعة.

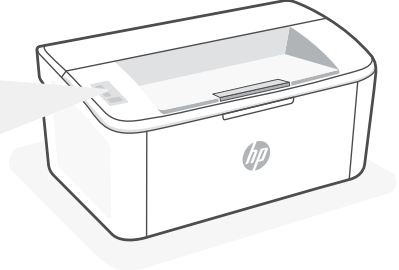


تخضع المعلومات الواردة في هذا المستند للتغيير دون إشعار.



الزر استئناف/إلغاء الأمر 


مصباح التنبيه 

زر الطاقة 



أنماط الإضاءة

 
التهيئة أو التنظيف أو التبريد

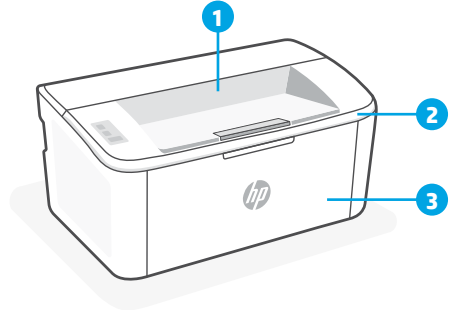
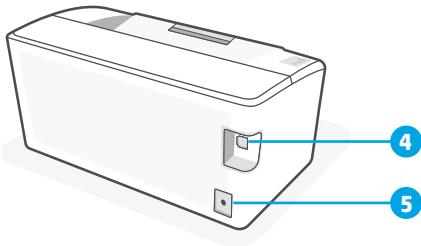

خطأ أو التغذية اليدوية أو الطباعة على الوجهين يدويًا أو انخفاض الخرطوشة للغاية أو نفاد الورق


معالجة


استعداد

للحصول على قائمة كاملة بأنماط الإضاءة، راجع دليل المستخدم على: hp.com/support.

مميزات الطباعة



٤ منفذ USB

٥ توصيل الطاقة

١ حاوية استقبال المطبوعات

٢ باب الوصول إلى الخراطيش

٣ باب أمامي ودرج تلقيم



© Copyright 2021 HP Development Company, L.P.



7MD66-90939

Printed in Vietnam
Imprimé au Vietnam

