

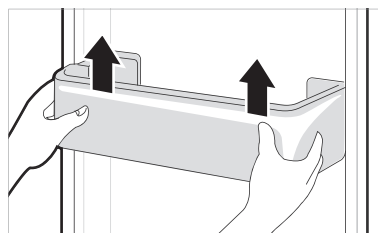
## Примітки щодо чищення

- При видаленні полиці або ящика з приладу, сперш витягніть всі продукти з полиці або ящика для запобігання травми або пошкодження приладу.
  - В іншому випадку важкі продукти харчування можуть призвести до травми.
- Якщо очищувати зовнішні вентиляційні отвори приладу за допомогою пирососа, шнур холодильника має бути відключений від розетки, щоб уникнути статичного розряду, який може пошкодити електроніку або призвести до ураження електричним струмом.
- Відокремте полиці і ящики і очистіть їх водою, а потім висушіть, перш ніж встановлювати на місце.
- Регулярно протирайте дверні прокладки вологим м'яким рушником.
- Забруднення дверних кошиків слід негайно очищувати, оскільки вони можуть поставити під загрозу здатність кошика зберігати продукти і навіть пошкодити його.
- Після чищення перевірте, якщо кабель живлення не пошкоджений, не теплий і правильно підключений.
- Тримайте вентиляційні отвори на зовнішній стороні приладу чистими.
  - Заблоковані вентиляційні отвори можуть призвести до вибуху або пошкодження приладу.
- Для чищення зовнішніх поверхонь приладу використовуйте чисту губку або м'яку тканину і розчин м'якого миючого засобу в теплій воді. Не використовуйте абразивні або агресивні засоби для чищення. Ретельно насухо протріть м'якою тканиною.
- Ніколи не мийте полиці або контейнери в посудомийній машині.
  - Частини можуть деформуватися через високу температуру.
- Якщо прилад оснащений світлодіодними лампами, не знімайте кришку лампи і світлодіодні лампи з метою ремонту або обслуговування. Будь ласка, зверніться до сервісного центру LG Electronics.

## Чищення дверного кошика

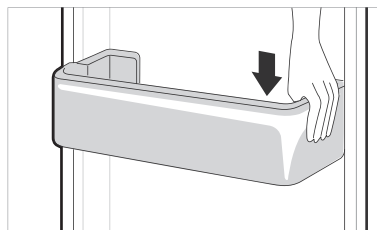
### Виймання дверного кошика з холодильника

Візьміться обома руками за краї кошика і зніміть його, піднявши вгору.

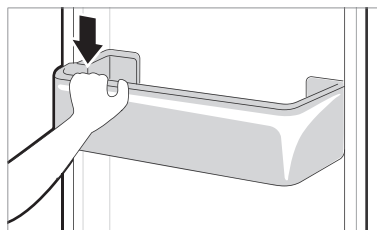


### Установлення дверного кошика в холодильник

- 1 Візьміться обома руками за краї дверного кошика, акуратно вставте один край, а потім таким же чином вставте інший край.



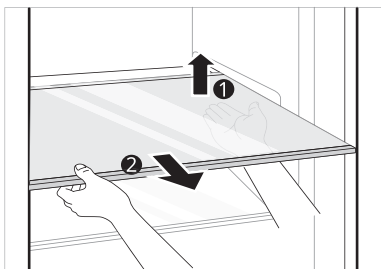
- 2 Після встановлення легко торкніться кошика, щоб зафіксувати його в горизонтальному положенні.



## Очищення полиць

### Виймання полиці з холодильника

Підніміть задній край полиці холодильника й потягніть її на себе.



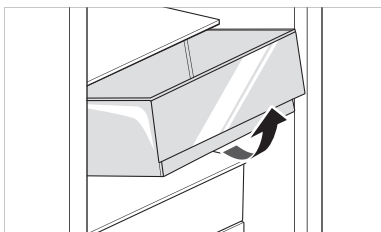
### Установлення полиці в холодильник

Установіть полицю на місце, виконуючи дії з виймання у зворотному порядку.

### Очищення ящика для фруктів та овочів

#### Вилучення ящика для фруктів та овочів

- 1 Витягніть вміст ящика. Візьміться за ручку ящика й витягніть його повністю, поки він не зупиниться.
- 2 Підніміть ящик вгору і зніміть його, потягнувши на себе.



## ⚠ УВАГА

- Зверніть увагу, що під час виймання ящика можна травмуватися через вагу продуктів у ньому.

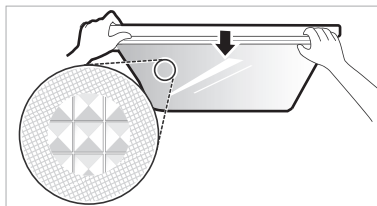
### Встановлення ящика для фруктів та овочів

Установіть ящик на місце, виконуючи дії з виймання у зворотному порядку.

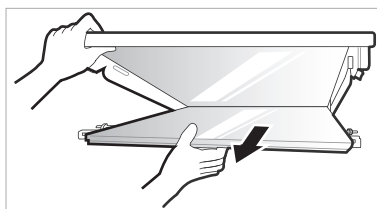
### Очищення кришки ящика для фруктів і овочів

#### Виймання кришки ящика для фруктів і овочів

- 1 Вийнявши ящик для фруктів і овочів, потягніть униз верхню частину кришки.

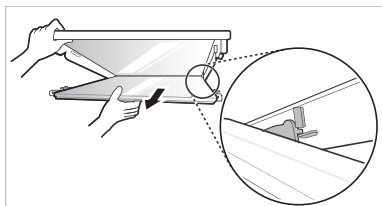


- 2 Вийміть кришку ящика, потягнувши її на себе.

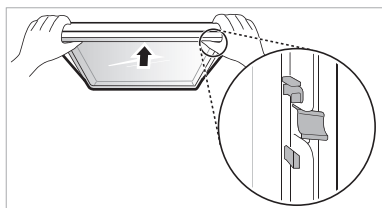


## Установлення кришки ящика для фруктів і овочів на місце

- 1 Розмістіть кришку так, щоб виступи на ній сумістилися з пазами на полиці.

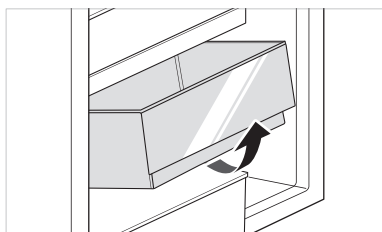


- 2 Вставте виступи на передній частині кришки ящика в пази на передній частині полиці й натисніть на кришку, піднімаючи її вгору, щоб зібрати конструкцію.



## Очищення шухляди морозильної камери

- 1 Витягніть вміст шухляди. Візьміться за ручку шухляди й витягніть її повністю, доки вона не зупиниться.
- 2 Підніміть шухляду вгору й вийміть її, потягнувши на себе.

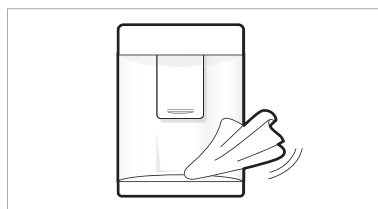


## Установлення шухляди морозильної камери на місце

Установіть шухляду на місце, виконуючи дії з виймання у зворотному порядку.

## Очищення диспенсеру для води

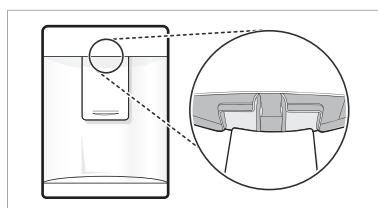
### Очищення лотка диспенсеру



Через пролиті воду або лід лоток диспенсеру може ставати мокрим. Протріть всю поверхню вологою тканиною.

## Очищення отворів для води і льоду

Регулярно протирайте отвір для води або льоду чистою тканиною, оскільки він легко брудниться. Зверніть увагу на те, що ворс з тканини може чіплятися на отвір.



Ознаки	Причина та спосіб усунення
Не працює холодильна або морозильна камера.	<p><b>Чи є переривання живлення?</b></p> <ul style="list-style-type: none"> <li>Перевірте живлення інших приладів.</li> </ul> <p><b>Штепсель кабелю живлення відключений від розетки?</b></p> <ul style="list-style-type: none"> <li>Вставте штепсель в розетку належним чином.</li> </ul> <p><b>Можливо, запобіжник у будинку вийшов із ладу або сталося коротке замикання автомата захисту електромережі. Крім того, можливо, що прилад підключено до вимикача короткого замикання на землю, у якому сталося коротке замикання.</b></p> <ul style="list-style-type: none"> <li>Перевірте основний електрощиток і замініть запобіжник або перезавантажте автомат захисту електромережі. Не збільшуйте номінал запобіжника. Якщо проблема в перенавантаженні ланцюга, зверніться до кваліфікованого електрика, щоб усунути її.</li> </ul>
Холодильна або морозильна камера працюють слабо.	<p><b>Температура в камері встановлена на найвищу цифру?</b></p> <ul style="list-style-type: none"> <li>Оберіть середнє значення температури камер.</li> </ul> <p><b>Прилад стоїть під прямими сонячними променями або поблизу об'єкта, що генерує тепло, наприклад, піч або обігрівач?</b></p> <ul style="list-style-type: none"> <li>Перевірте місце установки і встановіть прилад подалі від теплогенеруючих об'єктів.</li> </ul> <p><b>Можливо, ви зберігати гарячу їжу без попереднього охолодження?</b></p> <ul style="list-style-type: none"> <li>Охолодіть гарячу їжу, перш ніж класти її в холодильну або морозильну камеру.</li> </ul> <p><b>Можливо, ви поклали занадто багато їжі?</b></p> <ul style="list-style-type: none"> <li>Залишайте достатній простір між їжею.</li> </ul> <p><b>Чи двері приладу повністю закриті?</b></p> <ul style="list-style-type: none"> <li>Повністю закрийте двері і переконайтеся, що їжа не перешкоджає їх закриттю.</li> </ul> <p><b>Чи достатньо місця навколо приладу?</b></p> <ul style="list-style-type: none"> <li>Відрегулюйте положення приладу, щоб залишити достатній простір навколо нього.</li> </ul>
У приладі неприємний запах.	<p><b>Температура в камері встановлена на найвищу цифру?</b></p> <ul style="list-style-type: none"> <li>Оберіть середнє значення температури камер.</li> </ul> <p><b>Можливо, ви поклали їжу з сильним запахом?</b></p> <ul style="list-style-type: none"> <li>Зберігайте продукти з сильним запахом в запечатаних контейнерах.</li> </ul> <p><b>Можливо, в ящику зіпсувались овочі або фрукти?</b></p> <ul style="list-style-type: none"> <li>Викиньте гнилі фрукти або овочі та очистіть ящик. Не зберігайте фрукти та овочі занадто довго в ящику.</li> </ul>
Лампа в приладі не світиться.	<p><b>Чи включена лампа в приладі?</b></p> <ul style="list-style-type: none"> <li>Клієнтам важко самостійно замінити лампу всередині приладу, оскільки це не передбачено конструкцією. Якщо внутрішня лампа не включається, будь ласка, зв'яжіться із сервісним центром LG Electronics.</li> </ul>

Ознаки	Причина та спосіб усунення
<b>Дверцята приладу зачиняються нещільно.</b>	<b>Можливо, прилад нахилений вперед?</b> <ul style="list-style-type: none"> <li>• Передні ніжки мають бути трохи підняті.</li> </ul>
	<b>Полиці зібрано правильно?</b> <ul style="list-style-type: none"> <li>• Встановіть полиці знову якщо це необхідно.</li> </ul>
	<b>Ви закрили дверцята з надмірною силою?</b> <ul style="list-style-type: none"> <li>• Якщо застосувати надмірну силу або швидкість при закритті дверцят, вони можуть залишатися відкритим на короткий час перед закриттям. Не гупайте дверцятами при закритті. Закривайте без застосування сили.</li> </ul>
<b>Важко відкрити дверцята.</b>	<b>Ви відкрили дверцята одразу після закривання?</b> <ul style="list-style-type: none"> <li>• При спробі відкрити дверцята протягом однієї хвилини після того, як ви їх закрили, ви можете відчувати труднощі через тиск всередині приладу. Спробуйте відкрити дверцята ще раз через кілька хвилин, коли внутрішній тиск стабілізується.</li> </ul>
<b>Всередині приладу або під кришкою ящика для фруктів та овочів є конденсат.</b>	<b>Можливо, ви зберігати гарячу їжу без попереднього охолодження?</b> <ul style="list-style-type: none"> <li>• Охолодіть гарячу їжу, перш ніж класти її в холодильну або морозильну камеру.</li> </ul>
	<b>Ви залишили дверцята приладу відкритими?</b> <ul style="list-style-type: none"> <li>• Незважаючи на те, що конденсат зникне незабаром після закриття дверцят, можна протерти його сухою тканиною.</li> </ul>
	<b>Не відкривайте та не закривайте дверцята дуже часто.</b> <ul style="list-style-type: none"> <li>• Конденсат може утворитися через різницю температур з зовнішньої сторони. Протріть конденсат сухою тканиною.</li> </ul>
	<b>Можливо, ви поклали теплу або вологу їжу всередину без контейнеру?</b> <ul style="list-style-type: none"> <li>• Зберігайте продукти в закритій тарі.</li> </ul>
<b>У морозильній камері утворився лід.</b>	<b>Дверцята не були закритими?</b> <ul style="list-style-type: none"> <li>• Перевірте, чи не заважає якась їжа всередині щільному закриттю дверцят.</li> </ul>
	<b>Можливо, ви зберігати гарячу їжу без попереднього охолодження?</b> <ul style="list-style-type: none"> <li>• Охолодіть гарячу їжу, перш ніж класти її в холодильну або морозильну камеру.</li> </ul>
<b>У морозильній камері утворився лід.</b>	<b>Заблокований вхід або вихід повітря з морозильної камери?</b> <ul style="list-style-type: none"> <li>• Переконайтеся, що вхід або вихід повітря не блокується, так що повітря може циркулювати всередині.</li> </ul> <b>Морозильна камера переповнена?</b> <ul style="list-style-type: none"> <li>• Залишайте достатній простір між їжею в камері.</li> </ul>
<b>Лід або конденсація вологи всередині або зовні пристрою.</b>	<b>Можливо, ви часто відкривали і закривали дверцята, або дверцята було не повністю закрито?</b> <ul style="list-style-type: none"> <li>• Лід або конденсат можуть утворюватися, якщо зовнішнє повітря проникає всередину приладу.</li> </ul>
	<b>Всередині приладу з'являється волога?</b> <ul style="list-style-type: none"> <li>• Конденсат може з'явитися на зовнішній стороні приладу в місцях з підвищеною вологістю повітря або в певні вологі дні, наприклад, коли йде дощ. Зітріть конденсат сухою тканиною.</li> </ul>

Ознаки	Причина та спосіб усунення
Прилад став дуже гучним і генерує аномальні звуки.	<p><b>Можливо, прилад встановлений на нестабільну підлогу або неправильно вирівняний?</b></p> <ul style="list-style-type: none"> <li>• Встановлюйте прилад на твердій і рівній поверхні.</li> </ul>
	<p><b>Чи торкається задня частина приладу стіни?</b></p> <ul style="list-style-type: none"> <li>• Відрегулюйте положення приладу, щоб залишити достатній простір навколо нього.</li> </ul>
	<p><b>Чи є розкидані предмети позаду приладу?</b></p> <ul style="list-style-type: none"> <li>• Видаліть розкидані предмети з-поза приладу.</li> </ul>
	<p><b>Чи є предмет на верхній поверхні приладу?</b></p> <ul style="list-style-type: none"> <li>• Зніміть предмет з верхньої поверхні приладу?</li> </ul>
Бік або передня частина приладу нагрівається.	<p><b>В цих місцях встановлені антиконденсаційні труби для зменшення утворення конденсату навколо дверцят.</b></p> <ul style="list-style-type: none"> <li>• Спереду та з боків приладу встановлено тепловиділяючі трубки для запобігання утворення конденсату. Підвищення температури стінок може траплятись після першого вмикання або влітку. Це є нормальною роботою приладу.</li> </ul>
Наявність води всередині або зовні приладу.	<p><b>Переконайтеся, що поблизу приладу немає витoku води.</b></p> <ul style="list-style-type: none"> <li>• Перевірте, чи не могла вода просочитися з раковини або з іншого місця.</li> </ul>
	<p><b>Чи є вода на дні приладу?</b></p> <ul style="list-style-type: none"> <li>• Перевірте, чи то є вода з талих заморожених продуктів або зламаного контейнеру.</li> </ul>
Клацання	<p><b>Під час початку та закінчення циклу автоматичного розморожування, регулятор розморожування буде клацати. Термостат (або кнопки приладу на деяких моделях) можуть також клацати при повертанні.</b></p> <ul style="list-style-type: none"> <li>• Нормальна експлуатація</li> </ul>
Деренчання	<p><b>Ви можете чути деренчання з контуру пристрою, лінії води на задній панелі пристрою (тільки для моделей, що підключаються до водопроводу), або з предметів, що зберігаються на приладі або навколо нього.</b></p> <ul style="list-style-type: none"> <li>• Нормальна експлуатація</li> </ul>
	<p><b>Прилад нерівно стоїть на підлозі.</b></p> <ul style="list-style-type: none"> <li>• Покриття підлоги не жорстке або ніжки приладу не відрегульовані. Дивіться розділ про вирівнювання дверцят.</li> </ul>
	<p><b>Пристрій з лінійним компресором був переміщений під час роботи.</b></p> <ul style="list-style-type: none"> <li>• Нормальна експлуатація. Якщо компресор продовжує деренчання через три хвилини, вимкніть живлення приладу, а потім знову ввімкніть.</li> </ul>

Ознаки	Причина та спосіб усунення
Свист	<b>Вентилятор електродвигуна циркулює повітря через холодильний та морозильний відсіки.</b> <ul style="list-style-type: none"> <li>• Нормальна експлуатація</li> </ul>
	<b>Повітря витісняється через конденсатор за допомогою вентилятора конденсатора.</b> <ul style="list-style-type: none"> <li>• Нормальна експлуатація</li> </ul>
Клекотіння	<b>Рідина тече по системі охолодження.</b> <ul style="list-style-type: none"> <li>• Нормальна експлуатація</li> </ul>
Хлопки	<b>Звуження і розширення внутрішніх стінок через зміни температури.</b> <ul style="list-style-type: none"> <li>• Нормальна експлуатація</li> </ul>
Вібрування	<b>Якщо бічна або задня частини приладу торкаються шафи або стінки, через нормальні коливання пристрою може утворюватися вібрація.</b> <ul style="list-style-type: none"> <li>• Для усунення шуму переконайтеся, що бічні та задня поверхні не контактують зі стіною або шафою.</li> </ul>
Ваш домашній прилад і смартфон не під'єднані до мережі Wi-Fi.	<b>Пароль для мережі Wi-Fi, до якої ви намагаєтеся підключитися, неправильний.</b> <ul style="list-style-type: none"> <li>• Знайдіть мережу Wi-Fi, підключену до вашого смартфона, і видаліть її, потім зареєструйте свій прилад в LG ThinQ.</li> </ul>
	<b>Передача мобільних даних для вашого смартфона включена.</b> <ul style="list-style-type: none"> <li>• Вимкніть передачу мобільних даних для свого смартфона і зареєструйте прилад, використовуючи мережу Wi-Fi.</li> </ul>
	<b>Ім'я бездротової мережі (SSID) налаштовано неправильно.</b> <ul style="list-style-type: none"> <li>• Ім'я безпроводової мережі (SSID) повинно містити англійські літери та цифри. (Не використовувати спеціальні символи)</li> </ul>
	<b>Частота маршрутизатора не 2,4 ГГц.</b> <ul style="list-style-type: none"> <li>• Підтримується тільки частота маршрутизатора 2,4 ГГц. Налаштуйте бездротовий маршрутизатор на 2,4 ГГц і підключіть прилад до бездротового маршрутизатора. Щоб перевірити частоту маршрутизатора, зверніться до свого постачальника послуг Інтернету або до виробника маршрутизатора.</li> </ul>
	<b>Відстань між приладом і маршрутизатором занадто велика.</b> <ul style="list-style-type: none"> <li>• Якщо відстань між приладом та маршрутизатором занадто велика, сигнал може бути слабким, і підключення може не налаштуватися правильно. Змініть місце знаходження маршрутизатора таким чином, щоб він знаходився ближче до приладу.</li> </ul>