

Contents	
English	01-07
Deutsch	08-14
Français	15-21
Español	22-28
Italiano	29-35

材质: 105g 铜版纸
尺寸: 100 x 140 mm
印刷: 单黑双面印刷
装订方式: 骑马钉装订
(封面内页留白)

Important Safety Instruction

When using the product, all instructions and basic precautions should always be followed, including the following:

DANGER
To reduce the risk of electric shock: Always unplug this product from the electrical outlet immediately after using and before cleaning.

WARNING
To reduce the risk of burns, fire, electric shock, or injury to persons:

- The product should never be left unattended when plugged in. Unplug from outlet when it is not used and before putting on or taking off parts.
- Do not operate under a blanket or a pillow. Excessive heat can occur and cause fire, electric shock, or injury to persons.
- Do not carry this product by its supply cord or use the cord as a handle.
- Never operate the product with the air openings blocked. Keep the air openings free of lint, hair, and the like.
- Do not drop or insert any object into any opening.
- Do not use outdoors.

- 01 -

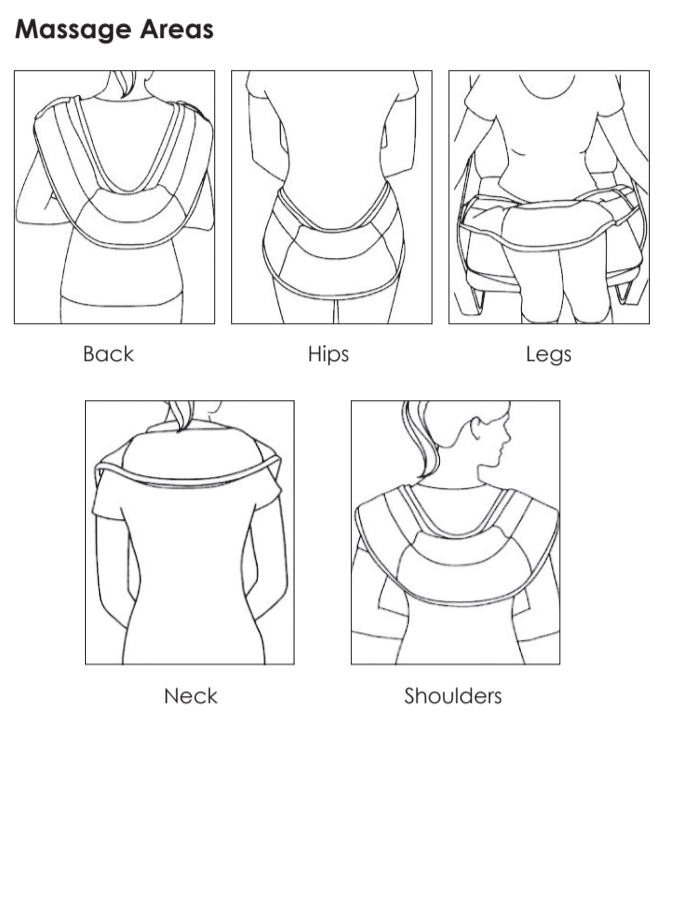
- Do not operate where aerosol (spray) products are being used or where oxygen is administered.
- Do not disconnect, switch off all controls and remove the plug from outlet.
- Close supervision is necessary when this appliance is used by, or near children, invalids, or disabled persons to ensure that they do not misuse the product.
- Keep the cord away from heated surfaces, otherwise it may cause serious burns. Do not use over insulative skin areas or in the presence of poor circulation.
- The appliance has a heated surface. Persons insensitive to heat must be careful when using the appliance.
- The appliance must only be supplied of safety extra low voltage corresponding to the marking on the appliance.
- The appliance is only to be used with the power supply unit provided with the appliance.
- This appliance is not intended for use by persons (including children) with reduced physical, sensory or mental capabilities, or persons lacking experience and knowledge, unless they have been given supervision or instruction concerning use of the appliance by a person responsible for their safety.

- 02 -

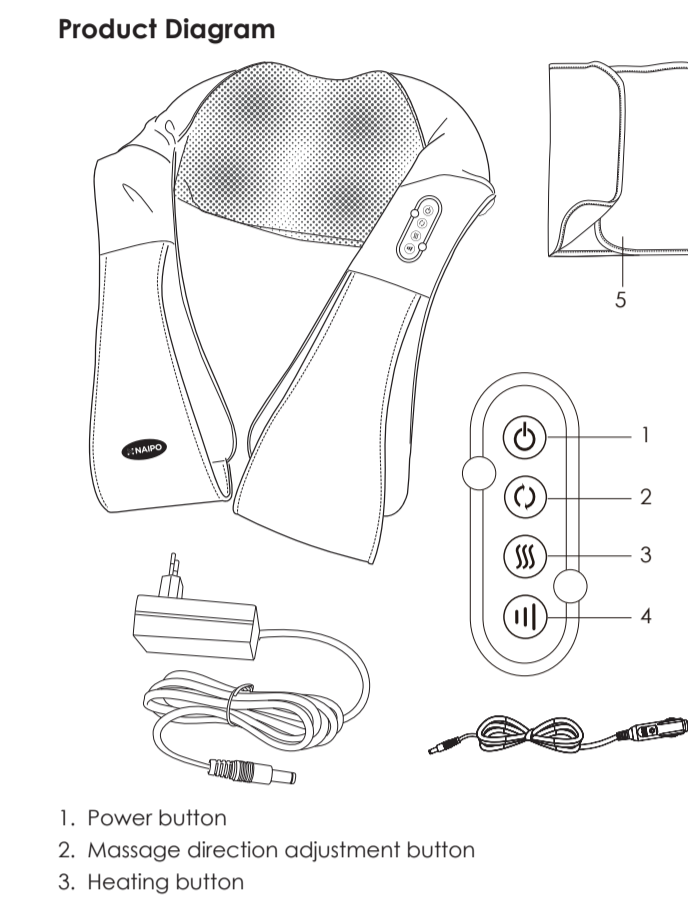
- Special attention should be given to components most susceptible to wear and it's advised to replace defective components immediately and/or keep the equipment out of use until repair.
- Use this appliance only for its intended use as described in this manual.
- Never operate this appliance if it has a damaged cord or plug. If it is not working properly, if it has been dropped or damaged, or if it has been dropped into water. Return the appliance to a service center for examination and repair.

The device is not to be used for commercial use or medical purposes. If you have health concerns, consult your doctor before using the 3D-Rotating Shiatsu Neck Massager.
Only use indoors!
Do not use the device in damp rooms (e.g. when bathing or showering).
Do not wash!
Do not dry clean!
After using this product for 20 minutes, rest for 30 minutes, then use again.

SAVE THESE INSTRUCTIONS
- 03 -



- 04 -



- Power button
- Massage direction adjustment button
- Heating button
- Massage speed adjustment button (Medium/High/Low)
- Dust-free cloth

- 05 -

- Product Operation Guide**
- Connect the power adaptor to the electrical outlet.
 - Press the power button to begin the massage. Heating and rolling function would also be activated.
 - Press the heating button to activate heating function, or turn off the heating function.
 - Press the massage direction adjustment button to change massage direction.
 - Press the speed adjustment button to choose among 3 massage speed levels (low/medium/high).
 - Press the power button to stop the massage of any time.

To Clean and Maintain the Product
1. Cleaning
Before cleaning, please make sure that the product has been turned off and that the adaptor has been pulled out from the socket. Please use dry cloth to clean the product.
2. Maintenance
Keep the product clean and far from the wet environment.

- 06 -

Attention
Please do not use benzene, thinner and other aggressive detergents to clean the product, otherwise the product may fade.

Contact Us
If you need any assistance or support, please contact us. We will do our best to give you a viable solution.

Technology Parameters
Name: Naispo 3D-Rotating Shiatsu Neck Massager
Model: MGS-1500C
Rated Voltage: DC 12V = 2.5A
Rated Power: 30W

- 07 -

Wichtige Sicherheitsanweisungen

Beim Gebrauch dieses Produktes müssen alle Anweisungen und Vorsichtsmaßnahmen befolgt werden. Diese beinhaltet:

RISIKO
Um einen Elektrochock zu vermeiden, sollten Sie das Gerät nach Gebrauch von der Steckdose entfernen. Das gilt auch vor dem Säubern.

WARNUNG
Beachten Sie folgenden um das Risiko einer Verbrennung, eines Elektrochocks oder einer Verletzung an Personen zu vermeiden:
01. Das Produkt darf niemals unbeaufsichtigt bleiben, wenn es angeschlossen ist. Entfernen Sie es von der Steckdose wenn Sie es nicht nutzen.

- Nutzen Sie nicht unter der Bettdecke oder dem Kissen. Da es durch die Erwärmung zu Brand, Kurzschluss und Verletzungen kommen kann.
- Halben das Produkt nicht am Schnurkabel auf.
- Halte die Lüftungöffnungen offen beim Gebrauch.
- Halte Öffnungen von Tropfen und Schmutz fern.
- Nutzen es nicht im Freien.

- 08 -

- Nutzen Sie nicht wo Aerosol verwendet oder Oxygen veratmet wird.
- Um das Gerät zu beenden, das Gerät ausschalten und von der Steckdose entfernen.
- Eine enge Überwachung ist erforderlich, wenn dieses Gerät in der Nähe von Kindern, Kranken oder Behinderter verwendet wird, um sicherzustellen, dass sie das Produkt nicht missbrauchen.
- Halten Sie Kabel von heißen Oberflächen fern und nutzen es nicht an empfindlichen Hautbereichen oder direkten Stelle zum Hinsetzen.
- Das Gerät hat eine erhitzte Oberfläche. Personen, die empfindlich gegen Hitze sind, müssen beim Gebrauch vorsichtig sein.
- Das Gerät darf nur in der vorgegebenen Voltanzahl verwendet werden.
- Das Gerät ist ausschließlich mit beigelegtem Netzteil zu verwenden.
- Dieses Gerät ist nicht für Personen (einschließlich Kinder) geeignet, die mit eingeschränkter körperlicher, sensorischer oder mentaler Fähigkeiten sind oder die keine entsprechende Erfahrung und Kenntnis haben. Es ist denn, sie

- 09 -

würden beaufsichtigt oder haben Anlehung zur Benutzung des Gerätes durch eine für Ihre Sicherheit verantwortliche Person erhalten haben.

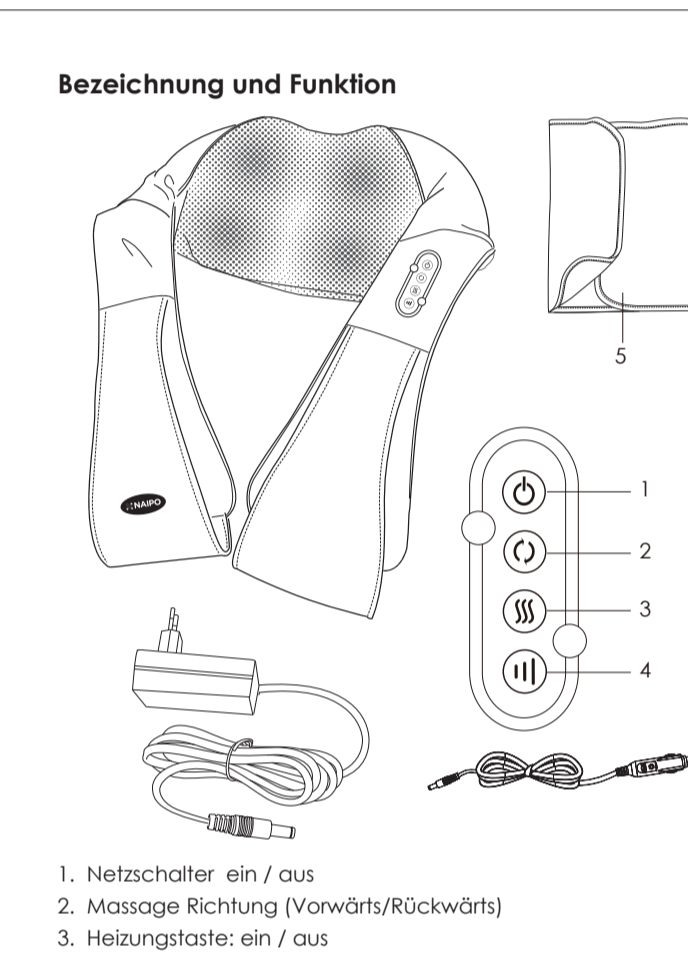
- Besonderes Augenmerk auf besonders verschleißanfällige Komponenten, ein leeres, defekte Komponenten sofort zu ersetzen und / oder das Gerät bis zur Reparatur außer Betrieb zu halten.
- Verwenden Sie das Gerät nur für den vorgesehenen Zweck, so wie es im Handbuch beschrieben wird.
- Benutzen Sie das Gerät niemals, wenn das Kabel oder der Stecker beschädigt ist. Das Gerät darf nicht mit Wasser in Kontakt kommen, dies könnte zur Beschädigung kommen. Wenn das Gerät beschädigt wurde kontaktieren sie bitte den Kundendienst, und geben es zur Reparatur.

Das Gerät darf nicht für kommerzielle oder medizinische Zwecke verwendet werden. Wenn Sie gesundheitliche Bedenken haben, wenden Sie sich bitte an Ihren Arzt, bevor Sie das 3D-Rotierende Shiatsu-Halsmassagergerät verwenden.
Nur drinnen verwendet werden!
Nicht in feuchten Räumen, (z. B. beim Baden) verwenden.

SAVE THESE INSTRUCTIONS
- 10 -



- 11 -



- Netzschalter ein / aus
- Massage Richtung (Vorwärts/Rückwärts)
- Heizungsfaste ein / aus
- Massagegeschwindigkeit (mittel / hoch / niedrig)
- Staubfreies Stofftuch

- 12 -

- Gebruiksaanwijzing**
- Verbinden Sie den Power Adapter mit dem Gerät und der Steckdose.
 - Drücken Sie die Power Taste um die Massage mit Erhitzung zu beginnen.
 - Drücken Sie die Heizungsstufe um die Wärmefunktion zu aktivieren und nochmals um diese auszuschalten.
 - Drücken Sie die Richtungstaste, um die Massageköpfe im oder entgegen dem Uhrzeigersinn laufen zu lassen.
 - Drücken Sie die Geschwindigkeitsstufe um die Massage auf langsam, mittel und schnell einzustellen.
 - Drücken Sie den Netzschalter, um die Massage jederzeit zu stoppen.

Produkt sauber und aufrecht erhalten
1. Reinigung
Bevor Sie mit dem Reinigen beginnen, vergewissern Sie sich, dass das Gerät sich im Off-Modus befindet und es von der Steckdose entfernt wurde. Nutzen einen trockenen Tuch zum reinigen.
2. Aufrechterhaltung
Halte das Gerät sauber und fern von nassen Umgebungen.

- 13 -

Achtung
Verwenden Sie kein Benzin, Düngeil und andere aggressive Reinigungsmittel, um das Produkt zu reinigen, sonst kann das Produkt kaputt gehen.

Kontakt
Wenn Sie Hilfe oder Unterstützung benötigen, kontaktieren Sie uns. Wir werden unser Bestes tun, um Ihnen eine zufriedenende Lösung anzubieten.

Technische Parameter
Name: 3D-Rotation Masseur
Typ: MGS-1500C
Rated Voltage: DC 12V = 2.5A
Rated Power: 30W

- 14 -

Instruction de sécurité importante

Lorsqu'on utilise le produit, toujours prendre les précautions de base, notamment les suivantes:

DANGER
Pour réduire le risque de choc électrique: Débrancher toujours cet équipement de la prise électrique après son utilisation et avant de nettoyer.

AVERTISSEMENT
Pour réduire les risques de brûlures, de chocs électriques, d'incendies et de blessures:

- Ne jamais laisser l'appareil sans surveillance lorsqu'il est branché. Toujours débrancher la prise de courant lorsque l'appareil n'est pas utilisé.
- Ne pas utiliser le produit sous les couvertures ou les oreillers. Un surchauffement excessif peut se produire et provoquer l'incendie, l'électrocution ou les blessures personnelles.
- Ne pas tirer l'appareil par le cordon d'alimentation et ne pas utiliser le cordon comme poignée.
- Ne jamais utiliser la machine si des ouvertures d'air sont obstruées. Veiller à ce que les ouvertures ne soient jamais obstruées par de la poussière, de la peluche, des cheveux ou quoi que ce soit capable de réduire le flux d'air.

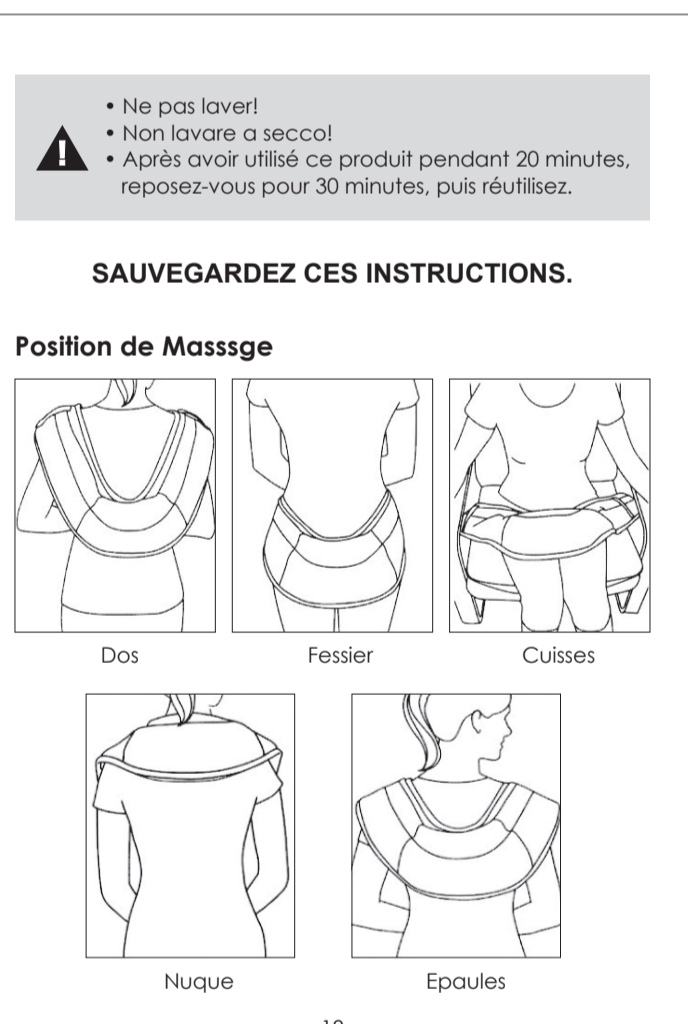
- 15 -

- Ne pas insérer ou laisser tomber quelque objet que ce soit dans une quelconque ouverture.
- Ne pas l'utiliser à l'extérieur.
- Ne pas faire fonctionner l'appareil près d'un endroit où l'on pulvérise des produits en aérosol ou l'on administre de l'oxygène.
- Pour déconnecter, mettre toutes les commandes en position OFF (l'éteindre) puis débrancher la prise de courant.
- Une stricte supervision est nécessaire si l'appareil est utilisé par, sur ou à proximité d'enfants ou d'invalides.
- Ordre le cordon électrique loin des surfaces chaudes. Ne pas utiliser l'appareil sur les zones sensibles ou si la circulation sanguine se fait mal.
- L'appareil est équipé d'une surface chauffante. Les personnes insensibles à la chaleur doivent être prudentes lors de son utilisation.
- L'alimentation doit être réalisée uniquement avec une très basse tension de sécurité correspondante.
- L'appareil doit être utilisé avec le bloc d'alimentation étiqueté de l'appareil.

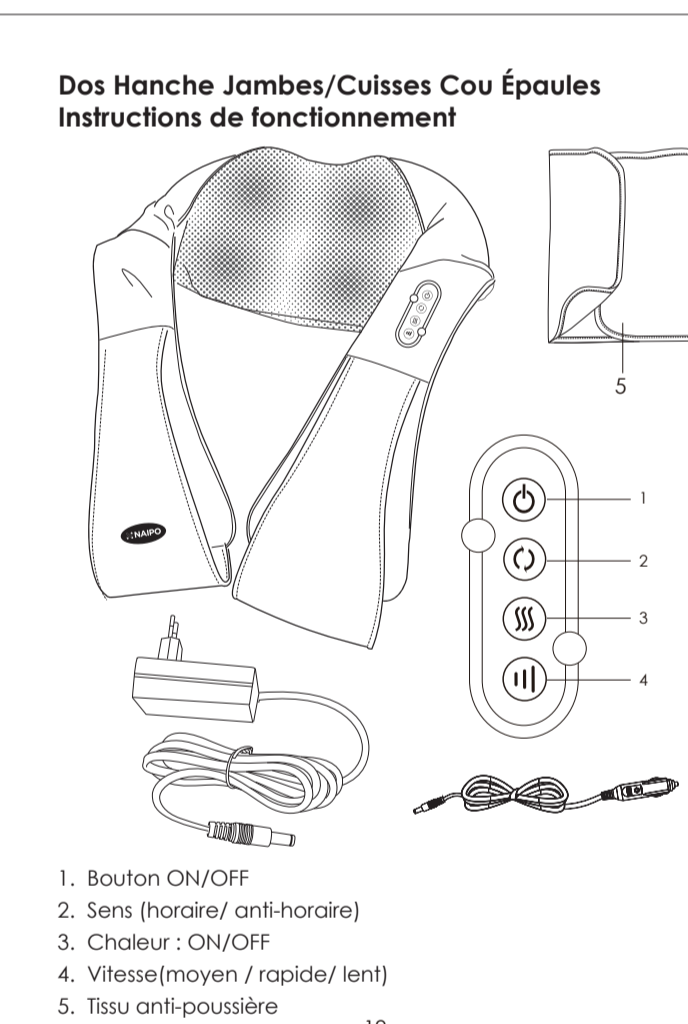
- 16 -

- Cet appareil n'est pas destiné à être utilisé par des personnes (y compris les enfants) avec des capacités physiques, sensorielles ou mentales réduites, ou un manque de l'expérience et la connaissance, à moins d'avoir reçu une supervision ou des instructions concernant l'utilisation de l'appareil par une personne responsable de leur sécurité.
- Une attention particulière aux composants les plus sensibles, conseillez de remplacer immédiatement les composants défectueux et / ou mettre l'équipement hors service jusqu'à réparation.
- N'utilisez cet appareil que pour l'utilisation prévue décrite dans ce manuel.
- N'utilisez jamais cet appareil si son cordon ou sa fiche sont endommagés, s'il ne fonctionne pas correctement, s'il a été échappé ou endommagé ou s'il est tombé dans l'eau. Retournez l'appareil à un centre de service pour examen et réparation.
- L'appareil ne doit pas être utilisé à des fins commerciales ou médicales. Si vous avez des problèmes de santé, consultez votre médecin avant d'utiliser le Shiatsu Massager cervical de 3D Rotation.
- Utilisez uniquement à l'intérieur!
- N'utilisez pas l'appareil dans des pièces humides (par exemple, lorsque vous prenez un bain ou une douche).

SAUVEGARDEZ CES INSTRUCTIONS.
- 17 -



- 18 -



- Bouton ON/OFF
- Sens (avantier /antihoraire)
- Chaleur : ON/OFF
- Vitesse(moyen / rapide/ lent)
- Tissu anti-poussière

- 19 -

- Comment manipuler**
- Branchez l'adaptateur secteur dans la prise électrique.
 - Appuyez sur le bouton d'alimentation pour commencer la massage. La fonction de chauffage est entièrement activée.
 - Appuyez sur le bouton de chaleur pour activer la fonction de chauffage, appuyez une seconde fois pour l'arrêter.
 - Appuyez sur le bouton direction, les têtes de massage tournent dans le sens anti-horaire.
 - Appuyez sur le bouton vitesse, il offrira moyen / rapide/ lent en cyclique.
 - Appuyez sur le bouton d'alimentation pour arrêter le massage à tout moment.

Nettoyage et Entretien
1. Nettoyage
Avant le nettoyage, assurez-vous que l'interrupteur est en position OFF et la fiche est retirée. Veuillez utiliser un chiffon sec pour nettoyer l'appareil.
2. Entretien
Gardez le produit en propre et loin de l'environnement humide.

- 20 -

Attention
Ne pas utiliser de diluant, benzène, alcool ou autres détergents agressifs pour nettoyer le produit. Il peut atténuer la couleur du produit.

Contact
Vous êtes invité à nous contacter si vous avez des questions ou si vous avez besoin d'un appui. Nous ferons de nos mieux pour vous fournir une solution viable.

Paramètres Techniques
Name: Masseur Shiatsu de la Nuque en 3D
Modèle: MGS-1500C
Tension nominale: DC 12V = 2.5A
Puissance nominale: 30W

- 21 -

Instrucciones de Seguridad Importantes

Al utilizar el producto, todas las instrucciones y precauciones que debe ser cumplidas, incluyendo las siguientes:

PELIGRO
Para reducir el riesgo de descarga eléctrica: Siempre desenchufe el producto de la toma de corriente inmediatamente después de su uso y antes de limpiar.

ADVERTENCIA
Para reducir el riesgo de quemaduras, incendio, choque eléctrico o lesiones a las personas:

- El producto nunca debe ser dejado sin atención cuando está enchufado. Desenchufe del tomacorriente cuando no se utilice y antes de poner o quitar piezas.
- No opere bajo la manta u otra almohada. El exceso de calor puede ocurrir y causar un incendio, descargas eléctricas o lesiones a las personas.
- No lleve este producto por su cable de corriente o utilizar el cordón como mango.
- Nunca utilice el producto con las aberturas de ventilación bloqueadas. Mantenga las aberturas libres de pelusas, cabellos, y algo similares.

- 22 -

- No lo deje caer ni inserte un objeto en ninguna abertura.
- No lo utilicen en el exterior.
- No lo opere cuando se están usando productos como aerosol (spray) o donde se administre oxígeno.
- Para desconectar, apague todas las controles y retire el enchufe del tomacorriente.
- Se requiere supervisión cuando este aparato es usado por o cerca de niños o personas con discapacidad para asegurar que no hacen mal uso del producto.
- Mantenga el cable alejado de superficies calientes. O puede causar quemaduras graves. No lo use en zonas sensibles de la piel o en el lugar de la mala circulación.
- El aparato cuenta con una superficie calentada. Personas insensibles al calor deben tener cuidado al usar el aparato.
- El aparato sólo debe ser suministrado a muy baja tensión de seguridad correspondiente al aparato.
- El aparato solo debe ser utilizado con la fuente de alimentación suministrada con el aparato.
- Este máquina no está destinada para el uso de las personas, incluyendo a los niños, que tengan discapacidades físicas.

- 23 -

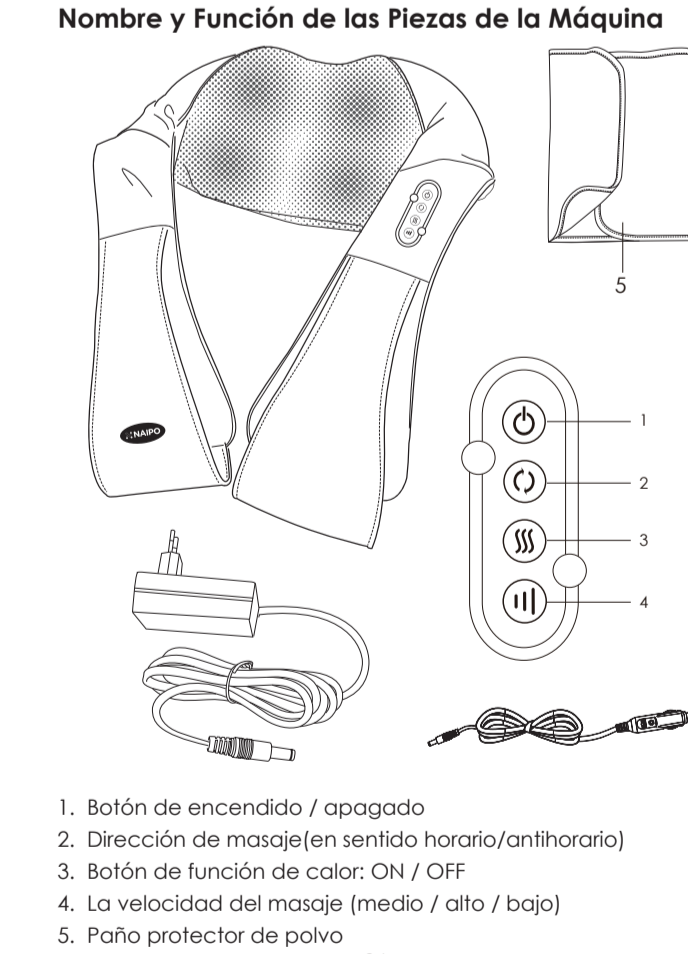
sensoriales y mentales. Tampoco lo podrían manejar personas sin experiencia ni conocimientos, excepto cuando están bajo la supervisión y siguiendo las instrucciones de una persona responsable de su seguridad.

- Hay que prestar especial atención a los componentes que son más susceptibles al deterioro, por lo que hay que reemplazar las piezas deterioradas inmediatamente y/o dejar de usar el equipo hasta su reparación.
- Utilice este aparato solamente para el uso al que está destinado, tal y como se describe en el manual.
- Nunca manijete este aparato si tiene el cable o la clavija dañados, si no está funcionando adecuadamente, si se ha caído, dañado o arrojado dentro del agua. Devuelva el aparato a un servicio técnico para su examen y reparación.
- Este dispositivo no se puede emplear para usos comerciales ni con propósitos terapéuticos. Si tiene problemas de salud o tiene dudas acerca de su uso, consulte con su médico antes de utilizar el 3D masajeador Shiatsu de cuello rotatorio.
- Solo se permite usar dentro de la habitación.
- No lo use en una habitación húmeda (por ejemplo, en la ducha).

GUARDA ESTAS INSTRUCCIONES.
- 24 -



- 25 -



- Botón de encendido / apagado
- Dirección de masaje(en sentido horario/antihorario)
- Botón de función de calor: ON / OFF
- La velocidad del masaje (media / alto / bajo)
- Panno protector de polvo

- 26 -

- Cómo Operar**
- Conecte el adaptador de alimentación a la toma eléctrica.
 - Pulse el botón de encendido para iniciar el masaje. Función de calor está totalmente activado
 - Pulse el botón que activa la función de calor, pulse de nuevo para detener.
 - Presione el botón de dirección, las rodos de masaje giran en sentido horario. Pulse de nuevo la dirección será en sentido horario.
 - Presione el botón de velocidad, mostrará medio / rápido / lento en turno.
 - Pulse el botón de encendido para detener el masaje en cualquier momento.

Para Limpiar y Mantener el Producto
1. Limpieza
Antes de limpiar, por favor asegúrese de que el interruptor esté en la posición OFF, y el cable de alimentación se ha retirado de la tomacorriente. Por favor use trapo seco para limpiar el producto.
2. Mantenimiento
Mantenga el producto limpio y lejos del ambiente húmedo.

- 27 -

Atención
No utilizar el producto con las aberturas de ventilación bloqueadas. Mantenga las aberturas libres de pelusas, cabellos, y algo similares.

Condiciones
Si usted necesita cualquier ayuda o apoyo, por favor póngase en contacto con nosotros. Haremos nuestro mejor para darle una solución viable.

Parámetro de la Tecnología
Nombre: 3D-Masaje Rotatorio
Tipo: MGS-1500C
Tensión Nominal: DC 12V = 2.5A
Potencia Nominal: 30W

- 28 -

Importanti istruzioni di sicurezza

Quando si usa il prodotto, tutte le istruzioni e le precauzioni base vanno sempre rispettate, incluse le seguenti:

PERICOLO
Per ridurre il rischio di shock elettrici: Staccare sempre la spina dalla presa di corrente subito dopo l'uso e prima di pulire.

ATTENZIONE
Per ridurre il rischio di ustioni, incendi, shock elettrici o danni alle persone:

- Il prodotto non deve mai essere lasciato incustodito quando è alimentato. Staccarlo dalla presa della corrente quando non è in uso e prima di accenderlo o staccare delle parti.
- Non usarlo sotto coperte o cuscini. L'eccessivo surriscaldamento potrebbe causare incendi, shock elettrici o danni alle persone.
- Non trascinare il prodotto dal filo di alimentazione e non usarlo come maniglia per il trasporto.
- Non usare mai il prodotto con le prese d'aria bloccate. Tenere le prese d'aria libere e pulite da stoffa, capelli o simili.
- Non lasciare o inserire nessun oggetto in nessuna apertura.

- 29 -

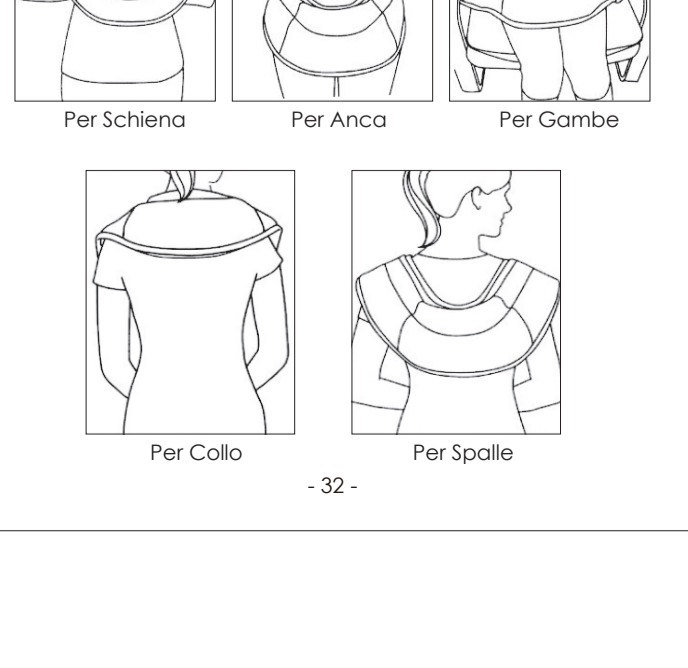
- Non usare l'apparato.
- Non usare quando vengono usati prodotti aerosol (spray) o quando viene somministrato ossigeno.
- Per disconnettere, spegnere tutti i controlli e staccare la spina dal muro.
- L'attenta supervisione è necessaria quando il prodotto è usato da o vicino a bambini, o persone diversamente abili per evitare usi scorretti.
- Tenere il cavo lontano da superfici calde. Non utilizzare su aree cutanee sensibili o di scarsa circolazione di sangue.
- L'apparecchio ha una superficie riscaldata. Le persone sensibili al calore devono fare attenzione quando si utilizza l'apparecchio.
- Il prodotto deve essere alimentato solo alla tensione di sicurezza corrispondente a quanto contrassegnato sull'apparecchio.
- L'apparecchio deve essere utilizzato solo con l'alimentatore fornito.
- Questo apparecchio non è destinato all'uso da parte di persone (inclusi i bambini) con capacità fisiche, sensoriali o mentali ridotte, o mancanza di esperienza e conoscenza, a meno che non siano supervisionati o istruiti riguardo al suo utilizzo.

- 30 -

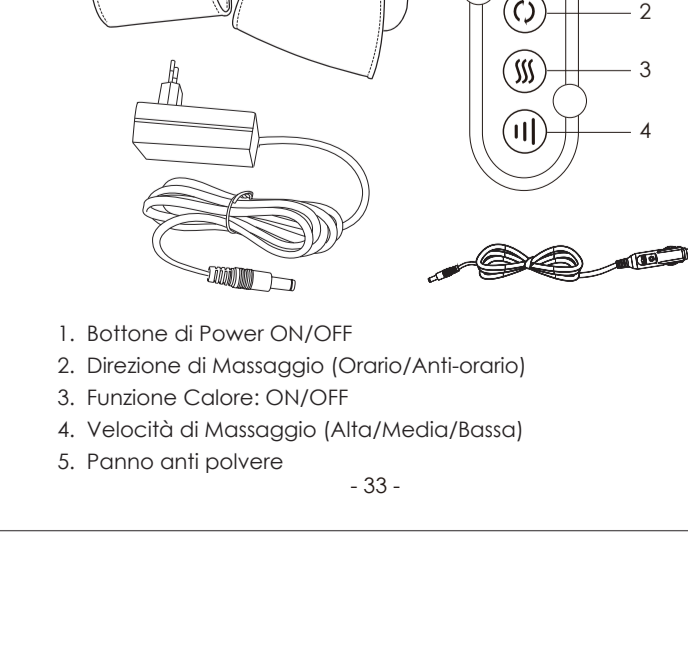
dell'apparecchio da una persona responsabile per la loro sicurezza.

- particolare attenzione ai componenti più sensibili all'usura, si consiglia di sostituire i componenti difettosi immediatamente e/o lasciare l'apparecchio fuori uso fino alla sua riparazione.
- Utilizzare l'apparecchio solo negli usi consentiti come da Manuale.
- Non utilizzare mai l'apparecchio in caso di cavo o spina danneggiati, ciò non permette un uso corretto, non utilizzare a seguito di urti accidentali o cadute in acqua. Restituire l'apparecchio a un centro di assistenza per l'ispezione e riparazione.
- Il dispositivo non deve essere utilizzato per uso commerciale o scopo medico se hai problemi di salute, consulta il tuo medico prima di utilizzare il massaggiatore per il collo Shiatsu rotante 3D.
- Usi soltanto all'interno!
- Non utilizzare il dispositivo in ambienti umidi/caldi (ad esempio quando si fa il bagno o si matura).

Salva queste istruzioni.
- 31 -



- 32 -



- Botone di Power ON/OFF
- Direzione di Massaggio (Orologio/Anti-orario)
- Funzione Colore: ON/OFF
- Velocità di Massaggio (Alta/Media/Bassa)
- Panno anti polvere

- 33 -

- Istruzioni per l'uso**
- Collegare l'alimentatore alla presa elettrica.
 - Premere il pulsante di accensione per iniziare il massaggio. La funzione di riscaldamento viene attivata.
 - Per attivare la funzione di riscaldamento, premere il pulsante di riscaldamento e premere di nuovo per disattivarla.
 - Premere il pulsante di direzione per cambiare la direzione di massaggio in senso orario o anti-orario.
 - Premere il pulsante di velocità, si cambia tra medio / alto / basso in ciclo.
 - Premere il pulsante di accensione per arrestare il massaggio in qualsiasi momento.

Pulizia cura del prodotto
1. Pulizia
Prima di pulire il prodotto, assicurarsi che l'interruttore si trovi nella posizione OFF e che la presa di alimentazione sia stata estratta dalla presa di corrente. Si prega di utilizzare un panno asciutto per pulire il prodotto.
2. Cura del prodotto
Mantenere il prodotto pulito e lontano da ambienti umidi.

- 34 -

Attenzione
Si prega di non utilizzare benzina o dilluenti e altri detersivi aggressivi per pulire il prodotto. Affinire il prodotto può scolorire.

Contacti
Se avete bisogno di assistenza o di supporto, non esitate a contattarci. Faremo del nostro meglio per fornirvi una soluzione soddisfacente.

Parametri Tecnici
Nome: Massaggiatore 3D Rotazionale
Modello: MGS-1500C
Tensione Nominale: DC 12V = 2.5A
Potenza Nominale: 30W

- 35 -