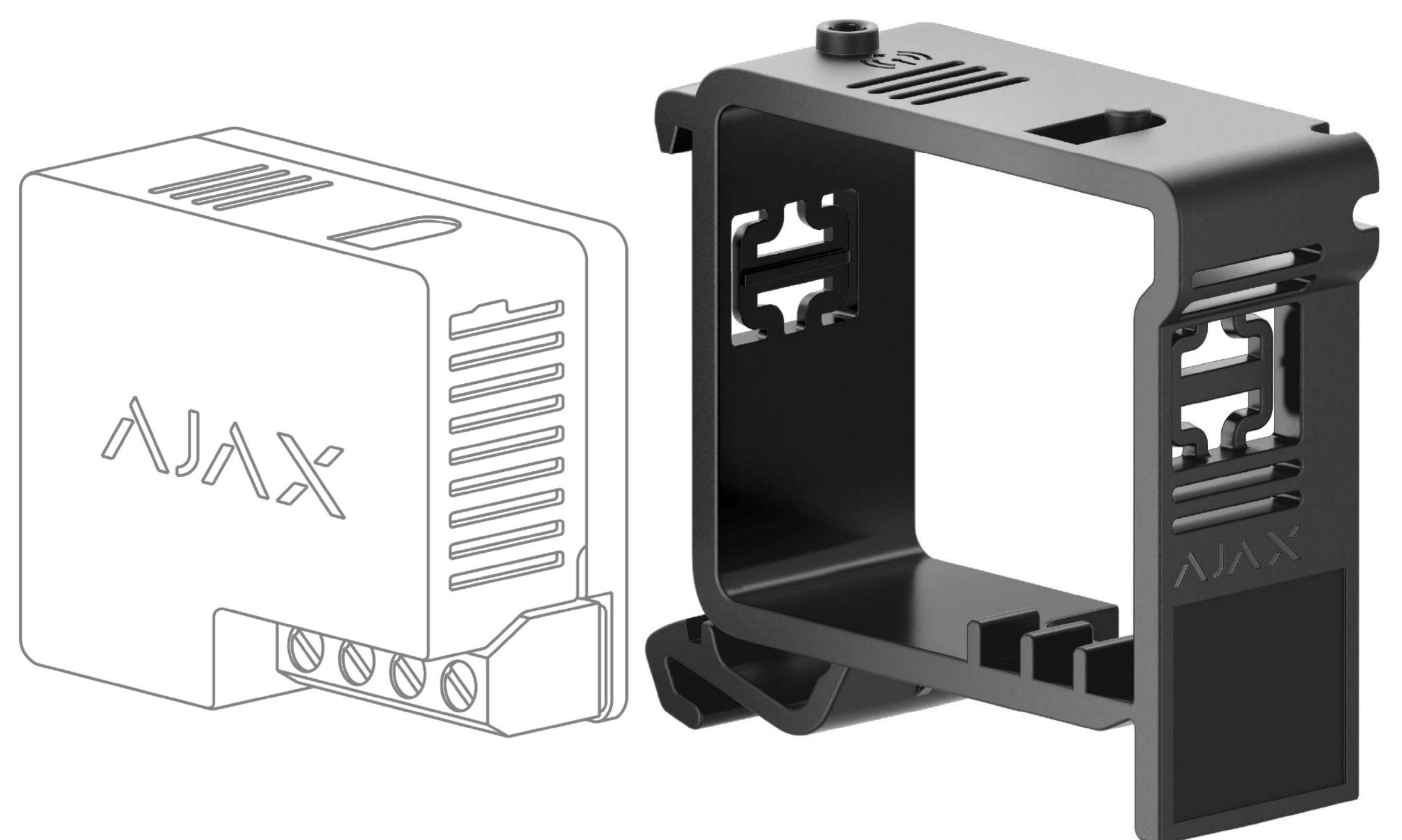


DIN Holder

Тримач для фіксації Relay або WallSwitch на DIN-рейці



Детальна інформація про пристрій доступна через QR-код або за посиланням:



 <https://support.ajax.systems/uk/manuals/relay/>



Монтаж без інструментів

Конструкція DIN Holder повторює форму реле та забезпечує надійну фіксацію пристрою на стандартній DIN-рейці 35 мм. Relay або WallSwitch можна встановити у корпус тримача одним рухом. Тримач монтується на рейку за допомогою бічних петель – інструменти не знадобляться.

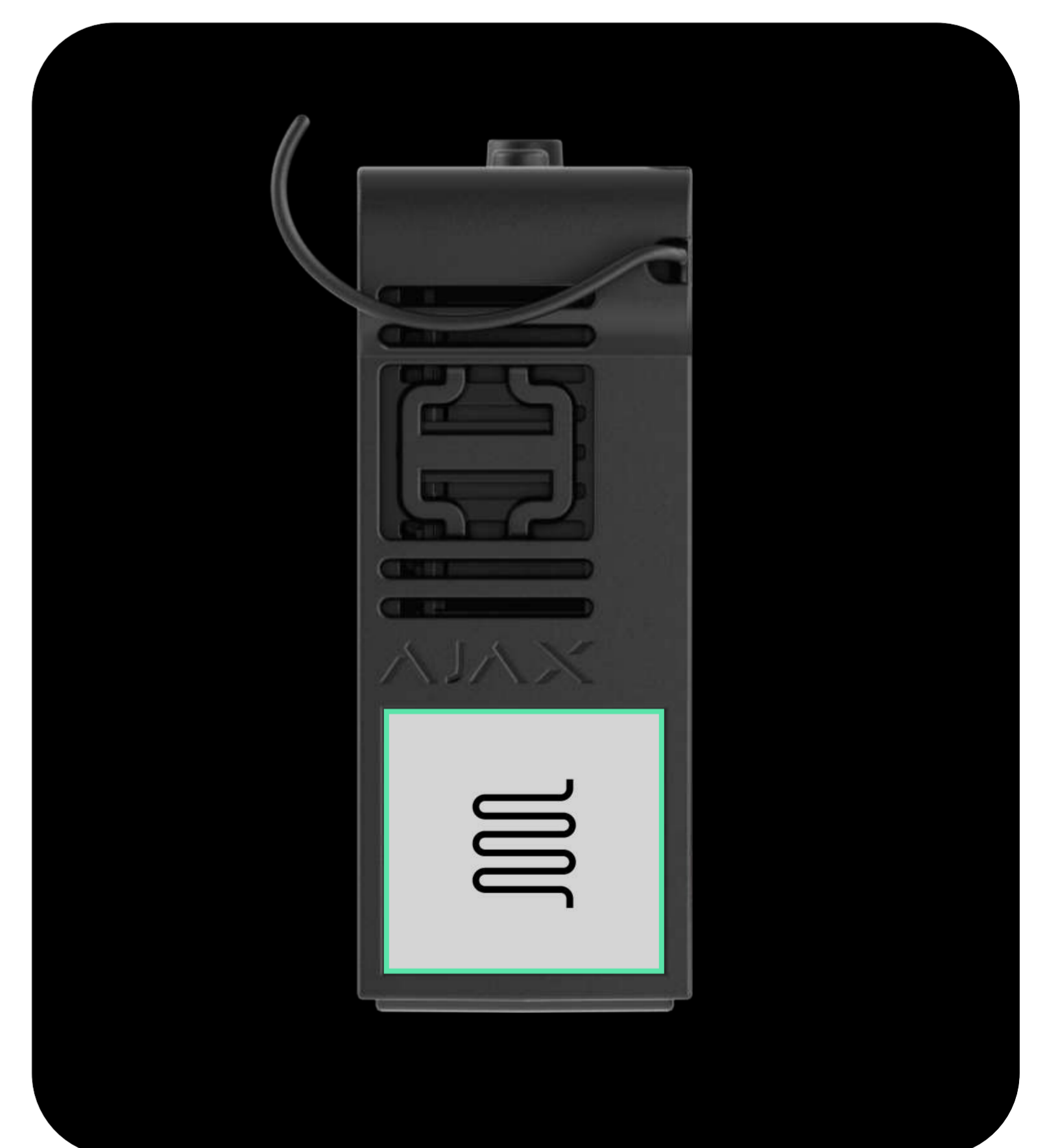
Додаткові можливості



У корпус тримача вбудована кнопка, щоб керувати подачею живлення через реле.



Пасивне охолодження завдяки отворах у корпусі – реле зберігає робочу температуру до +60°C.



Стікери в комплекті допоможуть позначити, яким приладом чи контуром керує реле.

Технічні характеристики

Сумісність	Relay Jeweller WallSwitch Jeweller	Корпус	Метод встановлення Кріплення на DIN-рейці Колір чорний Розміри 52 × 41 × 18 мм Вага 9 г
Робочі параметри	Діапазон робочих температур від -25°C до +60°C Допустима вологість до 75%	Комплектація	DIN Holder Набір стікерів Коротка інструкція